

Collecter, organiser et analyser
des données dans le monde
entier afin d'optimiser
l'efficacité industrielle



Nous sommes une société de services mondiale de premier plan spécialisée dans la maintenance prédictive et la fiabilité

Basés en Belgique, nous aidons les clients industriels à concevoir, mettre en œuvre, intégrer et maintenir leurs stratégies de santé des actifs et les accompagner dans leur transition vers la Maintenance 4.0. Nous les aidons à collecter, organiser et analyser des données dans le monde entier afin d'optimiser l'efficacité industrielle.



Collectez, organisez et analysez des données dans le monde entier afin d'optimiser l'efficacité industrielle

Nous travaillons en partenariat avec nos clients et les aidons à établir une nouvelle norme d'excellence en matière de maintenance prédictive, de fiabilité et d'optimisation des processus.

Notre promesse

Nous entretenons des relations à long terme basées sur le respect mutuel et en produisant des résultats solides qui ont un impact sur la vie des autres. Nous pensons avec et aux côtés de nos clients pour les aider à résoudre les défis les plus difficiles auxquels ils sont confrontés dans l'environnement actuel.

Performance

A close-up, low-angle shot of a red Ferrari Formula 1 car. The car is the central focus, with its sleek aerodynamic bodywork and various sponsor logos clearly visible. The driver's helmet, featuring the Hublot and Ray-Ban logos, is positioned in the center of the frame. The car's number '5' is prominently displayed on the front wing. The background is a blurred asphalt track, suggesting the car is in motion or on a race track. The overall lighting is bright, highlighting the vibrant red color of the car.

Nous avons un fort sentiment de responsabilité pour garantir à nos clients le meilleur service possible. Nous investissons continuellement dans l'amélioration de nos compétences pour atteindre cet objectif.

Dans tout ce que nous faisons, nous nous efforçons d'établir des relations durables et d'aider nos clients à stimuler l'innovation et l'efficacité.

Dépasser les attentes des clients est notre priorité absolue.

Durabilité

The background features a hand turning a dial labeled 'SERVICE LEVEL' and a 'SATISFACTION' gauge with levels 'NO', 'LOW', 'MED', 'HIGH'. The gauge needle is positioned between 'MED' and 'HIGH'. The overall theme is service quality and customer satisfaction.

Nous n'arrêtons jamais d'apprendre; en fait, notre objectif est d'apprendre quelque chose de nouveau chaque jour. En tant que chefs de file de l'industrie, nous voulons inspirer les autres.

Notre indépendance nous permet d'investir stratégiquement et de nous concentrer sur l'innovation, la croissance durable et la rentabilité.

Nous faisons cela en sachant ce que nos clients attendent et en établissant une nouvelle norme d'excellence.

Le respect des autres

Nous entretenons un climat où chacun a des chances égales, où nous nous soutenons les uns les autres et réalisons ainsi des performances durables.

Nous réalisons plus en travaillant ensemble et en donnant à chaque employé les moyens de tout donner. Nous faisons cela par un profond sentiment de confiance les uns envers les autres.

Nous sommes loyaux et honnêtes, mais nous savons aussi comment nous amuser.



Industries desservies



Process



Power Generation



Mining & Extraction



OEM



Food & Pharma



Transportation



Services

Ce que nous faisons

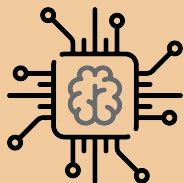
Collect

Appareils connectés, capteurs et données historiques



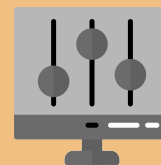
Connect

Permettre l'accès à plusieurs sources de données, une connectivité industrielle normalisée, des protocoles IoT



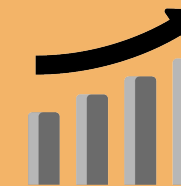
Manage

Ingérer des données, enrichir les données, traitement du Big Data et apprentissage automatique



Analyze

Obtenez des informations à partir des données, des applications et de l'analyse en temps réel, des alertes en temps réel.

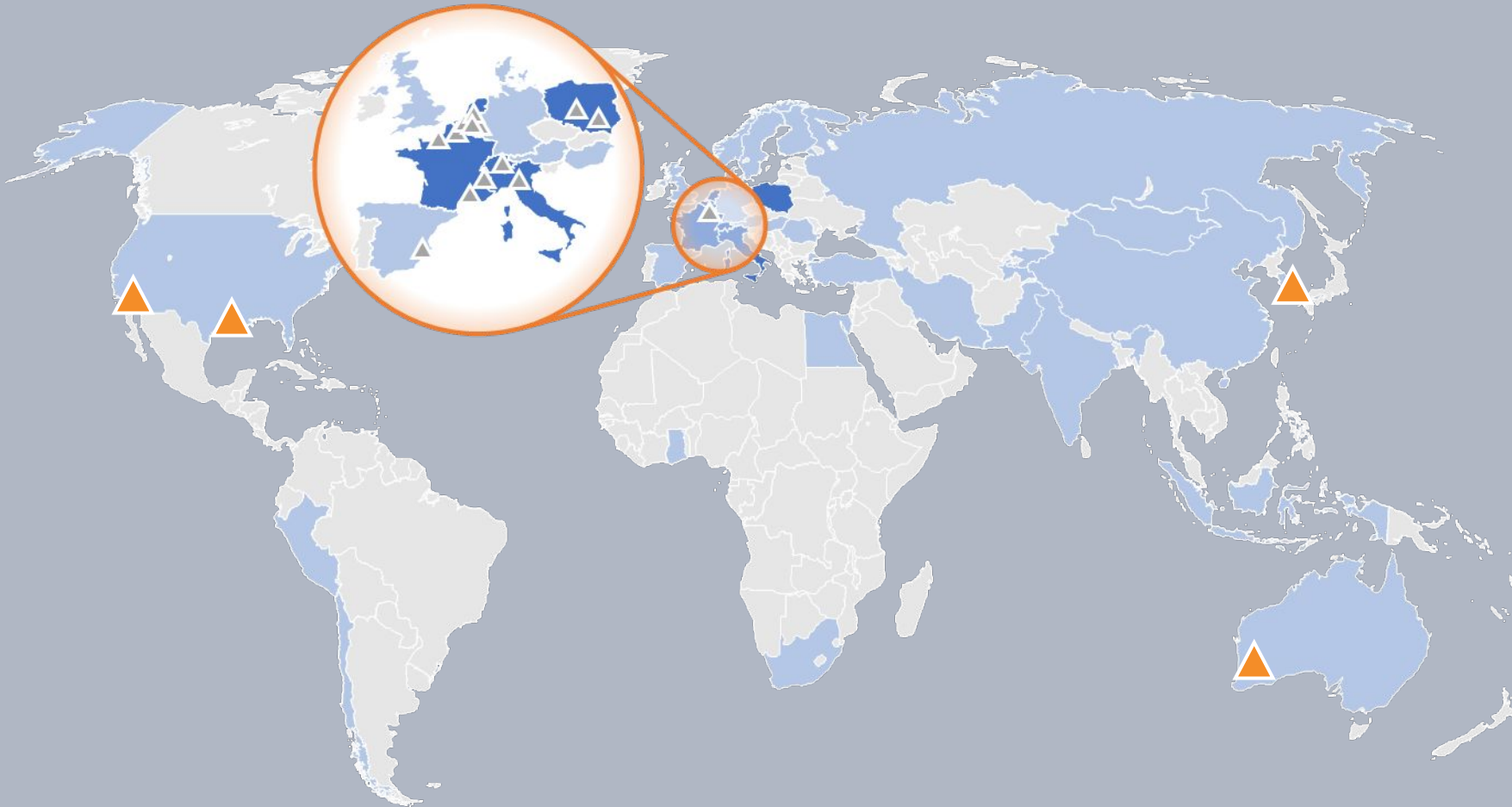


SECURITY

MANAGEMENT

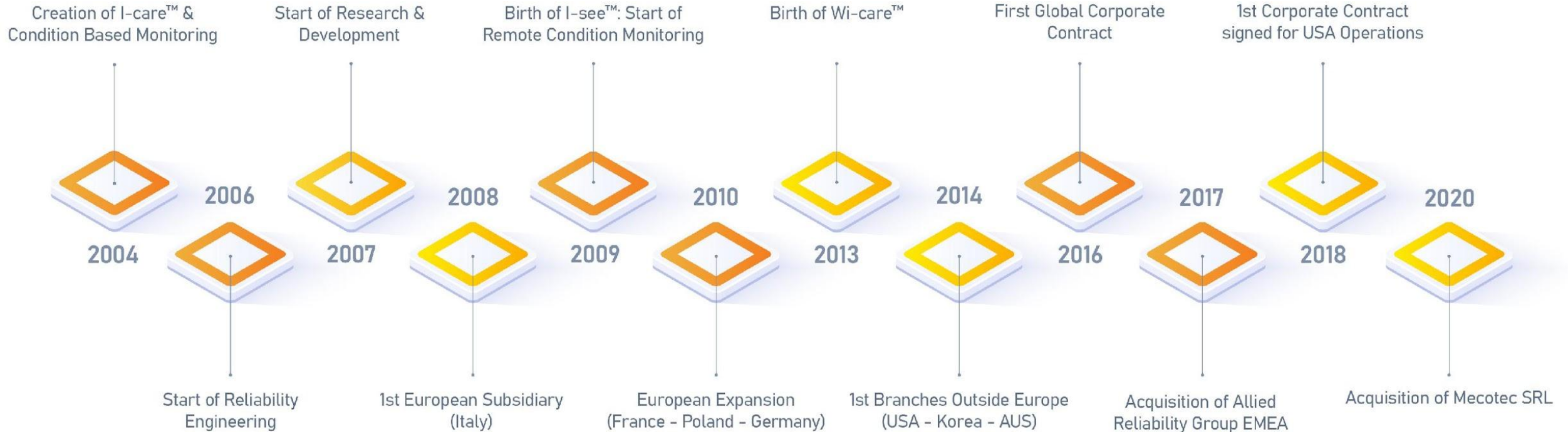
Où sommes-nous

Le leader européen de la maintenance prédictive industrielle



€42m | revenue in 2019
450 | employees
15 | countries

Innovation et croissance durable



Ce qui nous distingue

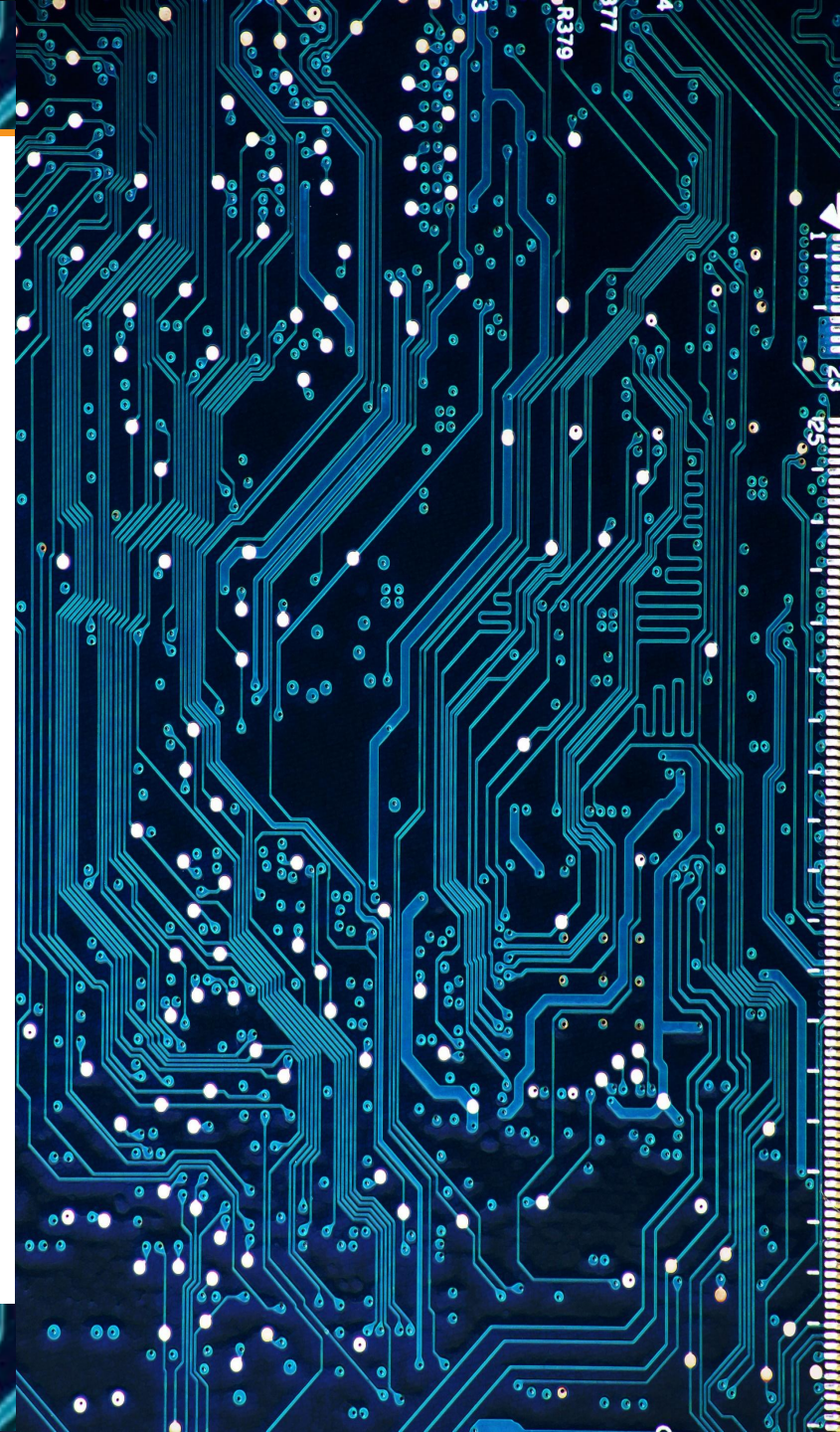
I-care est au cœur de la transformation numérique.

Chaque entreprise industrielle fait face à des défis spécifiques. Notre industrie profonde et la connaissance du domaine technique garantit que nous utilisons toujours les bonnes techniques et mettons en œuvre les bonnes solutions.

Nous apportons une connaissance approfondie du domaine dans:

- Définition des modes de défaillance des actifs
- Détection des modes de défaillance à temps
- Augmentation du temps de disponibilité et du débit

Nous accompagnons nos clients dans leurs transitions Maintenance 4.0, uniquement en des solutions et services éprouvés liés à nos domaines d'expertise, axés sur la sécurité, la disponibilité et la rentabilité.



4.0

Predictive maintenance

Reliability solutions

Talent

Lubrication

Calibration & measurement



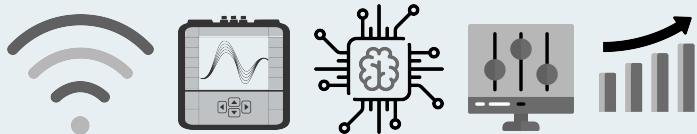
Maintenance 4.0

Augmentez la productivité et réduisez les coûts de maintenance.

Nous voyons de nombreuses entreprises expérimenter les données et l'IA. Mais avant de passer en mode IA, vous devez d'abord générer et collecter des données.

Nous faisons partie de l'industrie 4.0 depuis 2004 et apportons à l'ensemble des connaissances du secteur, des données historiques et des compétences pour exploiter les données.

C'est ce qui nous distingue dans le monde de l'Industrie 4.0.



Sans fil, en ligne et manuel

L'IoT et l'analyse prédictive offrent des offres inattendues possibilités de surveillance de l'état.

La maintenance prédictive permet aux entreprises de réduire considérablement les temps d'arrêt de la machine et de décider quels actifs nécessitent une maintenance.

Nous aidons les entreprises à prévoir les futurs points de défaillance et surveiller l'état de leurs actifs en temps réel.

Nos techniques de maintenance prédictive tirent parti des avantages des algorithmes d'apprentissage automatique qui utilisent des données historiques critiques, telles que les vibrations, les températures et les pressions, comme entrées pour les prévisions en temps réel des conditions des actifs.



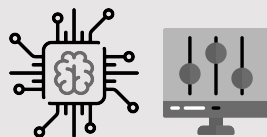
Améliorez la sécurité, la disponibilité et la rentabilité

Fermez la boucle et devenez une organisation apprenante.

Les défis auxquels les entreprises sont aujourd'hui confrontées incluent la gestion des processus de fiabilité mondiaux et locaux de manière sûre et rentable, en tenant compte de la nécessité d'une amélioration continue.

Les indicateurs clés de performance clés pour l'entreprise sont interdépendants: si la disponibilité des équipements en souffre, les niveaux de production, les coûts et les bénéfices en souffrent également. Divers défis complexes nécessitent beaucoup de prise de décision. L'efficacité et la pertinence de ces décisions dépendent largement de la qualité des informations déjà disponibles et de leur disponibilité au bon moment.

Nous aidons les entreprises à appliquer la bonne stratégie de fiabilité basée sur des années d'expérience, des résultats éprouvés et une expertise. Penser globalement agir localement!

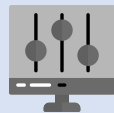


Professionnels de la maintenance et de la fiabilité

Aider les industriels à trouver, attirer et former les bonnes personnes.

Étant innovant avec la technologie et les processus, les personnes qui font partie de notre entreprise ne sont pas différentes. Nous innovons en permanence pour relever les plus grands défis de notre marché.

Nous le faisons en élaborant et en personnalisant des solutions pour aider nos clients à maintenir les meilleures pratiques. Et en tant qu'entreprise internationale avec une expérience mondiale, nous portons cette personnalisation à un autre niveau. Par conséquent, il est très important d'avoir la bonne expertise au bon endroit.



Lubrification centrée sur la fiabilité

Marcher sur la voie de la numérisation.

la moitié de tous les dysfonctionnements - et les coûts associés - sont liés à une mauvaise lubrification.

Pour aider les entreprises à porter leur programme de lubrification à un niveau supérieur, nous proposons un logiciel de surveillance, une formation et une assistance, ainsi qu'un programme dédié pour analyser l'état actuel, concevoir un plan, le mettre en œuvre et améliorer continuellement les pratiques de lubrification.

Nous adaptons votre programme de lubrification à vos efforts de numérisation et de données, afin que nous puissions déterminer encore plus précisément quand lubrifier.



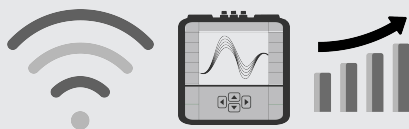
Solutions pour améliorer la conformité réglementaire

Analysez vos lignes de production et augmentez votre productivité.

Activités d'étalonnage et de maintenance périodiques sur les instruments ainsi que la qualification des salles blanches est cruciale pour la fabrication, l'emballage ou la manipulation de produits qui ont un impact direct sur la santé et la sécurité publiques, tels que les aliments, les médicaments, les cosmétiques, les dispositifs médicaux, le tabac, etc.

Nous veillons à ce que votre équipement fonctionne à des niveaux optimaux, réduisant les pannes et prolongeant sa durée de vie.

Des tests réguliers permettent également d'améliorer encore plus l'efficacité, la disponibilité et les économies de coûts, en termes de réparations, de consommation d'énergie et de pertes de production dues aux arrêts fréquents.



Nos clients

Des relations de longue date sur tous les principaux marchés

Pharmaceuticals

Food &
Agriculture

Chemicals

Energy

Other

I-care est au cœur de la transformation numérique.

Nous collaborons avec nos clients et les aidons à mettre en place un nouveau standard d'excellence en matière de maintenance prédictive, de fiabilité et d'optimisation des processus.

Nous apportons une connaissance approfondie du domaine dans:

- Définition des modes de défaillance des actifs
- Détection des modes de défaillance à temps
- Augmentation du temps de disponibilité et du débit

Dans tout ce que nous faisons, nous nous efforçons d'établir des relations durables et d'aider nos clients à stimuler l'innovation et l'efficacité.

Dépasser la satisfaction du client est notre priorité absolue.