

# MCA

France

La vocation du Groupe MCA France est d'accompagner les entreprises de la conception à l'intégration de systèmes innovants. Le groupe met à disposition de ses clients un véritable savoir-faire, qui repose sur l'association d'expertises métiers et d'un savoir faire industriel depuis 1979.



**MCA**  
France

**MCA**  
France

# MCA

France

INGÉNIERIE

INTÉGRATION

MARQUAGE



# INGÉNIERIE

**INGÉNIERIE**



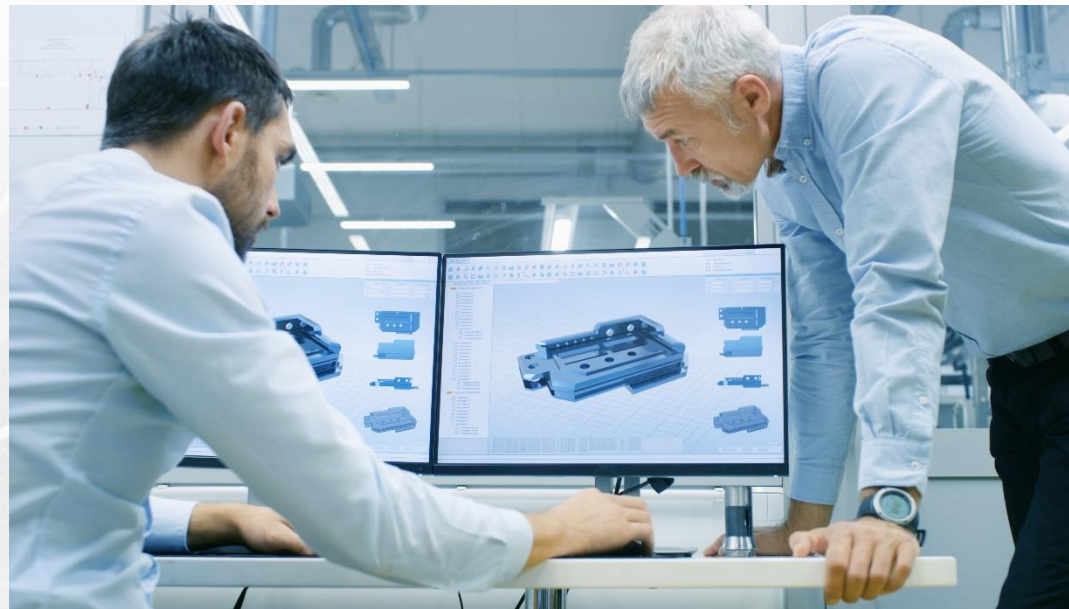
## QU'EST CE QUE L'INGÉNIERIE CHEZ MCA ?

Nos dessinateurs, projeteurs et ingénieurs accompagnent nos clients dans leurs projets d'études de process et de systèmes. Nous appuyant sur une forte expérience multi domaines, nous mettons en œuvre nos compétences pour satisfaire aux exigences du projet. Notre savoir-faire sur l'ensemble de la chaîne de conception et notre maîtrise du pilotage de projet nous permet de proposer une offre globale de la rédaction du cahier des charges jusqu'au suivi industriel.

La démarche MCA Ingénierie repose sur deux principes : une méthodologie exigeante en terme d'analyse fonctionnelle déployée à l'ensemble de nos concepteurs et le respect des règles d'écriture des plans définies par les normes ISO. La mise en oeuvre de ces principes est assurée avec le soutien des experts MCA Ingénierie.

Notre expertise « Métier » est associée à la maîtrise dans la conduite de nos projets en intégrant un processus de pilotage « GX » développé en interne. Celui-ci nous permet de répondre à l'exigence d'engagement de résultats sur des projets impliquant l'intervention de différents métiers, du développement, à la réalisation de certains moyens.





**INGÉNIERIE**

**56 personnes**  
**CA 5 250 K€**  
**8400h / mois**

# INTÉGRATION



**INTÉGRATION**



## QU'EST CE QUE L'INTEGRATION CHEZ MCA ?

Les savoir-faire maîtrisés par MCA France s'articulent autour de la mécanique, robotique, automatisme et la mécatronique. A partir d'une idée, d'un produit ou d'un procédé industriel, nos savoir-faire permettent de donner vie aux projets de nos clients de A jusqu'à Z.

Les phases amont du projet peuvent comprendre pré-études, aide à la rédaction de cahier des charges, études d'implantation ou cadrages budgétaires.

En phase de conception et de réalisation, nos métiers, que nous vous présentons ici, sont mis en œuvre pour la réussite de vos équipements.

En aval, nous proposons les services de qualification, formation, aide à la conduite de vos installations en phase de montée en cadence et maintenance.

MCA France vous propose des services d'accompagnement autour de vos projets d'investissements.

Très en amont, nous pouvons vous aider à cadrer vos budgets, implanter votre nouvel atelier, définir les moyens nécessaires : les opérateurs, les surfaces à considérer, les contraintes, les flux de pièces primaires, produits semi-finis et produits finis...

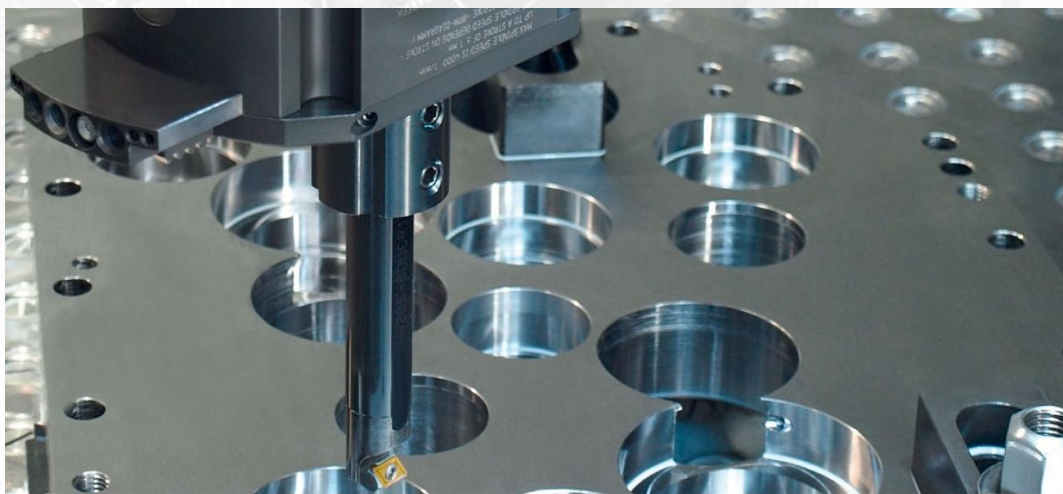
En aval, nous pouvons former votre personnel, accompagner la prise en mains des équipements ou la phase de ramp-up, produire des pré-séries, assurer la maintenance de l'installation, régler les mécaniques fines, améliorer les automatismes, diagnostiquer et recommander des améliorations process, machines et performances.





# INTÉGRATION

26 personnes  
CA 3 250 K€  
+30 projets/an



**MCA**  
France

**MARQUAGE**

# MARQUAGE



## QU'EST CE QUE LE MARQUAGE CHEZ MCA ?

MCA France réalise des machines pour l'impressions de pièces destinées à la décoration sur objet publicitaire et à l'industrie, ce qui nécessite précision et qualité de marquage. Nous pouvons reproduire les décorations proposées par nos clients et le cas échéant travailler en partenariat afin de développer de nouveaux motifs d'impression.

Nous avons une capacité de production élevée grâce à nos moyens de production efficaces. En effet, nous pouvons réaliser dans notre atelier de marquage aussi bien des lots de très petite quantité (1 à 50 pièces), que des lots beaucoup plus importants, allant jusqu'à 100 000 ou 200 000 pièces. Tout ça dans un délai très court. La bonne qualité, le respect des délais et la justesse des prix sont nos préoccupations de chaque jour.

COMEC France existe depuis maintenant +20 ans. Pendant toutes ces années, elle a su construire son expérience. Grâce à ça, aujourd'hui, elle s'est doté d'une main d'œuvre aguerrie, pour proposer une prestation de qualité, au prix juste.

Quand un client s'adresse à MCA France, il recherche avant tout une tampographie de qualité. Nous nous engageons donc à livrer des machines ou produits en accord avec les exigences du client. Et cette démarche est rendue possible grâce à un contrôle qualité exigeant pendant tout le processus de production. MCA France a su se moderniser au fil des années. En effet, l'entreprise dispose aujourd'hui du plus grand parc machine de tampographie en France.





**ATS**  
IMPRESSION NUMERIQUE

**MARQUAGE**

**18 personnes**  
**CA 2 450 K€**

**COMEC**® France  
Machines de tampographie & accessoires



**MCA**  
France

# HISTORIQUE



# MILESTONE



**T3L**

BE Mécanique  
Simulation robotique

2006



2



T3L BE Offshore  
Tunisie

2008



ATS

Impression numérique  
Et traduction

2012



3

4



**COMEC**  
FRANCE



Machine de  
tampographie  
et consommable

2013



**TDR**

Intégration d'îlot  
robotisé

2014



5

6



DEFI  
12



BE mécanique et  
Calcul éléments finis

2018



MCPI

Réalisation machine  
spéciale



7

2018



**COMEC**® France  
Machines de tampographie & accessoires

 **T3L**  
MECHANICAL DESIGN

**ATS**  
IMPRESSION NUMERIQUE

**MCA**  
France

 **DEFI**<sup>12</sup>  
MECHANICAL DESIGN

 **INDUSTRIE MCP**

 **TDR**  
TECHNICS DEVELOPPEMENT ROBOTIQUE

# INTERNATIONAL

- Milan
- Tunis
- Alger



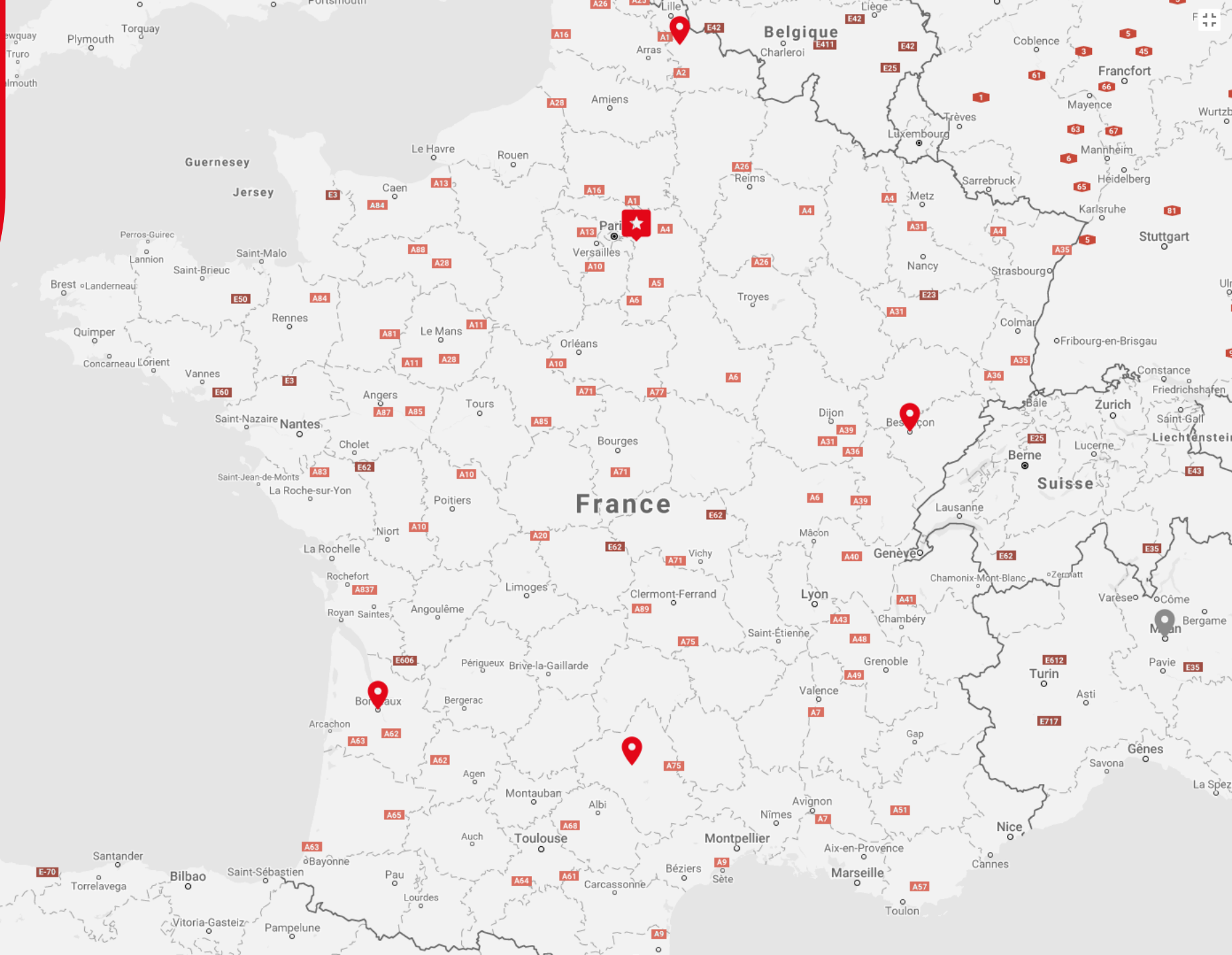
**MCA**  
**France**

---



# FRANCE

- Lallaing (59)
- Emerainville (77)
- Besançon (25)
- Bordeaux (33)
- Rodez (12)





39

ans d'xp



92

collaborateurs



150

Projets par an



2000

clients



9,4M€

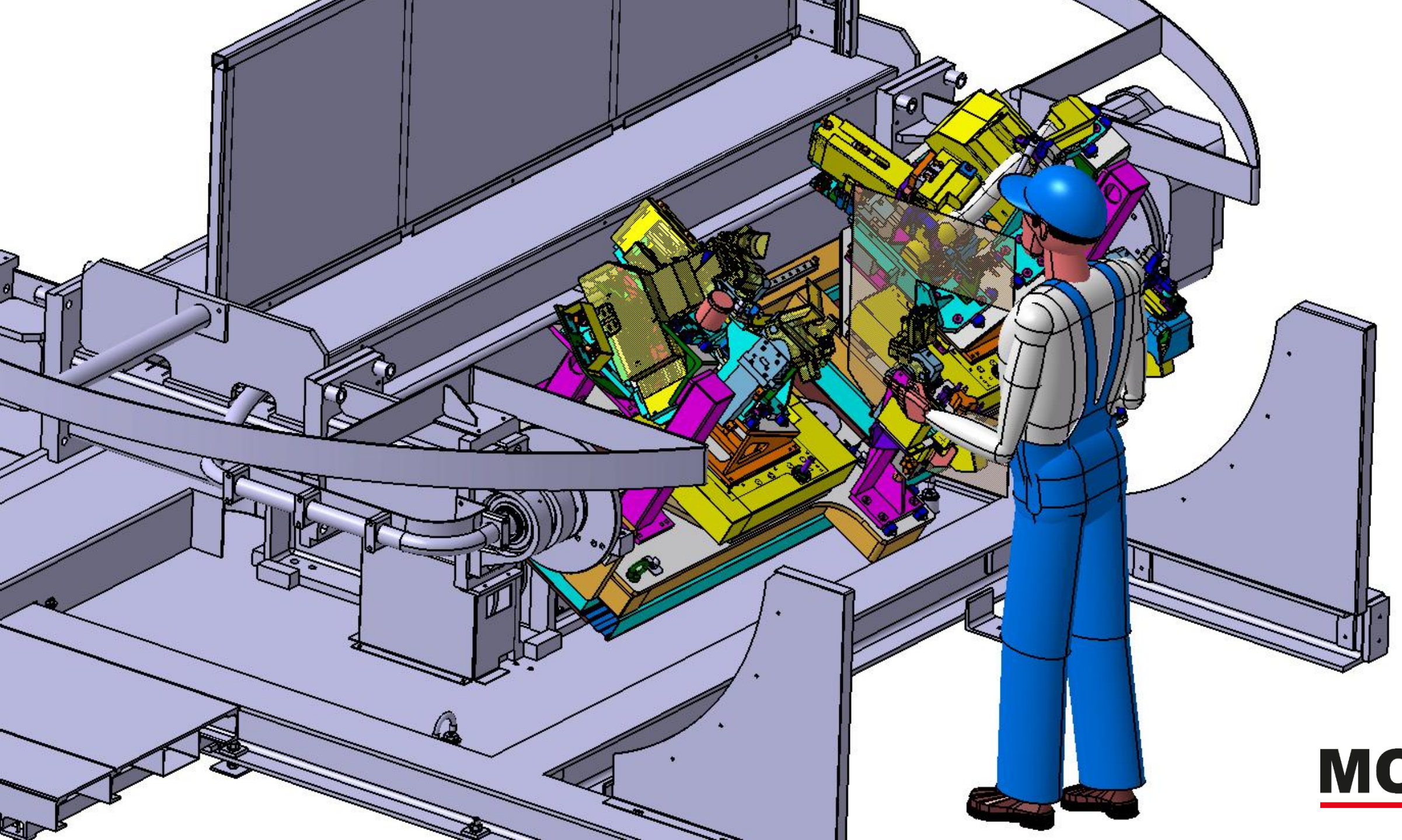
Chiffre d'affaires

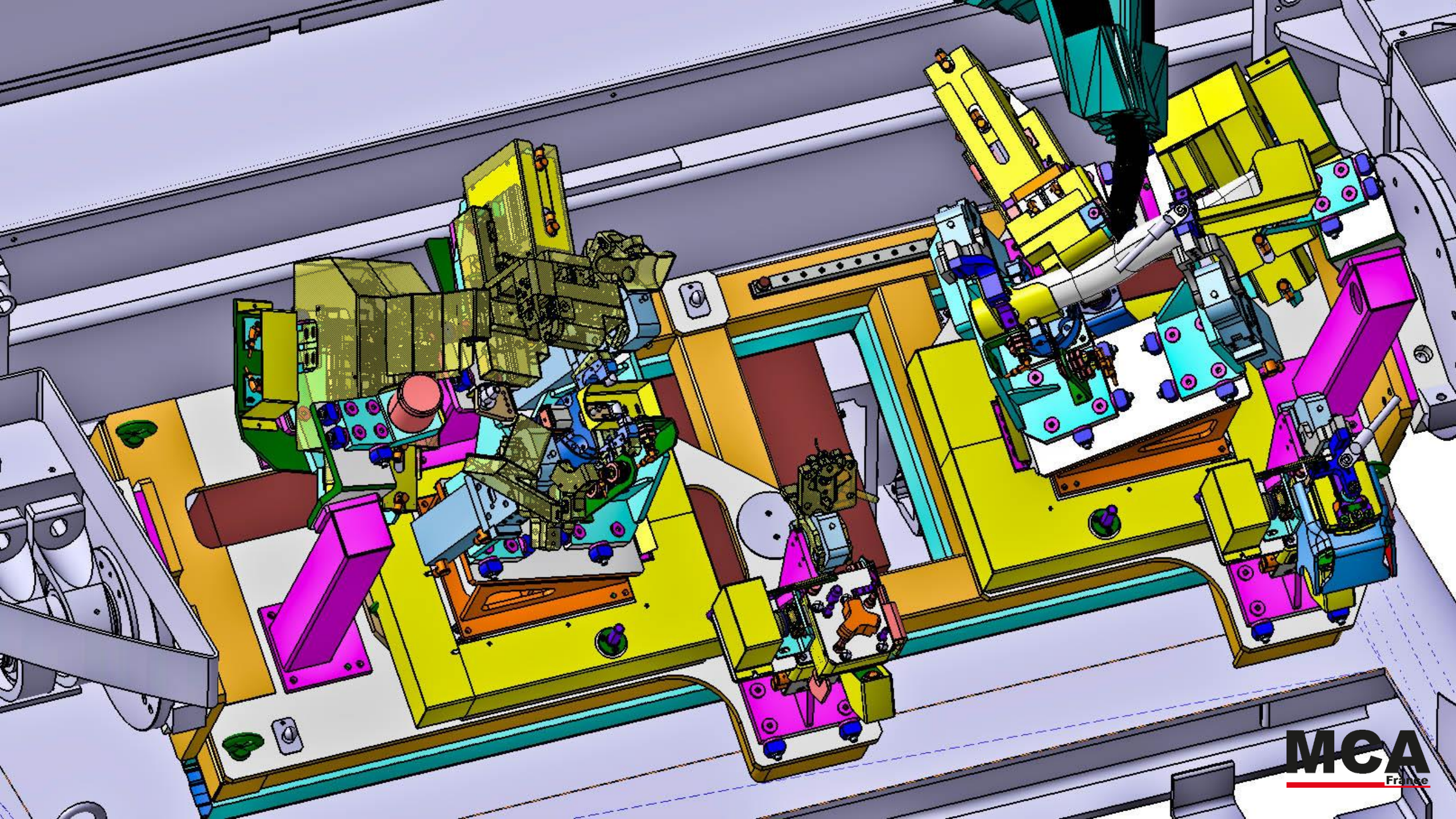


4

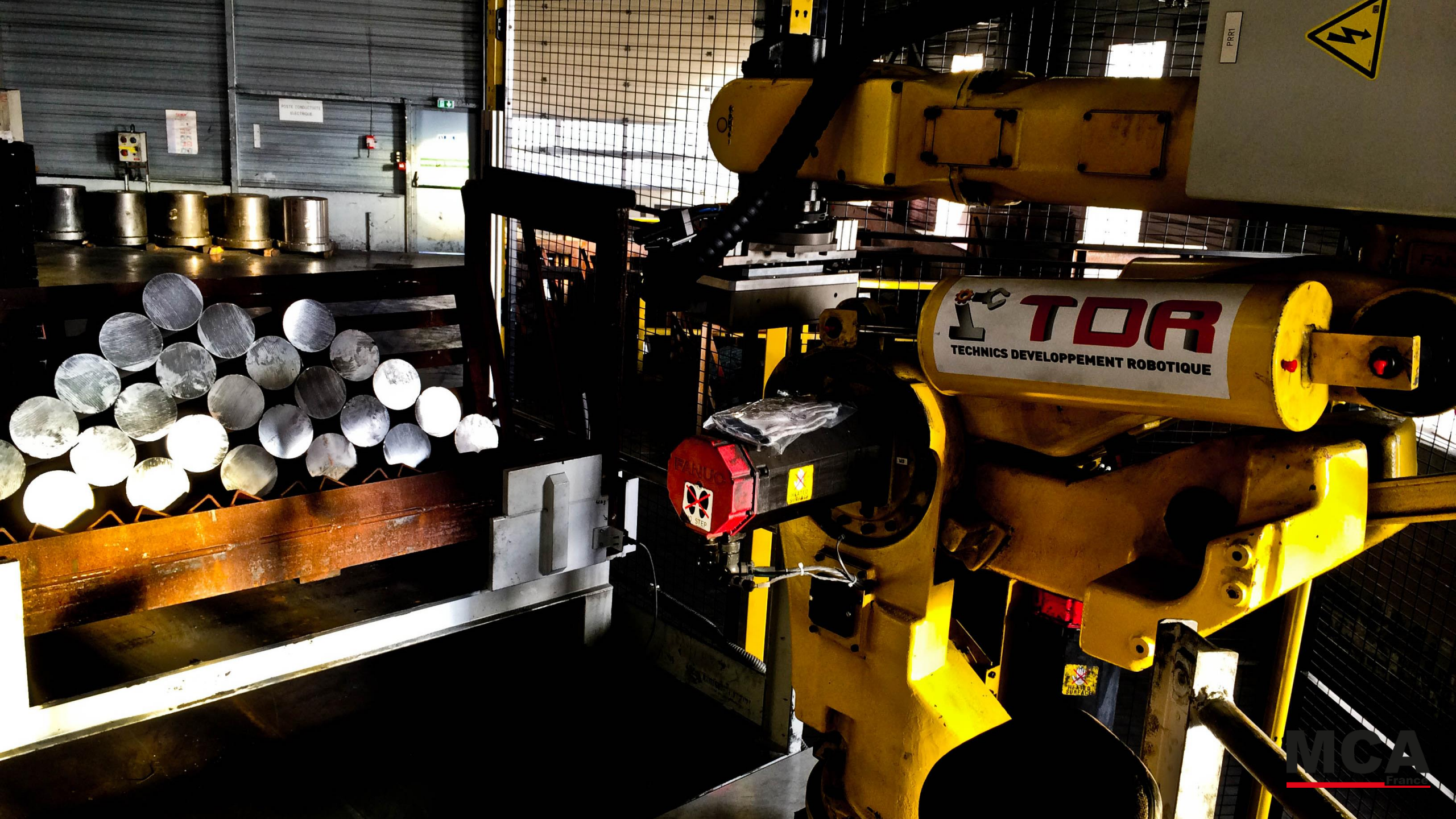
Pays

# PORTFOLIO









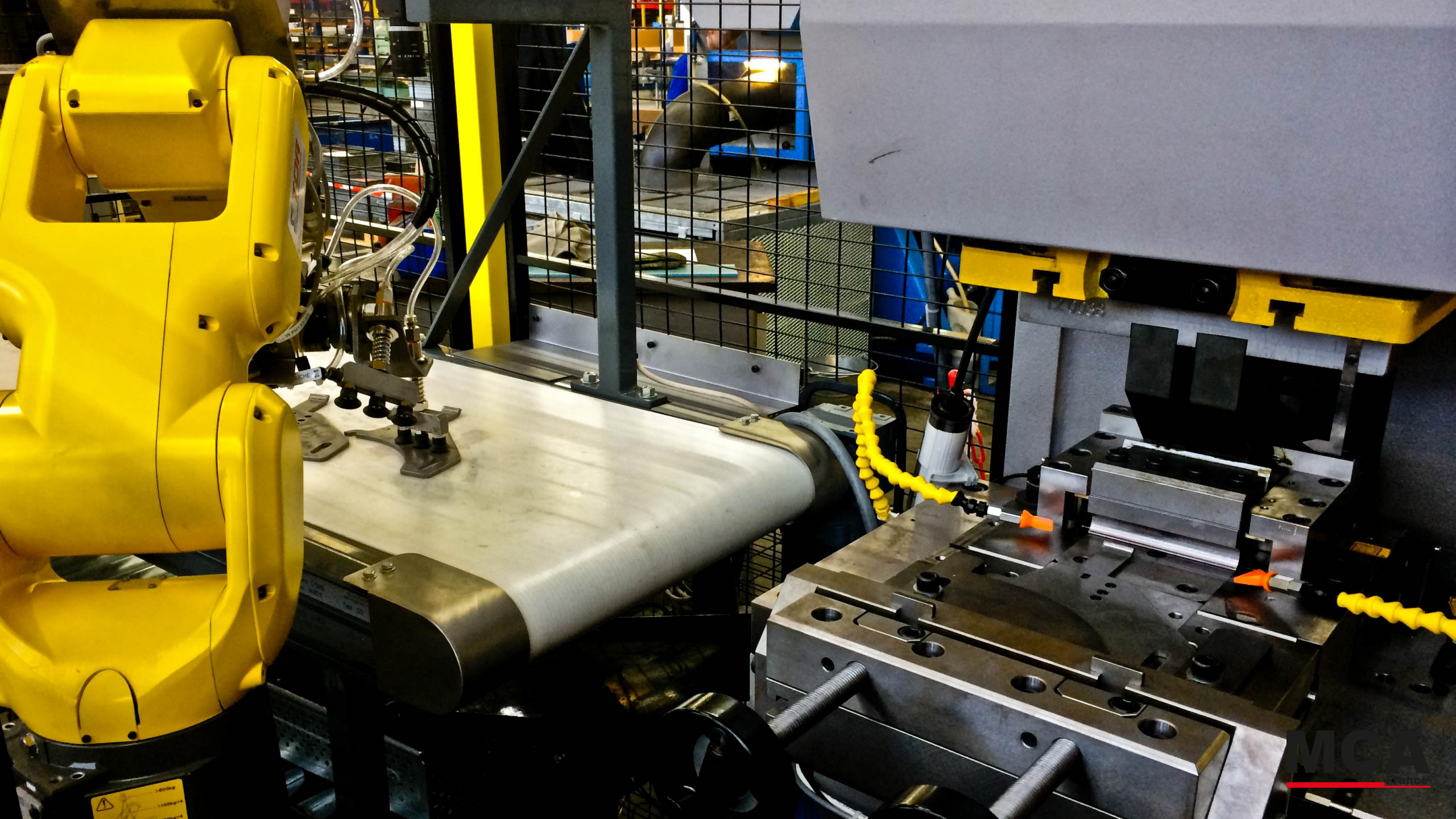
PRRT



**TOR**  
TECHNICS DEVELOPEMENT ROBOTIQUE

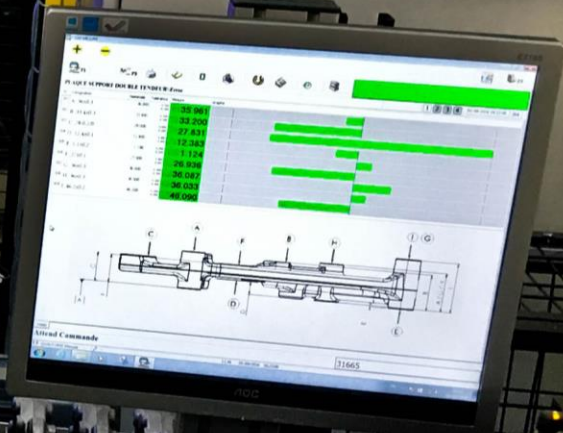
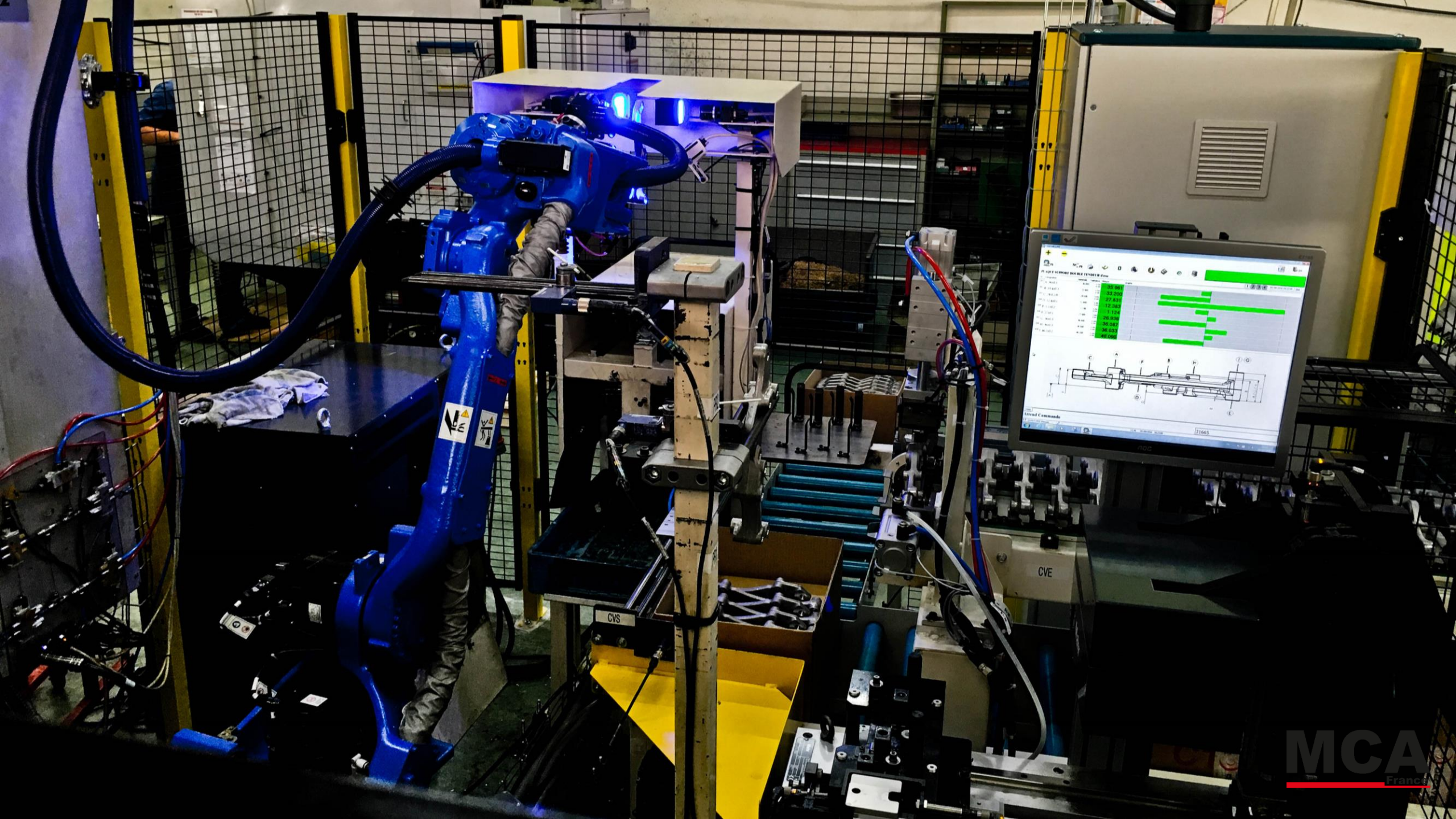


**MCA**  
France







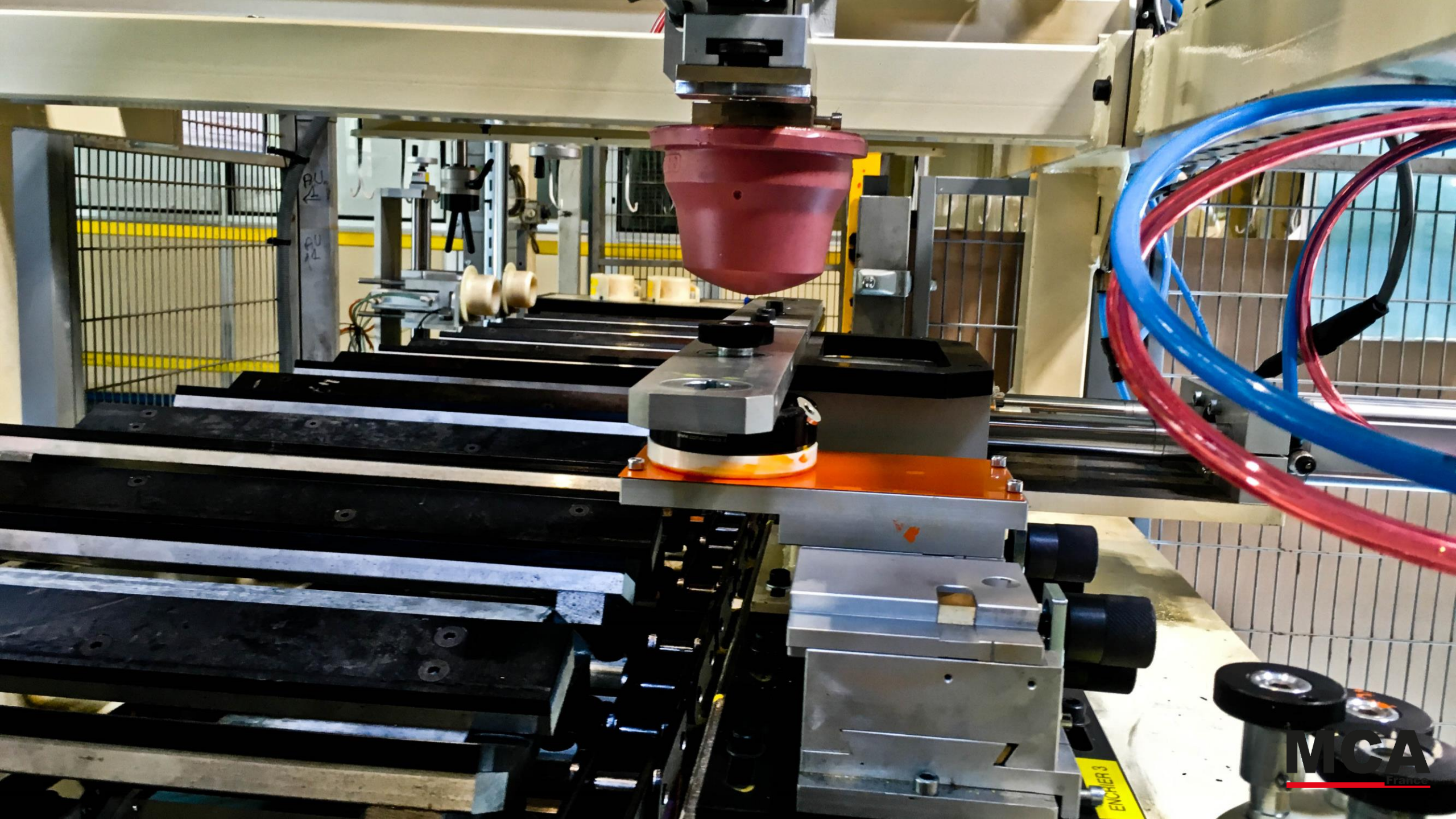




FANUC Robot R-2000iB  
166F

ROBOTOPAC  
ROTOPLAT 108

MCA



BU  
←  
BU  
12

ENCHIERS

**MCA**  
France

VHP  
& SERVICES

#VHP

INNOVATIONS & SERVICES

BIENVENUE  
WELCOME

MH<sup>17</sup>/<sub>18</sub>

MEETING  
D'HIVER

2 NOVEMBRE 2017  
3 MARS 2018

#MH1718

VOUS ALLEZ VIBRER

A VIVRE

ENTREZ  
EN PISTE



GO  
IN TRACK

APPLICATION  
GRATUITE  
HIPPODROME  
CONNECTE

VINCENNES  
HIPPODROME  
DE PARIS

#VHP

REPLAY

LES COURSES  
DU TROT  
À LA DEMANDE

AIDE AUX PARIS  
100% GRATUITE

VOIR  
& REVOIR  
LES COURSES  
À LA DEMANDE

LE LIVE

#VHP

INNOVATIONS & SERVICES

BIENVENUE  
WELCOME

MCA  
France



**MCA**  
**France**

The logo features the letters 'MCA' in a large, bold, black sans-serif font. Below 'MCA' is a thick red horizontal bar that extends to the right, underlining the word 'France'. The word 'France' is written in a smaller, bold, black sans-serif font. The background is a light gray with a complex pattern of white hexagons and faint technical diagrams, including a circular gauge-like structure on the left and various lines and shapes.