

# Solutions **créatives** industrielles



Groupe  
**ingenitis**  
Solutions **créatives** industrielles





Près de 30 ans d'expérience dans la tôlerie industrielle et structures mécano soudée, le **Groupe ingenitis** est aujourd'hui en mesure de répondre à vos demandes les plus exigeantes. La maîtrise des métaux (acier, inox, alu...) et de nombreux savoirs-faire tels que la découpe, le pliage, la soudure, la peinture, le montage et l'intégration, nous permettent de vous proposer des solutions allant du prototypage jusqu'à la grande série.

## 4 filiales complémentaires



Contact :  
04 73 80 07 29

Tôlerie industrielle,  
Structures  
mécano soudées  
de moyennes  
et grandes séries

ZI de Felet,  
8 rue du Pré de la Pie  
63300 THIERS



Contact :  
04 73 83 00 52

Tôlerie industrielle,  
Structures  
mécano soudées  
de haute technicité

1 avenue de l'Europe  
« Le Petit Champ »  
63430 Pont-du-Château



Contact :  
04 73 80 07 29  
+40 260 618 190

Sous-ensembles  
mécaniques  
Structures  
mécano soudées

Bulevardul  
Mihai Viteazul 62,  
Zalău, Roumanie



Contact :  
04 73 80 07 29

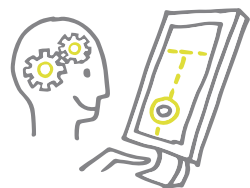
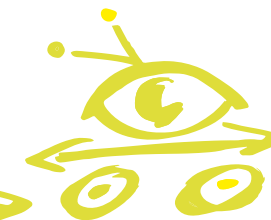
Décapage chimique  
et mécanique,  
Peinture poudre

Intégration / Montage

ZA Chez Cotte  
63650 La Monnerie-le-Montel

# une vision de A à Z

du prototypage à l'intégration



## Bureau d'Etudes & Recherche et Développement

Un Bureau d'Etudes engagé, équipé de matériels et logiciels performants (CAO,FAO,...)

- R&D
- Méthode / Industrialisation
- Co-conception
- Devis Assistés par Ordinateur
- Re-Design To Cost



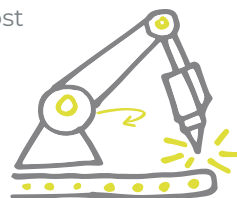
## Découpage

- Lasers :
  - Acier ép. 20 mm
  - Inox ép. 12 mm
  - Alu ép. 8 mm
- Lasers Tubes : Diamètre 220 mm
- Poinçonneuses : Format 2500 x 1250
- Presses : 160 Tonnes max.



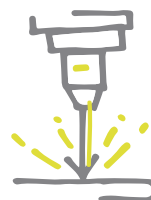
## Tôlerie

- Plieuses :
  - 220 Tonnes max. 3 ml
  - Chargeur d'outils automatisé
- Plieuse robotisée
- Roulage
- Cintrage



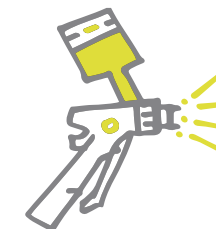
## Soudure

- TIG
- MIG
- MAG
- Robotisée
- Par points



## Usinage

- Fraiseuse CN
- Tour CN : 3 axes
- Rectifieuse
- Aléseuse



## Peinture

- Peinture poudre
- Peinture liquide
- Préparation "APNR"
- Grenailage
- Tenue 700BS



## Montage / Intégration

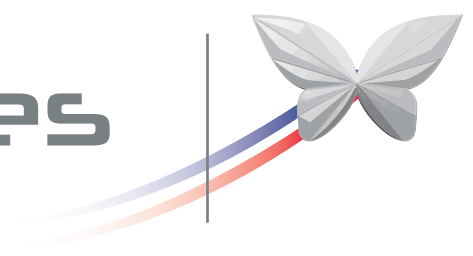
- Montage mécanique
- Montage d'éléments fournis par vos soins
- Montage de divers organes et composants du commerce
- Câblage électrique
- Electronique
- Pneumatique
- Hydraulique



## Contrôle Qualité

- ISO 9001
- EN 9100
- NF EN 15085
- ISO 3834

Groupe ingenitis  
**en Chiffres**



**4** filiales

- MSJ Industrie
- Levigne Tôlerie
- CMF Zalau
- MSJ Peinture & Intégration.

**+ 1500**  
Tonnes d'acier transformées /an\*

**+ 120** collaborateurs

Fiers de nos Normes & Labels

- ISO 9001
- EN 9100
- NF EN 15085
- ISO 3834

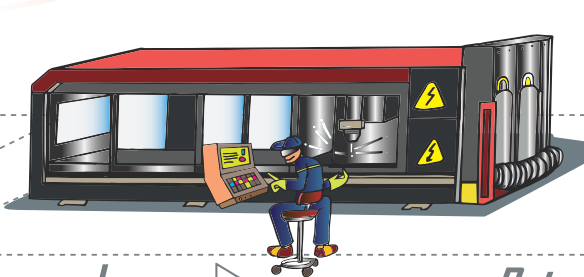
**+ 400** Tonnes recyclées \*

**3** Bureaux d'Etudes

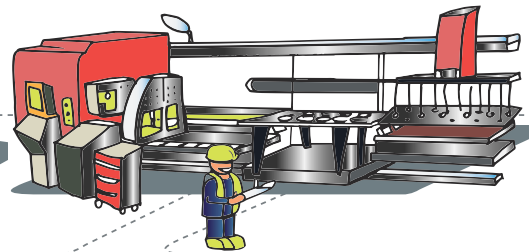
**30ans** D'EXPERIENCE.

**15000m<sup>2</sup>** de superficie

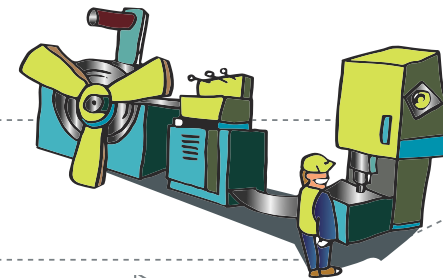
**€** Chiffre d'Affaires  
**14 Millions d' €**



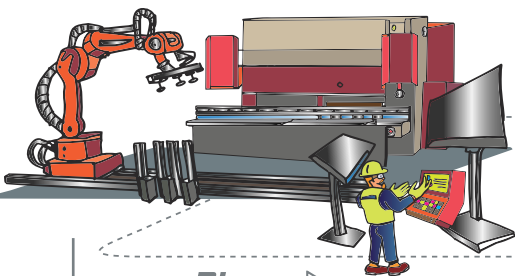
*Laser* >



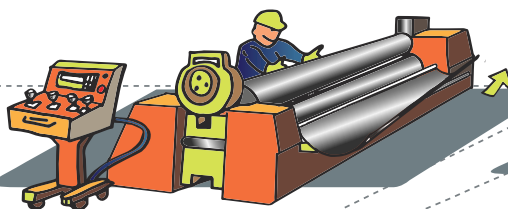
*Poinçonnage* >



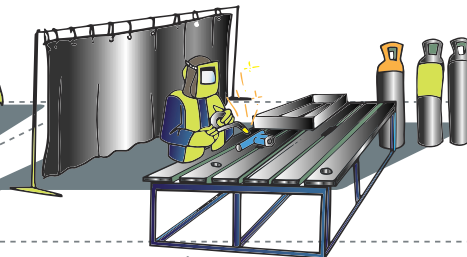
*Découpage sous presse* >



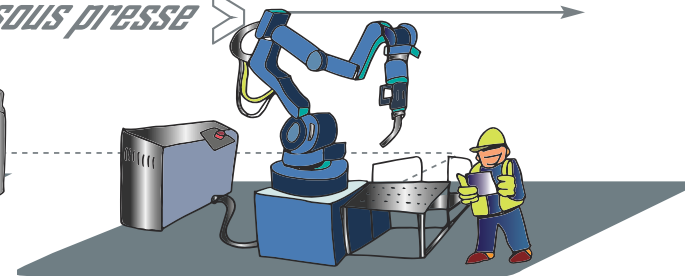
*Pliage* >



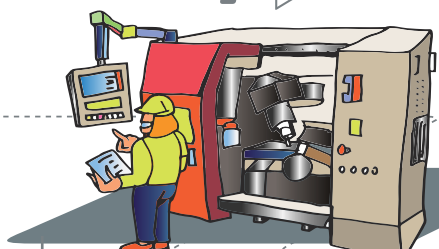
*Roulage* >



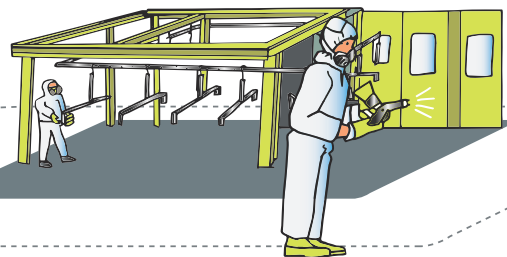
*Soudage* >



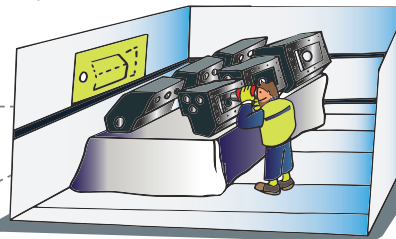
*Soudage robotisé* >



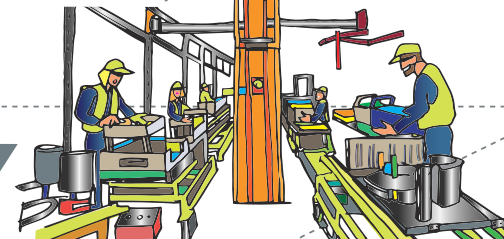
*Usinage* >



*Peinture Poudre & Liquide* >

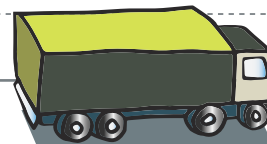
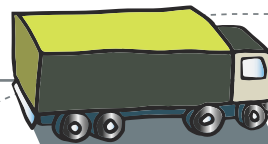
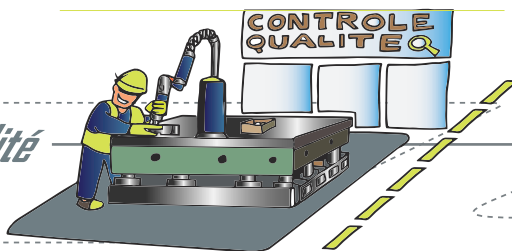


*Montage* >



*Intégration* >

*Contrôle Qualité*



# Nos Valeurs



"Un groupe à votre écoute pour vous satisfaire, associant performance, ambition et épanouissement des équipes."



- **Être une plus-value pour nos clients** et entretenir une **relation de proximité** sur le long terme font partie de nos priorités. Notre réactivité et notre facilité d'adaptation à chacun de nos clients nous assurent une réussite commune.



- **Respect des délais & Traçabilité**  
Doté d'un **ERP puissant**, nous sommes en mesure de tracer matières et composants mais aussi nos interventions humaines et de les planifier. Soucieux de notre efficacité, nous vous garantissons **un suivi régulier de nos indicateurs de performance**.



- **Innovation & Solutions**  
Notre pôle R&D nous permet de garder le cap et d'être à la recherche permanente d'évolution pour vous proposer nos meilleures solutions. Muni d'équipes pluridisciplinaire, d'outils et de logiciels performants, le **Groupe ingenitis** allie capacités humaines et technologiques pour vous servir.



- **Des Solutions sur mesure**  
Une offre plus étoffée avec l'intégration de cinq nouveaux services : Solutions Faster Service, Co-Conception, Re-design to Cost, Peinture, Intégration & Usinage, qui auront pour objectif d'assurer minutieusement une qualité de service sur mesure répondant à vos besoins.

- **Respect des individus & de l'environnement**  
Valoriser la diversité et les contributions individuelles, en créant un environnement de confiance, ouvert et inclusif. Des **attitudes responsables** pour améliorer le traitement de nos déchets et réduire notre empreinte carbone.



- **Normes & Certifications**  
Le **Groupe ingenitis** est équipé d'un contrôle qualité tenace et d'experts qualifiés, s'appuyant sur une parfaite maîtrise des normes ISO 9001, EN 9100, NF EN 15085 et ISO 3834 pour vous offrir un rendement optimal et une prestation adaptée.



Groupe ingenitis

# Secteurs d'activité

Le Groupe ingenitis, répond à vos besoins pour des pièces de petites, moyennes et grandes séries de tôlerie industrielle et structures mécano soudées.

Nous pouvons intégrer des opérations de découpe, mise en forme, usinage, peinture ou encore de montage et intégration à destination notamment des secteurs d'activité ci-dessous...

Ferroviaire



Armement



Electroménager



Affichage & Mobilier Urbain



Luminaire



Médical



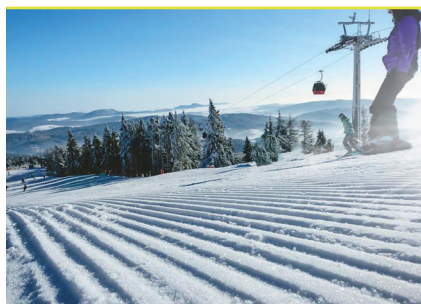
Carrosserie industriel



Electrique & Electronique



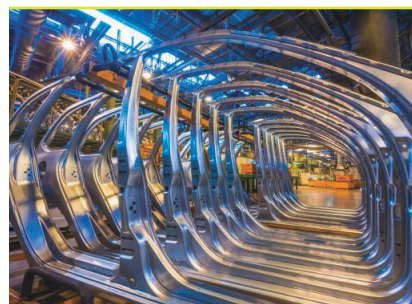
Loisirs & Plein Air



Bâtiment



Transports & Véhicules Spéciaux



Profitez de l'effet  
Groupe ingenitis

