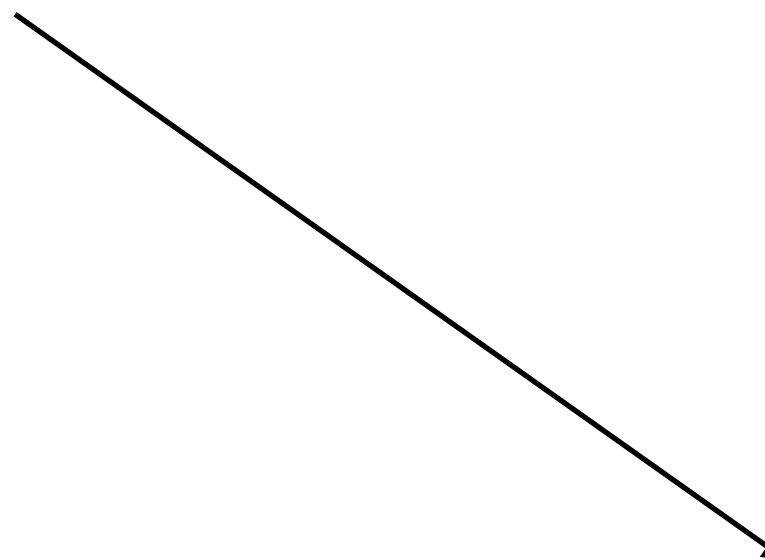
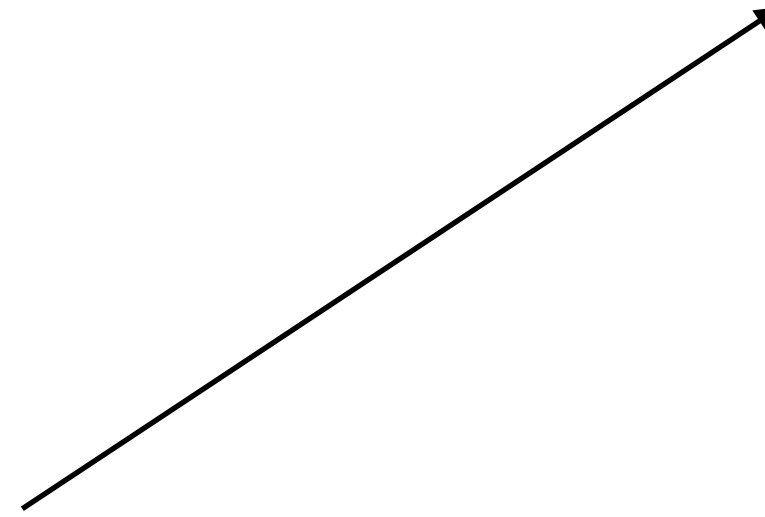




Structurer et simplifier le suivi du développement des collaborateurs

- Suivi automatisé
- Pertinent (timing et contenu)
- Un maximum engageant



Impliqués sur un parcours de formation

- Formation en salle
- E-learning
- Hybride

En apprentissage sur le poste de travail

- Réflexivité (AFEST)
- Reproduction (tutorat)

Dans le cadre d'un plan de développement

- Individualisé
- Programme talent/haut-potentiel
- Trajectoire de mobilité

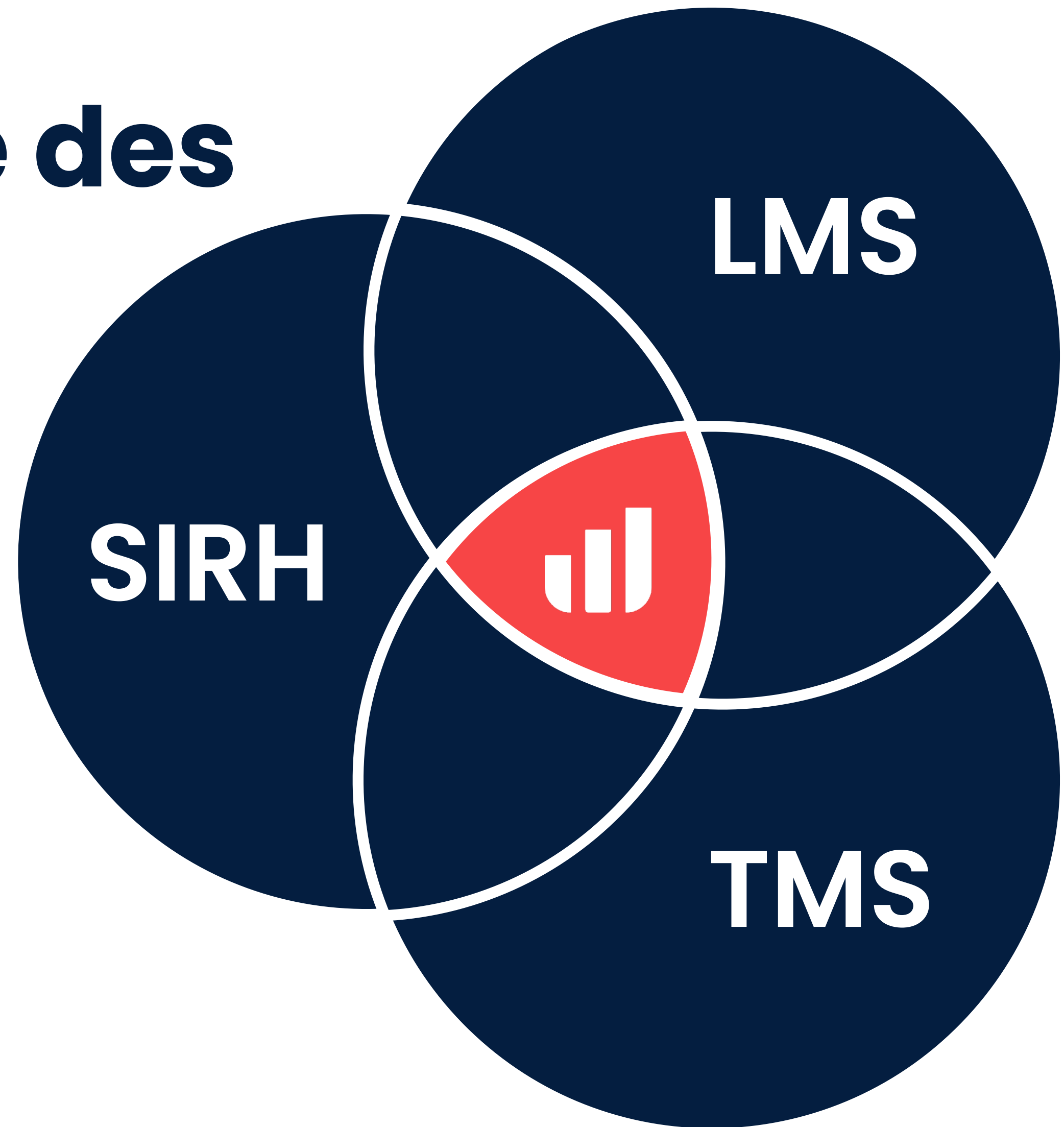


Notre mission

Klara dans la galaxie des outils RH

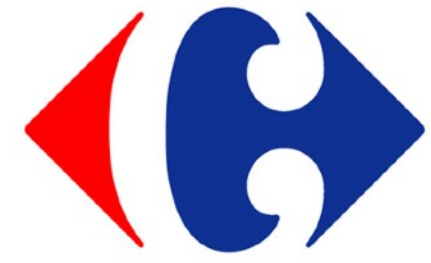
Klara n'est pas un SIRH, un LMS ou un TMS mais peut s'interfacer via API avec ces outils.

1. Outil **collaborateur-centric** (et non administrateur centric)
2. Créer une dynamique de suivi de la progression en lien avec un parcours et non ad-hoc (**dynamique** vs statique)
3. **Flexibilité** permettant de créer des trames pertinentes vis-à-vis du parcours (vs standardisées et non-adaptées)



Nos références

Certifications



Carrefour



ARKEMA



Rakuten



Le suivi aujourd'hui

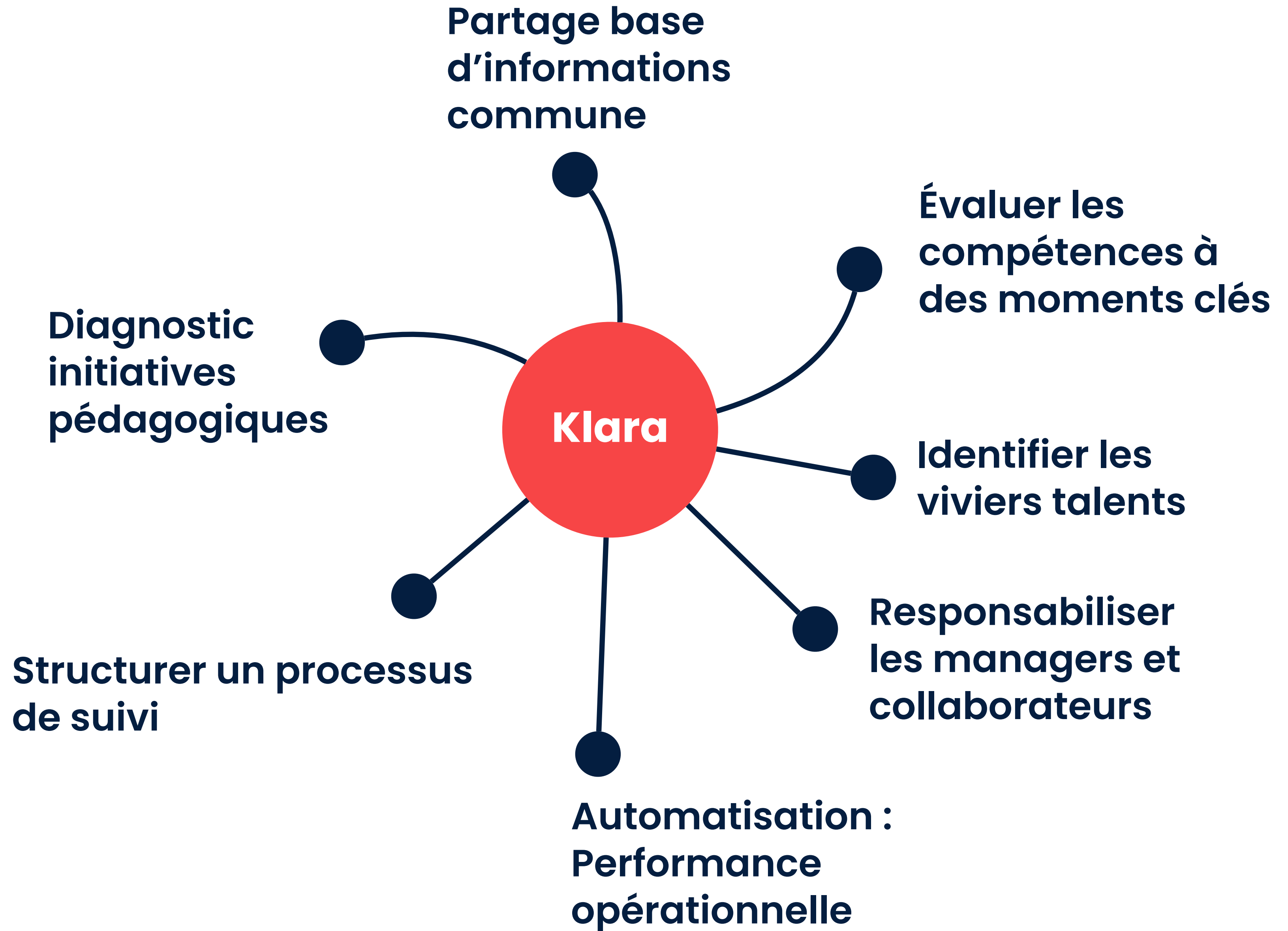
- **Données perdues ou dispersées** entre différents outils internes, excels, conversations....
- Activité **chronophage et administrative** qui porte sur les équipes formation et/ou RH.
- Les principaux concernés :
collaborateurs et managers ne sont pas impliqués/responsabilisés.

Résultat

- **Le suivi et l'expérience du collaborateur peut largement varier d'une équipe à l'autre**
- **Peu ou pas de visibilité sur l'évolution des collaborateurs au fur et à mesure**
- **Pas de ROI ou de mesure de l'impact des initiatives menées par le L&D**

klara

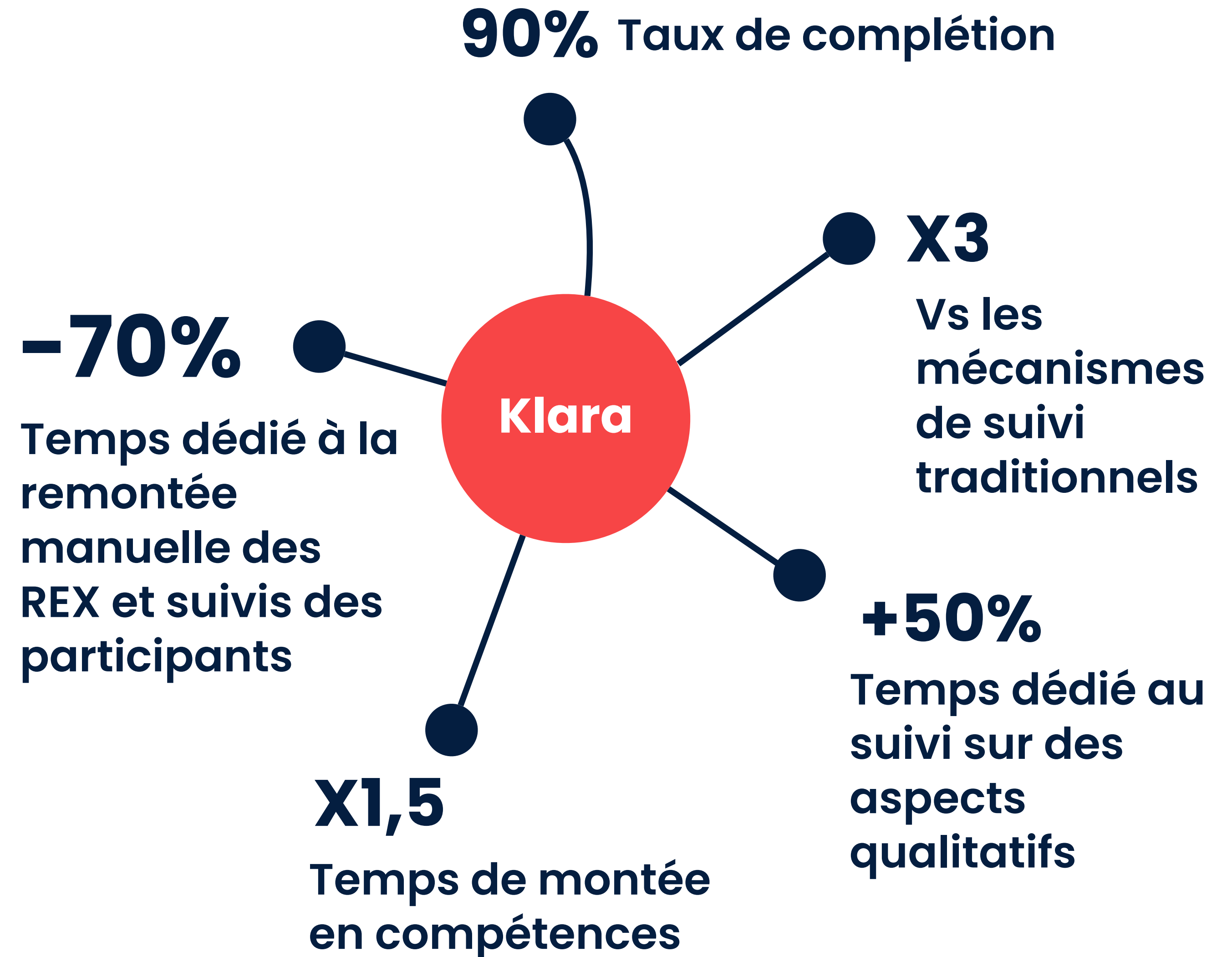
Les points-clés



La valeur que l'on crée

Aujourd'hui en production chez plus d'une vingtaine de grandes entreprises, nos clients ont pu **mesurer** concrètement la valeur créée par l'utilisation de Klara au sein de leurs équipes.

En voici **un extrait**. *



COMMENT ?

Le parcours utilisateur sur klara

ex Mooveo •

Workflow simplifié et synthétique

01 —

Paramétrer

NOM	GROUPE
 Alban Dupont z.veyan+bl@klarahr.com	Formation chef d'équipe comr
 Amanda Jones a.sanz+77@klarahr.com	Paris Formation initiale
 Amélie Deschamps z.veyan+ad@klarahr.com	Manager Site 1
 Amy Brown a.sanz+9@klarahr.com	Filière Construction Site 1

02 —

Sollicitation
par push mail
ou QR code

2.2 • Développement des autres

Auto-évaluation avant le module

Historique des réponses

- Pas évaluable
- Ne maîtrise pas
- En cours d'apprentissage
- Maîtrise Niveau objectif
- Peut transmettre

Enregistré

03 —

Navigation du
rapport entre
les différents
interlocuteurs

Bonjour Matthieu Joubert ! Un nouveau questionnaire attend d'être complété.

Votre suivi est maintenant disponible.

[Compléter le questionnaire](#)

Date d'expiration du lien : 22/01/2023

Merci, l'équipe Klara



04 —

Compilation
des données
vue
statistiques



SOLLICITATION PUSH MAIL



Bonjour Matthieu Joubert ! Un nouveau questionnaire attend d'être complété.

Votre suivi est maintenant disponible.

Compléter le questionnaire

Date d'expiration du lien : 22/01/2023

Merci, l'équipe Klara



COMPLÉTION

1. Module 1 - Novembre 2. Module 2 - Janvier 3. Module 3 - Mars

2 Module 2 - Janvier 10 questions

2.1 • Feedback général

Historique des réponses

Votre réponse

2.2 • Développement des autres

Auto-évaluation avant le module

Historique des réponses

- Pas évaluable
- Ne maîtrise pas
- En cours d'apprentissage
- Maîtrise Niveau objectif
- Peut transmettre


Enregistré

Soumettre les réponses


CONSOLIDATION DES DONNÉES AU NIVEAU INDIVIDUEL

 **Léna Legrand**
z.veyan+b2@klarahr.com

Vue d'ensemble | Compétences | Évaluations | Autres questions | Documents

Notes 

Age : 25 ans
Formation : BTS Comptabilité et gestion
Expérience : 3 ans

Groupes 

Agence de Paris - CAF | Conseillers - CAF

Liste des suivis
Retrouvez tous les suivis qui concernent cette personne.

En cours | Terminés

Tutorat prise de poste - Paris
Formation sur le poste de conseiller bancaire 

Collaborateur

Niveau objectif
Observez la progression des objectifs via les indicateurs

● Total ● Compétences ● Évaluations

Total 96 %

Compétences 95 %


Évaluations 100 %

Total **8**

Compétences **6 sur 7**

Évaluations **1 sur 1**

1. Historiser l'ensemble des suivis et du développement du collaborateur


Radars de compétences  Analysez les compétences de votre utilisateur

Liste des compétences
Vous pouvez sélectionner 6 compétences maximum.

- Les outils applicatifs - Cap Formation
- Les outils applicatifs - Site Méthode Commerciale
- Les outils applicatifs - Anywhere
- Les outils applicatifs - Site internet
- La Carte Pass
- Prêt personnel

Radars des compétences
Réponses des référents

— Léna Legrand — Évaluation référents



Documents  Retrouvez tous les documents qui concernent cette personne. **Tout télécharger** **Ajouter un document**

NOM	DATE	AUTEUR	ACCÈS
<input type="checkbox"/> 3. Infographie TFR 2021.png	31/10/2022	N/A	Public  

2. Servir de point d'appui au collaborateur tout au long de sa carrière

CONSOLIDATION DES DONNÉES AU NIVEAU COLLECTIF

