

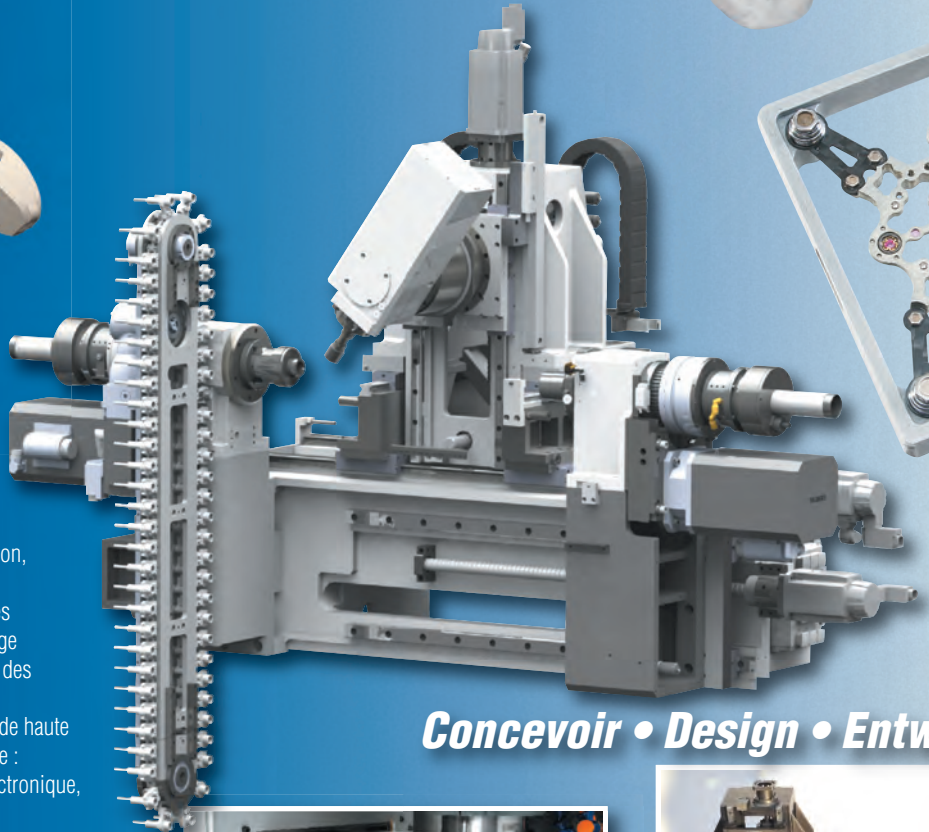
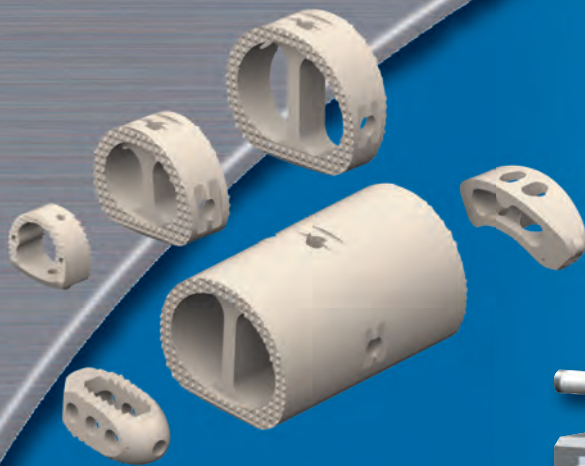


H Y P E R
p r e c i s i o n



REALMECA

REALMECA



Une approche globale

Plus que présenter une gamme de machines de haute précision, REALMECA attache une attention toute particulière à :

- Répondre à des besoins de fabrication de pièces complexes
- Proposer des solutions performantes et complètes d'usinage
- Proposer un accompagnement de ses clients dans le suivi des process de fabrication et le transfert sur le site final

Cette démarche permet de répondre à l'exigence de secteurs de haute technologie nécessitant des critères d'hyper-précision comme : Horlogerie, joaillerie, optique, médical, micromécanique, électronique, aéronautique et aérospatiale, automobile...

A global approach

In addition to presenting a range of high-precision machines REALMECA pays particular attention to:

- Meeting the manufacturing needs for complex parts
- Providing efficient and complete machining solutions
- Offering support to its customers in the follow-up to the manufacturing processes and transfer to the final site.

This approach will meet the requirements of high-technology sectors having need of Ultra-precise criteria such as: Watches, jewellery, optics, medical sector, micromechanics, electronics, aviation and aerospace, automobile...

Ganzheitliches Konzept

Realmecca bietet mehr als nur eine Reihe hochpräziser Maschinen an, Realmecca legt auch besonders Wert darauf

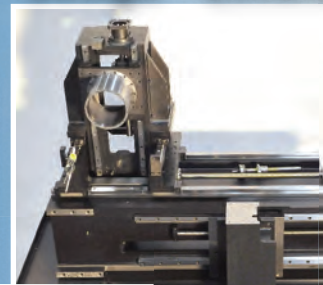
- die Produktionsanforderungen komplexer Teile zu erfüllen
- leistungsstarke und komplette Lösungen für Ihre Bearbeitungsaufgabe anzubieten
- seine Kunden bei der Prozessausarbeitung bis hin zur Übertragung des Prozesses auf die Fertigung beim Kunden zu betreuen.

Dieses Konzept erlaubt uns, die Anforderungen der Hochtechnologie-Sektoren, in denen es auf höchste Präzision ankommt, zu erfüllen.

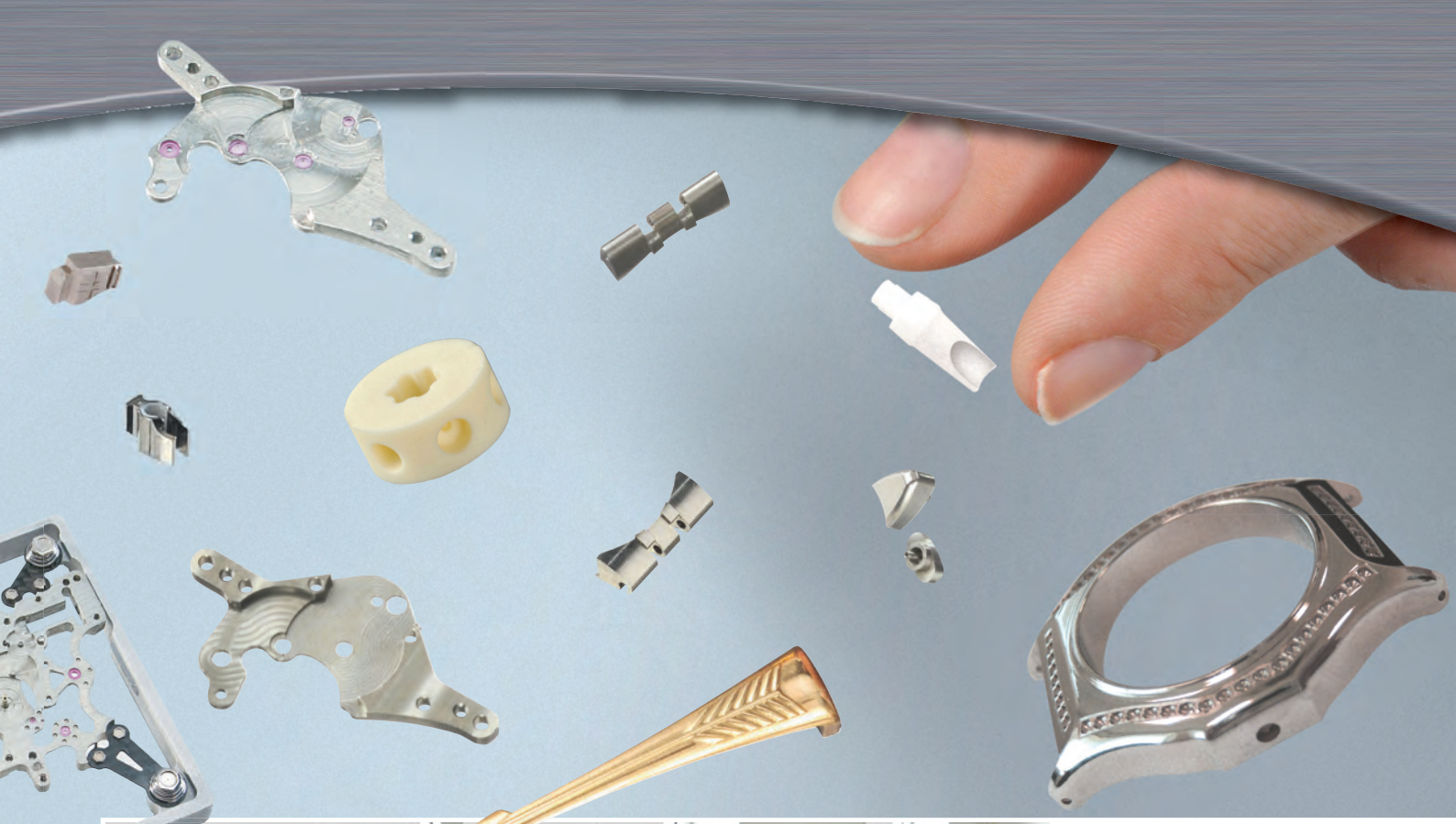
Diese Hochtechnologie-Sektoren sind:

Uhrenindustrie, Schmuckindustrie, Optik, Medizintechnik, Mikromechanik, Elektronik, Luft- und Raumfahrt, Automobilindustrie...

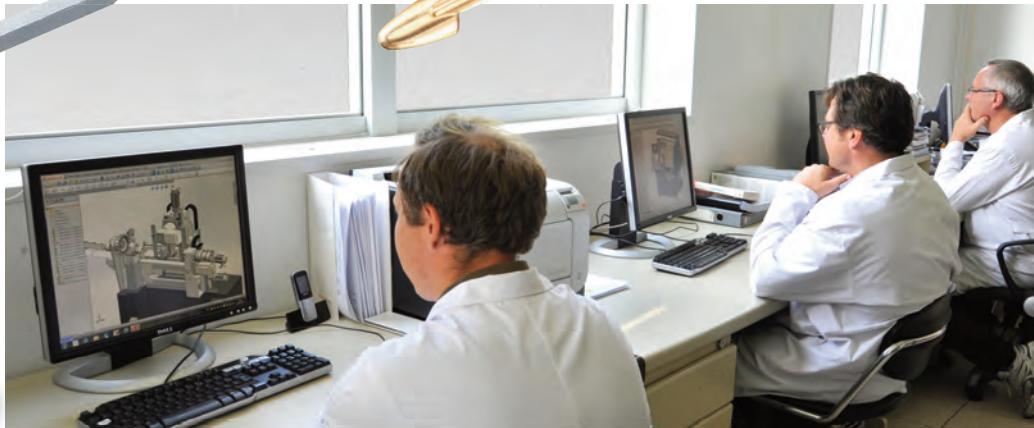
Concevoir • Design • Entwurf



Construire • Build • Montieren



ckeln



Former Train Schulen



REALMECA assure la formation des opérateurs et des personnels de maintenance au sein de l'usine et sur site.
REALMECA provides training for operators and maintenance personnel in its factory and on customer site.
REALMECA bietet Schulungen für Bedien- und Wartungspersonal im eigenen Werk aber auch bei Ihnen vor Ort.

Accompagner Support Unterstützen

REALMECA assure un accompagnement et un suivi du process sur le site final en partenariat avec les équipes de production et de maintenance du client.
REALMECA provides a support and a follow-up of the process on the final site in partnership with the customer's production and maintenance teams.
 In Zusammenarbeit mit Ihrem Bedien- und Wartungspersonal sichert **REALMECA** Ihnen bei der Prozessausarbeitung Unterstützung zu.



Tester • Test • Testen

REALMECA

RV-2 SP



CARACTÉRISTIQUES TECHNIQUES - TECHNICAL DATA - TECHNISCHE DATEN

CAPACITÉ	CAPACITY	ARBEITSBEREICH	
Course X	Stroke X	Fahrweg X	250 mm
Course Y	Stroke Y	Fahrweg Y	250 mm
Course Z	Stroke Z	Fahrweg Z	250 mm
BROCHE	SPINDLE	SPINDEL	
HF80	HF80	HF80	
Vitesse de broche Tr/mn	Max, Spindle speed Rpm	Spindeldrehzal max, U/mn	50 000
Puissance de broche	Power spindle motor	Spindel Motorleistung	2,5 kW / 3,2 kW
Cône de broche	Spindle Taper	Werkzeugaufnahme	HSK -E25
HT80 *	HT80 *	HT80 *	
Vitesse de broche Tr/mn	Max, Spindle speed Rpm	Spindeldrehzal max, U/mn	30 000
Puissance de broche	Power spindle motor	Spindel Motorleistung	3,3 kW / 4,3 kW
Cône de broche	Spindle Taper	Werkzeugaufnahme	HSK -E25
AVANCES	FEEDRATE	VORSCHÜBE	
Avance Travail	Cutting feed	Bearbeitungsvorschub	30 m/mn
Avance rapide	Rapid feed	Eilgangvorschub	30 m/mn
Résolution	Resolution	Auflösung	0,1µ
CHANGEUR D'OUTILS	AUTOMATIC TOOL CHANGER	WERKZEUGWECHSLER	
Nombre de postes	Tool changer capacity	Anzahl stationen	18- 30- 60
DIMENSION / MASSE	DIMENSION / WEIGHT	ABMESSUNGEN / GEWICHT	
Longueur/ Largeur/ Hauteur	Length/ Width/ Heigh	Länge/ Breite/ Höhe	2300*1600*2000
Poids	Weight	Gewicht	2 750 K

(*) Option

RV-2 5A SP



CARACTÉRISTIQUES TECHNIQUES - TECHNICAL DATA - TECHNISCHE DATEN

CAPACITÉ	CAPACITY	ARBEITSBEREICH	
Course X	Stroke X	Fahrweg X	250 mm
Course Y	Stroke Y	Fahrweg Y	250 mm
Course Z	Stroke Z	Fahrweg Z	250 mm
Course B	Stroke B	Fahrweg B	100°/10°
Course C	Stroke C	Fahrweg C	360°
BROCHE	SPINDLE	SPINDEL	
HF80	HF80	HF80	
Vitesse de broche Tr/mn	Max, Spindle speed Rpm	Spindeldrehzal max, U/mn	50 000
Puissance de broche	Power spindle motor	Spindel Motorleistung	2,5 kW / 3,2 kW
Cône de broche	Spindle Taper	Werkzeugaufnahme	HSK -E25
HT80 *	HT80 *	HT80 *	
Vitesse de broche Tr/mn	Max, Spindle speed Rpm	Spindeldrehzal max, U/mn	30 000
Puissance de broche	Power spindle motor	Spindel Motorleistung	3,3 kW / 4,3 kW
Cône de broche	Spindle Taper	Werkzeugaufnahme	HSK -E25
AVANCES	FEEDRATE	VORSCHÜBE	
Avance Travail	Cutting feed	Bearbeitungsvorschub	30 m/mn
Avance rapide	Rapid feed	Eilgangvorschub	30 m/mn
Résolution	Resolution	Auflösung	0,1µ / 0,001°
CHANGEUR D'OUTILS	AUTOMATIC TOOL CHANGER	WERKZEUGWECHSLER	
Nombre de postes	Tool changer capacity	Anzahl stationen	18- 30- 60
DIMENSION / MASSE	DIMENSION / WEIGHT	ABMESSUNGEN / GEWICHT	
Longueur/ Largeur/ Hauteur	Length/ Width/ Heigh	Länge/ Breite/ Höhe	2300*1600*2000
Poids	Weight	Gewicht	2 750 Kg

(*) Option

CENTRES D'USINAGE VERTICAUX UGV DE SUPER PRÉCISION
SUPER-PRECISION VERTICAL MACHINING CENTRE HSM
HOCHPRÄZISES VERTICAL BEARBEITUNGSZENTRUM HSC

RV-3 SP



CARACTÉRISTIQUES TECHNIQUES - TECHNICAL DATA - TECHNISCHE DATEN

CAPACITE	CAPACITY	ARBEITBEREICH	
Course X	Stroke X	Fahrweg X	350 mm
Course Y	Stroke Y	Fahrweg Y	240 mm
Course Z	Stroke Z	Fahrweg Z	305 mm
BROCHE	SPINDELE	SPINDEL	
HF80	HF80	HF80	
Vitesse de broche Tr/mn	Max, Spindle speed Rpm	Spindeldrehzal max, U/mn	50 000
Puissance de broche	Power spindle motor	Spindel Motorleistung	2,5 kW / 3,2 kW
Cône de broche	Spindle Taper	Werkzeugaufnahme	HSK -E25
HT80 *	HT80 *	HT80 *	
Vitesse de broche Tr/mn	Max, Spindle speed Rpm	Spindeldrehzal max, U/mn	30 000
Puissance de broche	Power spindle motor	Spindel Motorleistung	3,3 kW / 4,3 kW
Cône de broche	Spindle Taper	Werkzeugaufnahme	HSK -E25
HF120 *	HF120 *	HF120 *	
Vitesse de broche Tr/mn	Max, Spindle speed Rpm	Spindeldrehzal max, U/mn	42 000
Puissance de broche	Power spindle motor	Spindel Motorleistung	13,8 kW / 19,6 kW
Cône de broche	Spindle Taper	Werkzeugaufnahme	HSK -E40
AVANCES	FEEDRATE	VORSCHÜBE	
Avance Travail	Cutting feed	Bearbeitungsvorschub	30 m/mn
Avance rapide	Rapid feed	Eilgangvorschub	30 m/mn
Résolution	Resolution	Auflösung	0,1µ
CHANGEUR D'OUTILS	AUTOMATIC TOOL CHARGER	WERKZEUGWECHSLER	
Nombre de postes	Tool charger capacity	Anzahl stationen	18- 30- 60
DIMENSION / MASSE	DIMENSION / WEIGHT	ABMESSUNGEN / GEWICHT	
Longueur/ Largeur/ Hauteur	Length/ Width/ Heigh	Länge/ Breite/ Höhe	2350*1670*2150
Poids	Weight	Gewicht	2 900 Kg

(*) Option

RV-3 5A SP



CARACTÉRISTIQUES TECHNIQUES - TECHNICAL DATA - TECHNISCHE DATEN

CAPACITE	CAPACITY	ARBEITBEREICH	
Course X	Stroke X	Fahrweg X	350 mm
Course Y	Stroke Y	Fahrweg Y	240 mm
Course Z	Stroke Z	Fahrweg Z	305 mm
Course B	Stroke B	Fahrweg B	100°/10°
Course C	Stroke C	Fahrweg C	360°
BROCHE	SPINDELE	SPINDEL	
HF80	HF80	HF80	
Vitesse de broche Tr/mn	Max, Spindle speed Rpm	Spindeldrehzal max, U/mn	50 000
Puissance de broche	Power spindle motor	Spindel Motorleistung	2,5 kW / 3,2 kW
Cône de broche	Spindle Taper	Werkzeugaufnahme	HSK -E25
HT80 *	HT80 *	HT80 *	
Vitesse de broche Tr/mn	Max, Spindle speed Rpm	Spindeldrehzal max, U/mn	30 000
Puissance de broche	Power spindle motor	Spindel Motorleistung	3,3 kW / 4,3 kW
Cône de broche	Spindle Taper	Werkzeugaufnahme	HSK -E25
HF120 *	HF120 *	HF120 *	
Vitesse de broche Tr/mn	Max, Spindle speed Rpm	Spindeldrehzal max, U/mn	42 000
Puissance de broche	Power spindle motor	Spindel Motorleistung	13,8 kW / 19,6 kW
Cône de broche	Spindle Taper	Werkzeugaufnahme	HSK -E40
AVANCES	FEEDRATE	VORSCHÜBE	
Avance Travail	Cutting feed	Bearbeitungsvorschub	30 m/mn
Avance rapide	Rapid feed	Eilgangvorschub	30 m/mn
Résolution	Resolution	Auflösung	0,1µ / 0,001°
CHANGEUR D'OUTILS	AUTOMATIC TOOL CHARGER	WERKZEUGWECHSLER	
Nombre de postes	Tool charger capacity	Anzahl stationen	18- 30- 60
DIMENSION / MASSE	DIMENSION / WEIGHT	ABMESSUNGEN / GEWICHT	
Longueur/ Largeur/ Hauteur	Length/ Width/ Heigh	Länge/ Breite/ Höhe	2350*1670*2150
Poids	Weight	Gewicht	2 900 Kg

(*) Option

REALMECA

CENTRES D'USINAGE MODULAIRES DE SUPER PRÉCISION
MACHINING CENTRE WITH LEADINGEDGE TECHNOLOGY
BEARBEITUNGSZENTRUM MIT HÖCHSTER PRÄZISION

RM3 DENTAL



CARACTÉRISTIQUES TECHNIQUES - TECHNICAL DATA - TECHNISCHE DATEN			
CAPACITE	CAPACITY	ARBEITBEREICH	
Course X	Stroke X	Fahrweg X	580 mm
Course Y	Stroke Y	Fahrweg Y	140 mm
Course Z	Stroke Z	Fahrweg Z	285 mm
Course B	Stroke B	Fahrweg B	100°/10°
Course A	Stroke A	Fahrweg A	360°
TABLE SUPPORT PIECE	TILTING TABLE	KIPPTISCH	
Capacité d'usinage 2 disques ø98 mm	Work area 2 disks ø98 mm	Kapazität 2 Schallplatten ø98 mm	
BROCHE DE FRAISAGE	MILLING SPINDLE	FRASENSPINDEL	
Vitesse de broche Tr/mn	Max, Spindle speed Rpm	Spindeldrehzahl max, U/mn	50 000
Puissance de broche	Power spindle motor	Spindel Motorleistung	2,5 kW / 3,2 kW
Cône de broche	Spindle Taper	Werkzeugaufnahme	HSK -E25
BROCHE DE TOURNAGE	TURNING SPINDLE	DREHSPINDEL	
Vitesse de broche Tr/mn	Max, Spindle speed Rpm	Spindeldrehzahl max, U/mn	6 000
Puissance de broche KW	Power spindle motor KW	Spindel Motorleistung KW	3,7
Nez de broche	Spindle nose	Kegel	ø90
Passage de barre	Bar capacity	Stangenkapazität	12/14/18 mm
AVANCES	FEEDRATE	VORSCHÜBE	
Avance Travail	Cutting feed	Bearbeitungsvorschub	20 m/mn
Avance rapide	Rapid feed	Eilgangvorschub	20 m/mn
Résolution	Resolution	Auflösung	0,1µ / 0,001°
CHANGEUR D'OUTILS	AUTOMATIC TOOL CHARGER	WERKZEUGWECHSLER	
Nombre de postes	Tool charger capacity	Anzahl stationen	18
DIMENSION /MASSE	DIMENSION / WEIGHT	ABMESSUNGEN / GEWICHT	
Longueur/ Largeur/ Hauteur	Length/ Width/ Heigh	Länge/ Breite/ Höhe	2200*2150*2000
Poids	Weight	Gewicht	3 200 Kg

RM3-7



CARACTÉRISTIQUES TECHNIQUES - TECHNICAL DATA - TECHNISCHE DATEN			
CAPACITE	CAPACITY	ARBEITBEREICH	
Course Z1	Stroke Z1	Fahrweg Z1	580 mm
Course Z2	Stroke Z2	Fahrweg Z2	585 mm
Course Y	Stroke Y	Fahrweg Y	140 mm
Course X	Stroke X	Fahrweg X	285 mm
Course B	Stroke B	Fahrweg B	100°/10°
Course C1-C2	Stroke C1-C2	Fahrweg C1-C2	360°
BROCHE DE FRAISAGE UGV	MILLING SPINDLE HSM	FRASENSPINDEL HSM	
HF80	HF80	HF80	
Vitesse de broche Tr/mn	Max, Spindle speed Rpm	Spindeldrehzahl max, U/mn	50 000
Puissance de broche	Power spindle motor	Spindel Motorleistung	2,5 kW / 3,2 kW
Cône de broche	Spindle Taper	Werkzeugaufnahme	HSK -E25
HT80 *	HT80 *	HT80 *	
Vitesse de broche Tr/mn	Max, Spindle speed Rpm	Spindeldrehzahl max, U/mn	30 000
Puissance de broche	Power spindle motor	Spindel Motorleistung	3,3 kW / 4,3 kW
Cône de broche	Spindle Taper	Werkzeugaufnahme	HSK -E255
BROCHE DE TOURNAGE 1	TURNING SPINDLE 1	DREHSPINDEL 1	
Vitesse de broche Tr/mn	Max, Spindle speed Rpm	Spindeldrehzahl max, U/mn	6 000
Puissance de broche KW	Power spindle motor KW	Spindel Motorleistung KW	3,7
Nez de broche	Spindle nose	Kegel	ø90
Passage de barre (mm)	Bar capacity (mm)	Stangenkapazität (mm)	32 * Option 42
BROCHE DE TOURNAGE 2	TURNING SPINDLE 2	DREHSPINDEL 2	
Vitesse de broche Tr/mn	Max, Spindle speed Rpm	Spindeldrehzahl max, U/mn	6 000
Puissance de broche KW	Power spindle motor KW	Spindel Motorleistung KW	3,7
Nez de broche	Spindle nose	Kegel	ø90
AVANCES	FEEDRATE	VORSCHÜBE	
Avance Travail	Cutting feed	Bearbeitungsvorschub	20 m/mn
Avance rapide	Rapid feed	Eilgangvorschub	20 m/mn
Axe B Tr/mn	B Axis Rpm	B Achse U/mn	35
Axe C1-C2 Tr/mn	C1-C2 Axis Rpm	C1-C2 Achse U/mn	100
Résolution	Resolution	Auflösung	0,1µ / 0,001°
CHANGEUR D'OUTILS	AUTOMATIC TOOL CHARGER	WERKZEUGWECHSLER	
Nombre de postes	Tool charger capacity	Anzahl stationen	60
DIMENSION /MASSE	DIMENSION / WEIGHT	ABMESSUNGEN / GEWICHT	
Longueur/ Largeur/ Hauteur	Length/ Width/ Heigh	Länge/ Breite/ Höhe	2200*2150*2000
Poids	Weight	Gewicht	3 700 Kg

(*) Option

CENTRES D'USINAGE MODULAIRES DE SUPER PRÉCISION
MACHINING CENTRE WITH LEADINGEDGE TECHNOLOGY
BEARBEITUNGSZENTRUM MIT HÖCHSTER PRÄZISION

RM5 H



RM5 V



CARACTÉRISTIQUES TECHNIQUES - TECHNICAL DATA - TECHNISCHE DATEN

CAPACITÉ	CAPACITY	ARBEITSBEREICH	
Course X	Stroke X	Fahrweg X	300 mm
Course Y	Stroke Y	Fahrweg Y	200 mm
Course Z	Stroke Z	Fahrweg Z	250 mm
Course A	Stroke A	Fahrweg A	360 000 x 0,001°
Course B	Stroke B	Fahrweg B	110 000 x 0,001°
BROCHE	SPINDLE	SPINDEL	
Cône HSK-E40	HSK-E40 Tapper	HSK-E40 Werkzeugnahme	
Vitesse de broche Tr/mn	Max, Spindle speed Rpm	Spindeldrehzal max, U/mn	30 000
Puissance de broche	Power spindle motor	Spindel Motorleistung	13/13,8 kW
Couple moteur	Spindle torque	Spindeldrehmoment	4,3 Nm
Cône de broche	Spindle Taper	Werkzeugaufnahme	HSK -E40
Cône HSK-E25	HSK-E25 Tapper	HSK-E25 Werkzeugnahme	
Vitesse de broche Tr/mn	Max, Spindle speed Rpm	Spindeldrehzal max, U/mn	40 000
Puissance de broche	Power spindle motor	Spindel Motorleistung	13/13,8 kW
Couple moteur	Spindle torque	Spindeldrehmoment	3,2 Nm
Cône de broche	Spindle Taper	Werkzeugaufnahme	HSK -E25
AVANCES	FEEDRATE	VORSCHÜBE	
Avance Travail	Cutting feed	Bearbeitungsvorschub	30 m/mn
Avance rapide	Rapid feed	Eilgangvorschub	30 m/mn
Résolution	Resolution	Auflösung	0,1µ
Axe A et B Tr/mn	A and B Axis Rpm	A und B achse U/mn	30
Résolution	Resolution	Auflösung	0,001°
CHANGEUR D'OUTILS	AUTOMATIC TOOL CHARGER	WERKZEUGWECHSLER	
Nombre de postes HSK-E40	Tool charger capacity HSK-E40	Anzahl stationen HSK-E40	15-30
Nombre de postes HSK-E25	Tool charger capacity HSK-E25	Anzahl stationen HSK-E25	15
SERRAGE PIECE	CLAMPING SYSTEM	SPANNMITTEL	
Pince	Collets	Spannzange	F38/W25/W31,75
UNITE DE REPRISE	RECOVERY UNIT	RÜCKGEWINNUNGSANLAGE	
Mandrin Microcentrique	Microcentric chuck	Microcentricfutter	
Force de serrage	Clamping force	Schließkraft	140 Kg- 5 bars
Course de serrage	Clamping range	Spannhub	1-3 mm
DIMENSION / MASSE	DIMENSION / WEIGHT	ABMESSUNGEN / GEWICHT	
Longueur/ Largeur/ Hauteur	Length/ Width/ Heigh	Länge/ Breite/ Höhe	1950x1800x2300
Poids	Weight	Gewicht	2 800 Kg

CARACTÉRISTIQUES TECHNIQUES - TECHNICAL DATA - TECHNISCHE DATEN

CAPACITÉ	CAPACITY	ARBEITSBEREICH	
Course X	Stroke X	Fahrweg X	300 mm
Course Y	Stroke Y	Fahrweg Y	200 mm
Course Z	Stroke Z	Fahrweg Z	250 mm
Course C	Stroke C	Fahrweg C	360 000 x 0,001°
Course B	Stroke B	Fahrweg B	110 000 x 0,001°
BROCHE	SPINDLE	SPINDEL	
Cône HSK-E40	HSK-E40 Tapper	HSK-E40 Werkzeugnahme	
Vitesse de broche Tr/mn	Max, Spindle speed Rpm	Spindeldrehzal max, U/mn	30 000
Puissance de broche	Power spindle motor	Spindel Motorleistung	13/13,8 kW
Couple moteur	Spindle torque	Spindeldrehmoment	4,3 Nm
Cône de broche	Spindle Taper	Werkzeugaufnahme	HSK -E40
Cône HSK-E25	HSK-E25 Tapper	HSK-E425 Werkzeugnahme	
Vitesse de broche Tr/mn	Max, Spindle speed Rpm	Spindeldrehzal max, U/mn	40 000
Puissance de broche	Power spindle motor	Spindel Motorleistung	13/13,8 kW
Couple moteur	Spindle torque	Spindeldrehmoment	3,2 Nm
Cône de broche	Spindle Taper	Werkzeugaufnahme	HSK -E25
AVANCES	FEEDRATE	VORSCHÜBE	
Avance Travail	Cutting feed	Bearbeitungsvorschub	30 m/mn
Avance rapide	Rapid feed	Eilgangvorschub	30 m/mn
Résolution	Resolution	Auflösung	0,1µ
Axe A et B Tr/mn	A and B Axis Rpm	A und B achse U/mn	30
Résolution	Resolution	Auflösung	0,001°
CHANGEUR D'OUTILS	AUTOMATIC TOOL CHARGER	WERKZEUGWECHSLER	
Nombre de postes HSK-E40	Tool charger capacity HSK-E40	Anzahl stationen HSK-E40	15-30
Nombre de postes HSK-E25	Tool charger capacity HSK-E25	Anzahl stationen HSK-E25	15
SERRAGE PIECE	CLAMPING SYSTEM	SPANNMITTEL	
			ITS 148
PALETISATION *	PALLETIZING *	PALETTIRUNG	
Rotative 2 Palettes	2 Revolving pallets	2 Drehbare paletten	
Magasin 12 à 60 palettes	Store 12 to 60 pallets	Magazin von 12 bis 60 paletten	
DIMENSION / MASSE	DIMENSION / WEIGHT	ABMESSUNGEN / GEWICHT	
Longueur/ Largeur/ Hauteur	Length/ Width/ Heigh	Länge/ Breite/ Höhe	1950x1800x2300
Poids	Weight	Gewicht	2 800 Kg

(*) Option

RT-3 SP



CARACTÉRISTIQUES TECHNIQUES - TECHNICAL DATA - TECHNISCHE DATEN

CAPACITÉ	CAPACITY	ARBEITBEREICH	
Course X	Stroke X	Fahrweg X	125 mm
Course Z	Stroke Z	Fahrweg Z	300 mm
Entre pointe	Center distance	Zwischensptize	400 mm
Contre pointe	Tailstock	Reistock	CM2
Course C	Stroke C	Fahrweg C	360 000*0,001°
BROCHE DE TOURNAGE	TURNING SPINDLE	DREHSPINDEL	
Vitesse de broche Tr/mn	Max, Spindle speed Rpm	Spindeldrehzal max, U/mn	100 / 6000
Puissance de broche KW	Power spindle motor KW	Spindel Motorleistung KW	4
Nez de broche	Spindle nose	Kegel	ø90
Passage de barre	Bar capacity	Stangenkapazität	32 mm
AVANCES	FEEDRATE	VORSCHÜBE	
Avance Travail	Cutting feed	Bearbeitungsvorschub	15 m/mn
Avance rapide	Rapid feed	Eilgangvorschub	15 m/mn
Axe C Tr/mn	C Axis Rpm	C Achse U/mn	300
Résolution	Resolution	Auflösung	0,1µ / 0,001°
TOURELLE PORTE OUTIL	TURRET	WERKZEUGREVOLVER	
Nombre de postes VDI 16	Number of tool position VDI 16	Anzahl stationen VDI 16	8
Nombre de postes VDI 20	Number of tool position VDI 20	Anzahl stationen VDI 20	8
OUTILS TOURNANTS *	LIVE TOOLS *	ANGETRIEBENE W,Z*	
Nombre de postes VDI 16	Number of tool position VDI 16	Anzahl stationen VDI 16	12
Nombre de postes tournants	Number of live tool position	Anzahl A, stationen	6
Vitesse de rotation Tr/mn	Max, Rpm	drehzal U/mn	6 000
Puissance KW	Power KW	Leistung KW	1,5
DIMENSION / MASSE	DIMENSION / WEIGHT	ABMESSUNGEN / GEWICHT	
Longueur/ Largeur/ Hauteur	Length/ Width/ Height	Länge/ Breite/ Höhe	1920*1580*1720
Poids	Weight	Gewicht	2 800 Kg

(*) Option

RT-5 SP



CARACTÉRISTIQUES TECHNIQUES - TECHNICAL DATA - TECHNISCHE DATEN

CAPACITÉ	CAPACITY	ARBEITSBEREICH	
Course X	Stroke X	Fahrweg X	200 mm
Course Z	Stroke Z	Fahrweg Z	600 mm
Entre pointe	Center distance	Zwischensptize	700 mm
Contre pointe	Tailstock	Reistock	CM4
Course C	Stroke C	Fahrweg C	360 000*0,001°
BROCHE DE TOURNAGE	TURNING SPINDLE	DREHSPINDEL	
Vitesse de broche Tr/mn	Max, Spindle speed Rpm	Spindeldrehzal max, U/mn	100 / 5000
Puissance de broche KW	Power spindle motor KW	Spindel Motorleistung KW	9/12 (15/21*)
Nez de broche	Spindle nose	Kegel	ø110
Passage de barre	Bar capacity	Stangenkapazität	42
AVANCES	FEEDRATE	VORSCHÜBE	
Avance Travail	Cutting feed	Bearbeitungsvorschub	15 m/mn
Avance rapide	Rapid feed	Eilgangvorschub	15 m/mn
Axe C Tr/mn	C Axis Rpm	C Achse U/mn	300
Résolution	Resolution	Auflösung	0,1µ / 0,001°
TOURELLE PORTE OUTIL	TURRET	WERKZEUGREVOLVER	
Nombre de postes VDI 30	Number of tool position VDI 30	Anzahl stationen VDI 30	12
OUTILS TOURNANTS *	LIVE TOOLS *	ANGETRIEBENE W,Z*	
Nombre de postes VDI 20	Number of tool position VDI 20	Anzahl stationen VDI 20	12
Nombre de postes tournants	Number of live tool position	Anzahl A, stationen	6
Vitesse de rotation Tr/mn	Max, Rpm	drehzal U/mn	6 000
Puissance KW	Power KW	Leistung KW	3
DIMENSION / MASSE	DIMENSION / WEIGHT	ABMESSUNGEN / GEWICHT	
Longueur/ Largeur/ Hauteur	Length/ Width/ Height	Länge/ Breite/ Höhe	2600*1750*1700
Poids	Weight	Gewicht	3 100 Kg

(*) Option

MACHINE D'HYPERPRÉCISION HYPERPRECISION MACHINE HÖCH PRÄZISION MASCHINE

HP2



CARACTÉRISTIQUES TECHNIQUES - TECHNICAL DATA - TECHNISCHE DATEN

CAPACITE	CAPACITY	ARBEITBEREICH	
Course X	Stroke X	Fahrweg X	250 mm
Course Y	Stroke Y	Fahrweg Y	250 mm
Course Z	Stroke Z	Fahrweg Z	250 mm
Course B	Stroke B	Fahrweg B	100°/10°
Course C	Stroke C	Fahrweg C	360°
Plateau rotatif	Rotary table	Runtisch	ø125 mm
BROCHE	SPINDLE	SPINDEL	
HF80	HF80	HF80	
Vitesse de broche Tr/mn	Max, Spindle speed Rpm	Spindeldrehzahl max, U/mn	50 000
Puissance de broche	Power spindle motor	Spindel Motorleistung	2,5 kW / 3,2 kW
Cône de broche	Spindle Taper	Werkzeugaufnahme	HSK - E25
HT80 *	HT80 *	HT80 *	
Vitesse de broche Tr/mn	Max, Spindle speed Rpm	Spindeldrehzahl max, U/mn	30 000
Puissance de broche	Power spindle motor	Spindel Motorleistung	3,3 kW / 4,3 kW
Cône de broche	Spindle Taper	Werkzeugaufnahme	HSK - E25
AVANCES	FEEDRATE	VORSCHÜBE	
Avance Travail	Cutting feed	Bearbeitungsvorschub	30 m/mn
Avance rapide	Rapid feed	Eilgangvorschub	30 m/mn
Résolution	Resolution	Auflösung	0,1 µm
Axe B et C Tr/mn	B and C Axis Rpm	B und C Achse U/mn	20
Résolution	Resolution	Auflösung	0,001°
CHANGEUR D'OUTILS	AUTOMATIC TOOL CHARGER	WERKZEUGWECHSLER	
Nombre de postes	Tool changer capacity	Anzahl stationen	60
DIMENSION / MASSE	DIMENSION / WEIGHT	ABMESSUNGEN / GEWICHT	
Longueur / Largeur / Hauteur	Length / Width / Height	Länge / Breite / Höhe	2300*1600*2000
Poids	Weight	Gewicht	2 750 K

Comprenant :

- Contrôle dimensionnel, état de surface avec reconnaissance de forme par caméra CDD indépendante de la machine (Grossissement *10)
- Système de mesure et de surveillance de bris outil par laser
- Système de mise en référence pièce par palpeur 3D avec liaison infrarouge
- Surveillance vibratoire : Surveillance, protection et optimisation en temps réel des outils, et conditions d'avance machines et de la broche

Including :

- Dimensional control, surface quality evaluation and form recognition by CCD camera, independent of the machine (Magnification x10)
- Tool monitoring and breakage detection by laser
- Part measurement by 3D probe with infrared communication
- Vibration monitoring, analysis, protection, and optimisation in Real time by adaptative control of spindle speed and cutting feed rates

Anwendung :

- Maßkontrolle, Oberflächenprüfung und Formen Genauigkeit durch CCD Kamera, unabhängig von der Maschine
- Werkzeugüberwachung und bruchkontrollle durch Laser
- 3D-Werkstückme taster mit kabelloser Infrarot-Anbindung
- Vibrationsmessung und analyse, Überwachung und Optimierung des zerspannungsprozesses in ECHTZEIT durch adaptative Drehzahl und Vorschubanspannung anhand der regelgrö en

(* Option)

CEA



TOUR DE PRECISION EXCEPTIONNELLE

- Défaut de forme maxi: 1µm sur ø200 mm
- Etat de surface Ra < 0.1 µm

EXCEPTIONAL PRECISION LATHE

- Form defect max: 1µm for ø200 mm
- Roughness Ra < 0.1 µm

HOCHPRÄZISION DREHMASCHINE

- Max Formabweichung: 1µm für ø200 mm
- Rauigkeit Ra < 0.1 µm

ALIMENTATION PAR ROBOT LOADING BY ROBOT BESTÜCKUNG DURCH ROBOTER



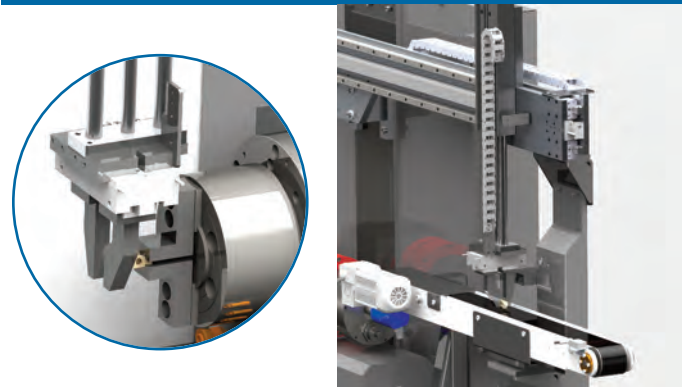
SYSTÈME PALETTISÉ PALLET SYSTEM PALETTENSYSTEM



CELLULE FLEXIBLE FLEXIBLE CELL FLEXIBLE ZELLE



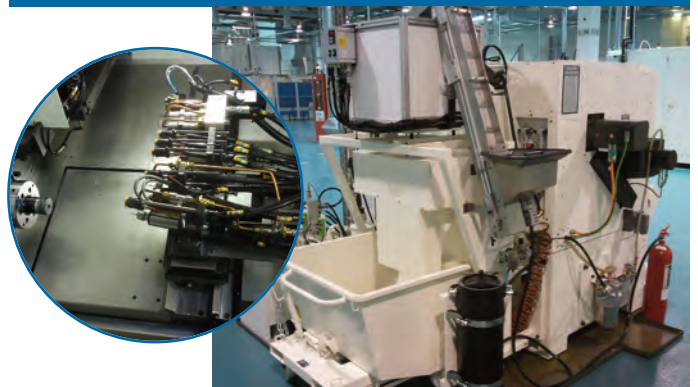
MANIPULATION DE PIÈCES WORKPIECE HANDLING TEILEHANDHABUNG



TRAVAIL DANS LA BARRE WORK WITH BAR STOCK BEARBEITUNG VON STANGENMATERIAL



ALIMENTATION BOL VIBRANT VIBRATORY BOWL FEEDER BESTÜCKUNG ÜBER VIBRATIONSTRICHTER

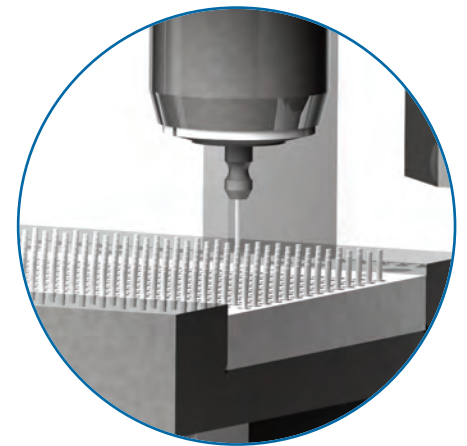
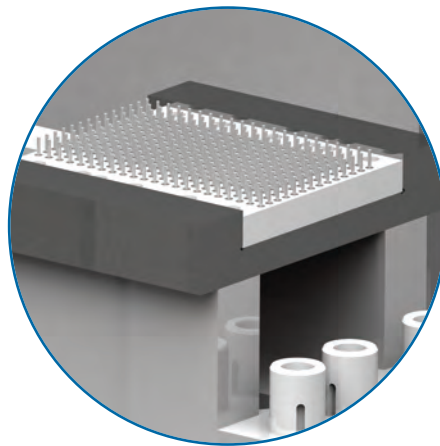
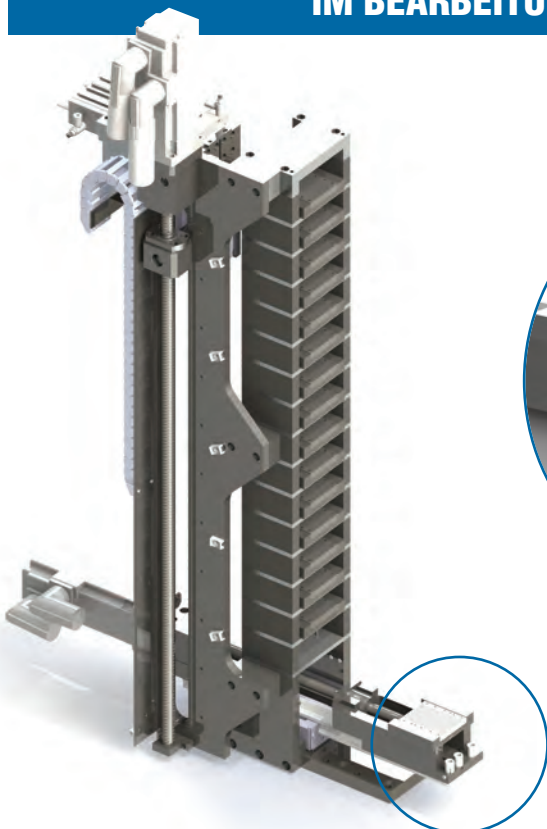


**DES SOLUTIONS A VOS PRODUCTIONS
SOLUTIONS FOR YOUR PRODUCTIONS
LÖSUNGEN FÜR IHRE PRODUKTION**

**SURVEILLANCE DE PROCESS – AUTOADAPTATION
PROCESS MONITORING – SELF-ADAPTATION
PROZESSÜBERWACHUNG - SELBSTOPTIMIERUNG**



**ASSEMBLAGE INTÉGRÉ AU SEIN DE L'USINAGE
ASSEMBLY INTEGRATED INTO MANUFACTURING
IM BEARBEITUNGSPROZESS INTEGRIERTE MONTAGE**





Intégrés en un même lieu et proche des grandes capitales européennes, les différentes activités de REALMECA bénéficient d'une implantation centrale idéale.

Geographically concentrated in one place and close to the major European capitals, the various activities of REALMECA benefit from an ideal and central location

REALMECA agiert von einem einzigen Standort aus und profitiert von seiner idealen und zentralen Lage in der Nähe großer europäischer Hauptstädte

www.synop6.fr - REALMECA Société au capital de 1 000 000 € - FC Bar le Duc 2562B - Printed in France



REALMECA

B.P. 10 - F-55120 CLERMONT-EN-ARGONNE
TEL. +33 (0)3 29 87 41 75 - FAX: +33 (0)3 29 87 44 46

www.realmeca.com

