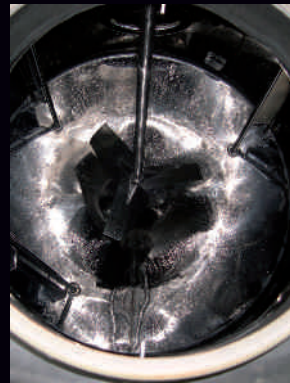




Pompes

- Transfert de produits chimiques agressifs, visqueux, chargés et abrasifs
- Pompage dans des conditions d'utilisation sévères (produit chimique chaud jusqu'à 176°C, usage intensif)
- Transfert de résines, additifs, solvants, peintures
- Vidange de fosse de rétention, pompe mobile en milieu ATEX (y compris zone 0)
- Traitement des effluents (lait de chaux, acide, base), alimentation de filtre presse
- Pompe d'intervention pour services de sécurité, compacte et facilement transportable



Agitateurs

- Homogénéisation, dispersion, suspension, émulsion
- Préparation de produits chimiques, dissolution, dilution
- Neutralisation, homogénéisation du pH
- Maintien ou remise en suspension
- Agitation de cuves de stockage
- Agitation sur potence motorisée pour cuves mobiles
- Agitation et support adaptés aux containers IBC 1000 litres



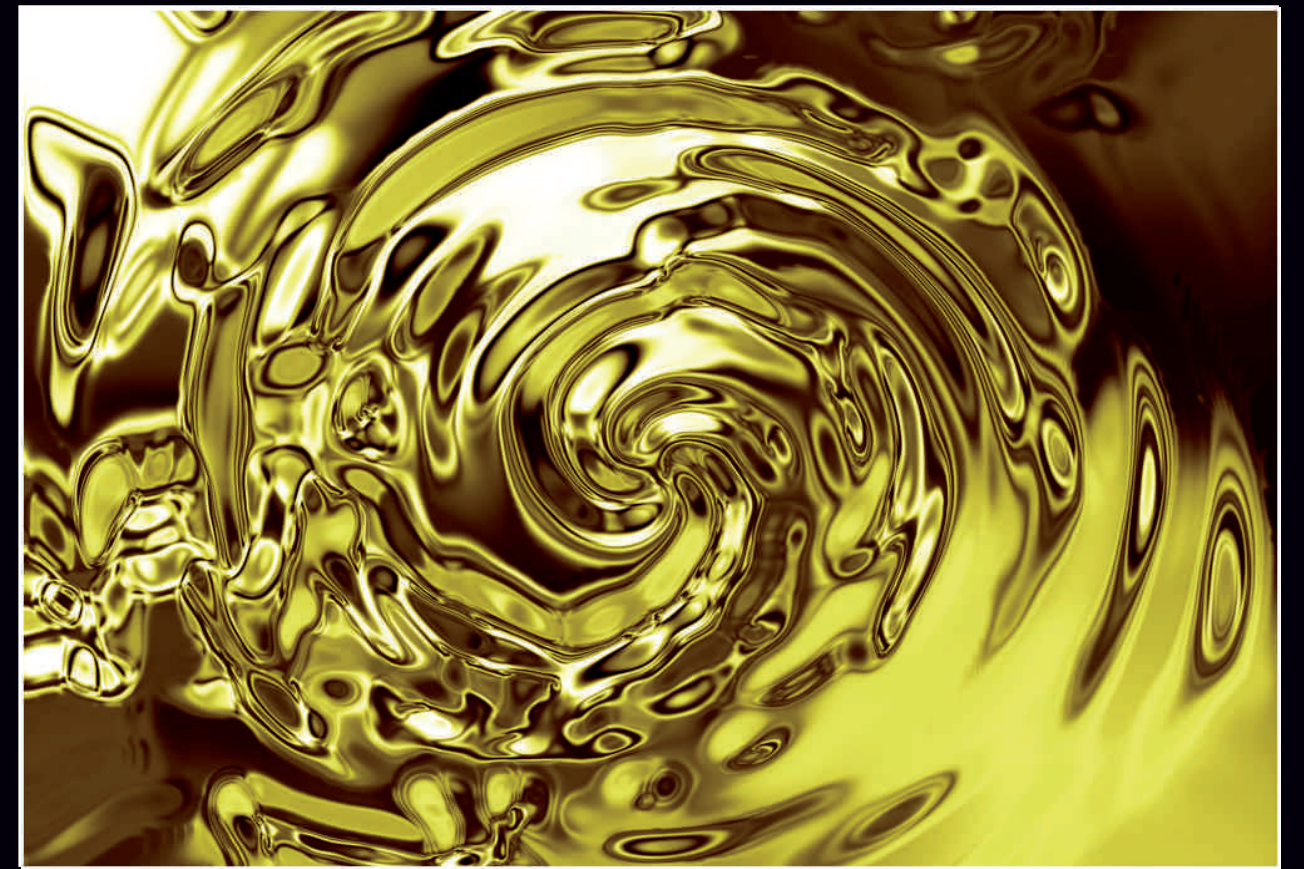
Instrumentation

- Inertage de cuves par détendeur et déverseur basse pression
- Inertage des bacs de stockage de grande capacité par vanne et soupape pilotées
- Détection de seuil de pression et de température en zone ATEX (pressostat et thermostat de sécurité SIL2)
- Régulation des pressions gaz et liquides
- Réchauffage et maintien en température de boucle d'eau sur double enveloppe de réacteur
- Chauffage en ligne de slurry par injection directe de vapeur

Document non contractuel. Nos produits sont en constante évolution. Mesa se réserve la possibilité de les modifier sans préavis. SAXO-ICP-0116



le process industriel secteur chimie et pétrole



Bâtiment D1 - 37, rue Hélène Muller
94320 Thiais - FRANCE

Tél. : + 33 (0)1 77 01 84 40
Fax : + 33 (0)1 58 42 66 50
E-mail : mesa@mesa.fr

www.mesa.fr

Pompes Agitateurs Instrumentation

Pompes

Pompe pneumatique à membranes

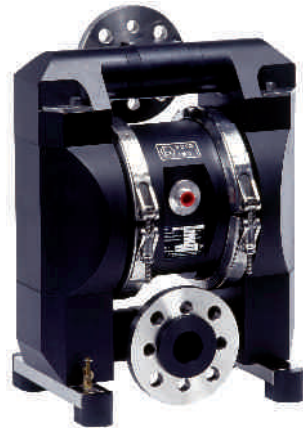
DEPA® 



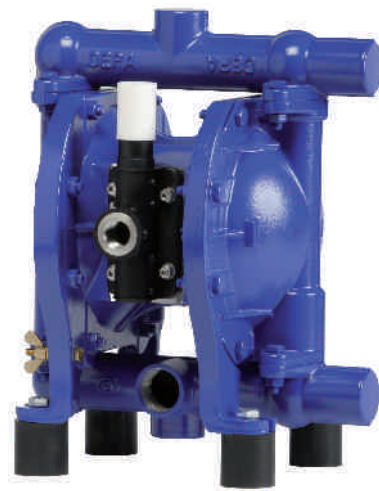
Polypropylène massif



Corps et bloc central Inox
Atex Zone 0



PTFE Graphité
Antistatique



Fonte ou Aluminium
avec distributeur d'air AirSave



PTFE massif

Membranes

Très longue durée de vie



Très haute température



Sans arbre traversant
FDA - ATEX

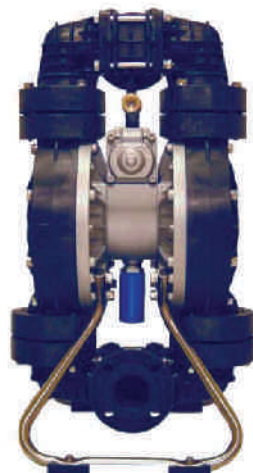




PVDF

Yamada





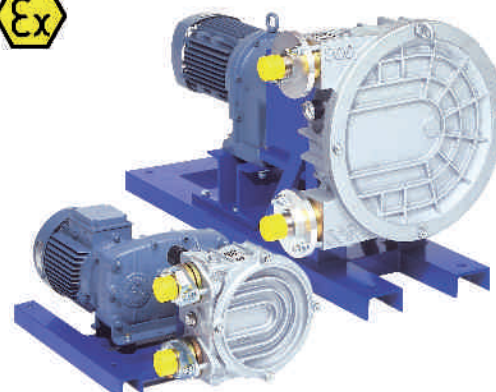
PVDF graphité

ELRO



Pompe d'intervention
Pour service de sécurité incendie et CMIC





Pompe péristaltique
Principe unique du carter sous vide

Agitateurs





Potence murale d'agitateur
A relevage électrique ou pneumatique
Pour cuve mobile ou container



Turbine de dispersion



Tête à flux axial

STARRO 







Pendulaire ou
Entrée latérale

Instrumentation

hydro THERMAL® 



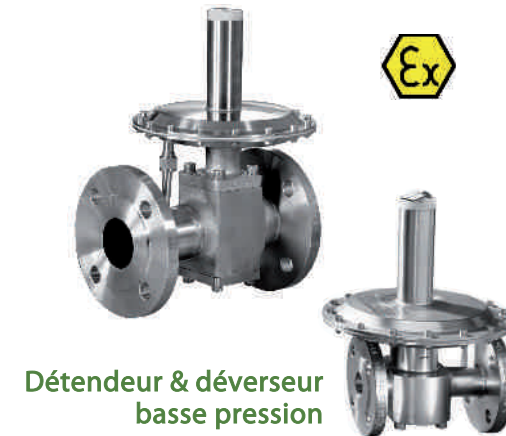
Réchauffeur par injection directe de vapeur

Skid de production d'eau chaude



Inertage

Vanne & soupape pilotées



Détendeur & déverseur basse pression

INSTRUM

Régulateur de pression
Gaz et liquide





CASHCO

Pressostat & Thermostat
ATEX et sécurité SIL2



UE





BETA 