

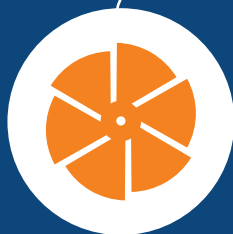


# Visualisez et anticipez les défauts à l'intérieur des pipelines industriels



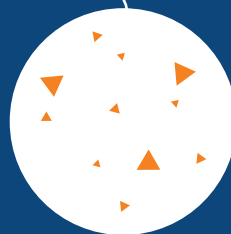
## Corps étrangers

Assurez l'intégrité de vos processus en surveillant efficacement la présence de corps étrangers dans vos fluides, garantissant la fiabilité et la durabilité de vos équipements.



## Cavitation

Préservez la performance de vos équipements en surveillant attentivement la cavitation, assurant un fonctionnement optimal et prolongeant la durée de vie de vos composants.



## Fonctionnement à sec

Évitez les interruptions coûteuses en surveillant les risques de fonctionnement à sec dans vos fluides, garantissant une opération fluide et la longévité de vos équipements.



## Accumulation/Obstruction

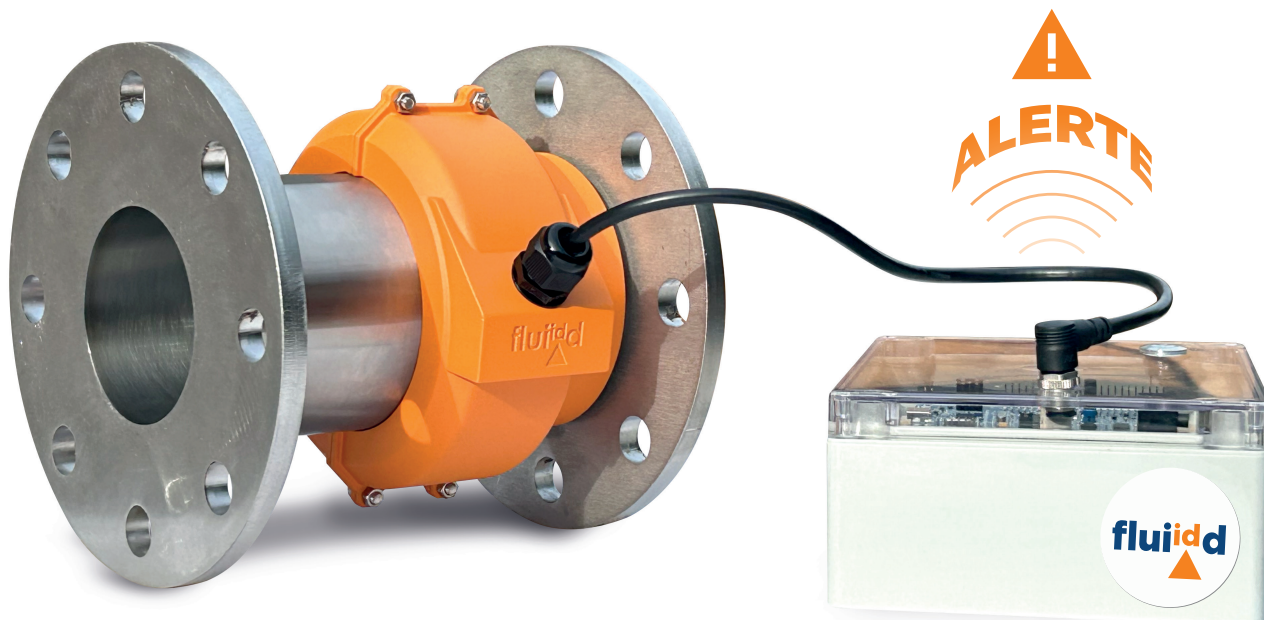
Prévenez les interruptions de production en surveillant efficacement les risques d'accumulation et d'obstruction dans vos fluides, assurant une opération continue et la durabilité de vos équipements.

## Évitez les arrêts d'exploitation coûteux

Les anomalies dans les pipelines peuvent arrêter toute l'usine.

## Améliorez l'efficacité énergétique

Les pompes sont généralement la principale source de consommation électrique.



Électrodes sur une conduite standard pour une **intégration facile**



Montable sur une **pompe, une vanne ou un tuyau**, installation simple.



Traitement des données par une **IA embarquée puissante**, autonome sans connexion au cloud.



**Boîtier robuste IP67** avec électronique intégrée, alimenté par adaptateur secteur.



Technologie unique, protégée par **4 brevets**.



Économisez jusqu'à **100K €** en évitant les **arrêts de production**.

## Valeur ajoutée




Anticipez les pannes imminentes et évitez jusqu'à **30 %** de **pertes financières énergétiques annuelles**.

### Agissez maintenant

Pour être parmi les premiers à tester notre équipement innovant, **contactez-nous à [contact@fluidid.com](mailto:contact@fluidid.com)** en précisant vos contraintes spécifiques ou projet

### Nos partenaires

Institutions, gouvernements et universités.



Fabriquée sous licence du CEA.