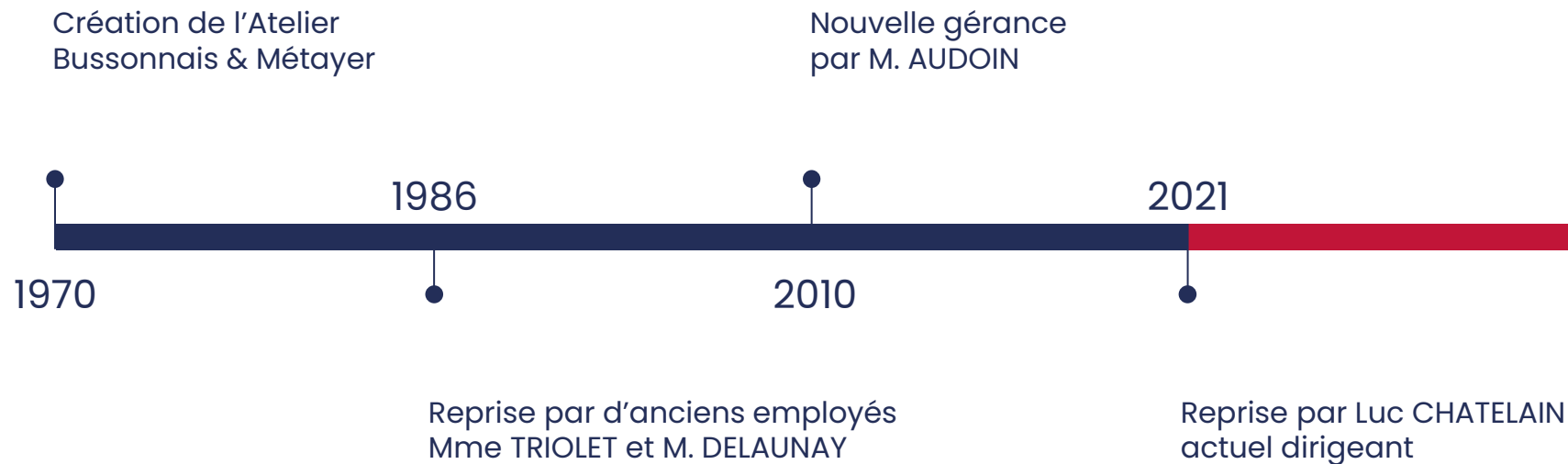




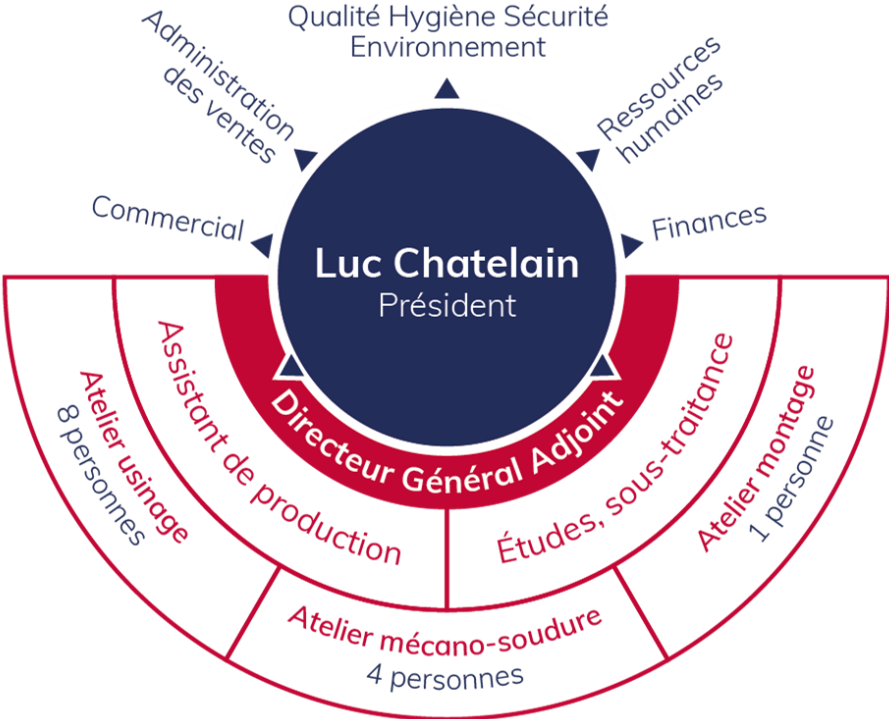
MÉCANIQUE INDUSTRIELLE
Qualité, flexibilité, fiabilité au service de votre **performance**



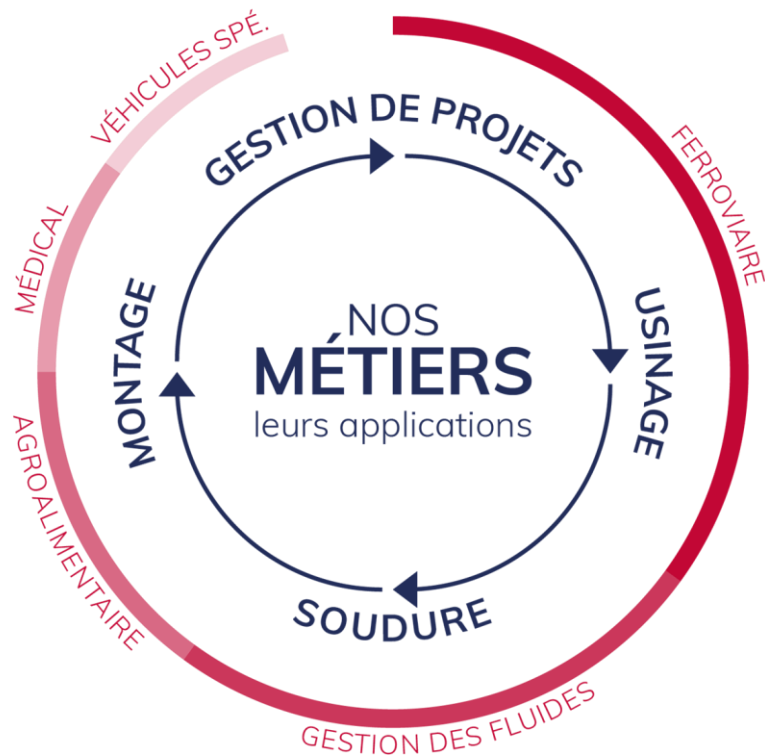
52 ans d'Histoire industrielle



Une équipe au service de votre performance



Nos métiers et applications



La production en chiffres

60 000

PIÈCES VENDUES PAR AN

2x8

ATELIER USINAGE

JOURNÉE

ATELIER MÉCANO-SOUDURE



Un parc machine **calibré** pour vos projets

NEW

FRAISAGE

**Centre d'usinage
5 axes**
Modèle : DMU 100
1150 x 710 x 710 mm



**Centre d'usinage
5 axes robotisé**
Modèle : DMU 75
750 x 650 x 560 mm



**Centre d'usinage
5 axes**
Modèle : DMU 50
500 x 450 x 400 mm



**Centre d'usinage
3 axes**
Modèle : DMC 835
835 x 510 x 510 mm



**Centre d'usinage
3 axes**
Modèle : Correa Xperta 20
2000 x 1000 x 1000 mm



TOURNAGE



**Tour bi-broche
embarreur & portique**
Modèle : CMZ TC 30
Ø max 550 mm



**Tour bi-broche
embarreur Ø 65mm**
Modèle : CMZ TC 25
Ø max 550 mm



Tour CNC
Modèle : CMZ TA 20
Ø max 460 mm



Scie automatique
Modèle : Kasto

Un outil de production **efficace**

CLIPPER, ERP intégrant

- CRM ainsi que données d'achat et de production
- Gestion administrative et financière
- Suivi des stocks, de la main d'œuvre et de la qualité

Autres outils de production

- 5 Postes à souder MIG/MAG
- 2 Postes à souder TIG
- 2 Presses
- 1 Plieuse
- 1 Cintreuse
- 2 Fraiseuses traditionnelles
- 2 Tours traditionnels
- 1 Mortaiseuse
- 1 Contrôle 3D

Bâtiment pour la production

- 980m² + 109m² bureaux
- Pont roulant de 5 tonnes

Bâtiment pour le montage

- En location, 250 m²
- Projet d'agrandissement

Terrain

- 7 200 m²
- Aire de stockage

Véhicules

- Camion plateau RENAULT MASTER
- Fourgon MERCEDES VITO

Nos perspectives et stratégie de **développement**



CERTIFICATION ISO9001

Structurer les processus internes grâce à la certification ISO 9001

BUREAU D'ÉTUDE & MACHINES

Pérenniser et élargir les prestations industrielles et intellectuelles via des investissements de nouvelles machines, (agrandissement, recrutement...)

DÉVELOPPEMENT COMMERCIAL

Développer le portefeuille clients dans des secteurs existants et embryonnaires, pour réaliser des pièces techniques de dimensions conséquentes.



Luc CHATELAIN

Président

l.chatelain@abm49.fr

06 66 86 42 02

ABM

www.abm49.fr