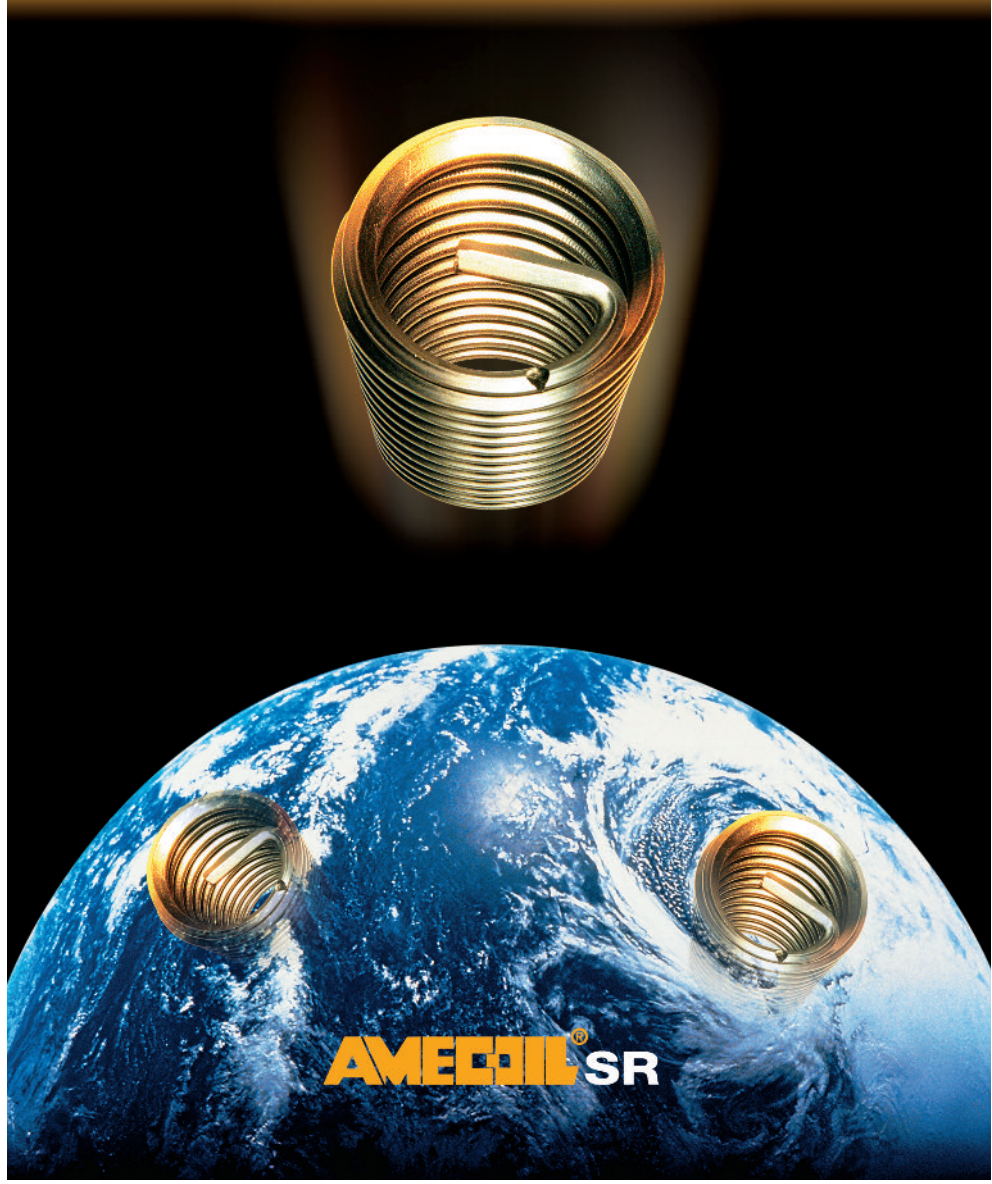


# AMECA

[www.ameca-sa.fr](http://www.ameca-sa.fr)

UNE NOUVELLE GENERATION  
DE FIXATIONS.



FILETS RAPPORTÉS  
**AMECOIL® SR**



## Gammes Classique et SR : des valeurs sûres pour des taraudages indestructibles.

Utilisé dans tous les secteurs de l'industrie, le filet rapporté AMECOIL standard ou autofreinant est l'élément indispensable à la bonne tenue des assemblages de qualité.

Le filet rapporté est fabriqué à partir d'un fil de section losange et forme deux filetages concentriques de haute précision, l'un interne, l'autre externe.

Chaque filet comporte, à l'une de ses extrémités, un ergot d'entraînement permettant une pose rapide du filet.



### Gamme SR : des avantages en plus

Grâce à l'optimisation des dimensions, la Gamme SR conserve toutes les caractéristiques de la gamme classique et apporte de nombreux avantages supplémentaires, à la pose comme à l'utilisation :

- Pose plus facile et plus sûre pour une meilleure productivité,

- 100% compatible avec l'outillage existant de la gamme Classique, il permet d'adopter cette nouvelle gamme sans rien changer aux habitudes des acheteurs et des utilisateurs,
- Plus économique à l'achat, l'outillage de pose SR doté d'une nouvelle ergonomie permet une utilisation plus rapide et un auto-contrôle.

CARACTÉRISTIQUES GÉNÉRALES	Matière	Température maximale d'utilisation	Options de revêtements de surface	Applications
	Matière standard Acier inoxydable 18.8 AISI 304 (1.4301) AISI 302 (1.4310)	425°C (pointe) 315°C (continu)	- Lubrification sèche - Cadmiage	Toutes applications normales dans toutes matières
	Acier inoxydable spéciaux : AISI 304L, 316, 316L, 316Ti, 321	Jusqu'à 400°C en continu	- Argentage - Zingage - Etamage	Applications particulières Résistance aux acides, à la corrosion, aux températures élevées - Amagnétisme
	Bronze Phosphoreux	300°C (pointe) 250°C (continu)	Cadmiage	Pièces en cuivre Bonne tenue à certains couples électrolytiques
	Inconel x 750 Nc 15 Fe Nba	750°C (pointe) 540°C (continu)	Argentage	Centrales thermiques Aérospatiale Aéronautique Turbocompresseur
	Nimonic 90 Nc 20 C. 18Ti	860°C (pointe) 600°C (continu)		



## Principe de Pose



### • Perçage

+0,1 à +1 du diamètre nominal de la vis (suivant tableaux).

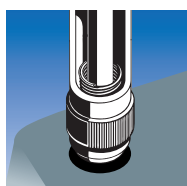
### • Chanfrein

120°, ≤ diamètre du taraud.



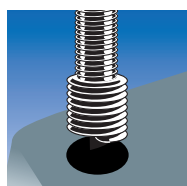
### • Taraudage

Réalisé avec le taraud AMECOIL.



### • Pose

Avec les outils de la gamme classique...

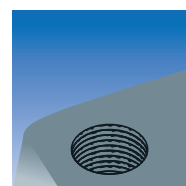


... ou ceux de la gamme SR, pour un temps de pose encore plus réduit.



### • Rupture de l'ergot d'entraînement

Avec le rupteur AMECOIL à frapper ou à déclenchement automatique.



### • Filet posé

### LES AVANTAGES A L'UTILISATION : EN 1<sup>ÈRE</sup> MONTE, EN REPARATION, EN RETOUCHE

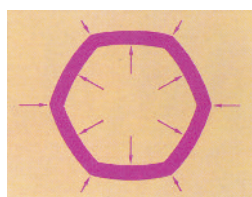
- Indesserable
- Répartition régulière des charges
- Résistance à la corrosion et autres agressions
- Réduction des bossages
- Résistance à l'usure prématurée
- Simplification des systèmes de freinage

### Filet Amecoil à frein de vis

Cette gamme autofreinante correspond en tous points à la gamme classique, le frein de vis étant obtenu par la déformation polygonale d'une ou plusieurs spires du filet.

Cette déformation provoque un puissant serrage sur les flancs du filet de la vis et annule les effets de dévissages provoqués par des contraintes dynamiques, des vibrations, des charges thermiques. Les cou-

ples de freinage obtenus étant comparables aux valeurs indiquées dans la norme ISO 2320. Le filet autofreinant inox est reconnaissable à sa couleur rouge.



Dimensions	Maxi 1 <sup>er</sup> vissage	Mini 1 <sup>er</sup> dévissage	Mini 5 <sup>e</sup> dévissage
M3	0,43	0,12	0,08
M4	0,90	0,18	0,12
M5	1,60	0,29	0,20
M6	3,00	0,45	0,30
M8	6,00	0,85	0,60
M10	10,5	1,50	1,00
M12	15,5	2,30	1,60
M14	24,0	3,30	2,30
M16	32,0	4,50	3,00
M20	54,0	7,50	5,30
M24	80,0	11,5	8,00

Valeurs en Nm extraites de ISO 2320 (Vis classe 8)

## L'outillage de Pose

### Perçage

Le perçage de l'avant-trou est réalisé avec un foret standard du commerce. Se reporter SVP aux pages 6 à 10 pour le diamètre et la profondeur du trou.

### Taroudage

Les tarauds sont spéciaux. Les tarauds AMECOIL peuvent être utilisés indifféremment manuellement ou sur machine.



**Taraud ébaucheur**  
Entrée sur 4 pas. Pour trous débouchants et borgnes. Utilisable dans tous les métaux et pour les taraudages de haute précision.



**Taraud finisseur**  
Entrée sur 2 pas. Pour trous débouchants et borgnes. Taraudages à main ou sur machine.



**Taraud machine à goujures droites entrée "coupe GUN"**  
Entrée sur 4 pas. Pour trous débouchants. La coupe "GUN" permet de refouler les copeaux vers l'avant.

### Pose

#### Appareils de pose manuels

##### GAMME CLASSIQUE



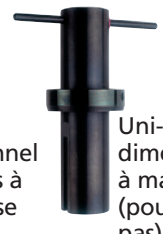
Multi-dimensionnel à broche lisse



Multi-dimensionnel à broche filetée (pour les pas fins)



Uni-dimensionnel avec corps à broche lisse ou filetée



Uni-dimensionnel à mandrin (pour les gros pas)

#### Appareils de pose automatiques

##### GAMME CLASSIQUE (avec pré-filetage)



Multi-dimensionnel avec nez + broche filetée

### Accessoires



**Poinçons de rupture**  
Ils permettent de rompre l'ergot d'entraînement du filet. Existents en manuel ou automatique.



**Extracteur**  
Les extracteurs AMECOIL sont utilisés pour retirer le filet rapporté dans le cas d'une mauvaise implantation.



Multidimensionnel



## Sommaire



### Taraud machine à goujures hélicoïdales 35° à 39° à droite

Entrée sur 2 à 3 pas. Pour trous borgnes. Pour tous les matériaux s'usinant difficilement. Tarauds spéciaux sur demande.



### Tampon de contrôle

Permet de vérifier le taraudage avant recevoir le filet rapporté AMECOIL.



### 1. Filets rapportés

Pages

1-1. Pas métrique	6/7
1-2. Pas UNC	8/9
1-3. Pas UNF	8/9
1-4. Pas BSW	10/11
1-5. Pas BSP	10/11
1-6. Pas BSF	10/11

### GAMME AMECOIL SR



Uni-dimensionnel à broche fileté avec manivelle



Uni-dimensionnel à broche fileté avec bouton

### GAMME AMECOIL SR



Multi-dimensionnel à broche fileté

### 2. Tarauds et tampons

12/13

### 3. Outils de pose

3-1. Manuels	14/15
3-2. Automatiques	16/17
3-3. Pour bandes plastiques	17/18

### 4. Accessoires

4-1. Poinçons de rupture	18
4-2. Extracteur	18
4-3. Erou AMELOCK	18
4-4. Coffrets	18

### Les coffrets AMECOIL



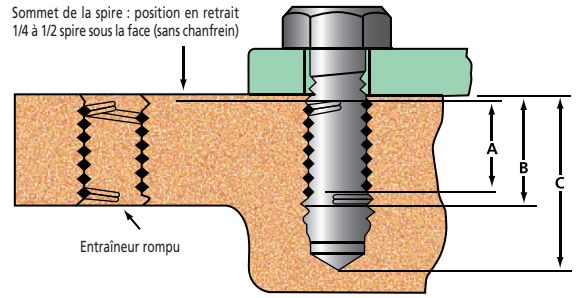
Unidimensionnel

Coffrets bougies

Minikit







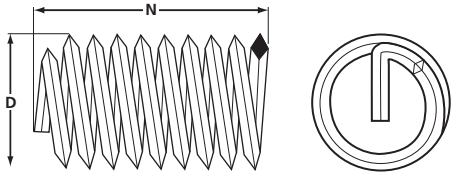
## Pas UNC

Diamètre nominal d	Pas mm	Foret ø mm	ø Perçage		Taraud ø ext. min.	A - Filet monté					B - Longueur nominale (mm)					C - Profondeur mini de perçage		
			min.	max.		1 d	1,5 d	2 d	2,5 d	3 d	1 d	1,5 d	2 d	2,5 d	3 d	1 d	1,5 d	2 d
2 - 56	0,453	2,4	2,30	2,50	2,77	1,7	2,8	3,9	5,0	6,1	2,18	3,28	4,37	5,46	6,55	4,2	5,3	6,4
3 - 48	0,529	2,7	2,65	2,80	3,20	2,0	3,2	4,5	5,8	7,0	2,51	3,76	5,03	6,30	7,54	4,9	6,2	7,4
4 - 40	0,635	3,1	3,00	3,15	3,67	2,2	3,6	5,1	6,5	7,9	2,84	4,27	5,69	7,11	8,53	5,7	7,1	8,6
5 - 40	0,635	3,4	3,33	3,50	4,00	2,5	4,1	5,7	7,3	8,9	3,17	4,75	6,35	7,92	9,52	6	7,6	9,2
6 - 32	0,794	3,8	3,68	3,89	4,54	2,7	4,5	6,2	8,0	9,7	3,50	5,26	7,01	8,76	10,51	7,1	8,8	10,6
8 - 32	0,794	4,4	4,34	4,52	5,20	3,4	5,5	7,5	9,6	11,7	4,16	6,25	8,33	10,41	12,50	7,7	9,8	11,9
10 - 24	1,058	5,2	5,06	5,28	6,20	3,8	6,2	8,6	11,0	13,4	4,82	7,24	9,65	12,06	14,48	9,6	12,0	14,4
12 - 24	1,058	5,8	5,72	5,92	6,86	4,4	7,1	9,9	12,6	15,4	5,48	8,23	10,97	13,71	16,46	10,3	13,0	15,7
1/4 - 20	1,270	6,7	6,62	6,86	8,00	5,1	8,2	11,4	14,6	17,8	6,35	9,52	12,70	15,87	19,05	12,1	15,2	18,4
5/16 - 18	1,411	8,4	8,24	8,49	9,77	6,5	10,5	14,5	18,4	22,4	7,92	11,91	15,87	19,83	23,80	14,3	18,3	22,2
3/8 - 16	1,588	10,0	9,89	10,12	11,59	7,9	12,7	17,5	22,2	27,0	9,52	14,27	19,05	23,80	28,57	16,7	21,4	26,2
7/16 - 14	1,814	11,6	11,51	11,78	13,47	9,3	14,9	20,4	26,0	31,5	11,11	16,66	22,22	27,78	33,32	19,3	24,8	30,4
1/2 - 13	1,954	13,2	13,12	13,40	15,24	10,7	17,1	23,4	29,8	36,1	12,70	19,05	25,40	31,75	38,10	21,5	27,8	34,2
9/16 - 12	2,117	14,9	14,75	15,03	17,04	12,2	19,3	26,5	33,6	40,7	14,27	21,43	28,57	35,71	42,85	23,8	31,0	38,1
5/8 - 11	2,309	16,5	16,38	16,68	18,88	13,6	21,5	29,4	37,4	45,3	15,87	23,80	31,75	39,67	47,62	26,3	34,2	42,1
3/4 - 10	2,540	19,8	19,60	19,91	22,35	16,5	26,0	35,5	45,1	54,6	19,05	28,57	38,10	47,62	57,15	30,5	40,0	49,5
7/8 - 9	2,822	23,0	22,84	23,18	25,89	19,4	30,5	41,6	52,7	63,8	22,22	33,32	44,45	55,55	66,67	34,9	46,0	57,2
1" - 8	3,175	26,4	26,09	26,47	29,53	22,2	34,9	47,6	60,3	73,0	25,40	38,10	50,80	63,50	76,20	39,7	52,4	65,1
1" 1/8 - 7	3,629	29,5	29,36	29,74	33,29	24,9	39,2	53,2	67,8	82,0	28,57	42,85	57,15	71,42	85,72	44,9	59,2	73,5
1" 1/4 - 7	3,629	32,8	32,54	32,92	36,46	28,1	44	59,9	75,7	91,6	31,75	47,62	63,50	79,37	95,25	48,1	64,0	79,8
1" 3/8 - 6	4,234	36,2	35,84	36,35	40,42	30,7	48,2	65,7	83,0	100,5	34,92	52,37	69,85	87,30	104,77	54,0	71,4	88,9
1" 1/2 - 6	4,234	39,5	39,02	39,53	43,62	33,9	52,9	72	91,0	110,0	38,10	57,15	76,20	95,25	114,30	57,2	76,2	95,3

## Pas UNF

Diamètre nominal d	Pas mm	Foret ø mm	ø Perçage		Taraud ø ext. min.	A - Filet monté					B - Longueur nominale (mm)					C - Profondeur de perçage		
			min.	max.		1 d	1,5 d	2 d	2,5 d	3 d	1 d	1,5 d	2 d	2,5 d	3 d	1 d	1,5 d	2 d
2 - 64	0,396	2,3	2,29	2,44	2,70	1,8	2,9	4,0	5,0	6,2	2,18	3,28	4,37	5,46	6,55	4,0	5,0	6,2
3 - 56	0,453	2,7	2,62	2,77	3,10	2,0	3,3	4,6	5,8	7,1	2,51	3,76	5,03	6,30	7,54	4,6	5,8	7,1
4 - 48	0,529	3,0	2,97	3,14	3,53	2,3	3,7	5,2	6,6	8,0	2,84	4,27	5,69	7,11	8,53	5,2	6,7	8,1
6 - 40	0,635	3,8	3,66	3,81	4,33	2,9	4,6	6,4	8,1	9,9	3,50	5,26	7,01	8,76	10,51	6,4	8,1	9,9
8 - 36	0,706	4,4	4,32	4,47	5,08	3,4	5,5	7,6	9,7	11,8	4,16	6,25	8,33	10,41	12,50	7,3	9,4	11,5
10 - 32	0,794	5,1	5,00	5,16	5,86	4,0	6,5	8,9	11,3	13,7	4,82	7,24	9,65	12,06	14,48	8,4	10,8	13,2
1/4 - 28	0,907	6,7	6,55	6,72	7,53	5,5	8,6	11,8	15,0	18,1	6,35	9,52	12,70	15,87	19,05	10,4	13,6	16,8
5/16 - 24	1,058	8,3	8,17	8,35	9,31	6,9	10,9	14,9	18,8	22,7	7,92	11,91	15,87	19,83	23,80	12,7	16,7	20,6
3/8 - 24	1,058	9,9	9,75	9,93	10,90	8,4	13,2	18,0	22,8	27,5	9,52	14,27	19,05	23,80	28,57	14,3	19,1	23,8
7/16 - 20	1,270	11,5	11,39	11,59	12,76	9,8	15,4	20,9	26,5	32,0	11,11	16,66	22,22	27,78	33,32	16,8	22,4	27,9
1/2 - 20	1,270	13,1	12,97	13,16	14,35	11,4	17,8	24,1	30,5	36,8	12,70	19,05	25,40	31,75	38,10	18,4	24,8	31,1
9/16 - 18	1,411	14,7	14,59	14,79	16,12	12,9	20,1	27,2	34,4	41,4	14,27	21,43	28,57	35,71	42,85	20,6	27,8	34,9
5/8 - 18	1,411	16,3	16,18	16,38	17,71	14,5	22,4	30,4	38,3	46,2	15,87	23,80	31,75	39,67	47,62	22,2	30,2	38,1
3/4 - 16	1,588	19,5	19,39	19,60	21,11	17,5	27,0	36,5	46,0	55,6	19,05	28,57	38,10	47,62	57,15	26,2	35,7	45,2
7/8 - 14	1,814	22,7	22,62	22,84	24,58	20,4	31,5	42,7	53,8	64,8	22,22	33,32	44,45	55,55	66,67	30,4	41,5	52,6
1" - 14	1,814	26,0	25,86	26,11	27,76	23,6	36,3	49,0	61,7	74,4	25,40	38,10	50,80	63,50	76,20	33,6	46,3	59,0
1" - 12	2,117	26,0	25,86	26,11	28,15	23,3	36,0	48,7	61,4	74,0	25,40	38,10	50,80	63,50	76,20	34,9	47,6	60,3
1" 1/8 - 12	2,117	29,2	29,03	29,29	31,33	26,5	40,7	55,0	69,3	83,6	28,57	42,85	57,15	71,42	85,72	38,1	52,4	66,7
1" 1/4 - 12	2,117	32,4	32,21	32,46	34,50	29,7	45,5	61,4	77,2	93,1	31,75	47,62	63,50	79,37	95,25	41,3	57,2	73,0
1" 3/8 - 12	2,117	35,5	35,38	35,63	37,68	32,8	50,3	67,8	85,2	102,6	34,92	52,37	69,85	87,30	104,77	44,5	61,9	79,4
1" 1/2 - 12	2,117	38,7	38,56	38,81	40,85	36,0	55,1	74,1	93,1	112,2	38,10	57,15	76,20	95,25	114,30	47,6	66,7	85,7





Le chiffre 01 au début de chaque référence, se rapporte à un filet standard en acier inoxydable. Pour un autre type de filet ou une autre matière, indiquez les 2 chiffres de votre choix suivant la liste ci-contre.

- 01 - Standard acier inox
  - 02 - Autofreinant acier inox
  - 63 - Standard bronze non revêtu
  - 64 - Autofreinant bronze non revêtu
  - 65 - Standard Inconel x750 argenté
  - 66 - Autofreinant Inconel x750 argenté
  - 67 - Standard Inconel x750 non-revêtu
  - 68 - Autofreinant Inconel x750 non-revêtu
- Pour AMECOIL SR, rajoutez SR en fin de n° d'article



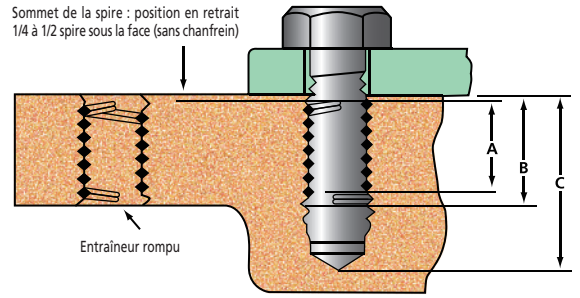
### Pas UNC

	D		N - Nombre de spires à l'état libre ± 1/4					Numéro d'article					Diamètre nominal d	
	2,5 d	3 d	ø ext. état libre		1 d	1,5 d	2 d	2,5 d	3 d	1 d	1,5 d	2 d		2,5 d
			min.	max.										
7,5	8,6	2,8	3,0	3,0	5,2	7,4	9,6	11,8	0110020086	0110020129	0110020172	0110020215	0110020258	2 - 56
8,7	10,0	3,2	3,5	2,8	5,0	7,2	9,4	11,5	0110030099	0110030148	0110030198	0110030248	0110030297	3 - 48
10,0	11,4	3,6	4,0	2,8	4,8	6,8	8,8	10,8	0110040112	0110040168	0110040224	0110040280	0110040336	4 - 40
10,8	12,4	4,0	4,4	3,3	5,5	7,8	10,0	12,2	0110050125	0110050188	0110050250	0110050312	0110050375	5 - 40
12,3	14,1	4,5	4,9	2,8	4,8	6,7	8,7	10,8	0110060138	0110060207	0110060276	0110060345	0110060414	6 - 32
14,0	16,1	5,2	5,6	3,5	5,9	8,3	10,7	13,2	0110080164	0110080246	0110080328	0110080410	0110080492	8 - 32
16,8	19,2	6,2	6,6	2,9	5,0	7,1	9,2	11,4	0110100190	0110100285	0110100380	0110100475	0110100570	10 - 24
18,5	21,3	6,8	7,2	3,5	5,9	8,3	10,7	13,2	0110120216	0110120324	0110120432	0110120540	0110120648	12 - 24
21,6	24,8	8,0	8,4	3,4	5,7	8,0	10,3	12,7	0110140250	0110140375	0110140500	0110140625	0110140750	1/4 - 20
26,2	30,2	9,7	10,2	4,0	6,6	9,3	11,9	14,7	0115160312	0115160469	0115160625	0115160781	0115160938	5/16 - 18
31,0	35,7	11,5	12,0	4,4	7,2	10,0	12,9	15,7	0110380375	0110380562	0110380750	0110380938	0110381125	3/8 - 16
35,9	41,5	13,4	14,0	4,5	7,4	10,3	13,1	16,1	0117160438	0117160656	0117160875	0117161094	0117161312	7/16 - 14
40,5	46,9	15,2	15,8	4,8	7,9	10,9	13,9	17,1	0110120500	0110120750	0110121000	0110121250	0110121500	1/2 - 13
45,2	52,4	17,0	17,6	5,1	8,3	11,5	14,7	17,8	0119160562	0119160844	0119161125	0119161406	0119161688	9/16 - 12
50,1	58,0	18,9	19,5	5,3	8,3	11,8	15,0	18,4	0110580625	0110580938	0110581250	0110581562	0110581875	5/8 - 11
59,0	68,6	22,4	23,0	5,9	9,4	13,0	16,5	20,2	0110340750	0110341125	0110341500	0110341875	0110342250	3/4 - 10
68,3	79,4	26,0	26,7	6,3	10,0	13,7	17,5	21,3	0110780875	0110781312	0110781750	0110782188	0110782625	7/8 - 9
77,8	90,5	29,6	30,4	6,4	10,2	14,0	17,7	21,6	0111001000	0111001500	0111002000	0111002500	0111003000	1" - 8
87,8	102,0	33,4	34,4	6,3	9,9	13,6	17,5	21,3	0111181125	0111181688	0111182250	0111182812	0111183375	1" 1/8 - 7
96,0	111,8	36,7	37,7	7,0	11,2	15,4	19,5	23,7	0111141250	0111141875	0111142500	0111143125	0111143750	1" 1/4 - 7
106,0	124,0	40,6	41,7	6,5	10,5	14,4	18,4	22,3	0111381375	0111382062	0111382750	0111383438	0111384125	1" 3/8 - 6
115,0	133,0	43,9	45,0	7,2	11,5	15,9	20,2	24,5	0111121500	0111122250	0111123000	0111123750	0111124500	1" 1/2 - 6

### Pas UNF

	D		N - Nombre de spires à l'état libre ± 1/4					Numéro d'article					Diamètre nominal d	
	2,5 d	3 d	ø ext. état libre		1 d	1,5 d	2 d	2,5 d	3 d	1 d	1,5 d	2 d		2,5 d
			min.	max.										
7,3	8,3	2,79	3,02	3,5	5,6	8,0	10,4	12,5	0120020086	0120020129	0120020172	0120020215	0120020258	2 - 64
8,4	9,6	3,3	3,7	3,4	5,6	8,0	10,4	12,6	0120030099	0120030148	0120030198	0120030248	0120030297	3 - 56
9,5	10,9	3,7	4,1	3,4	5,6	7,9	10,2	12,5	0120040112	0120040168	0120040224	0120040280	0120040336	4 - 48
11,6	13,4	4,4	4,9	3,8	6,0	8,4	10,8	13,2	0120060138	0120060207	0120060276	0120060345	0120060414	6 - 40
13,6	15,7	5,20	5,7	4,0	6,6	9,1	11,7	14,2	0120080164	0120080246	0120080328	0120080410	0120080492	8 - 36
15,6	18,0	6,0	6,5	4,1	6,8	9,5	12,1	14,9	0120100190	0120100285	0120100380	0120100475	0120100570	10 - 32
20,0	23,2	7,8	8,3	5,0	8,1	11,3	14,4	17,6	0120140250	0120140375	0120140500	0120140625	0120140750	1/4 - 28
24,6	28,6	9,65	10,2	5,5	8,9	12,2	15,6	19,0	0125160312	0125160469	0125160625	0125160781	0125160938	5/16 - 24
28,6	33,3	11,4	11,9	6,9	10,9	14,9	19,0	23,2	0120380375	0120380562	0120380750	0120380938	0120381125	3/8 - 24
33,5	39,0	13,3	13,9	6,6	10,6	14,5	18,4	22,5	0127160438	0127160656	0127160875	0127161094	0127161312	7/16 - 20
37,5	43,8	15,1	15,7	7,8	12,3	16,8	21,3	25,9	0120120500	0120120750	0120121000	0120121250	0120121500	1/2 - 20
42,1	49,2	16,9	17,6	7,9	12,5	17,1	21,6	26,2	0129160562	0129160844	0129161125	0129161406	0129161688	9/16 - 18
46,0	54,0	18,6	19,3	8,9	14,1	19,1	24,3	29,4	0120580625	0120580938	0120581250	0120581562	0120581875	5/8 - 18
54,8	64,3	22,2	22,9	9,7	15,1	20,6	26,0	31,5	0120340750	0120341125	0120341500	0120341875	0120342250	3/4 - 16
63,7	74,8	26,0	26,7	9,9	15,4	21,0	26,6	32,2	0120780875	0120781312	0120781750	0120782188	0120782625	7/8 - 14
71,7	84,4	29,4	30,1	11,5	17,9	24,3	30,6	37,0	0121041000	0121041500	0121042000	0121042500	0121043000	1" - 14
73,0	85,7	29,7	30,4	9,7	15,1	20,6	26,1	31,5	0121001000	0121001500	0121002000	0121002500	0121003000	1" - 12
81,0	95,3	33,1	33,9	11,1	17,3	23,4	29,6	35,7	0121181125	0121181688	0121182250	0121182812	0121183375	1" 1/8 - 12
88,9	104,8	36,6	37,3	12,4	19,3	26,1	33,0	39,8	0121141250	0121141875	0121142500	0121143125	0121143750	1" 1/4 - 12
96,8	114,3	40,0	40,9	13,8	21,3	28,9	36,5	44,0	0121381375	0121382062	0121382750	0121383438	0121384125	1" 3/8 - 12
104,8	123,8	43,4	44,3	15,2	23,4	31,6	39,8	48,2	0121121500	0121122250	0121123000	0121123750	0121124500	1" 1/2 - 12

Autres dimensions sur demande.



## Pas BSW

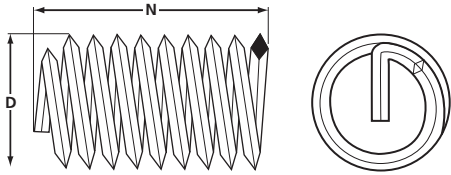
Diamètre nominal d	Pas mm	Foret ø mm	ø Perçage		Taraud ø ext. min.	A - Filet monté					B - Longueur nominale (mm)					C - Profondeur mini de perçage		
			min.	max.		1 d	1,5 d	2 d	2,5 d	3 d	1 d	1,5 d	2 d	2,5 d	3 d	1 d	1,5 d	2 d
1/8 - 40	0,635	3,4	3,28	3,43	3,93	2,5	4,1	5,7	7,3	8,9	3,2	4,8	6,3	7,9	9,5	6,0	7,6	9,2
3/16 - 24	1,058	5,1	4,98	5,13	6,01	3,7	6,1	8,5	10,9	13,2	4,8	7,1	9,5	11,9	14,3	9,5	11,9	14,3
1/4 - 20	1,270	6,7	6,63	6,78	7,84	5,1	8,2	11,4	14,6	17,8	6,4	9,5	12,7	15,9	19,1	12,1	15,2	18,4
5/16 - 18	1,411	8,4	8,33	8,48	9,59	6,5	10,5	14,5	18,4	22,4	7,9	11,9	15,9	19,8	23,8	14,3	18,3	22,2
3/8 - 16	1,588	10,0	9,91	10,11	11,39	7,9	12,7	17,5	22,2	27,0	9,5	14,3	19,1	23,8	28,6	16,7	21,4	26,2
7/16 - 14	1,814	11,6	11,51	11,76	13,24	9,3	14,9	20,4	26,0	31,5	11,1	16,7	22,2	27,8	33,3	19,3	24,8	30,4
1/2 - 12	2,117	13,2	13,08	13,34	15,17	10,6	17,0	23,3	29,7	36,0	12,7	19,1	25,4	31,8	38,1	22,2	28,6	34,9
9/16 - 12	2,117	14,8	14,68	14,94	16,76	12,2	19,3	26,5	33,6	40,8	14,3	21,5	28,6	35,7	42,9	23,8	31,0	38,1
5/8 - 11	2,309	16,7	16,59	16,84	18,57	13,6	21,5	29,4	37,4	45,3	15,9	23,8	31,8	39,7	47,6	26,3	34,2	42,1
11/16 - 11	2,309	18,3	18,21	18,47	20,16	15,2	23,9	32,6	41,3	50,0	17,5	26,2	34,9	43,6	52,4	27,9	36,6	45,3
3/4 - 10	2,540	20,0	19,84	20,09	22,02	16,5	26,0	35,5	45,1	54,6	19,1	28,6	38,1	47,6	57,2	30,5	40,0	49,5
7/8 - 9	2,822	23,0	23,01	23,27	25,52	19,4	30,5	41,6	52,7	63,9	22,2	33,3	44,5	55,5	66,7	34,9	46,0	57,2
1" - 8	3,175	26,5	26,19	26,52	29,10	22,2	34,9	47,6	60,3	73,0	25,4	38,1	50,8	63,5	76,2	39,7	52,4	65,1
1" 1/8 - 7	3,629	30,0	29,74	30,12	32,80	24,9	39,2	53,5	67,8	83,8	28,6	42,9	57,2	71,4	85,7	44,9	59,2	73,5
1" 1/4 - 7	3,629	33,0	32,92	33,30	35,97	28,1	44,0	59,9	75,8	91,6	31,8	47,6	63,5	79,4	95,2	48,1	64,0	79,8
1" 1/2 - 6	4,234	39,7	39,27	39,90	43,02	33,9	52,9	72,0	91,0	100,0	38,1	57,2	76,2	95,2	114,3	57,2	76,2	95,3

## Pas BSP

Diamètre nominal d	Pas mm	Foret ø mm	ø Perçage		Taraud ø ext. min.	A - Filet monté					B - Longueur nominale (mm)					C - Profondeur de perçage		
			min.	max.		1 d	1,5 d	2 d	2,5 d	3 d	1 d	1,5 d	2 d	2,5 d	3 d	1 d	1,5 d	2 d
1/8 - 28	0,907	10,0	9,91	10,16	10,82	2,3	3,8	5,4	7	8,6	3,2	4,8	6,4	7,9	9,5	7,3	8,9	10,5
1/4 - 19	1,337	13,6	13,46	13,72	14,74	5	8,2	11,4	14,5	17,7	6,4	9,5	12,7	15,9	19,1	12,4	15,6	18,7
3/8 - 19	1,337	17,2	17,02	17,27	18,25	8,2	12,9	17,7	22,5	27,2	9,5	14,3	19,1	23,8	28,6	15,6	20,3	25,1
1/2 - 14	1,814	21,5	21,34	21,59	23,09	10,9	17,3	23,6	30,0	36,3	12,7	19,1	25,4	31,8	38,1	20,8	27,2	33,5
5/8 - 14	1,814	23,5	23,24	23,55	25,05	14,1	22,0	30,0	37,9	45,8	15,9	23,8	31,8	39,7	47,6	24,0	31,9	39,9
3/4 - 14	1,814	27,0	26,75	27,08	28,59	17,3	26,8	36,3	45,8	55,3	19,1	28,6	38,1	47,6	57,2	27,2	36,7	46,2
7/8 - 14	1,814	30,7	30,48	30,81	32,35	20,4	31,5	42,7	53,7	64,9	22,2	33,3	44,5	55,5	66,7	30,4	41,5	52,6
1" - 11	2,309	33,7	33,53	33,91	35,96	23,1	35,8	48,5	61,2	73,9	25,4	38,1	50,8	63,5	76,2	35,8	48,5	61,3
1" 1/4 - 11	2,309	42,5	42,29	42,67	44,63	29,4	45,3	61,2	77,1	92,9	31,8	47,6	63,5	79,4	95,2	42,2	58,0	73,9
1" 1/2 - 11	2,309	48,5	48,41	48,79	50,53	35,8	54,8	73,9	92,9	112,0	38,1	57,2	76,2	95,2	114,2	48,5	67,6	86,7

## Pas BSF

Diamètre nominal d	Pas mm	Foret ø mm	ø Perçage		Taraud ø ext. min.	A - Filet monté					B - Longueur nominale (mm)					C - Profondeur de perçage		
			min.	max.		1 d	1,5 d	2 d	2,5 d	3 d	1 d	1,5 d	2 d	2,5 d	3 d	1 d	1,5 d	2 d
1/4 - 26	0,977	6,7	6,53	6,71	7,51	5,4	8,6	11,7	14,9	18,1	6,4	9,5	12,7	15,9	19,1	10,7	13,9	17,1
5/16 - 22	1,155	8,3	8,20	8,38	9,30	6,8	10,8	14,7	18,7	22,7	7,9	11,9	15,9	19,8	23,8	13,1	17,1	21,1
3/8 - 20	1,270	9,9	9,78	9,96	11,02	8,3	13,0	17,8	22,5	27,3	9,5	14,3	19,1	23,8	28,6	15,2	20,0	24,8
7/16 - 18	1,411	11,5	11,43	11,63	12,78	9,7	15,2	20,8	26,3	31,9	11,1	16,7	22,2	27,8	33,3	17,5	23,0	28,6
1/2 - 16	1,588	13,2	13,03	13,26	14,57	11,1	17,5	23,8	30,2	36,5	12,7	19,1	25,4	31,8	38,1	19,8	26,2	32,5
9/16 - 16	1,588	14,7	14,66	14,88	16,16	12,7	19,9	27,0	34,1	41,3	14,3	21,5	28,6	35,7	42,9	21,4	28,6	35,7
5/8 - 14	1,814	16,4	16,26	16,49	18,01	14,1	22,0	30,0	37,9	45,8	15,9	23,8	31,8	39,7	47,6	24,0	32,0	39,9
3/4 - 12	2,117	19,5	19,43	19,69	21,53	16,9	26,5	36,0	45,5	55,1	19,1	28,6	38,1	47,6	57,2	28,6	38,1	47,6
7/8 - 11	2,309	22,7	22,61	22,86	24,94	18,7	30,8	40,9	52,0	64,4	22,2	33,3	44,5	55,6	66,7	32,6	43,7	54,8
1" - 10	2,540	26,5	26,19	26,52	28,38	22,9	35,6	48,3	61,0	73,7	25,4	38,1	50,8	63,5	76,2	36,8	49,5	62,2
1" 1/8 - 9	2,822	29,5	29,36	29,72	31,88	25,8	40,0	54,3	68,6	82,9	28,6	42,9	57,2	71,4	85,7	41,3	55,6	69,9
1" 1/4 - 9	2,822	32,7	32,54	32,89	35,06	28,9	44,8	60,7	76,6	92,4	31,8	47,6	63,5	79,4	95,3	44,5	60,3	76,2
1" 3/8 - 8	3,175	36,0	35,71	36,07	38,64	31,7	49,2	66,7	84,1	101,6	34,9	52,4	69,9	87,3	104,8	49,2	66,7	84,1



Le chiffre 01 au début de chaque référence, se rapporte à un filet standard en acier inoxydable. Pour un autre type de filet ou une autre matière, indiquez les 2 chiffres de votre choix suivant la liste ci-contre.

- 01 - Standard acier inox
  - 02 - Autofreinant acier inox
  - 63 - Standard bronze non revêtu
  - 64 - Autofreinant bronze non revêtu
  - 65 - Standard Inconel x750 argenté
  - 66 - Autofreinant Inconel x750 argenté
  - 67 - Standard Inconel x750 non-revêtu
  - 68 - Autofreinant Inconel x750 non-revêtu
- Pour AMECOIL SR, rajoutez SR en fin de n° d'article



### Pas BSW

		D ø ext. état libre		N - Nombre de spires à l'état libre ± 1/4					Numéro d'article					Diamètre nominal d
2,5 d	3 d	min.	max.	1 d	1,5 d	2 d	2,5 d	3 d	1 d	1,5 d	2 d	2,5 d	3 d	
10,8	12,4	4,0	4,4	3,4	5,6	7,9	10,3	12,4	0130180125	0130180187	0130180250	0130180312	0130180375	1/8 - 40
16,7	19,1	6,1	6,5	2,9	5,1	7,1	9,3	11,5	0133160187	0133160281	0133160375	0133160468	0133160562	3/16 - 24
21,6	24,8	7,9	8,4	3,4	5,9	8,1	10,5	12,8	0130140250	0130140375	0130140500	0130140625	0130140750	1/4 - 20
26,2	30,1	9,7	10,2	4,1	6,7	9,4	12,0	14,8	0135160312	0135160469	0135160625	0135160781	0135160937	5/16 - 18
31,0	35,7	11,5	12,0	4,5	7,3	10,2	13,0	15,8	0130380375	0130380562	0130380750	0130380937	0130381125	3/8 - 16
35,9	41,5	13,5	14,0	4,6	7,5	10,4	13,3	16,3	0137160437	0137160656	0137160875	0137161093	0137161312	7/16 - 14
41,3	47,6	15,4	16,0	4,4	7,3	10,1	13,0	16,0	0130120500	0130120750	0130121000	0130121250	0130121500	1/2 - 12
45,2	52,4	17,0	17,6	5,2	8,4	11,6	14,8	17,9	0139160562	0139160844	0139161125	0139161406	0139161687	9/16 - 12
50,1	58,0	18,9	19,5	5,4	8,7	11,9	15,3	18,5	0130580625	0130580937	0130581250	0130581562	0130581875	5/8 - 11
54,0	62,8	20,5	21,1	6,1	9,7	13,3	16,9	20,2	0131160687	0131161031	0131161375	0131161718	0131162062	11/16 - 11
59,0	68,6	22,4	23,0	6,0	9,6	13,2	16,8	20,4	0130340750	0130341125	0130341500	0130341875	0130342250	3/4 - 10
68,3	79,4	26,0	26,7	6,4	10,1	13,9	17,7	21,5	0130780875	0130781312	0130781750	0130782187	0130782625	7/8 - 9
77,8	90,5	27,7	30,4	6,5	10,3	14,1	17,9	21,7	0131001000	0131001500	0131002000	0131002500	0131003000	1" - 8
87,8	102,0	33,5	34,4	6,4	10,1	13,9	17,6	21,5	0131181125	0131181687	0131182250	0131182812	0131183375	1" 1/8 - 7
95,7	111,6	36,7	37,7	7,3	11,4	15,6	19,8	24,0	0131141250	0131141875	0131142500	0131143125	0131143750	1" 1/4 - 7
114,3	133,3	43,9	45,1	7,4	11,8	16,1	20,4	24,7	0131121500	0131122250	0131123000	0131123750	0131124500	1" 1/2 - 6

### Pas BSP

		D ø ext. état libre		N - Nombre de spires à l'état libre ± 1/4					Numéro d'article					Diamètre nominal d
2,5 d	3 d	min.	max.	1 d	1,5 d	2 d	2,5 d	3 d	1 d	1,5 d	2 d	2,5 d	3 d	
12	13,7	11,5	12,0	1,9	3,6	5,1	6,7	7,9	0140180125	0140180187	0140180250	0140180312	0140180375	1/8 - 28
21,9	25,1	15,7	16,2	3,1	5,3	7,4	9,6	11,9	0140140250	0140140375	0140140500	0140140625	0140140750	1/4 - 19
29,8	34,6	19,5	20,0	5,3	8,5	11,8	15,0	17,4	0140380375	0140380562	0140380750	0140380937	0140381125	3/8 - 19
39,9	46,3	24,6	25,2	5,2	8,4	11,6	14,8	18,0	0140120500	0140120750	0140121000	0140121250	0140121500	1/2 - 14
47,8	55,7	26,7	27,4	6,8	10,8	14,8	18,8	22,8	0140580625	0140580937	0140581250	0140581562	0140581875	5/8 - 14
55,8	65,3	30,5	31,2	8,4	13,3	18,1	23,0	28,0	0140340750	0140341125	0140341500	0140341875	0140342250	3/4 - 14
63,4	74,8	34,6	35,3	10,0	15,6	21,3	26,8	32,5	0140780875	0140781312	0140781750	0140782187	0140782625	7/8 - 14
73,9	86,6	38,4	39,2	8,9	13,9	19,0	24,0	29,1	0141001000	0141001500	0141002000	0141002500	0141003000	1" - 11
89,9	105,7	47,7	48,5	11,4	17,8	24,1	30,5	36,9	0141141250	0141141875	0141142500	0141143125	0141143750	1" 1/4 - 11
105,7	124,7	54,1	54,9	13,9	21,6	29,3	37,0	44,7	0141121500	0141122250	0141123000	0141123750	0141124500	1" 1/2 - 11

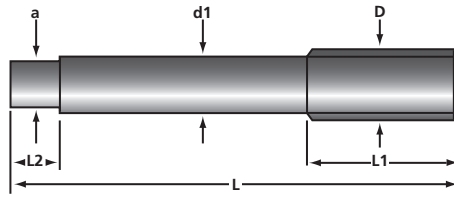
### Pas BSF

		D ø ext. état libre		N - Nombre de spires à l'état libre ± 1/4					Numéro d'article					Diamètre nominal d
2,5 d	3 d	min.	max.	1 d	1,5 d	2 d	2,5 d	3 d	1 d	1,5 d	2 d	2,5 d	3 d	
20,3	23,5	7,9	8,4	4,6	7,6	10,4	13,4	16,5	0150140250	0150140375	0150140500	0150140625	0150140750	1/4 - 26
25,0	29,0	9,8	10,3	5,0	8,1	11,2	14,3	17,7	0155160312	0155160469	0155160625	0155160781	0155160938	5/16 - 22
29,5	34,3	11,6	12,1	5,6	9,0	12,4	15,8	19,2	0150380375	0150380562	0150380750	0150380937	0150381125	3/8 - 20
34,1	39,7	13,6	14,1	5,9	9,5	13,1	16,6	20,2	0157160438	0157160656	0157160875	0157161093	0157161312	7/16 - 18
38,9	45,3	15,5	16,0	6,1	9,7	13,3	16,9	20,5	0150120500	0150120750	0150121000	0150121250	0150121500	1/2 - 16
42,9	50,0	17,2	17,8	7,0	11,1	15,1	19,3	23,4	0159160562	0159160844	0159161125	0159161406	0159161687	9/16 - 16
47,8	55,8	19,1	19,7	6,8	10,8	14,8	18,7	22,8	0150580625	0150580937	0150581250	0150581562	0150581875	5/8 - 14
57,2	66,7	22,9	23,5	7,0	11,1	15,2	19,3	23,4	0150340750	0150341125	0150341500	0150341875	0150342250	3/4 - 12
65,9	70,1	26,5	27,3	7,6	11,9	16,4	20,8	25,2	0150780875	0150781312	0150781750	0150782187	0150782625	7/8 - 11
74,9	87,6	30,2	31,0	7,9	12,5	17,1	21,6	26,2	0151001000	0151001500	0151002000	0151002500	0151003000	1" - 10
84,1	98,5	33,9	34,7	8,1	12,7	17,3	21,9	26,5	0151181125	0151181687	0151182250	0151182812	0151183375	1" 1/8 - 9
92,1	108,0	37,3	38,1	9,1	14,3	19,4	24,6	29,8	0151141250	0151141875	0151142500	0151143125	0151143750	1" 1/4 - 9
101,6	119,0	41,2	42,1	8,8	13,9	18,9	23,9	28,8	0151381375	0151382062	0151382750	0151383437	0151384125	1" 3/8 - 8

Autres dimensions sur demande.



Taraud pour usinage en matière standard, dureté 21 HRC maxi. Nous consulter pour autres applications.



## Tarauds Amecoil®

ø x Pas	Références			Dimensions en mm					
	Ebaucheur	Finisseur	Gun	D	d1	L1 maxi	L	a	L2
M2 x 0,40	080102040	080202040	080302040	2,5	2,8	9,5	44	2,25	5
M2,5 x 0,45	080125045	080225045	080325045	3,1	3,15	13	48	2,5	5
M3 x 0,50	080103050	080203050	080303050	3,7	4	16	53	3,15	6
M3,5 x 0,60	080135060	080235060	080335060	4,3	4,5	16	53	3,55	6
M4 x 0,70	080104070	080204070	080304070	4,9	5	16	58	4	7
M5 x 0,80	080105080	080205080	080305080	6,0	6,3	19	66	5	8
M6 x 1	080106100	080206100	080306100	7,3	8	22	72	6,3	9
M7 x 1	080107100	080207100	080307100	8,3	9	22	72	7,1	10
M8 x 1	080108100	080208100	080308100	9,3	10	24	80	8	11
M8 x 1,25	080108125	080208125	080308125	9,6	10	24	80	8	11
M9 x 1,25	080109125	080209125	080309125	10,6	8	25	85	6,3	9
M10 x 1	080110100	080210100	080310100	11,3	9	29	89	7,1	10
M10 x 1,25	080110125	080210125	080310125	11,6	9	29	89	7,1	10
M10 x 1,50	080110150	080210150	080310150	12,0	9	29	89	7,1	10
M11 x 1,50	080111150	080211150	080311150	13,0	11,2	30	95	9	12
M12 x 1	080112100	080212100	080312100	13,3	11,2	30	95	9	12
M12 x 1,25	080112125	080212125	080312125	13,6	11,2	30	95	9	12
M12 x 1,50	080112150	080212150	080312150	14,0	11,2	30	95	9	12
M12 x 1,75	080112175	080212175	080312175	14,3	11,2	30	95	9	12
M14 x 1,25	080114125	080214125	080314125	15,6	12,5	32	102	10	13
M14 x 1,50	080114150	080214150	080314150	16,0	12,5	32	102	10	13
M14 x 2	080114200	080214200	080314200	16,6	12,5	32	102	10	13
M16 x 1,50	080116150	080216150	080316150	18,0	14	37	112	11,2	14
M16 x 2	080116200	080216200	080316200	18,6	14	37	112	11,2	14
M18 x 1,50	080118150	080218150	080318150	20,0	14	37	112	11,2	14
M18 x 2	080118200	080218200	080318200	20,6	14	37	112	11,2	14
M18 x 2,50	080118250	080218250	080318250	21,3	16	38	118	12,5	16
M20 x 1,50	080120150	080220150	080320150	22	16	38	118	12,5	16
M20 x 2,50	080120250	080220250	080320250	23,3	18	45	130	14	18
M22 x 1,50	080122150	080222150	080322150	24,0	18	45	130	14	18
M22 x 2	080122200	080222200	080322200	24,6	18	45	130	14	18
M22 x 2,50	080122250	080222250	080322250	25,3	18	45	130	14	18
M24 x 1,50	080124150	080224150	080324150	26,0	18	45	130	14	18
M24 x 2	080124200	080224200	080324200	26,6	20	45	127	16	20
M24 x 3	080124300	080224300	080324300	27,9	20	45	135	16	20
M26 x 1,50	080126150	080226150	080326150	28,0	20	37	127	16	20
M27 x 1,50	080127150	080227150	080327150	29,0	20	37	127	16	20
M27 x 2	080127200	080227200	080327200	29,6	20	37	127	16	20
M27 x 3	080127300	080227300	080327300	30,9	22,4	51	151	18	22
M30 x 1,50	080130150	080230150	080330150	32,0	22,4	37	137	18	22
M30 x 2	080130200	080230200	080330200	32,6	22,4	37	137	18	22
M30 x 3,50	080130350	080230350	080330350	34,5	25	57	162	20	24
M33 x 2	080133200	080233200	080333200	35,6	25	39	144	20	24
M33 x 3,50	080133350	080233350	080333350	37,5	28	60	170	22,4	26
M36 x 1,50	080136150	080236150	080336150	38,0	28	39	149	22,4	26
M36 x 2	080136200	080236200	080336200	38,6	28	39	149	22,4	26
M36 x 3	080136300	080236300	080336300	39,9	28	60	149	22,4	26
M36 x 4	080136400	080236400	080336400	41,2	28	60	170	22,4	26
M39 x 4	080139400	080239400	080339400	44,3	31,5	67	187	25	28
M45 x 4,50	080145450	080245450	080345450	51,2	35,5	70	200	28	31



**Taraut sans copeaux**  
**pour taraudage**  
**dans matières ductiles**



**Tampon fileté double F/R (5H)**  
 La vérification du taraudage  
 de réception du filet  
 AMECOIL conditionne  
 la conformité du taraudage  
 obtenu après la pose  
 du filet AMECOIL.

# AMECA



## Tampons mini-maxi

ø x Pas	Références Goujures Hélicoïdales	Dimensions en mm						ø x Pas	Références
		D	d1	L1 Maxi	L	a	L2		
M2 x 0,40	080402040	2,5	2,8	8	50	2,1	5	M2 x 0,40	0602040
M2,5 x 0,45	080425045	3,1	3,5	11	56	2,7	6	M2,5 x 0,45	0625045
M3 x 0,50	080403050	3,7	4,5	13	63	3,4	6	M3 x 0,50	0603050
M3,5 x 0,60	080435060	4,3	4,5	13	63	3,1	6	M3,5 x 0,60	0635060
M4 x 0,70	080404070	4,9	6	14	70	4,9	8	M4 x 0,70	0604070
M5 x 0,80	080405080	6,0	6	16	80	4,9	8	M5 x 0,80	0605080
M6 x 1	080406100	7,3	8	18	90	6,2	9	M6 x 1	0606100
M7 x 1	080407100	8,3	9	18	90	7	10	M7 x 1	0607100
M8 x 1	080408100	9,3	10	20	100	8	11	M8 x 1	0608100
M8 x 1,25	080408125	9,6	10	20	100	8	11	M8 x 1,25	0608125
M9 x 1,25	080409125	10,6	8	20	100	6,2	9	M9 x 1,25	0609125
M10 x 1	080410100	11,3	8	20	100	6,2	9	M10 x 1	0610100
M10 x 1,25	080410125	11,6	9	16	100	7	10	M10 x 1,25	0610125
M10 x 1,50	080410150	12	9	20	110	7	10	M10 x 1,50	0610150
M11 x 1,50	080411150	13	11	22	100	9	11	M11 x 1,50	0611150
M12 x 1	080412100	13,3	11	22	100	9	12	M12 x 1	0612100
M12 x 1,25	080412125	13,6	11	22	100	9	12	M12 x 1,25	0612125
M12 x 1,50	080412150	14	11	22	100	9	12	M12 x 1,50	0612150
M12 x 1,75	080412175	14,3	11	26	110	9	12	M12 x 1,75	0612175
M14 x 1,25	080414125	15,6	12	22	100	9	12	M14 x 1,25	0614125
M14 x 1,50	080414150	16	12	22	100	9	12	M14 x 1,50	0614150
M14 x 2	080414200	16,6	12	28	110	9	12	M14 x 2	0614200
M16 x 1,50	080416150	18	14	25	110	11	14	M16 x 1,50	0616150
M16 x 2	080416200	18,6	14	32	125	11	14	M16 x 2	0616200
M18 x 1,50	080418150	20	16	25	125	12	15	M18 x 1,50	0618150
M18 x 2	080418200	20,6	16	25	140	12	15	M18 x 2	0618200
M18 x 2,50	080418250	21,3	16	25	140	12	15	M18 x 2,50	0618250
M20 x 1,50	080420150	22	18	25	125	14,5	17	M20 x 1,50	0620150
M20 x 2,50	080420250	23,3	18	25	140	14,5	17	M20 x 2,50	0620250
M22 x 1,50	080422150	24	18	28	140	14,5	17	M22 x 1,50	0622150
M22 x 2	080422200	24,6	18	28	140	14,5	17	M22 x 2	0622200
M22 x 2,50	080422250	25,3	18	30	160	14,5	17	M22 x 2,50	0622250
M24 x 1,50	080424150	26	18	28	140	14,5	17	M24 x 1,50	0624150
M24 x 2	080424200	26,6	20	28	140	16	19	M24 x 2	0624200
M24 x 3	080424300	27,9	20	30	160	16	19	M24 x 3	0624300
M26 x 1,50	080426150	28	20	28	140	16	19	M26 x 1,50	0626150
M27 x 1,50	080427150	29	22	28	150	18	21	M27 x 1,50	0627150
M27 x 2	080427200	29,6	22	28	150	18	21	M27 x 2	0627200
M27 x 3	080427300	30,9	22	50	180	18	21	M27 x 3	0627300
M30 x 1,50	080430150	32	22	28	150	18	21	M30 x 1,50	0630150
M30 x 2	080430200	32,6	25	28	160	20	23	M30 x 2	0630200
M30 x 3,50	080430350	34,5	28	56	200	22	25	M30 x 3,50	0630350
M33 x 2	080433200	35,6	28	30	170	22	25	M33 x 2	0633200
M33 x 3,50	080433350	37,5	28	56	200	22	25	M33 x 3,50	0633350
M36 x 1,50	080436150	38	28	30	170	22	25	M36 x 1,50	0636150
M36 x 2	080436200	38,6	32	30	170	24	27	M36 x 2	0636200
M36 x 3	080436300	39,9	32	60	200	24	27	M36 x 3	0636300
M36 x 4	080436400	41,2	32	60	200	24	27	M36 x 4	0636400
M39 x 4	080439400	44,29	36	65	220	29	32	M39 x 4	0639400
M45 x 4,50	080445450	51,20	40	70	250	32	35	M45 x 4,50	0645450

Autres dimensions sur demande.



## Gamme classique

### APPAREILS DE POSE MANUELS

Appareils Unidimensionnels

Les filets rapportés ont un diamètre extérieur supérieur à celui du taraudage dans lequel ils doivent être installés, l'appareil de pose permettant la réduction du diamètre du filet rapporté via le nez taraudé, ou le montage direct pour les appareils à mandrin.

• **Appareil standard (avec pré-filetage)**

Appareil préconisé en applications normales.

Appareil multidimensionnel nez et broches interchangeables sur un même corps

① Appareil à broche lisse ② Appareil à broche filetée (pour les pas fins)

③ Appareil à encombrement réduit, à broche filetée

- de M2.5 à M5, Corps n°1 - de M10 à M12, Corps n°3

- de M6 à M9, Corps n°2 - de M14 à M16, Corps n°4

Appareil unidimensionnel : ④ A broche lisse ⑤ A broche filetée (pour les pas fins)

⑥ A mandrin (pour les gros pas).

Principe de codification des pièces interchangeables :

• Code Broche Lisse : 0510 + 2 chiffres pour diamètre + 3 chiffres pour le pas

• Code Nez : 0506 + 2 chiffres pour diamètre + 3 chiffres pour le pas

• Code Ensemble (Nez+Broche) : 0516 + 2 chiffres pour diamètre + 3 chiffres pour le pas

	Dimension	① Appareil standard	② Appareil à broche filetée	③ Appareil N°1 bis	⑦ Appareil Spécifique SR	Rupteur		Extracteur	
						Manuel	Auto	Réf.	N°
Corps n°1	2x40	-	-	05202040	-	0520	0500002	0566	1
	2.5x45	→	05125045	05225045	0525045SR	0525	0500025	0566	1
	3x50	0503050	05103050	05203050	0503050SR	0503	0500003	0566	1
	3.5x60	0535060	-	05235060	0535060SR	0503	0500035	0566	1
	4x70	0504070	-	05204070	0504070SR	0504	0500004	0566	1
Corps n°2	5x80	0505080	05105080	-	0505080SR	0505	0500005	0566	1
	6x100	0506100	05106100	-	0506100SR	0506	0500006	0566	1
	7x100	0507100	05107100	-	0507100SR	0507	0500007	0566	1
	8x100	0508100	05108100	-	0508100SR	0508	0500008	0566	1
	8x125	0508125	05108125	-	0508125SR	0508	0500008	0566	1
Corps n°3	9x125	0509125	05109125	-	0509125SR	0509	-	0567	2
	10x100	→	05110100	-	Appareil standard	0510	0500010	0567	2
	10x125	0510125	05110125	-	0510125SR	0510	0500010	0567	2
	10x150	0510150	05110150	-	0510150SR	0510	0500010	0567	2
	11x150	0511150	-	-	0511150SR	0511	-	0567	2
	12x100	→	05112100	-	Appareil standard	0512	0500012	0567	2
	12x125	→	05112125	-	Appareil standard	0512	0500012	0567	2
	12x150	0512150	05112150	-	0512150SR	0512	0500012	0567	2
Corps n°4	12x175	0512175	05112175	-	0512175SR	0512	0500012	0567	2
	14x125	→	05114125	-	Appareil standard	0514	0500014	0568	3
	14x150	0514150	05114150	-	0514150SR	0514	0500014	0568	3
	14x200	0514200	05114200	-	0514200SR	0514	0500014	0568	3
	16x150	→	05116150	-	Appareil standard	0516	-	0568	3
16x200	0516200	05116200	-	0516200SR	0516	-	0568	3	



**AMECA**

**Gamme SR**

**els et Multidimensionnels**

• **Appareil N°1 BIS**

Appareil multidimensionnel ⑤ à broche filetée avec corps n°1 bis, le nez a un diamètre réduit au minimum pour permettre l'accès aux endroits difficiles.

• **Appareils de pose manuels spécifiques pour AMECOIL-SR**

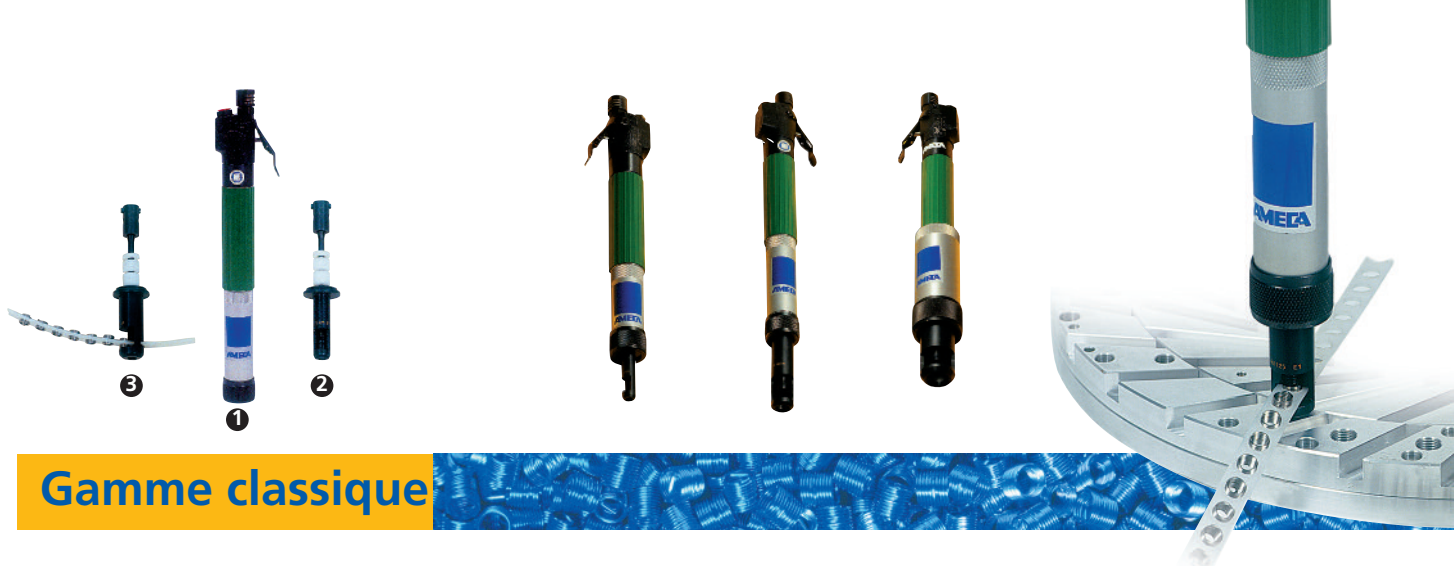
Le filet rapporté est complètement vissé sur la broche, avant d'être directement inséré dans le taraudage de réception.

Pour les pas fins, l'utilisation de l'appareil standard à broche filetée est préconisée.



Dimension	Appareil standard			Appareil ⑦ Spécifique SR	Rupteur		Extracteur	
	④ à broche lisse	⑤ à broche filetée	⑥ à Mandrin		Manuel	→	Réf.	N°
18x150	-	05118150	-	Appareil standard	0518	↔	0568	3
18x200	0518200	05118200	-	Appareil standard	0518	↔	0568	3
18x250	0518250	-	-	0518250SR	0518	↔	0568	3
20x150	-	05120150	-	Appareil standard	0521	↔	0568	3
20x200	0520200	05120200	-	Appareil standard	0521	↔	0568	3
20x250	0520250	-	-	0520250SR	0521	↔	0568	3
22x150	-	05122150	-	Appareil standard	0522	↔	0568	3
22x200	0522200	05122200	-	Appareil standard	0522	↔	0568	3
22x250	0522250	-	-	0522250SR	0522	↔	0568	3
24x150	-	05124150	-	Appareil standard	0524	↔	0569	4
24x200	0524200	05124200	-	Appareil standard	0524	↔	0569	4
24x300	0524300	-	-	0524300SR	0524	↔	0569	4
26x150	-	05126150	-	Appareil standard	0526	↔	0569	4
27x150	-	05127150	-	Appareil standard	0527	↔	0569	4
27x200	0527200	05127200	-	Appareil standard	0527	↔	0569	4
27x300	-	-	0527300	Appareil standard	0527	↔	0569	4
28x150	-	05128150	-	Appareil standard	0528	↔	0569	4
30x150	-	05130150	-	Appareil standard	0530	↔	0569	4
30x200	0530200	05130200	-	Appareil standard	0530	↔	0569	4
30x350	-	-	0530350	Appareil standard	0530	↔	0569	4
33x200	0533200	05133200	-	Appareil standard		↔	0570	5
33x350	-	-	0533350	Appareil standard		↔	0570	5
34x150	-	05134150	-	Appareil standard		↔	0570	5
36x150	-	05136150	-	Appareil standard		↔	0570	5
36x200	0536200	05136200	-	Appareil standard		↔	0570	5
36x300	-	05136300	0536300	0536300		↔	0570	5
36x400	-	-	0536400	Appareil standard		↔	0570	5
39x300	053930012	-	0539300	0539300		↔	0570	5
39x400	-	-	0539400	Appareil standard		↔	0570	5
42x300	054230012	054230011	-	0542300		↔	0571	6
42x450	-	-	0542450	Appareil standard		↔	0571	6
45x300	054530012	054530011	-	Appareil standard		↔	0571	6
45x450	-	-	0545450	Appareil standard		↔	0571	6

SUR DEMANDE



## Gamme classique

# OUTILLAGE DE POSE AUTOMATIQUE

Appareils Mult

Les filets rapportés ont un diamètre extérieur supérieur à celui du taraudage dans lequel ils doivent être installés, l'appareil de pose permettant la réduction du diamètre du filet rapporté via le nez taraudé, ou le montage direct pour les AMECOIL-SR avec l'appareil spécifique.

Les appareils motorisés sont multidimensionnels avec des capacités variables en fonction du modèle (voir tableau).

### • Appareil pneumatique pour tout type d'AMECOIL

A partir d'un appareil nu, on adapte les équipements nécessaires. Le réglage de la profondeur de pose est effectué à l'aide de cales, chaque équipement étant livré avec un jeu de cales.

Le montage de filets rapportés conditionnés sur bande plastique nécessite un équipement spécial dont le nez permet le passage de la bande.

Dimension	POUR TOUS TYPES AMECOIL					APPAREIL SPÉCIFIQUE AMECOIL SR		Rupteur		Extracteur		
	APP. Nu ①	Equipement Complet Amecoil en vrac ②	Equipement Complet pour Amecoil sur Bande Plastique BP ③			App. SR ④ Nu ⑤	Broche Spéciale SR ⑥	Manuel	Auto	Réf.	N°	
			Lg. 1D	Lg. 1.25/2D	Lg. 2.5 D							
2.5x45	2511210	25125	251253	251255	251254	258502	3511125045	0525	0500025	0566	1	
2.5x45 AF		251252	251256	251257	251258		3512125045	0525	0500025	0566	1	
3x50		25103	251033	251035	251034		3511103050	0503	0500003	0566	1	
3x50 AF		251032	251036	251037	251038		3512103050	0503	0500003	0566	1	
							-	0503	0500035	0566	1	
4x70		25104	251043	251045	251044		3511104070	0504	0500004	0566	1	
4x70 AF		25104	251043	251045	251044		3512104070	0504	0500004	0566	1	
5x80		25105	251053	251055	251054		3511105080	0505	0500005	0566	1	
5x80 AF		25105	251053	251055	251054		3512105080	0505	0500005	0566	1	
6x100		25106	251063	251065	251064		3511106100	0506	0500006	0566	1	
6x100AF	25106	251063	251065	251064	3512106100	0506	0500006	0566	1			
7x100	2511614	25107	Sur demande			258503	3511107100	0507	0500007	0566	1	
8x100		251081	Sur demande				35101000	3511108100	0508	0500008	0566	1
8x125		25108	Sur demande					3511108125	0508	0500008	0566	1
10x100		251101						-	0510	0500010	0567	2
10x125		251102	Sur demande					3511110125	0510	0500010	0567	2
10x150		25110	Sur demande					3511110150	0510	0500010	0567	2
12x100		251121	-	-	-			-	0512	0500012	0567	2
12x125		251122	-	-	-			-	0512	0500012	0567	2
12x150		251123	-	-	-			-	0512	0500012	0567	2
12x175		25112	-	-	-			3511112175	0512	0500012	0567	2
14x125	259141251	-	-	-	-	0514		0500014	0568	3		
14x150	259141501	-	-	-	-	0514	0500014	0568	3			
14x200	259142001	-	-	-	3511114200	0514	0500014	0568	3			
16x150	259161501	-	-	-	-	0516	-	0568	3			
16x200	259162001	-	-	-	3511116200	0516	-	0568	3			
18x150	259181501	-	-	-	-	0518	-	0568	3			





## Gamme SR

### dimensionnels

#### • Appareils motorisés spécifiques pour AMECOIL-SR

A partir d'un appareil nu (pneumatique ④, à batterie ⑤), on adapte les broches nécessaires, le réglage de la profondeur est réalisé en vissant ou dévissant la butée sur la broche.

**Attention**, le réglage de la butée ne correspond pas à la longueur du filet rapporté avant la pose, donc ne jamais mettre la butée et le filet rapporté en contact.

Le filet rapporté est complètement vissé sur la broche, avant d'être directement inséré dans le taraudage de réception.

Le même appareil convient aussi bien pour les AMECOIL-SR en vrac, que pour ceux présentés sur bande plastique.

Dimension	POUR TOUS TYPES AMECOIL		APPAREIL SPÉCIFIQUE AMECOIL SR		Rupteur		Extracteur	
	APP. Nu ①	Équipement Complet Amecoil en vrac ②	App. SR Nu ④	Broche Spéciale SR ⑥	Manuel	Auto	Réf.	N°
14x150	2591418	251143	258503	3511114150	0514	0500014	0568	3
14x200		25114		3511114200	0514	0500014	0568	3
16x150		251163		-	0516	-	0568	3
16x200		25116		3511116200	0516	-	0568	3
18x150		251181		-	0518	-	0568	3
18x200		251182		-	0518	-	0568	3
18x250		25118		3511118250	0518	-	0568	3
20x150		251201		-	0521	-	0568	3
20x200		251202		-	0521	-	0568	3
20x250		25120		3511120250	0521	-	0568	3
24x150		251241		-	0524	-	0569	4
24x200		251242		-	0524	-	0569	4
24x300		-		3511124300	0524	-	0569	4

Équipement complet =  
Broche + Embrayage +  
Nez + Jeu de cales  
Appareil complet =  
Appareil nu +  
Équipement complet  
Appareil Spécifique  
AMECOIL SR complet =  
Appareil SR nu  
+ Broche spécial SR

#### AMECOIL sur bande plastique BP

Dimension	Bobine n°	Référence		Quantité par bobine	Dimension	Référence		Quantité par bobine
		Standard	Autofreinant AF			Standard	Autofreinant AF	
2.5x45x2.5	1	5125045025SR	5225045025SR	5000	7x100x14	5107100014SR	5207100014SR	400
2.5x45x3.75	1	5125045375SR	5225045375SR	4000	8x100x8	5108100008SR	5208100008SR	650
2.5x45x5	1	5125045005SR	5225045005SR	3000	8x100x12	5108100012SR	5208100012SR	400
3x50x3	1	5103050003SR	5203050003SR	4000	8x100x16	5108100016SR	5208100016SR	300
3x50x4.5	1	5103050045SR	5203050045SR	2800	8x125x8	5108125008SR	5208125008SR	650
3x50x6	1	5103050006SR	5203050006SR	2200	8x125x12	5108125012SR	5208125012SR	400
4x70x4	2	5104070004SR	5204070004SR	2200	8x125x16	5108125016SR	5208125016SR	300
4x70x6	2	5104070006SR	5204070006SR	1500	10x100x10	5110100010SR	5210100010SR	400
4x70x8	2	5104070008SR	5204070008SR	1300	10x100x15	5110100015SR	5210100015SR	250
5x80x5	2	5105080005SR	5205080005SR	1500	10x100x20	5110100020SR	5210100020SR	200
5x80x7.5	2	5105080075SR	5205080075SR	1000	10x125x10	5110125010SR	5210125010SR	400
5x80x10	2	5105080010SR	5205080010SR	800	10x125x15	5110125015SR	5210125015SR	250
6x100x6	3	5106100006SR	5206100006SR	1000	10x125x20	5110125020SR	5210125020SR	200
6x100x9	3	5106100009SR	5206100009SR	750	10x150x10	5110150010SR	5210150010SR	400
6x100x12	3	5106100012SR	5206100012SR	500	10x150x15	5210150015SR	5210150015SR	250
7x100x7	4	5107100007SR	5207100007SR	800	10x150x20	5110150020SR	5210150020SR	200
7x100x10.5	4	5107100105SR	5207100105SR	600	Bobine diamètre 300mm			



### Poinçon de rupture

Il permet de rompre l'ergot d'entraînement du filet, libérant le passage pour la mise en place de la vis.

Pour les filets rapportés supérieurs au  $\varnothing 18$ , utilisez une pince effilée.



### Rupteur automatique

Le rupteur à déclenchement automatique s'utilise d'une seule main et ne nécessite pas d'autres outils pour sa mise en œuvre.

Le pré réglage et la régularité de la frappe assurent efficacité et rapidité.

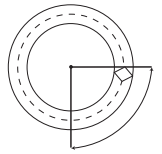


### Extracteur

En cas de besoin le filet rapporté peut être démonté avec un extracteur.

La lame acérée de l'extracteur prend appui sur l'intérieur du filet rapporté, il est extrait grâce à une pression constante et une rotation en dévissage.

Attention la lame de l'extracteur ne doit pas prendre appui sur le dernier quart du filet rapporté sous peine que la pression exercée fasse pénétrer la spire dans la matière.



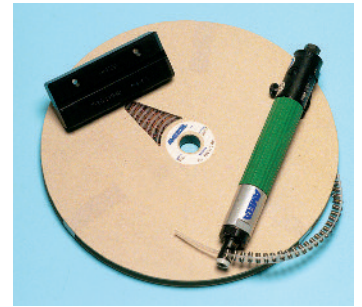
Dernier 1/4 de la spire à ne pas mettre en contact avec la lame de l'extracteur.

## Les bandes plastiques

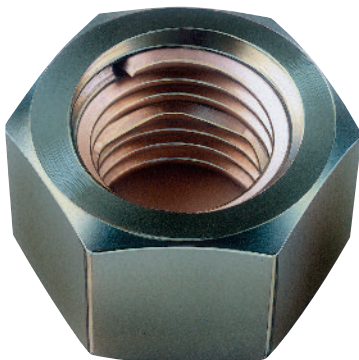
Le conditionnement sur bande plastique des filets rapportés AMECOIL améliore considérablement les conditions de travail pour le montage en série : meilleur rendement, absence du risque de mélange des filets, réduction des coûts de main d'œuvre...

Les filets rapportés peuvent être installés par unité de pose fixe ou un appareil de pose pneumatique.

Tableau des références page 17.



## Ecrou AMELOCK®



### Ecrou H métallique avec insert filet rapporté Auto freinant inox

Dimension	Référence		Encombrement	
	Ecrou ACIER Z	Ecrou INOX	Sur plats	Hauteur
M5	3300805080	3330305080	8	5
M6	3300806100	3330306100	10	6
M8	3300808125	3330308125	13	8
M10	3300810150	3330310150	16	10
M12	3300812175	3330312175	18	12
M14	3300814200	3330314200	21	14
M16	3300816200	3330316200	24	16

Autres dimensions, revêtements (argentage, lubrification,...) sur demande

AMELOCK est un écrou de sécurité dont la partie freinante est obtenue grâce à la partie déformée d'un filet rapporté AMECOIL AF.

AMELOCK présente de nombreux avantages : Elimination des goupilles, contre-écrous, rondelles - Résistance aux

vibrations - Conservation du freinage après plusieurs montages / démontages - Symétrique, il se monte indifféremment dans les 2 sens - Résistance aux températures jusqu'à 600° suivant les modèles.

## Les coffrets



### Multidimensionnels

Kits complets contenant les tarauds, rupteurs, appareils de pose et filets rapportés standard, ils sont destinés à la réparation de tous taraudages défectueux. Véritables coffrets d'atelier, ils sont indispensables aux services d'entretien et maintenance d'usine.



### Unidimensionnels

Demandez notre documentation spécifique "coffrets AMECA"



### Coffrets bougies

Les coffrets "bougies" permettent de réparer en quelques minutes les taraudages pour les bougies d'allumage. Ils sont incontournables dans les garages et ateliers de flottes de véhicules.



### Minikits

Les Minikits contiennent (1 foret), 1 taraud, 1 appareil de pose et 5 filets rapportés pour les petits dépannages ponctuels.



## TARAUDAGES : 3 RAISONS POUR ADOPTER LE FILET RAPPORTÉ AMECOIL® SR.

- **Plus rapide**

Simplicité de montage = temps de pose réduit.

- **Plus simple**

Technologie innovante = dimensions optimisées facilitant la pose.

- **Plus économique**

Outils de pose peu onéreux = réduction des coûts de montage.

**TOUS LES AVANTAGES DE LA NOUVEAUTÉ,  
SANS RIEN CHANGER À VOS HABITUDES !**

### *Programme de fabrication*

Filetage (*) Filets	Standard et Autofreinant
Métrique ISO pas fins	M4 x 0,5 M64 x 4
Métrique ISO pas normaux	M2 à M48
BSF (British Standard Fine)	1/4 à 1" 3/8
BSW (British Standard Withworth)	1/8 à 1" 1/2
GAZ - BSP - Rohr	1/8 à 2"
UNF/UNJF (Unified National Fine)	2 - 64 à 1" 1/2-12
UNC/UNJC (Unified National Coarse)	2 - 56 à 1" 1/2-6

(\*) Système BA - NPT/NPTF sur demande.

### *Normes de références*

LN 9499-1  
LN 9039-1  
DIN 8140-1





## Toutes les fixations mécaniques réunies dans une gamme complète.

Pour des assemblages économiques et technologiques :

- Rapidité et simplicité de montage.
  - Qualité sans égale des assemblages réalisés.
  - Toutes les garanties d'un fabricant.
- 
- Filet rapporté TWIN-INSERT
  - Insert CLAV-SERT
  - Insert pour plastique AMPLAST
  - Ecrou en cage CAGE-NUT
  - Colonnnette-espaceur à monter à la presse
  - Goujon auto-sertissable à monter à la presse
  - Ecrou auto-sertissable à monter à la presse
  - Vis imperdable à cage auto-sertissable à monter à la presse
  - Système de fixation à billes Ball Lock
  - Douille auto-taraudeuse AMECA
  - Ecrou & Goujon noyés à sertir AMSERT
  - Ecrou à montage rapide
  - Goujon à souder
  - Broche à bille...

AMECA, c'est également toute une gamme d'appareils pour tarauder, poser, sertir, assembler.



Z.A. Le Sauvage - Mognard  
260, Route des Sauvages - 73410 ENTRELACS  
Tel. +33 (0)4.79.54.13.47 - Fax. +33 (0)4.79.54.11.29  
[www.ameca-sa.fr](http://www.ameca-sa.fr) - [contact@ameca-sa.fr](mailto:contact@ameca-sa.fr)

