

Garantie
3 ansDémonstration
en vidéo

Gamme de gerbeurs en acier peints époxy à déplacement manuel et levée manuelle ou électrique, conçus pour garantir ergonomie et sécurité d'utilisation aux professionnels.

Disponibles avec une capacité de 300 ou 600 kg et avec plusieurs versions de longerons : standards, encadrants et passe-palette.

Fonctionnels et modulables, ils se combinent à une large gamme d'accessoires pour fûts, bacs, bobines...

Performance

- Construction robuste adaptée à des utilisations intensives.
- Modèle manuel : 2 vitesses de levée, vérin actionné par pédale au pied.
- Modèle semi-électrique 300 kg : batterie 2 x 12 V 22 Ah, autonomie de 12h avec 10 cycles/h pour une charge de 300 kg pour une utilisation entre 10 et 20°, temps de charge de 4h pour 80% et de 8h pour 100%.
- Modèle semi-électrique 600 kg : batterie AGM 2 x 12 V 22 Ah, autonomie de 6h avec 10 cycles/h pour une charge de 600 kg pour une utilisation entre 10 et 20°, temps de charge de 4h pour 80% et de 8h pour 100%.

Polyvalence

- Kit pour changement rapide d'accessoire pour le modèle 300 kg.
- Possibilité de transformation d'un modèle manuel à électrique (et vice versa) sous réserve d'un retour usine et d'une mise à jour du dossier technique.

Sécurité

- Roues arrière équipées d'une protection des pieds et de frein.
- Dispositif permettant d'éviter le renversement du gerbeur en cas d'obstacle sur la course de descente.
- Conformés à la directive machine 2006/42/CE et à la norme ISO 3691-5.

Entretien et garantie

- Garantie 3 ans hors pièces d'usure.
- Contrat de maintenance sur demande : service assuré par nos équipes. Souscription possible pour du matériel Manuvit neuf ou déjà en service.

Par ailleurs, comme rien ne devrait justifier de jeter un produit sous prétexte qu'il soit abîmé, nous sommes en capacité de remettre en état d'usage tous les matériels de notre fabrication et ce, sans limite de durée.

Conformes à la directive machine 2006/42/CE.



Levfix 300 manuel / Équipé des accessoires plaques 2 positions avec fourches coulissantes



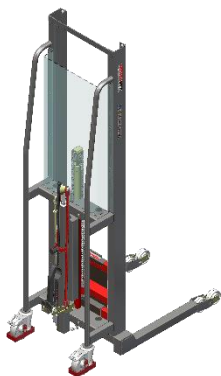
Levfix 300 manuel / Équipé de l'accessoire retourneur de bobines



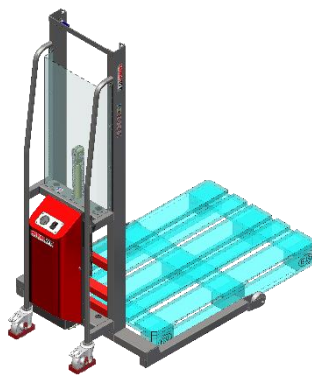
Levfix 300 semi-électrique avec longerons passe-palette / Équipé de l'accessoire pince automatique

Les différents longerons

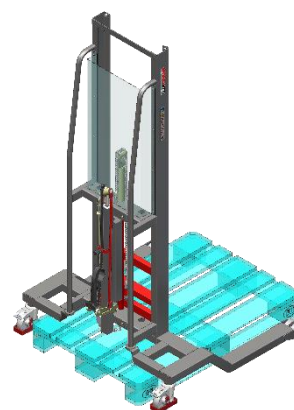
- Standards.
- Encadrants : permettent de venir encadrer une palette.
- Passe-palette : permettent de passer par-dessus une palette pour aller chercher une charge (fût, bobine...) située au fond de la palette.



Standard



Encadrants



Passe-palette

Caractéristiques techniques

Capacité (kg)	Version			Course de levée (mm)	Vitesse de levée	Hauteur. HT (mm)	Écartement longerons (mm)	Roues avant	Roues arrières à frein	Poids (kg)	
300 ⁽¹⁾	Manuel	Longerons standards	Galets boggies	1350	40 ou 70 mm/pompage	1930	580	Ø 80 mm nylon	Ø 125 mm nylon	89	
			Galets fixes			1930	580			88	
			Roulettes pivotantes avant			1950	600			Ø 75 mm nylon	87
		Longerons encadrants	Galet fixe			1930	860	Ø 80 mm nylon		96	
		Longerons passe-palette	Galets jumelés fixe			2020	900			101	
		Longerons standards	Galets boggies			1930	580			Ø 75 mm nylon	132
	Galets fixes	1930	580		136						
	Roulettes pivotantes avant	1950	600		134						
	Semi-électrique ⁽³⁾	Longerons encadrants	Galet fixe		1930	860	Ø 80 mm nylon	144			
		Longerons passe-palette	Galets jumelés fixe		2020	1100		149			
		Longerons standards	Galets boggies		1930	580		Ø 80 mm nylon		115	
		Galets fixes	1950		600	114					
Roulettes pivotantes avant		1950	600	Ø 75 mm nylon	117						
600 ⁽²⁾		Manuel	Longerons standards	Galets boggies	1350	20 ou 35 mm/pompage	1930	580	Ø 80 mm nylon	Ø 125 mm nylon	125
	Galets fixes			1930			580	147			
	Roulettes pivotantes avant			1950			600	Ø 75 mm nylon			149
	Longerons passe-palette		Galets jumelés fixe	2020			1100	Ø 80 mm nylon	158		
	Semi-électrique ⁽⁴⁾		Longerons standards	Galets boggies			1930	580	Ø 75 mm nylon		146
			Galets fixes	1930			580	Ø 80 mm nylon			
		Roulettes pivotantes avant	1950	600		Ø 75 mm nylon	149				
		Longerons passe-palette	Galets jumelés fixe	2020					1100		Ø 80 mm nylon

⁽¹⁾ Capacité de 300 kg à 350 mm des mâts selon norme ISO 3691-5

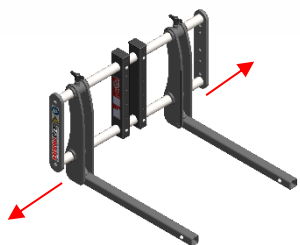
⁽²⁾ Capacité de 600 kg à 500 mm des mâts selon norme ISO 3691-5

⁽³⁾ Batterie 12 Vcc, chargeur 12 Vcc incorporé

⁽⁴⁾ Alimentation : 24 Vcc (2batteries 12 Vcc), chargeur 24 Vcc incorporé

Accessoires modèles 300 kg

Liste d'accessoires non exhaustives, possibilité de sur-mesure, consultez-nous

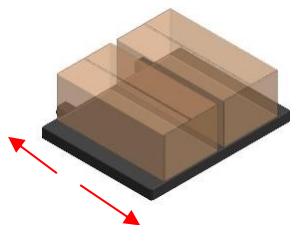


Fourchettes coulissantes

Réglables en largeur de 160 à 520 mm.

Longueur utile : 435 mm.

En tube carré de 30 mm.

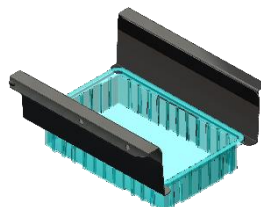


Plateau 2 positions

Se clipse sur les fourchettes coulissantes. Permet de positionner l'accessoire plus ou moins loin du tablier. Les 2 positions sont obtenues par des boutons poussoirs.

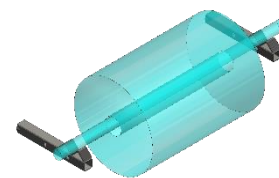
Dimensions : 500 x 450 mm.

Matière : Inox ou acier



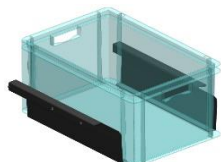
Plaques 2 positions

Possibilité de prendre le bac par en dessous ou par le rebord.



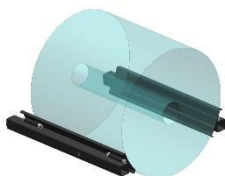
Supports axe bobine en « V »

Permettent la manutention d'une bobine positionnée sur un axe.



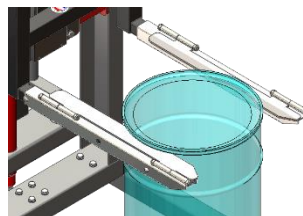
Plaques coulissantes

Pour bacs avec ou sans rebords.



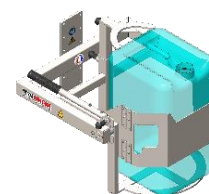
Fourreaux inclinables

Permettent la manipulation de bobines ou de fûts.



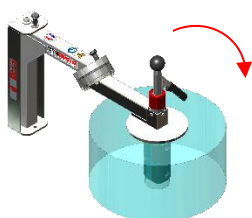
Plaques inclinables

Pour fûts à rebord Ø 600 mm.



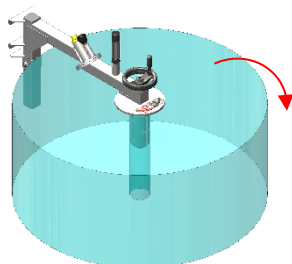
Rotobidon

Permet de vider un bidon. Capacité 60 kg (bidons 20-30 L) ou 90 kg (bidons 60 L).



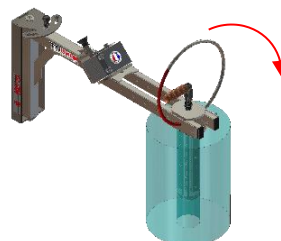
Retourneur de bobines manuel à mâchoires

Pour bobines alésage Ø 70 mm.



Retourneur de bobines manuel à volant

Pour bobines alésage Ø 70 mm.

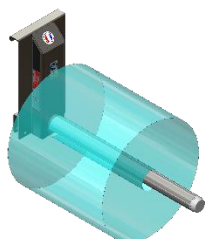


Retourneur de bobines automatique à griffes 2 axes

Pour bobines alésage Ø 70 à 156 mm selon modèles.

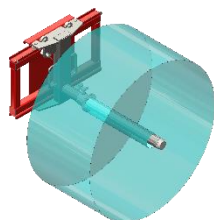


Potence amovible 150 kg



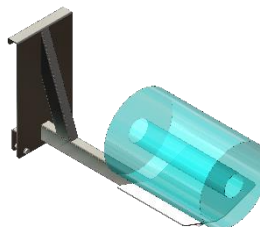
Éperon fixe ou rabattable

Alésage à partir du Ø 50 mm.



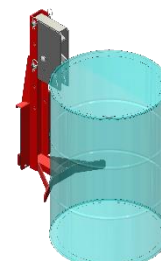
Éperon à déplacement latéral

Alésage à partir du Ø 50 mm.



Éperon rectangle avec plateau en V

Pour bobines Ø 600 mm.

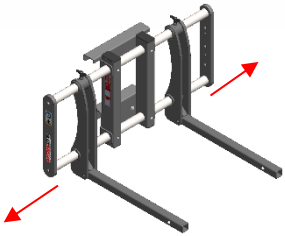


Support pince automatique 1 fût

Pour fût métalliques ou plastiques, à rebord, ou pour fûts plastiques avec couvercle de 60 à 220 L.

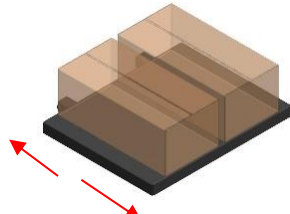
Accessoires modèles 600 kg

Liste d'accessoires non exhaustives, possibilité de sur-mesure, consultez-nous



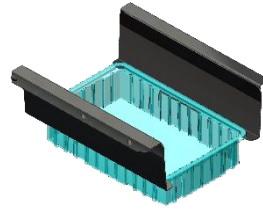
Fourches coulissantes

Réglables en largeur de 294 à 754 mm.
Longueur utile : 500 mm.
En tube carré de 30 mm.



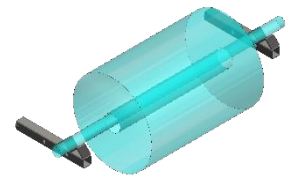
Plateau 2 positions

Se clipse sur les fourches coulissantes. Permet de positionner l'accessoire plus ou moins loin du tablier. Les 2 positions sont obtenues par des boutons poussoirs. Dimensions : 500 x 450 mm.



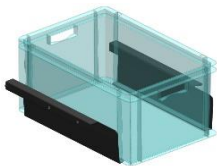
Plaques 2 positions

Possibilité de prendre le bac par en dessous ou par le rebord.



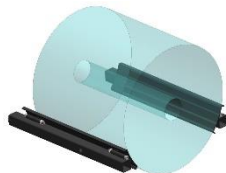
Supports axe bobine en « V »

Permettent la manutention d'une bobine positionnée sur un axe.



Plaques coulissantes

Pour bacs avec ou sans rebords.



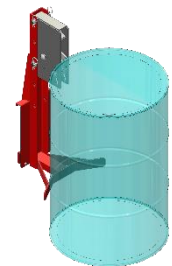
Fourreaux inclinables

Permettent la manipulation de bobines ou de fûts.



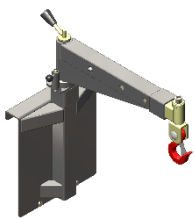
Plaques inclinables

Permettent la prise de fût métallique ou plastique galbé de diamètre maxi 580 mm.

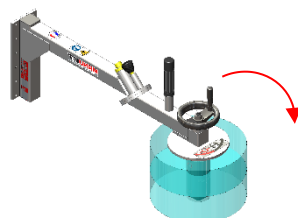


Support pince automatique 1 fût

Pour fût métalliques ou plastiques, à rebord, ou pour fûts plastiques avec couvercle de 60 à 220 L.

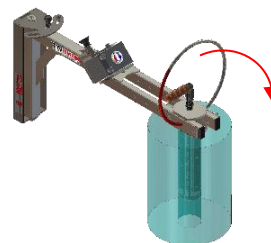


Potence amovible 400 kg



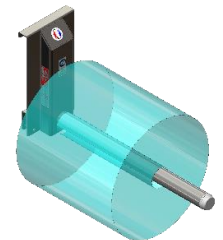
Retourneur de bobines manuel à volant ou à mâchoires

Pour bobines alésage Ø 70 mm.



Retourneur de bobines automatique à griffes 2 axes

Pour bobines alésage Ø 70 à 156 mm selon modèles.



Éperon fixe ou rabattable

Alésage à partir du Ø 50 mm.

Options

- Certification ATEX.
- Plexiglass permettant une vue dégagée et isolant l'opérateur des parties mécaniques en mouvement.
- Traitement de surface : anticorrosion, peinture polyuréthane, peinture et huile alimentaire.
- Cellule à niveau constant.
- Changement de typologie des roues.

Nos solutions locatives :

D'une durée de 24 à 60 mois, nos contrats de location longue durée vous permettent de :

- Préserver votre trésorerie et votre capacité d'investissement ;
- Mobiliser votre budget de fonctionnement en lieu et place de votre budget d'investissement pour mieux faire correspondre coûts et bénéfices ;
- Faire évoluer votre parc en fonction de vos besoins ;
- Travailler avec un matériel récent et fiable.