

Description de l'article/illustrations du produit

**Description****Matière :**

Poignée en zinc injecté haute pression selon DIN EN 12844.
 Centreurs et clavettes de serrage en acier 1.0715.
 Bague d'arrêt en acier 1.0718.

Finition :

Poignée noire, avec revêtement plastique.
 Centreur et bague d'arrêt phosphatés.
 Clavettes de serrage brunies.
 Échelle graduée gravée au laser.

Nota :

Lors du serrage de la vis ou de la rotation de la manette indexable, les deux clavettes sont serrées dans l'alésage. La bague d'arrêt réglable sans palier permet de fixer en toute sécurité une ou plusieurs butées réglables d'épaisseur différente.

Utilisation :

Les broches de serrage sont idéales pour fixer des butées réglables d'épaisseur différente sur des tables à dépression / tables de soudage présentant un trou de 16 ou 28 mm de diamètre.

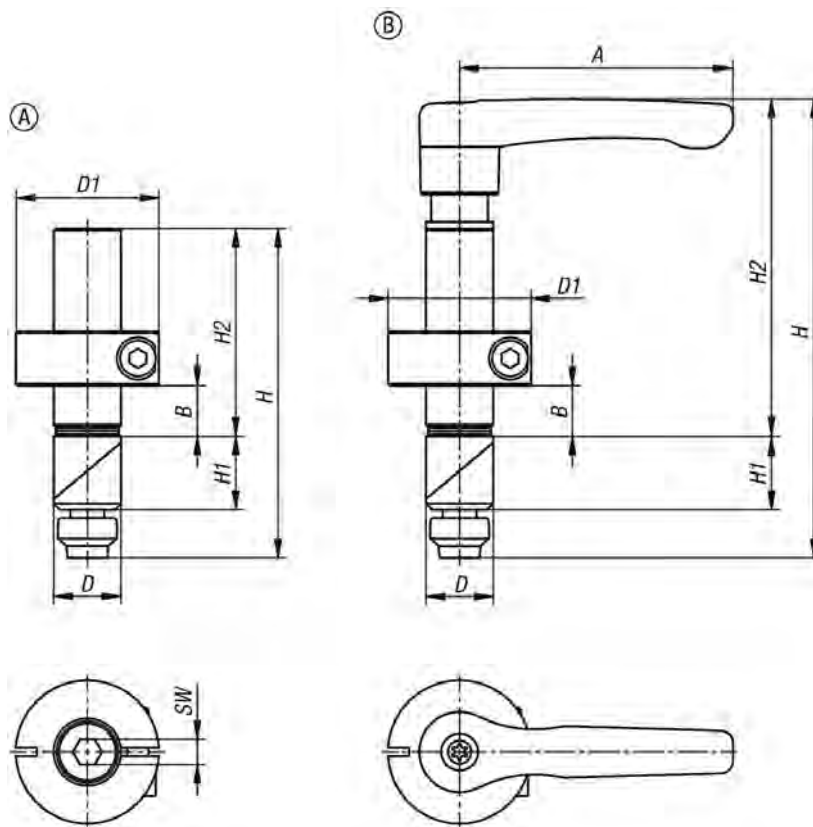
Avantages :

Plage de serrage réglable sans palier de 0 à 36 mm et de 0 à 75 mm.
 Indépendante du diamètre et de la qualité de surface de l'alésage (jusqu'à H12).
 Plage de serrage pouvant être préréglée facilement grâce à une échelle.
 Serrage dans l'alésage respectueux des surfaces.
 Effet de plaquage également avec une table en matériau fin (≥ 8 mm ou ≥ 4 mm).
 Compatible avec les éléments de butée réglable courants.

Description de l'article/illustrations du produit



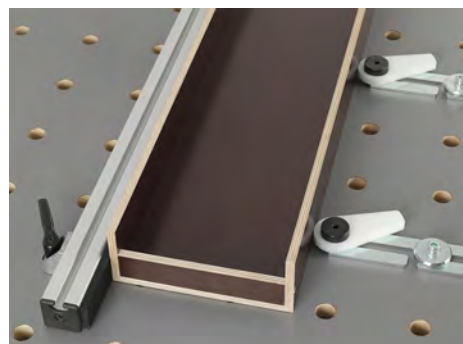
Dessins



Aperçu des articles

Référence	Forme	A	D	D1	H	H1	H2	SW	B Plage de serrage
04753-0016	A	-	16	34	78	17,5	49	6	0-36
04753-0028	A	-	28	48	129	28	90	6	0-75
04753-0116	B	65	16	34	109	17,5	80	-	0-36
04753-0128	B	80	28	48	168	28	129	-	0-75

Description de l'article/illustrations du produit

**Description****Matière :**

Rondelle en acier 1.0715.

Clavettes de serrage en acier 1.0715 ou Inox 1.4305.

Finition :

Rondelle zinguée.

Clavettes de serrage brunies ou naturelles.

Nota :

Pour la fixation des plaques d'adaptation, équerres et plaques ouvertes dans les tables à dépression ou les plaques avec alésage Ø16 mm, Ø20 mm et Ø28 mm. Également utilisables comme butées ainsi que pour le positionnement et la fixation de plaques à fixer. Une rotation de la vis CHC permet de serrer les clavettes dans l'alésage.

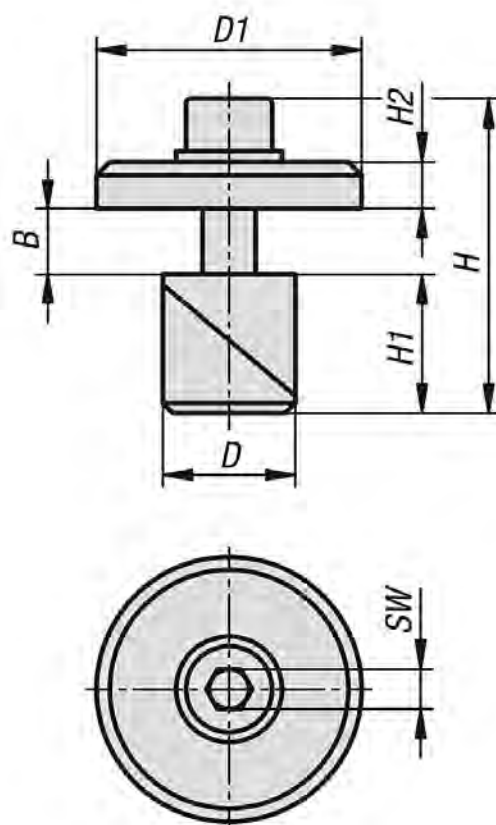
Avantages :

Fonctionne également avec une plaque à fixer en matériau fin (métal : ≥ 8 mm ou ≥ 4 mm ; bois ≥ 18 mm).

Serrage dans l'alésage respectueux des surfaces.

Hauteur réduite.

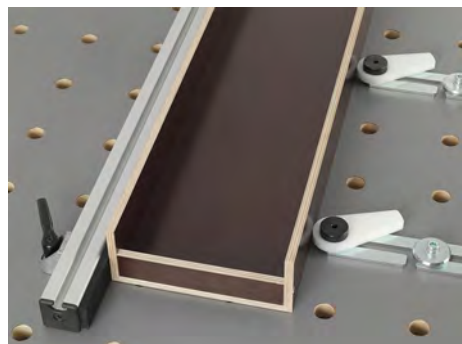
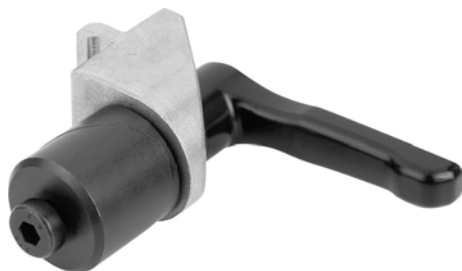
Dessins



Aperçu des articles

Référence	Matière du corps de base	D	D1	H	H1	H2	SW	B Plage de serrage
04754-016	acier	16	40	48	17,5	7	6	0-14
04754-120	acier inoxydable	20	40	48	21	7	6	0-10
04754-028	acier	28	40	68	28	7	6	0-23

Description de l'article/illustrations du produit

**Description****Matière :**

Poignée en zinc injecté haute pression selon DIN EN 12844.
Équerre d'assemblage en zinc injecté haute pression.
Clavettes en acier 1.0715 ou Inox 1.4305.

Finition :

Poignée noire, avec revêtement plastique.
Clavettes de serrage brunies ou naturelles.

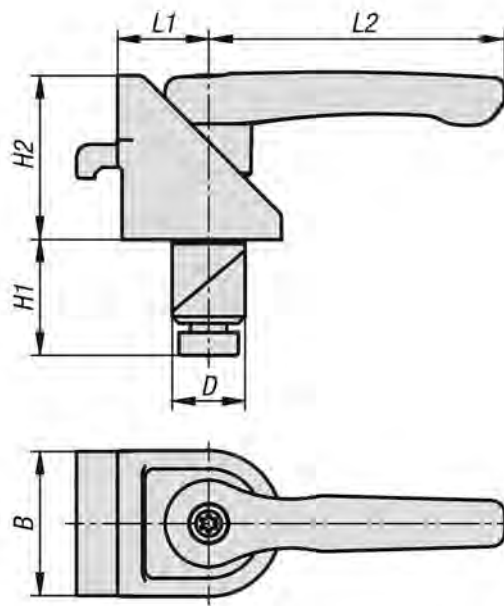
Nota :

Les équerres d'assemblage sont adaptées pour fixer des profilés aluminium sur des tables à dépression ou des plaques avec alésage Ø16 mm, Ø20 mm et Ø28 mm pour faire par exemple office de butée. Desserrer la manette indexable permet de desserrer les deux dispositifs de serrage, de sorte qu'il est possible de tourner librement et de déplacer l'équerre le long des rainures. Les broches de serrage sont le plus souvent utilisées par paire.

Avantages :

Fonctionne également avec une plaque à fixer en matériau fin (métal : ≥ 8 mm ou ≥ 4 mm et bois ≥ 18 mm).
Serrage dans l'alésage respectueux des surfaces.
Manipulation sans outil.

Dessins



Aperçu des articles

Référence	Matière du corps de base	B	D	H1	H2	L1	L2
04755-016	acier	32	16	25	36	20	65
04755-120	acier inoxydable	32	20	21	36	20	65
04755-028	acier	32	28	36	36	20	65

Description de l'article/illustrations du produit

**Description****Matière :**

Plaque d'adaptation en acier.

Clavettes de serrage en acier 1.0715 ou Inox 1.4305.

Finition :

Plaque d'adaptation zinguée.

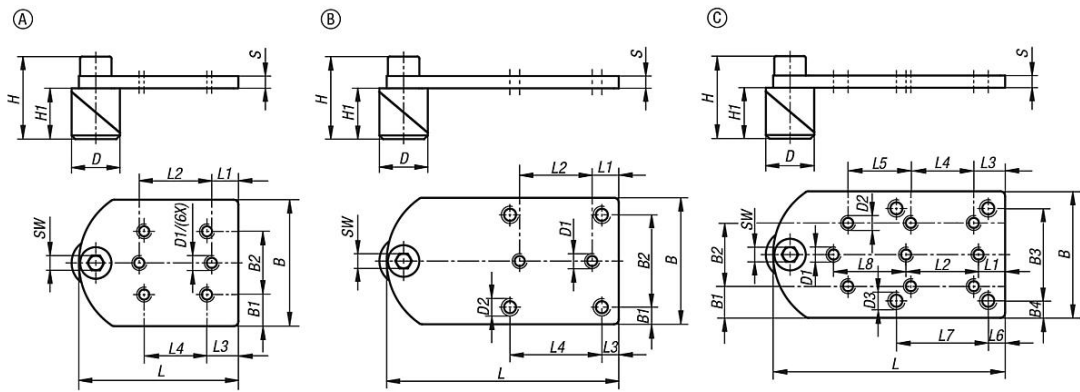
Clavettes de serrage brunies ou naturelles.

Nota :

Les plaques d'adaptation offrent une compatibilité entre la sauterelle à levier et le gabarit de perçage 3 ou 4, pour les plaques à trame et les plaques avec alésage Ø16 mm, Ø20 mm et Ø28 mm.

Une rotation de la vis CHC permet de serrer les pièces de la broche de serrage dans l'alésage.

Dessins



Aperçu des articles

Description de l'article/illustrations du produit

**Description****Matière :**

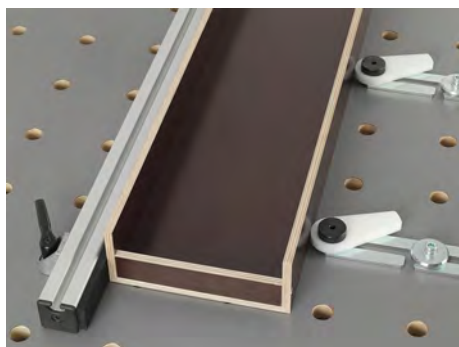
Palier pivotant en acier 1.0715.
Tige filetée en acier.

Finition :

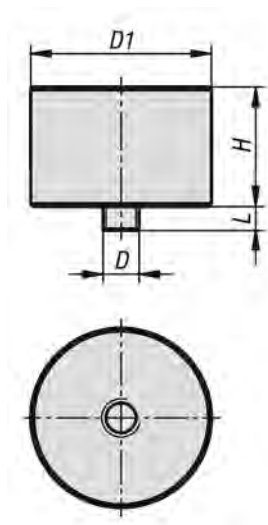
Palier pivotant bruni.
Tige filetée zinguée.

Nota :

Les paliers pivotants sont utilisés en association avec des plaques et des ensembles de bridage pour un serrage indirect.



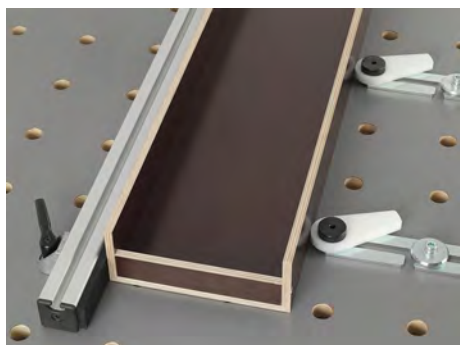
Dessins



Aperçu des articles

Référence	D	D1	H	L
04757-3006X04	M6	30	20	4

Description de l'article/illustrations du produit



Description

Matière :

Acier.

Finition :

zinguées et passivées bleu.

Nota :

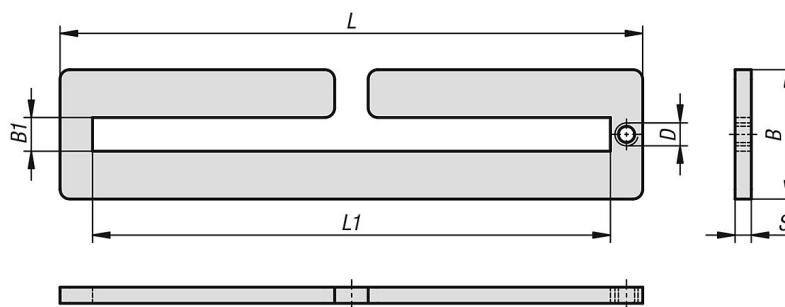
Les plaques peuvent être utilisées en association avec un palier pivotant et un ensemble de bridage pour un serrage indirect. Les plaques sont fixées sur les tables à dépression à l'aide de broches de serrage. En association avec des modules excentriques de serrage, celles-ci peuvent également être serrées sur des tables de machine-outil à rainures.

Avantages :

Réglage et positionnement libres.

Réglables sans palier.

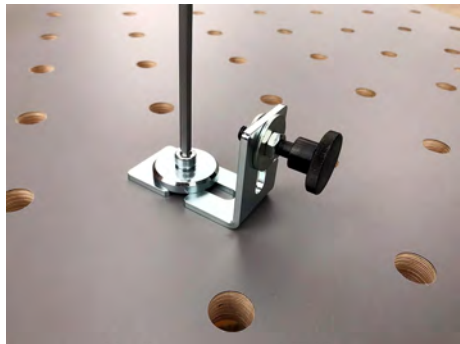
Dessins



Aperçu des articles

Référence	B	B1	D	L	L1	S
04758-0180X40	40	10,4	M6	180	160	5

Description de l'article/illustrations du produit



Description

Matière :

Acier.

Finition :

zinguées et passivées bleu.

Nota :

L'équerre peut être utilisée comme butée sur des tables à dépression et des tables à rainures. La combinaison avec des vis moletées permet en outre un réglage fin. Les équerres sont fixées sur les tables à dépression à l'aide de broches de serrage. En association avec des modules excentriques de serrage, celles-ci peuvent également être serrées sur des tables de machine-outil à rainures.

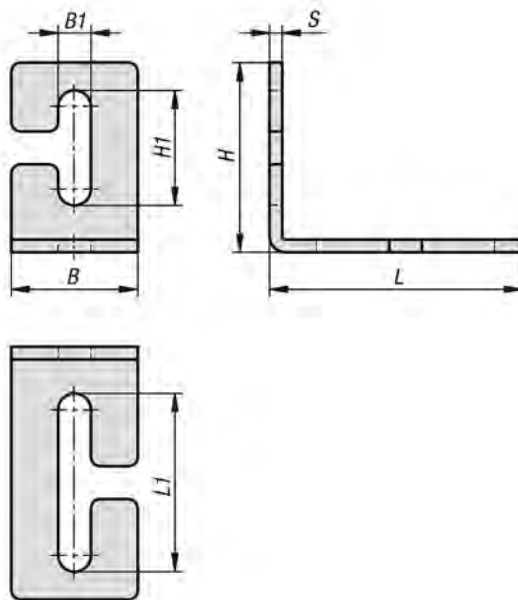
Avantages :

Réglage et positionnement libres.

Montage facilité grâce à l'ouverture.

Réglables sans palier.

Dessins



Aperçu des articles

Référence	B	B1	H	H1	L	L1	S
04759-0804060	40	10,4	60	36	80	56	4

