

Description de l'article/illustrations du produit

**Description****Matière :**

Poignée de manutention en aluminium ovale EN AW-6060.
Cimblot en acier.
Rondelle d'accroche en acier.

Finition :

Poignée de manutention avec revêtement de poudre noire.
Tenon bruni.
Rondelle d'accroche brunie.

Nota :

Les poignées de manutention sont fixées via un système enclenchable dans la pièce.
Le démontage s'effectue en absence de charge.

Utilisation :

Insérer la poignée de manutention dans l'ouverture, jusqu'à ce qu'elle soit en butée contre la rondelle d'accroche.
Verrouiller en tirant parallèlement la poignée vers le haut.
La poignée peut uniquement être actionnée verticalement vers le haut.
Le déverrouillage s'effectue dans l'ordre inverse.

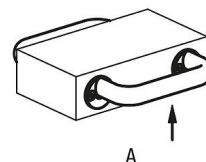
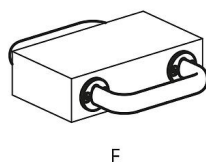
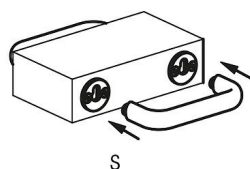
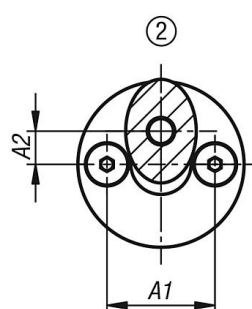
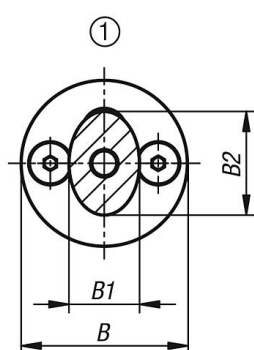
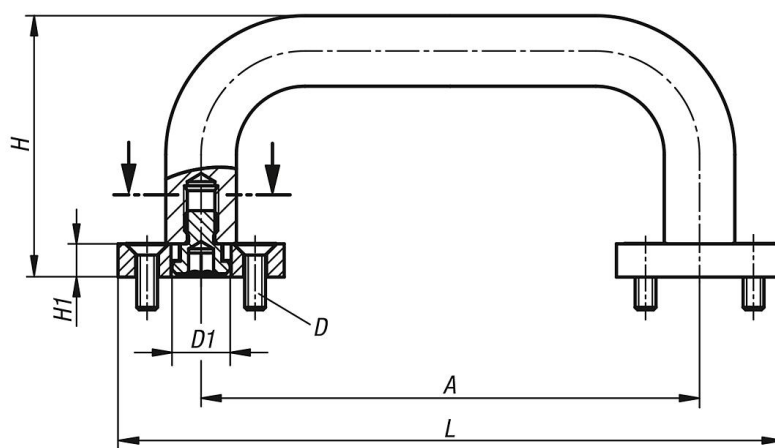
Montage :

Pour la fixation de la rondelle d'accroche, il est nécessaire de préparer la pièce.
Voir schéma instructions de montage.

Indication de dessin :

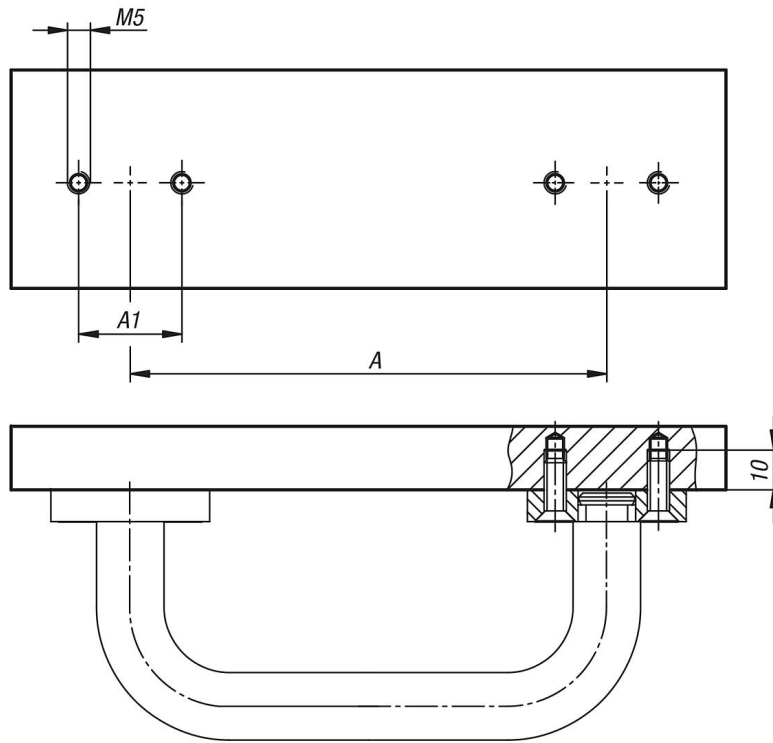
- 1) Position déverrouillée
- 2) Position verrouillée

S = Insérer
E = Enclencher
A = Lever



Dessins

Montage:



Aperçu des articles

Référence	A	A1	A2	B	B1	B2	D	D1	H	H1	L	Charge N
06920-10012001	100	24	7	35	13	21	M5x16	12	58	8	135	1000
06920-11212001	112	24	7	35	13	21	M5x16	12	58	8	147	1000
06920-11214001	112	26	8	40	15	25	M5x16	14	63	8	152	1000
06920-12012001	120	24	7	35	13	21	M5x16	12	58	8	155	1000
06920-12014001	120	26	8	40	17	25	M5x16	14	63	8	160	1000
06920-12812001	128	24	7	35	13	21	M5x16	12	58	8	163	1000
06920-12814001	128	26	8	40	17	25	M5x16	14	63	8	168	1000
06920-16012001	160	24	7	35	13	21	M5x16	12	58	8	195	1000
06920-16014001	160	26	8	40	17	25	M5x16	14	63	8	200	1000
06920-18014001	180	26	8	40	17	25	M5x16	14	63	8	220	1000
06920-19214001	192	26	8	40	17	25	M5x16	14	63	8	232	1000
06920-35014001	350	26	8	40	17	25	M5x16	14	63	8	390	1000