

Rayonnage à pneus

Notice de montage



1

Pièces pour le montage



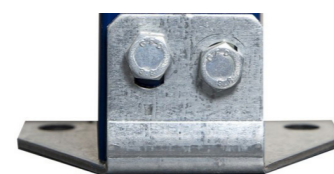
Montant



Horizontales/Diag.



Douille d'écartement



Pied métallique



Vis M6x40 (Horiz./Diag.)



Vis M8x20 (Union Pied/Montant)



Longeron (orange/gris)

Montage des échelles

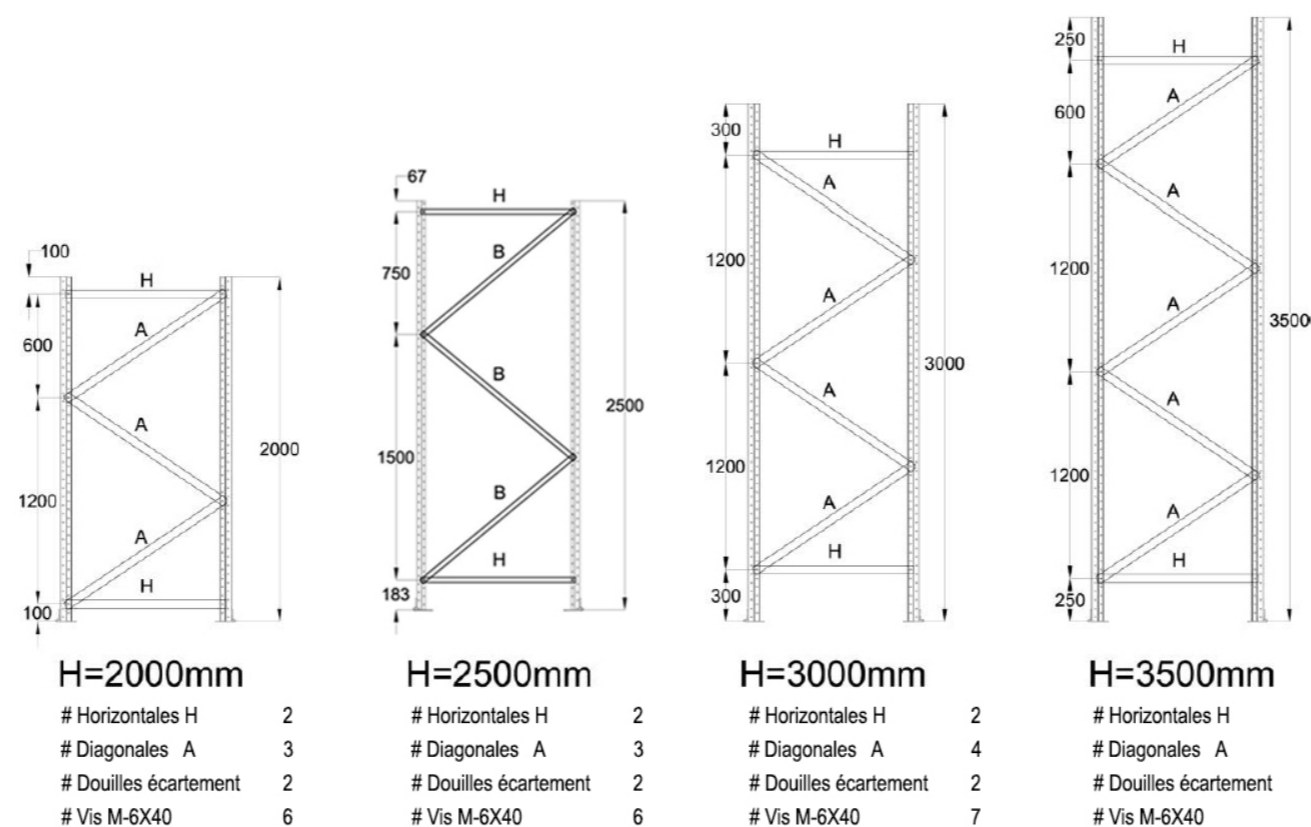


Fig.1 Schéma des échelles selon la hauteur

2

Matériel nécessaire au montage d'une échelle selon la hauteur

| Hauteur de l'échelle | Montants (Bleu) | Horizontales (Gris) | Diagonales (Gris) | Pieds métalliques | Boulon M6x40 (Horiz. et diag.) | Vis M8x20 (pieds) | Écrous | Douilles d'écartement |
|----------------------|-----------------|---------------------|-------------------|-------------------|--------------------------------|-------------------|--------|-----------------------|
| 2000 mm | 2 | 2 | 3 | 2 | 6 | 4 | 10 | 2 |
| 2500 mm | 2 | 2 | 3 | 2 | 6 | 4 | 10 | 2 |
| 3000 mm | 2 | 2 | 4 | 2 | 7 | 4 | 11 | 2 |

Dimension des barres horizontales et diagonales selon la profondeur choisie

| Hauteur (mm) | Profondeur de l'échelle (mm) | Longueur des horizontales (mm) | Longueur des diagonales (mm) |
|--------------|------------------------------|--------------------------------|------------------------------|
| 2000 | 400 | 350 | 713 |
| 2500 | 400 | 350 | 850 |

Union du pied avec le montant



Vis M8x20

Montage des horizontales et diagonales



NB :
 - les horizontales et diagonales se fixent sur les montants à l'aide d'une vis M8x35 et d'un écrou,
 - lorsqu'une barre horizontale et une diagonale se croisent, elles partagent la même vis,
 - lorsqu'une barre (horizontale ou diagonale) se fixe seule à un point du montant (horizontale et diagonale ne partagent pas la même vis), il est nécessaire d'ajouter une douille d'écartement afin de compenser l'espace libre entre la barre et le montant.

3

Montage des longerons

