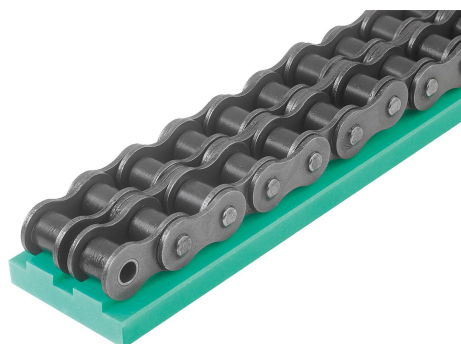
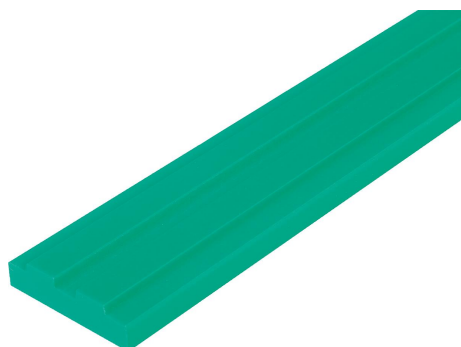
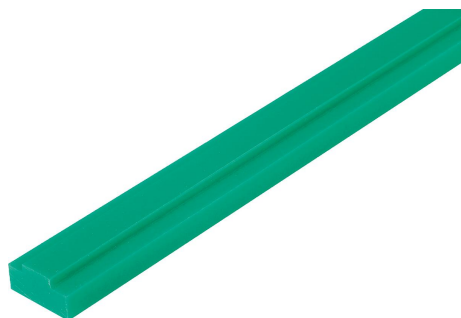


## Description de l'article/illustrations du produit

**Description****Matière :**

Polyéthylène PE-UHMW (PE de poids moléculaire très élevé).

**Finition :**

Vert.

**Nota :**

Glissières pour chaînes à rouleaux selon DIN ISO 606. Elles soutiennent et guident les chaînes à rouleaux du brin non tendu, garantissant ainsi une durée de vie plus longue car elles réduisent considérablement l'usure des chaînes à rouleaux. Elles permettent de réduire les vibrations et le bruit d'un entraînement par chaîne.

Les glissières offrent une grande résistance à l'abrasion et à l'usure. Elles ne nécessitent pas d'entretien, résistent aux acides et présentent une résistance chimique élevée.

**Plage de température :**

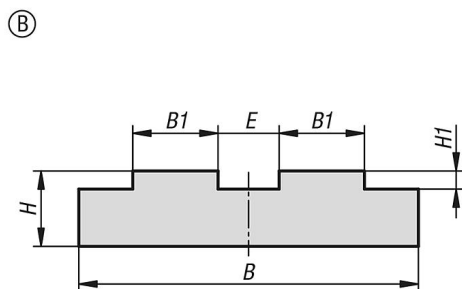
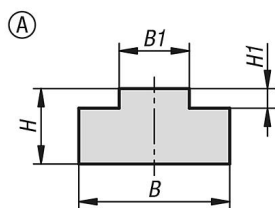
-200 °C jusqu'à +60 °C (brièvement jusqu'à +80 °C).

**Montage :**

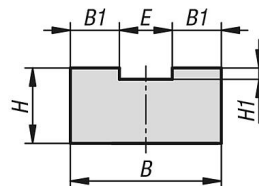
Les glissières peuvent être fixées à l'aide de taraudages ou de trous fraisés. Elles ne sont pas adaptées au collage.

Les glissières doivent être montées de manière à ce que le matériau puisse se dilater. Les thermoplastiques ont la propriété de se dilater ou de se contracter davantage que les métaux lorsqu'ils sont soumis à des variations de température.

Dessins

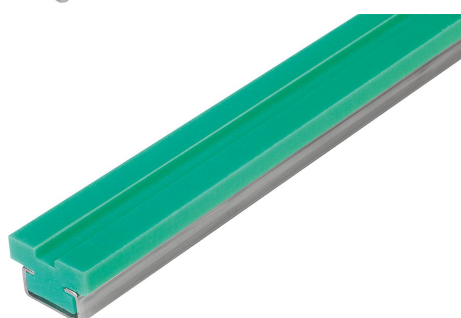
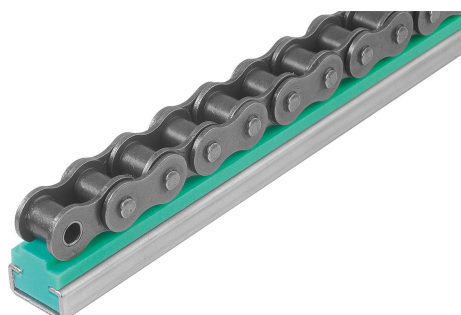
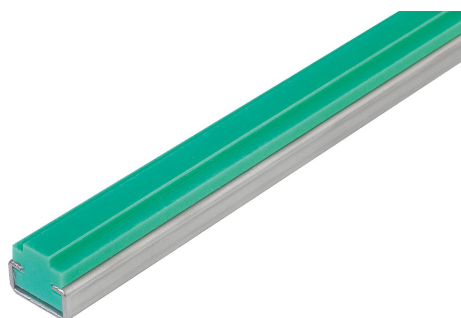
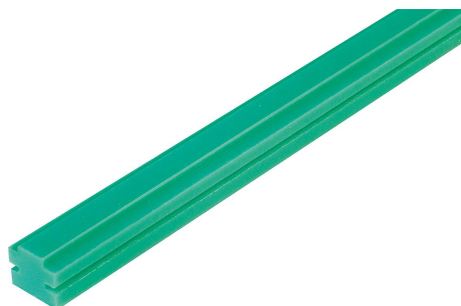


22282-1624815X2000  
22282-2025515X2000  
22282-2427220X2000



Aperçu des articles

Référence	Forme	n° ISO	Division pouce	B	B1	E	H	H1	L
22282-0611510X2000	A	06 B-1	3/8X7/32	15	5,4	-	10	1,5	2000
22282-0812010X2000	A	08 B-1	1/2X5/16	20	7,4	-	10	2,2	2000
22282-0812015X2000	A	08 B-1	1/2X5/16	20	7,4	-	15	2,2	2000
22282-0812020X2000	A	08 B-1	1/2X5/16	20	7,4	-	20	2,2	2000
22282-1012010X2000	A	10 B-1	5/8X3/8	20	9,3	-	10	2,6	2000
22282-1012015X2000	A	10 B-1	5/8X3/8	20	9,3	-	15	2,6	2000
22282-1012020X2000	A	10 B-1	5/8X3/8	20	9,3	-	20	2,6	2000
22282-1212510X2000	A	12 B-1	3/4X7/16	25	11,3	-	10	2,4	2000
22282-1212515X2000	A	12 B-1	3/4X7/16	25	11,3	-	15	2,4	2000
22282-1212520X2000	A	12 B-1	3/4X7/16	25	11,3	-	20	2,4	2000
22282-1614015X2000	A	16 B-1	1X17mm	40	16	-	15	3,5	2000
22282-1614020X2000	A	16 B-1	1X17mm	40	16	-	20	3,5	2000
22282-2014515X2000	A	20 B-1	1 1/4X3/4	45	18	-	15	4,2	2000
22282-2416015X2000	A	24 B-1	1 1/2X1	60	24	-	15	5,5	2000
22282-0622510X2000	B	06 B-2	3/8X7/32	25	5,4	4,8	10	1,5	2000
22282-0823510X2000	B	08 B-2	1/2X5/16	35	7,4	6,4	10	2,2	2000
22282-0823515X2000	B	08 B-2	1/2X5/16	35	7,4	6,4	15	2,2	2000
22282-0823520X2000	B	08 B-2	1/2X5/16	35	7,4	6,4	20	2,2	2000
22282-1024010X2000	B	10 B-2	5/8X3/8	40	9,3	7,1	10	2,6	2000
22282-1224510X2000	B	12 B-2	3/4X7/16	45	11,3	8,1	10	2,4	2000
22282-1624815X2000	B	16 B-2	1X17mm	48	16	16	15	3,5	2000
22282-2025515X2000	B	20 B-1	1 1/4X3/4	55	18	19	15	4,2	2000
22282-2427220X2000	B	24 B-1	1 1/2X1	72	24	24	20	5,5	2000



## Description

### Matière :

Polyéthylène PE-UHMW (PE de poids moléculaire très élevé).

### Finition :

Vert.

### Nota :

Glissières pour chaînes à rouleaux selon DIN ISO 606. Elles soutiennent et guident les chaînes à rouleaux du brin non tendu, garantissant ainsi une durée de vie plus longue car elles réduisent considérablement l'usure des chaînes à rouleaux. Elles permettent de réduire les vibrations et le bruit d'un entraînement par chaîne.

Les glissières offrent une grande résistance à l'abrasion et à l'usure. Elles ne nécessitent pas d'entretien, résistent aux acides et présentent une résistance chimique élevée.

Les profils en C supplémentaires sont utilisés pour la fixation à un sous-ensemble et protègent les glissières contre les efforts radiaux et de torsion.

### Plage de température :

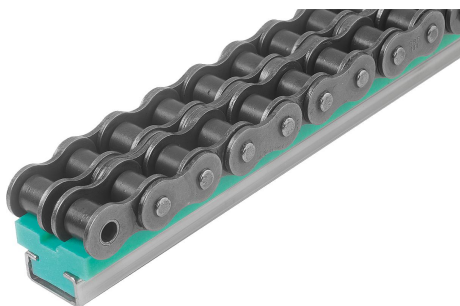
-200 °C jusqu'à +60 °C (brièvement jusqu'à +80 °C).

### Montage :

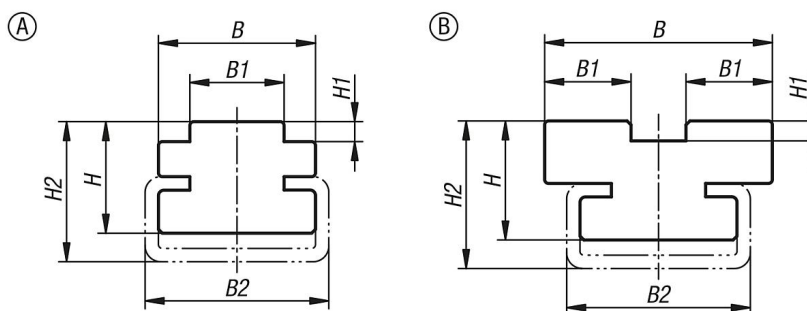
Les glissières sont insérées dans les profils en C fixés à l'installation.

Les glissières doivent être montées de manière à ce que le matériau puisse se dilater. Les thermoplastiques ont la propriété de se dilater ou de se contracter davantage que les métaux lorsqu'ils sont soumis à des variations de température.

## Description de l'article/illustrations du produit



## Dessins



## Aperçu des articles

Référence	Forme	n° ISO	Division pouce	B	B1	B2	H	H1	H2	L	Profil en C adapté
22282-05-0812010X2000	A	08 B-1	1/2X5/16	20	7,4	24	10	2,2	11	2000	C1
22282-05-0811714X2000	A	08 B-1	1/2X5/16	17	7,4	20	14	2,2	17	2000	C3
22282-05-1011714X2000	A	10 B-1	5/8X3/8	17	9,3	20	14	2,6	17	2000	C3
22282-05-1212014X2000	A	12 B-1	3/4X7/16	20	11,3	20	14	2,4	17	2000	C3
22282-05-1212414X2000	A	12 B-1	3/4X7/16	24	11,3	28	14	2,4	18	2000	C5
22282-05-1612414X2000	A	16 B-1	1X17mm	24	16	28	14	3,5	18	2000	C5
22282-05-2012814X2000	A	20 B-1	1 1/4X3/4	28	18	28	14	4,2	18	2000	C5
22282-05-2413323X2000	A	24 B-1	1 1/2X1	33	24	38	23	5,5	30	2000	C9
22282-05-0822114X2000	B	08 B-2	1/2X5/16	21,2	7,4	20	14	2,2	17	2000	C3
22282-05-1022514X2000	B	10 B-2	5/8X3/8	25,7	9,3	20	14	2,6	17	2000	C3
22282-05-1223015X2000	B	12 B-2	3/4X7/16	30,7	11,3	28	15	2,4	20	2000	C5
22282-05-1624820X2000	B	16 B-2	1X17mm	48	16	38	20	3,5	27	2000	C9
22282-05-2025522X2000	B	20 B-2	1 1/4X3/4	55	18	60	22	4,2	30	2000	C12
22282-05-2427225X2000	B	24 B-2	1 1/2X1	72	24	60	25	5,5	35	2000	C12