

# Systemes pour le bridage et la palettisation



Le producteur américain Mitee-Bite a conçu un système original de **bridage mécanique par vis excentrée.**

Toutes les gammes proposées offrent les avantages suivants :

- **Serrage puissant et rapide** (1/4 de tour).
- **Encombrement réduit**, facilitant les opérations d'usinages sans contrainte.
- **Mise en œuvre simple.**
- **Bridage le plus économique du marché.**

**Mitee-Bite propose aussi d'autres techniques de bridage :**

**Mitee-Grip** fixation par collage à chaud des pièces petites ou légères.  
**Vacmagic** maintien par aspiration, combinant palettisation et blocage sous vide. Investissement à coût minime s'amortissant dès le 1er trimestre d'utilisation.

*Transformez vos centres d'usinage en centres de profit!*

Illustration d'utilisation combinée d'éléments standard Mitee-Bite pour palettisation.

- **Brides à vis excentrée**  
➤ p. 286
- **Douilles expansibles**  
➤ p. 294
- **Vacmagic -300**  
➤ p. 296
- **Table de montage (Palettisation)**  
➤ p. 298
- **Rails de positionnement**  
➤ p. 299



## Bridage mécanique

Latéral sur  
deux faces



Coinceurs doubles **Uniforce** > p. 284

Horizontal  
avec  
crampons  
multipoints



Brides à vis excentrée > p. 286~288



Brides de plaquage **Pitbull** > p. 290  
Autres > p. 292



Brides d'appui > p. 293

Interne par  
expansion



Douilles expansibles > p. 294

## Bridage par collage à chaud

New 2024



**Mitee-Grip II** > p. 289

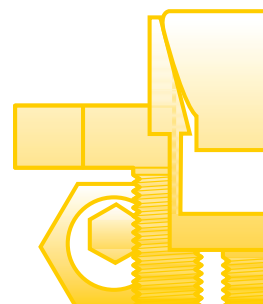
## Bridage sous vide - palettisation



**Vacmagic** > p. 296~299



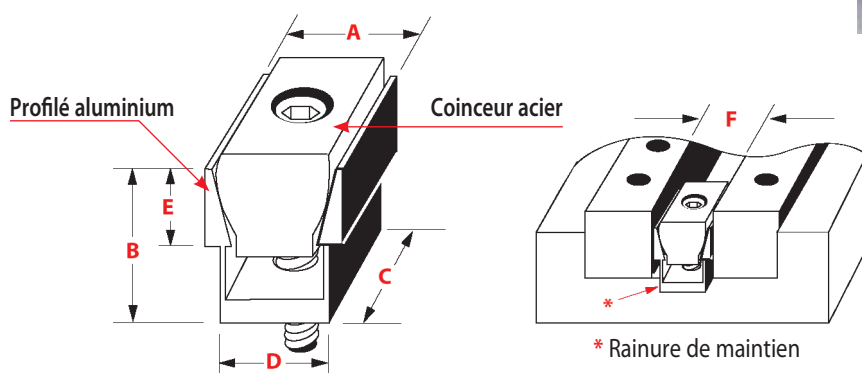
Pièces détachées pour  
bridages mécaniques > p. 300



## Uniforce

### Compacts, à vis

L'implantation est aisée : réaliser une rainure de valeur **D** pour assurer un bon maintien du coinqueur. Puis percer / tarauder pour chaque vis. Respecter la valeur **F** du coinqueur, lors de la mise en place des butées.



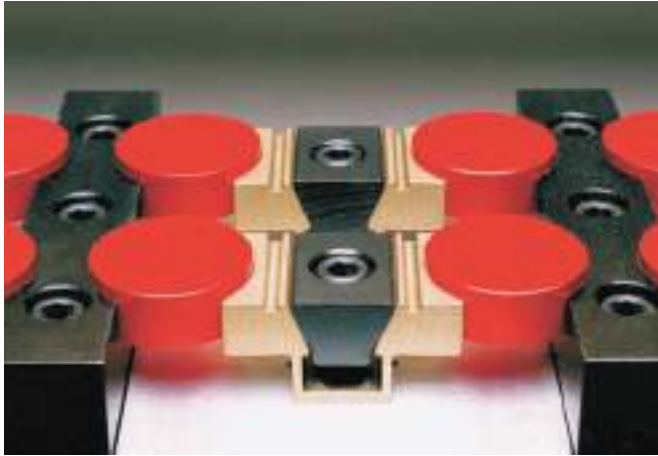
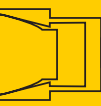
Vis	A	B	C	D	E	F	Ouverture F maxi	Puissance (N)	Pack	Code	Prix € 1 pack
M2	6,1	6,9	8,1	5,3	3,6	6,4	6,7	900	6 pcs	<b>M 80250</b>	<b>139,85 €</b>
M2,5	9,1	9,7	11,9	7,9	4,7	9,5	10	1 400	6 pcs	<b>M 80375</b>	<b>139,85 €</b>
M4	12,3	14,5	15,9	10,4	5,6	12,7	13,2	2 200	8 pcs	<b>M 80500</b>	<b>131,34 €</b>
M6	18,6	19,0	23,8	16,1	9,5	19,0	20,3	6 800	6 pcs	<b>M 80750</b>	<b>133,78 €</b>
M8	24,8	25,9	31,7	20,8	12,7	25,4	26,9	9 000	4 pcs	<b>M 81000</b>	<b>127,69 €</b>
M12	37,3	38,6	47,6	30,8	19,0	38,1	39,9	15 800	2 pcs	<b>M 81500</b>	<b>220,12 €</b>
M16	49,7	51,7	63,5	41,2	25,4	50,8	53,0	27 000	2 pcs	<b>M 82000</b>	<b>334,45 €</b>

### Profilés adaptables, à vis



Longueur 508 mm, 2 éléments complémentaires.  
Pour la réalisation à vos longueurs des coinqueurs UNIFORCE.

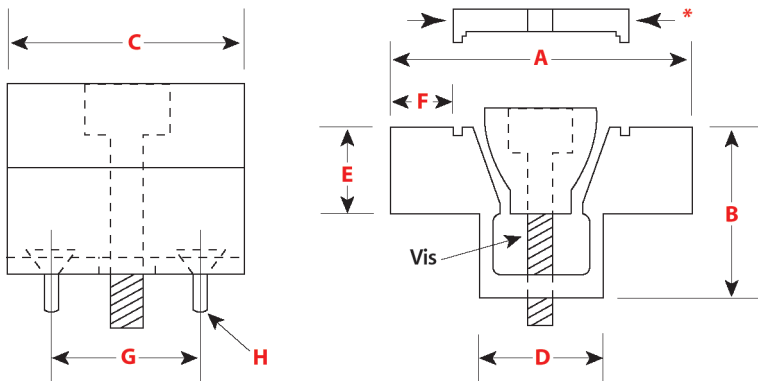
F	Profilé aluminium		+	Coinqueur	
	Code	Prix €		Code	Prix €
6,4	<b>M 62010</b>	92,00 €		<b>M 63010</b>	72,00 €
9,5	<b>M 62020</b>	112,00 €		<b>M 63020</b>	89,00 €
12,7	<b>M 62120</b>	99,72 €		<b>M 63120</b>	99,72 €
19,0	<b>M 62220</b>	127,69 €		<b>M 63220</b>	143,50 €
25,4	<b>M 62320</b>	148,37 €		<b>M 63320</b>	211,61 €
38,1	<b>M 62420</b>	415,92 €		<b>M 63420</b>	553,34 €
50,8	<b>M 62520</b>	509,56 €		<b>M 63520</b>	727,26 €



# Uniforce

## Usinables, à vis

Patent #6, 126, 159



\* Plaque de maintien.  
Utilisée uniquement lors de l'usinage des mors.  
Réutilisable pour plusieurs mors.



### ENSEMBLES FOURNIS:

**I** = Coinceur + profilé + plaque de maintien,  
**II** = Coinceur + profilé.

Vis	A	B	C <sup>(1)</sup>	D	E	F <sup>(2)</sup>	G	H <sup>(3)</sup>	ENSEMBLE	Code	Prix € 1 ensemble
M4	28,6	12,7	15,7	10,67	6,3	4,6	10,16	M2	I	M 80050	47,42 €
									II	M 80055	37,09 €
M6	38,1	19,1	23,9	16,05	9,4	6,6	15,87	M4	I	M 80075	49,85 €
									II	M 80080	38,92 €
M8	50,8	25,4	31,8	20,83	12,7	9,9	20,62	M4	I	M 80100	69,31 €
									II	M 80105	55,33 €
M12	76,2	38,1	47,5	30,86	19,1	15,7	30,48	M5	I	M 80150	192,15 €
									II	M 80155	173,91 €
M16	101,6	50,8	63,5	41,28	25,4	20,3	41,28	M6	I	M 80200	313,77 €
									II	M 80205	284,58 €

*(1) Plus grandes longueurs, vous consulter!*

(2) Valeur maxi usinable.

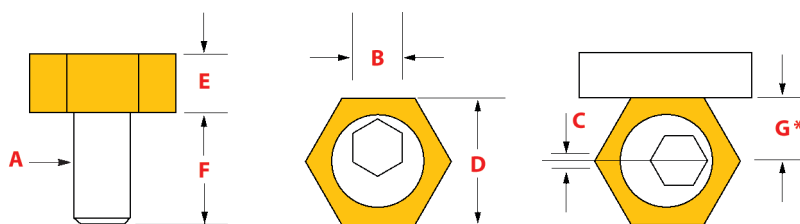
(3) Vis de montage comprises dans la fourniture.





## Hexagonales, à vis

- Serrage puissant et rapide (1/4 de tour).
- Encombrement réduit.
- Mise en œuvre simple.
- Bridage le plus économique du marché.



\* G = distance de perçage

### Acier traité

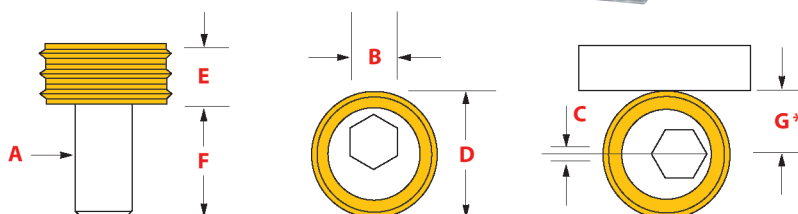
Vis A	Clé B	Course C	D	E	F	G	Puissance (N)	Pack	Code	Prix € 1 pack
M4	3	0,76	7,9	2,8	9,6	3,8	900	10 pcs	<b>M 50204</b>	<b>77,23 €</b>
M6	4	1,01	15,9	4,75	11,2	7,8	3 500	10 pcs	<b>M 50206</b>	<b>82,10 €</b>
M8	5	1,01	20,6	4,75	15,0	10,2	3 500	12 pcs	<b>M 50208</b>	<b>102,16 €</b>
M10	7	1,27	20,6	6,35	19,0	10,2	8 900	10 pcs	<b>M 50210</b>	<b>93,63 €</b>
M12	8	2,03	25,4	9,52	22,8	12,7	17 800	8 pcs	<b>M 50212</b>	<b>102,16 €</b>
M16	12	2,54	30,1	12,7	28,5	15,0	26 700	4 pcs	<b>M 50216</b>	<b>90,60 €</b>

### Acier inoxydable

M6	4	1,01	15,9	4,75	11,2	7,8	3 500	4 pcs	<b>M 50205</b>	<b>133,78 €</b>
M8	5	1,01	20,6	6,35	15,0	10,2	3 500	4 pcs	<b>M 50207</b>	<b>131,34 €</b>

## Cylindriques crantées, à vis

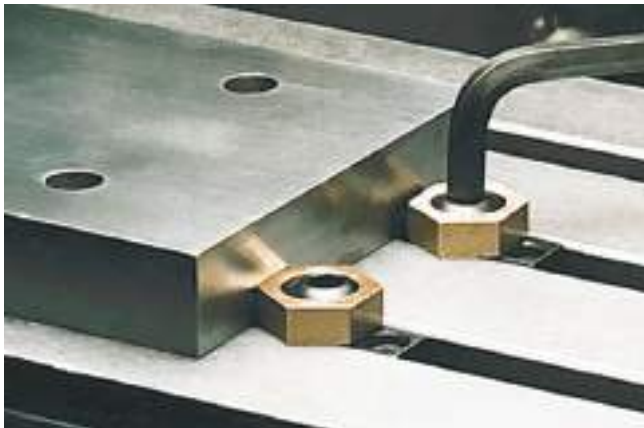
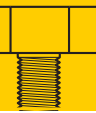
- Solution idéale pour le blocage de formes rayonnées (portée tangentielle).
- Pour le blocage de faces d'appui inégales (pièces de fonderie notamment).



\* G = distance de perçage

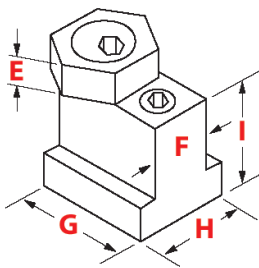
### Acier traité

Vis A	Clé B	Course C	D	E	F	G	Puissance (N)	Pack	Code	Prix € 1 pack
M10	7	1,52	20,6	6,35	19,0	10,2	8 900	8 pcs	<b>M 82584</b>	<b>220,12 €</b>
M12	8	2,03	25,4	9,52	22,8	12,7	17 800	8 pcs	<b>M 82588</b>	<b>201,89 €</b>
M16	12	2,54	30,2	12,70	28,5	15,0	26 700	4 pcs	<b>M 82592</b>	<b>136,21 €</b>



## Hexagonales pour rainures en "T"

- Idéale pour le bridage de pièces de faible épaisseur.
- L'hexagone se positionne par rapport à la pièce à brider.
  - Pack de 2 brides.



Vis	Rainure	Clé B	Course C	D	E	F	G	H	I	Puissance (N)	Code	Prix € 1 pack
M6	8	5	1,01	15	4,75	8	23,2	12,7	9,5	3 558	<b>M 50422</b>	<b>72,37 €</b>
M6	10	5	1,01	15	4,75	10	23,2	14,2	14,2	3 558	<b>M 50424</b>	<b>72,37 €</b>
M8	12	5	1,01	20	4,75	12	27,9	15,9	15,9	3 355	<b>M 50426</b>	<b>72,37 €</b>
M10	14	7	1,52	20	6,35	14	30,5	22,4	22,2	8 900	<b>M 50428</b>	<b>72,37 €</b>
M12	16	8	2,03	25	9,53	16	30,9	25,4	22,2	13 340	<b>M 50430</b>	<b>72,37 €</b>
M12	18	8	2,03	25	9,53	18	34,7	28,6	28,6	13 340	<b>M 50432</b>	<b>77,23 €</b>
M16	20	12	2,54	30	12,70	20	39,2	31,8	31,8	26 700	<b>M 50434</b>	<b>98,51 €</b>
M16	22	12	2,54	30	12,70	22	44,3	34,9	41,3	26 700	<b>M 50436</b>	<b>143,50 €</b>

### Promo-kits



- Coffrets de bridage pour tables à rainures en "T".
- Chaque coffret comprend :
  - 6 crampons excentriques pour même rainure,
  - 4 tasseaux en "T",
  - 2 clés six pans.

Rainure F	Code	Prix €
8	<b>M 50642</b>	<b>169,04 €</b>
10	<b>M 50644</b>	<b>169,04 €</b>
12	<b>M 50646</b>	<b>169,04 €</b>
14	<b>M 50648</b>	<b>169,04 €</b>
16	<b>M 50650</b>	<b>169,04 €</b>
18	<b>M 50652</b>	<b>181,20 €</b>
20	<b>M 50654</b>	<b>257,82 €</b>
22	<b>M 50656</b>	<b>342,95 €</b>

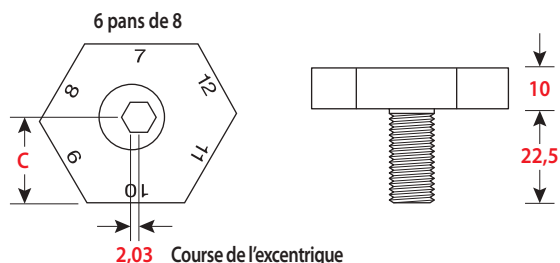
## Ajustables

Système à tête de vis excentrée, à profil bas, pour serrer des pièces de tailles différentes. Les 6 faces sont distantes par rapport à l'axe, par progression de 1 mm. Ainsi chaque bride peut serrer des pièces présentant un écart jusqu'à 6 mm.

Puissance de serrage: 18 000 N.

### 2 gammes proposées :

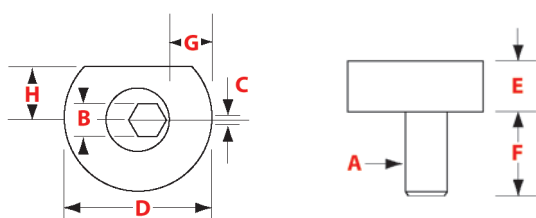
- avec faces lisses pour le maintien des pièces fragiles,
- avec faces striées pour le blocage des pièces brutes.



Faces N°	C Capacité par mm	Faces lisses		Face striées	
		Code	Prix €	Code	Prix €
1 ~ 6	12 ~ 17	M 95110	63,24 €	M 95115	68,11 €
7 ~ 12	18 ~ 23	M 95120	69,31 €	M 95125	74,18 €
13 ~ 18	24 ~ 29	M 95130	78,44 €	M 95135	83,29 €
19 ~ 24	30 ~ 35	M 95140	85,73 €	M 95145	90,60 €

## Usinables

Pour le bridage de pièces rondes ou de formes inhabituelles. Une vis spéciale est fournie dans chaque pack pour le maintien du crampon pendant son usinage.



Vis A	Clé B	Course Maxi C	D	E	F	G <sup>(1)</sup>	H <sup>(2)</sup>	Puissance (N)	Pack	Code	Prix € 1 pack
M6	4	1,01	24,9	6,4	11,9	6,4	7,8	3 600	4 pcs	M 50506	94,26 €
M10	7	1,52	31,2	8,9	18,0	7,0	10,2	9 000	4 pcs	M 50510	104,59 €
M12	8	2,03	37,6	11,4	22,9	7,6	12,7	18 000	4 pcs	M 50512	128,91 €
M16	12	2,54	43,9	14,0	28,6	8,9	15,0	27 000	4 pcs	M 50516	159,31 €

(1) = Partie maxi usinable. (2) = Distance pour le positionnement de la bride.

New 2024



## Utilisation

- Nettoyer les pièces à l'alcool.
- Placer la pièce à usiner, son support et un bout de Mitee-gripp sur une plaque chauffante.
- Monter en température le tout (voir tableau suivant le type - maximum 175°).
- Lorsque Mitee-gripp est passé à l'état liquide, placer la pièce sur le liquide avec un poids ou une bride pour le contraindre et assurer la planéité de l'ensemble.
- Laisser refroidir le montage (ne pas réfrigérer pour accélérer le processus).
- La pièce est prête à usiner. Utiliser un liquide de refroidissement (huile soluble) pour maintenir une température basse. Réchauffer la pièce pour la décoller.

Couleur	Température d'utilisation	FORCE N/cm <sup>2</sup>	Qté en gr	Code	€
Blanc	55°	100	Bloc	<b>M10230W</b>	<b>165,00 €</b>
Rouge	55°	200	140 gr sécable	<b>M10230R</b>	<b>355,00 €</b>
Bleu	75°	275	5 x 28gr	<b>M10230B</b>	<b>355,00 €</b>

## Cire de fixation Mitee-Grip II

Solution pour maintenir une pièce quand on ne peut pas utiliser un système de serrage mécanique.

Cette nouvelle génération de Mitee-Grip remplace le tissu par la cire. Elle permet ainsi d'abaisser la température nécessaire pour la rendre liquide.

Mitee-gripp II est proposé en 3 versions de force différentes Blanc : 100 N/cm<sup>2</sup>, rouge : 200 N/cm<sup>2</sup> et bleu : 275 N/cm<sup>2</sup>.

## Avantages Mitee-Grip II

- Mitee-Grip permet de coller l'acier, l'aluminium, le verre, le bois, la plupart des plastiques et autres matériaux.
- Idéal pour les petites séries.
- Réduit les coûts d'usinage.
- Ne contient pas de produit chimique nocif.





## Pitbull

*La plus puissante bride du marché!*

Les brides Pitbull constituent un progrès réel:

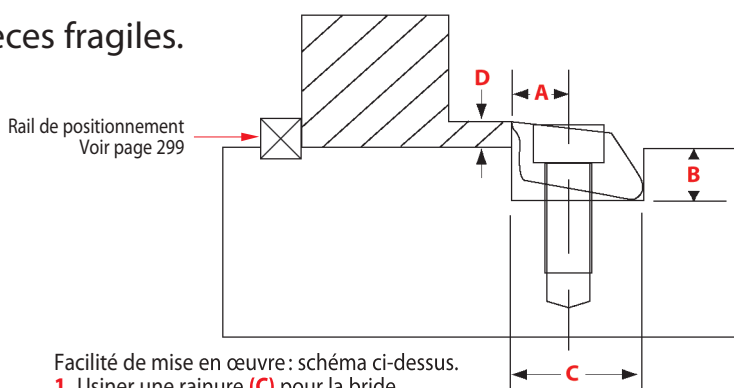
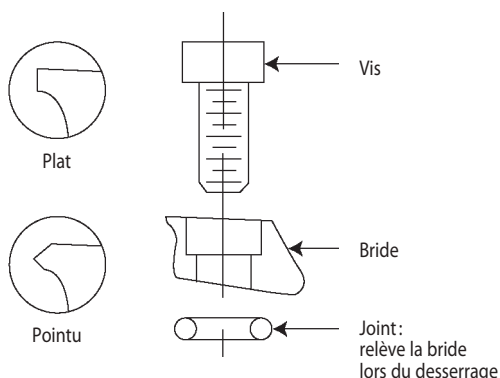
- plaquage incomparable obtenu par un simple serrage  $\frac{1}{4}$  de tour,
- puissantes et simples,
- profil bas sans contraintes pour l'usinage,
- économiques.



## Compactes, à vis

Trois modèles de serrage:

- en acier, avec bord pointu, pour usinages à fort enlèvement de matière,
- en acier, avec bord plat, pour usinages normaux = modèle le plus utilisé,
- en laiton, avec bord plat, pour pièces fragiles.

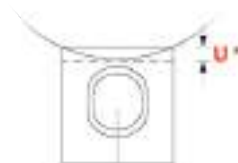
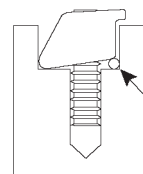
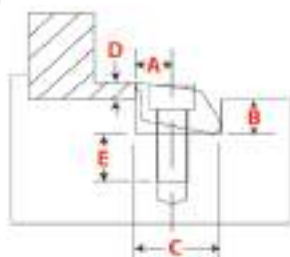


Facilité de mise en œuvre: schéma ci-dessus.

- 1 Usiner une rainure (C) pour la bride.
- 2 Percer puis tarauder pour la vis (A).
- 3 Assembler la bride et la visser légèrement pour la pré-positionner.
- 4 Insérer la pièce à usiner, puis la bloquer.

Vis	Course de serrage	A	B	C	D Mini*	Largeur de serrage	Puissance (N)	Couple de serrage N/m	Modèle	Pack	Code	Prix € 1 pack
M2,5	0,19	3,81	3,55	9,52	1,9	9,52	2 800	1,8	Pointu en acier	8 pcs	<b>M 56000</b>	<b>166,61 €</b>
							2 800	1,8	Plat en acier	8 pcs	<b>M 56010</b>	<b>166,61 €</b>
							875	0,56	Plat en laiton	8 pcs	<b>M 56015</b>	<b>166,61 €</b>
M4	0,4	5,08	4,75	12,7	2,54	12,7	6 600	5	Pointu en acier	8 pcs	<b>M 56020</b>	<b>179,99 €</b>
							6 600	5	Plat en acier	8 pcs	<b>M 56030</b>	<b>179,99 €</b>
							1 750	2,8	Plat en laiton	8 pcs	<b>M 56040</b>	<b>179,99 €</b>
M6	0,61	7,62	7,11	19,05	3,81	19,05	16 000	19,7	Pointu en acier	6 pcs	<b>M 56050</b>	<b>175,12 €</b>
							16 000	19,7	Plat en acier	6 pcs	<b>M 56060</b>	<b>175,12 €</b>
							4 200	5,6	Plat en laiton	6 pcs	<b>M 56065</b>	<b>175,12 €</b>
M10	1,27	10,16	11,43	25,4	6,35	25,4	26 000	40,6	Pointu en acier	4 pcs	<b>M 56070</b>	<b>188,50 €</b>
							26 000	40,6	Plat en acier	4 pcs	<b>M 56075</b>	<b>188,50 €</b>
M12	1,9	15,24	16,26	38,1	9,52	38,1	52 000	147	Pointu en acier	2 pcs	<b>M 56080</b>	<b>165,39 €</b>
							52 000	147	Plat en acier	2 pcs	<b>M 56085</b>	<b>165,39 €</b>

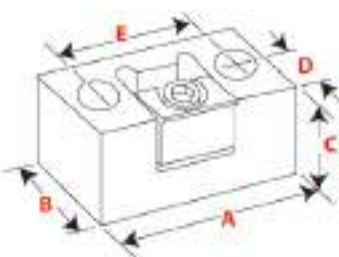
\*hauteur minimum recommandée pour un serrage optimum.



G\* = goupille d'usinage fournie U\* = portée usinable

## Brides usinables

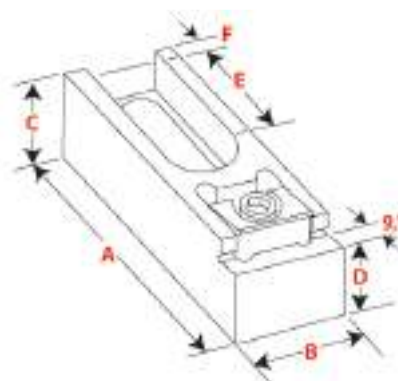
Vis	Course de serrage	Usinage		A	B	C	D Mini	E	Largeur de serrage	Puissance (N)	Couple de serrage N/m	Pack	Code	Prix € 1 pack
		G	U											
M10	1,27	3,18	1,5	10,15	11,43	25,4	6,35	18,0	25,4	26 000	40,6	4 pcs	<b>M 56077</b>	<b>188,50 €</b>
M12	1,9	6,35	4,5	15,25	16,26	38,1	9,52	19,6	38,1	52 000	147	2 pcs	<b>M 56088</b>	<b>165,39 €</b>



## Brides modulaires compactes

Pour usinages en séries, le dos de la bride servant à bloquer la pièce suivante

Vis de montage	Course de serrage	A	B	C	D	E	Puissance (N)	Couple de serrage N/m	Modèle bord	Code	Prix €
									Plat	<b>M 56225</b>	<b>132,55 €</b>
M10	1,27	68,6	37,6	31,5	18,8	47,0	26 000	40,6	Pointu	<b>M 56230</b>	<b>207,95 €</b>
									Plat	<b>M 56235</b>	<b>207,95 €</b>



## Brides modulaires avec butée d'appui

La butée d'appui permet de surélever la pièce à usiner pour la dégager au maximum. La rainure permet une utilisation sur tables avec rainures en T.

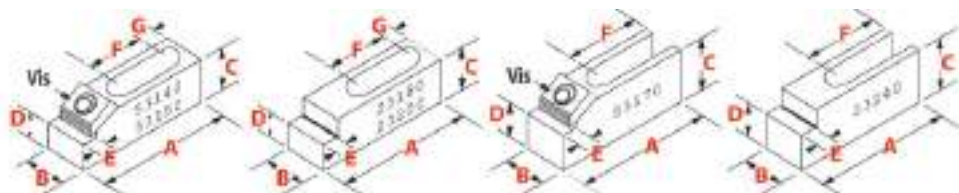
Vis de montage	Course de serrage	A	B	C	D	E	F	Puissance (N)	Couple de serrage N/m	Modèle bord	Code	Prix €
										Plat	<b>M 56245</b>	<b>142,28 €</b>
M16	1,27	107,0	38,1	40,9	35,0	38,6	10,9	26 000	40,6	Pointu	<b>M 56250</b>	<b>285,00 €</b>
										Plat	<b>M 56255</b>	<b>285,00 €</b>

# Brides de plaquage

Crampons à 2 faces **réversibles**. Lisse pour les faces déjà usinées, crantée pour les pièces brutes.

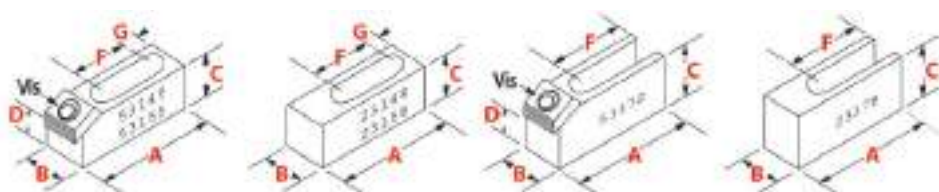
## Multi-fixations avec butées

Grande flexibilité pour des pièces difficiles à brider. La combinaison bride + butée permet le repositionnement rapide et précis des pièces. Montage horizontal ou vertical. Les modèles avec épaulement permettent de surélever les pièces à usiner.



### Avec épaulement

Éléments	Vis	A	B	C	D	E	F	G	Fixation	Code	Prix €
Bride	M10	63,5	19,0	15,7	11,7	7,9	21	13,5	M8	<b>M 53140</b>	<b>108,85 €</b>
Butée	-	63,5	19,0	19,0	11,7	7,9	28	13,5	M8	<b>M 23180</b>	<b>93,63 €</b>
Bride	M12	95,2	28,4	15,7	12,2	9,4	42	12,7	M12	<b>M 53150</b>	<b>120,39 €</b>
Butée	-	95,2	28,4	22,1	12,2	9,4	42	12,7	M12	<b>M 23200</b>	<b>108,85 €</b>
Bride	M16	107	38,1	41,1	35,0	9,4	46	-	M16	<b>M 53170</b>	<b>284,58 €</b>
Butée	-	107	38,1	50,8	35,0	9,4	46	-	M16	<b>M 23240</b>	<b>261,47 €</b>



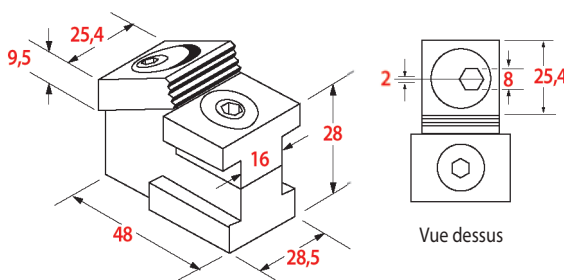
### Sans épaulement

Éléments	Vis	A	B	C	D	F	G	Fixation	Code	Prix €
Bride	M10	54,9	19,0	15,7	11,7	21,0	13,5	M8	<b>M53145</b>	<b>99,72 €</b>
Butée	-	55,9	19,1	19,1	-	28,2	13,5	M8	<b>M23148</b>	<b>77,23 €</b>
Bride	M12	85,6	28,4	15,7	12,2	42,5	12,7	M12	<b>M53155</b>	<b>108,85 €</b>
Butée	-	83,5	28,5	22,1	-	42,7	12,7	M12	<b>M23158</b>	<b>99,72 €</b>
Bride	M16	96,5	38,1	41,1	35,0	46,0	-	M16	<b>M53172</b>	<b>257,82 €</b>
Butée	-	83,8	38,1	50,8	-	46,2	-	M16	<b>M23178</b>	<b>189,00 €</b>

## Pour rainures en T

Le crampon incliné plaque la pièce à usiner. Vis excentrée générant une force de 17 800 N. Système de blocage sur table par une seconde vis excentrée. Pack de 2 brides.

Code **M 52424** Prix 1 pack **297,96 €**

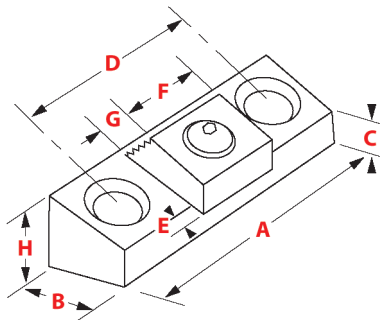


Crampons à 2 faces **réversibles**. Lisse pour les faces déjà usinées, crantée pour les pièces brutes.

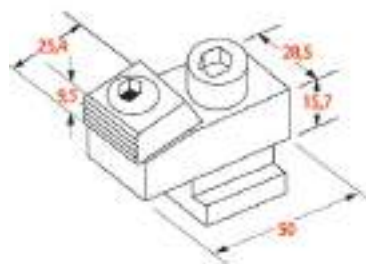


## Compactes

Ensemble compact permettant à la fois d'un côté le bridage et de l'autre de servir de face d'appui pour la pièce suivante. L'inclinaison du crampon plaque la pièce sur la base, lors du serrage.



Vis excentrée	Course de serrage	A	B	C	D	E	F	G	H	Vis de fixation	Code	Prix €
M10	1,6	43,2	19,0	12,7	25,4	2,3	19,0	6,3	15,5	M8	<b>M 54110</b>	<b>84,52 €</b>
M12	2,0	53,8	25,4	11,4	33,5	2,8	25,4	9,6	15,5	M10	<b>M 54112</b>	<b>95,46 €</b>
M16	2,5	74,9	38,1	25,2	50,8	3,3	38,1	12,7	31,5	M12	<b>M 54116</b>	<b>198,23 €</b>



## Pour rainures en T

Ensemble compact comme ci-dessus. Puissance de 17 800 N transmise par une vis excentrique.



Largueur de rainure	Code	Prix €
14,0	<b>M 54014</b>	<b>92,42 €</b>
16,0	<b>M 54016</b>	<b>92,42 €</b>
18,0	<b>M 54018</b>	<b>97,29 €</b>
*	<b>M 54000</b>	<b>78,44 €</b>

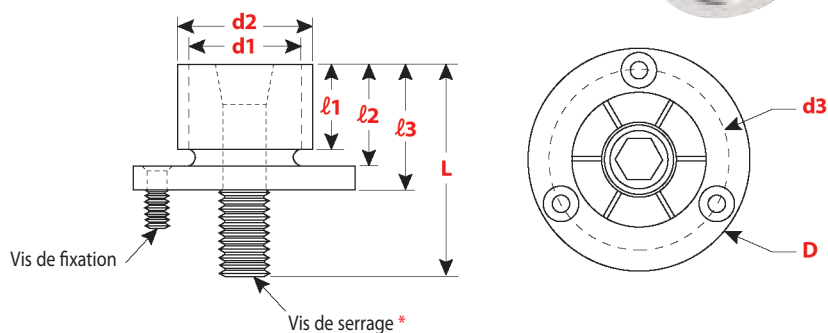
\*Pour autres rainures, modèle fourni sans tasseau et sans vis.





## Pour trous débouchants

Conçues pour le serrage par l'intérieur de pièces à usiner sur CU vertical ou horizontal. Également utilisables comme mandrins expansibles sur tours. Le diamètre de serrage est à rectifier en fonction de la pièce (serrage concentrique). La capacité d'expansion va de 0,2 mm pour la plus petite bride, jusqu'à 0,5 mm pour les plus grands modèles.



Vis	Serrage		Montage		D 0 - 0,05	ℓ1	ℓ2	ℓ3	L	Puissance (N)	Code	Prix €
	d1 Mini	d2 Maxi	Vis (3)	d3								
M2	4,1	7,4	M2	13,7	20,0	6,1	7,6	10,7	14,8	1113	<b>M 38000</b>	<b>82,10 €</b>
M4	7,1	12,4	M3	21,0	29,7	15,0	16,0	21,8	29,8	4 228	<b>M 38050</b>	<b>82,10 €</b>
M6	12,2	14,2	M3	23,1	31,5	15,0	19,0	24,9	36,9	8 455	<b>M 38100</b>	<b>82,10 €</b>
M8	13,5	20,0	M3	29,0	37,5	15,0	19,0	24,9	38,9	11 125	<b>M 38150</b>	<b>87,57 €</b>
M10	18,0	27,0	M4	39,4	50,0	17,5	22,2	28,6	45,6	20 025	<b>M 38200</b>	<b>113,09 €</b>
M12	23,0	35,3	M4	45,5	56,0	20,6	25,4	31,8	52,8	26 255	<b>M 38250</b>	<b>139,85 €</b>
M16	29,3	42,0	M5	55,9	69,5	27,0	31,8	39,6	61,6	44 500	<b>M 38300</b>	<b>178,77 €</b>
M16	29,3	51,5	M5	63,9	75,5	27,0	31,8	39,6	61,6	44 500	<b>M 38350</b>	<b>195,79 €</b>
M16	29,3	77,7	M6	92,6	107,5	32,3	37,6	45,5	65,5	44 500	<b>M 38400</b>	<b>311,33 €</b>
M16	29,3	103,0	M6	118,1	132,9	32,3	37,6	45,5	65,5	44 500	<b>M 38450</b>	<b>394,03 €</b>

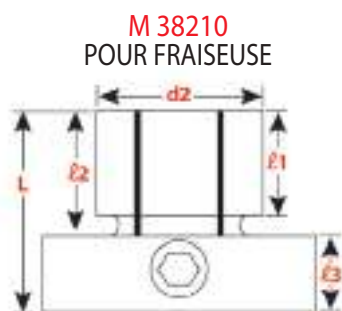
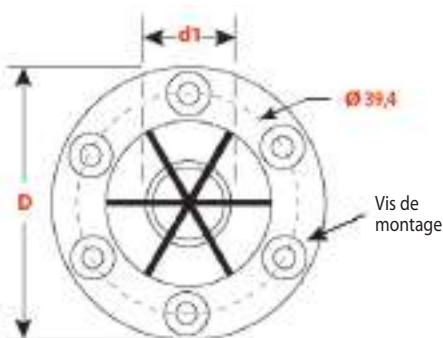
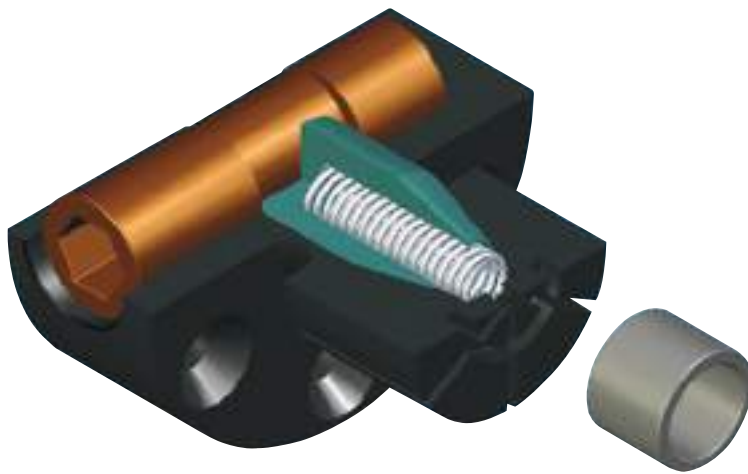
\*Vis de remplacement page 300



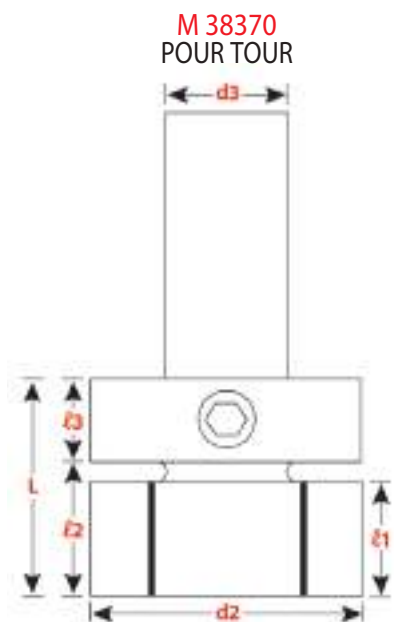
## Pour trous borgnes



Destinées au serrage en trous borgnes pour des opérations de tournage et de fraisage. L'expansion de la douille est actionnée sur le côté par une vis à came qui déplace un doigt conique. Même facilité de montage que pour les douilles pour trous débouchants.



**M 38210**  
POUR FRAISEUSE



**M 38370**  
POUR TOUR

D	Serrage			Montage	l1	l2	l3	L	Code	Prix €
	Vis	d1 Mini	d2 Maxi							
50 h8	M6	18,0	28,4	6 vis M4 - sur Ø 39,4	17,5	22,2	19,0	41,3	<b>M 38210</b>	<b>206,74 €</b>
53,3 h8	M6	18,0	53,0	<b>d3</b> Ø 25 - L = 45	21,3	25,4	19,0	44,4	<b>M 38370</b>	<b>302,82 €</b>

# Bridage sous vide - Palettisation



- **Système unique combinant palettisation et bridage.**
- **Bridage direct sous vide de la pièce à usiner.**

## **Vacmagic -100**

**Le bridage sous vide le plus économique du marché.  
Avec une grande souplesse d'utilisation, y compris sur table magnétique.**

## **Vacmagic - 300**

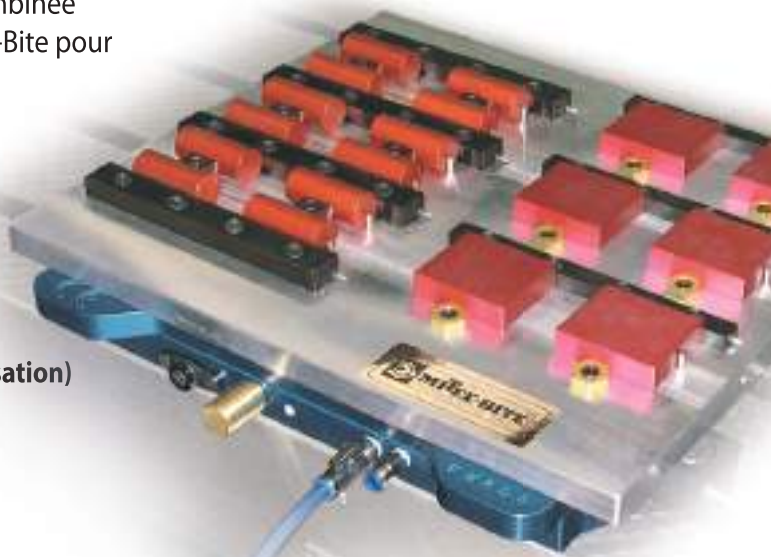
**Pour palettisation jusqu'à 380 x 380 mm.  
Pour les pièces plus larges, 2 Vacmagic-300 peuvent être couplés.**

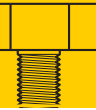
- Conception flexible de la palette. Les palettes usinables permettent la réalisation d'empreintes parfaitement adaptées aux formes complexes : diminution de vos coûts de production en série. *La seule limite... Votre créativité!*
- Facile à installer, pas de pompe (système Venturi) : se branche sur votre réseau air comprimé.
- Changement rapide de la palette (moins de 30 secondes).
- Productivité améliorée : chargement / déchargement de la seconde palette en temps masqué, pendant l'usinage de la première palette.
- Répétabilité précise du positionnement des palettes.
- Pas de réglage.

*Transformez vos centres d'usinage en centres de profit!*

Illustration d'utilisation combinée d'éléments standard Mitee-Bite pour palettisation.

- **Coinceurs latéraux**  
➤ p. 284
- **Brides à vis excentrée**  
➤ p. 286
- **Douilles expansibles**  
➤ p. 294
- **Table de montage (Palettisation)**  
➤ p. 298
- **Rails de positionnement**  
➤ p. 299

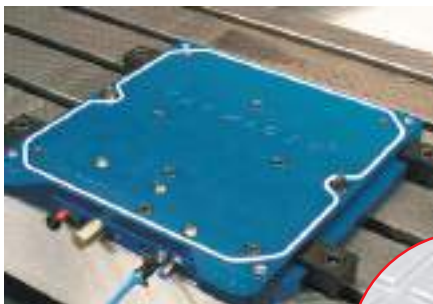




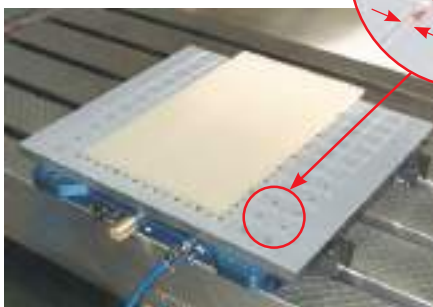
Vacmagic-100 monté sur étau : réduction du temps de montage.



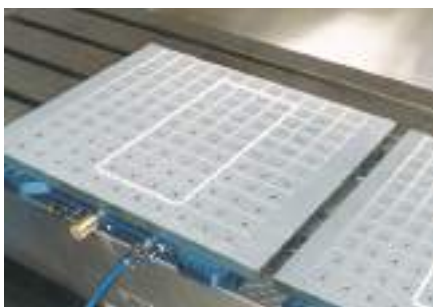
Rectification de métaux non ferreux. Vacmagic-100 monté sur table magnétique.



Base de faible épaisseur montée sur table de machine. Vacmagic-300.

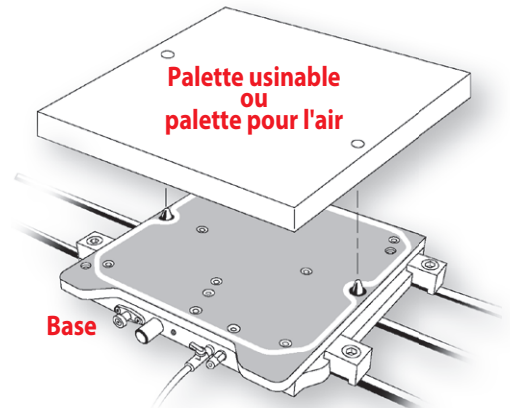


Pièce à usiner légère fixée sur le joint (bridage à plat). Vacmagic-300.



Deux bases à air accouplées pour le maintien de grandes pièces. Vacmagic-300.

*Investissement  
minime  
s'amortissant  
en moins d'un  
trimestre!*



## Caractéristiques

- Puissance de serrage 9 ~10 Newtons/cm<sup>2</sup>.
- Précision 0,02 en **x et y** d'une palette à l'autre. Pour une même palette, re-positionnée, l'axe z ne varie pas.
- Tolérance épaisseur entre deux palettes ± 0,013.
- Pression 5 bars - 55 litres / min.
- Commutateur de sécurité basse pression inclus.
- Indicateur de vide inclus.
- Goupilles de positionnement traitées incluses.

### Vacmagic-100

Dimensions	L	ℓ	H
Base	315	140	25
Palette usinable	318	150	25
Palette pour l'air <sup>(1)</sup>	360	315	16

### Vacmagic-300

Dimensions	L	ℓ	H
Base	323	330	35
Palette usinable	360	315	19
Palette pour l'air <sup>(1)</sup>	360	315	16

### Vacmagic-100

	Code	Prix €
Complet <sup>(1)</sup> avec 2 palettes usinables	<b>M 45300</b>	<b>3768,84 €</b>
Base à vide seule, avec commutateur et branchements	<b>M 45375</b>	<b>3466,02 €</b>
Palette usinable supplémentaire 318x150x25	<b>M 45325</b>	<b>222,55 €</b>

### Vacmagic-300

	Code	Prix €
Complet <sup>(1)</sup> avec 2 palettes usinables + 1 palette pour l'air	<b>M 45101</b>	<b>7746,87 €</b>
Base à vide seule, avec commutateur et branchements	<b>M 45175</b>	<b>5770,62 €</b>
Palette usinable supplémentaire 360x315x19	<b>M 45130</b>	<b>610,51 €</b>

### Accessoires communs aux Vacmagic 100 et 300

	Code	Prix €
Grande palette usinable 380x380x25	<b>M 45135</b>	<b>666,44 €</b>
Palette pour l'air <sup>(2)</sup> 360x315x16	<b>M 45150</b>	<b>755,22 €</b>
Joint d'étanchéité L = 1,5 m (2)	<b>M 45110</b>	<b>16,66 €</b>
Bride large de montage	<b>M 22815</b>	<b>43,78 €</b>

(1) Avec brides, raccords, joints tube et tous éléments pour son montage sur site.

(2) Pour le bridage à plat de la pièce à usiner.

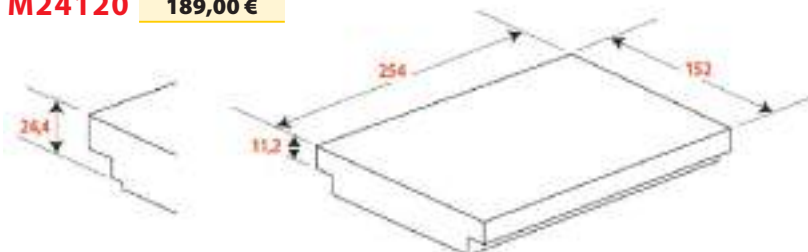




## Palette pour étaux

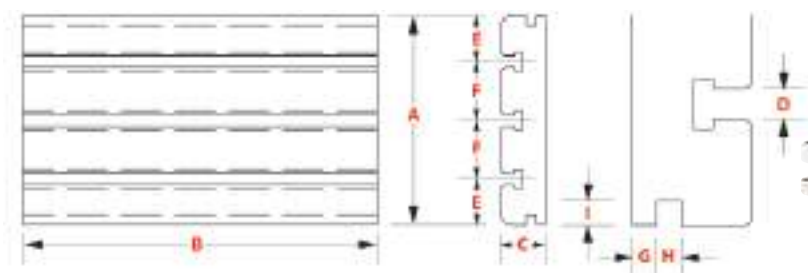
Transformez votre étau en palettiseur.  
 Changement rapide.  
 Déchargement / chargement en temps masqué. Aluminium.

Code **M24120** Prix **189,00 €**



## Tables rainurées

- Pour palettisation avec les bridages Mitee-Bite.
- Fixation directe sur machines ou étaux.
- Tables aluminium à 3 rainures.

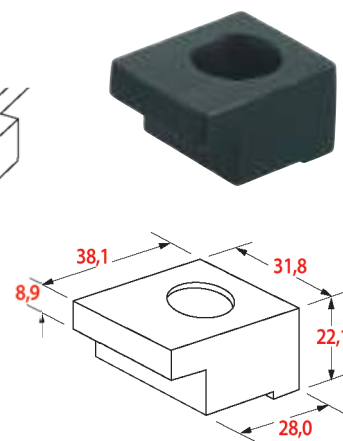
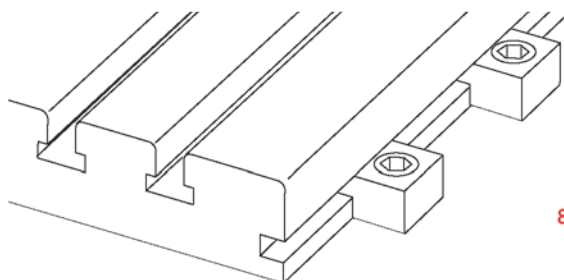


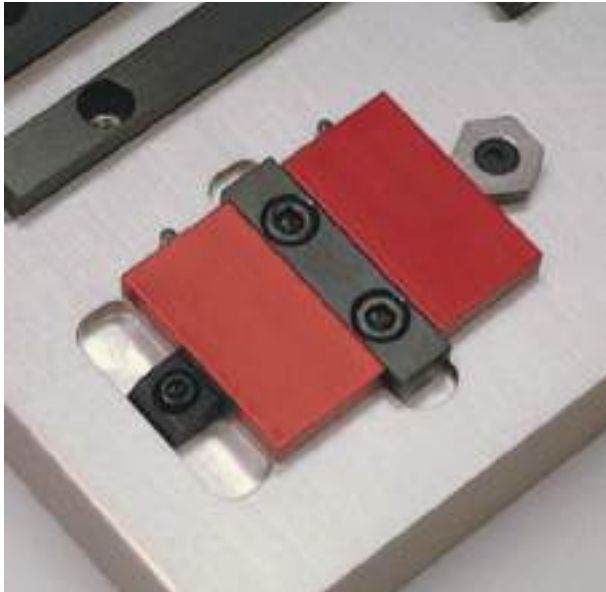
Rainure D	A	B	C	E	F	G	H/I	Poids kg	Code	Prix €
16	228	330	38	50,8	63,5	12,7	12,7	6,1	<b>M 22913</b>	<b>494,97 €</b>
16	228	457	38	50,8	63,5	12,7	12,7	8,5	<b>M 22918</b>	<b>689,55 €</b>
16	228	610	38	50,8	63,5	12,7	12,7	10,6	<b>M 22924</b>	<b>919,41 €</b>

## Bride de montage

Pour le montage des tables rainurées sur tous types de machines ou palettiseurs.  
 Vis de fixation M12 pour rainure de 16 mm.

Code **M 22810** Prix **46,22 €**



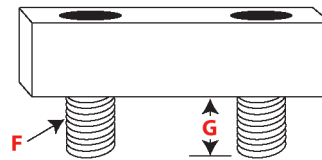
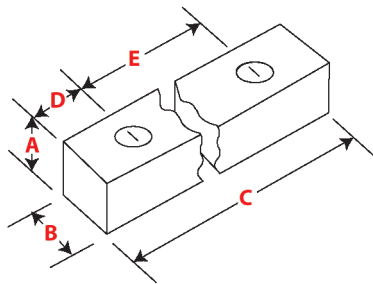
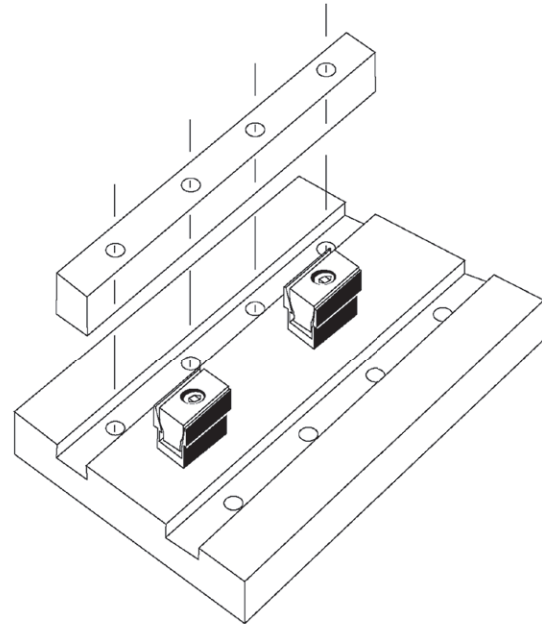
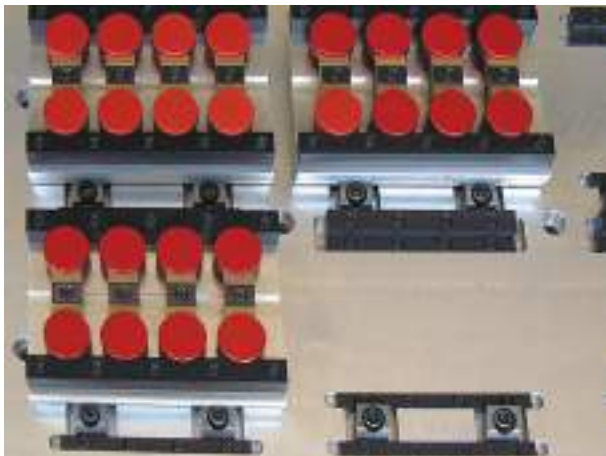


## Rails de positionnement

Ces rails de positionnement facilitent la mise en œuvre des brides. Ils sont facilement modifiables lors de l'utilisation de brides usinables.

### Mise en place aisée :

- Usiner une rainure.  
Sa profondeur déterminera la hauteur utile du rail.
- Percer et tarauder les trous de positionnement.
- Goupiller le rail à son support pour une plus grande rigidité de l'ensemble.
- Pour brider des pièces cylindriques, usiner les brides et le rail ensemble, après montage.



A	B + 0,012	C	D	E	F	G	Nombre de trous	Code	Prix €
12	15	50	15	20	M6	11	2	<b>M 83200</b>	<b>42,56 €</b>
12	15	100	20	30	M6	11	3	<b>M 83210</b>	<b>66,27 €</b>
12	15	150	30	30	M6	11	4	<b>M 83220</b>	<b>90,00 €</b>
12	15	250	25	50	M6	11	5	<b>M 83240</b>	<b>117,97 €</b>
18	24	75	20	35	M10	18	2	<b>M 83260</b>	<b>76,01 €</b>
18	24	150	30	30	M10	18	4	<b>M 83280</b>	<b>122,83 €</b>
18	24	250	25	50	M10	18	5	<b>M 83300</b>	<b>147,15 €</b>



# Pièces détachées pour bridage mécanique

## Vis excentrées

Code	Pour bride	Pack	Prix € 1 pack
<b>M 50363</b>	M 50204	10 pcs	<b>55,33 €</b>
<b>M 50364</b>	M 50205	4 pcs	<b>63,24 €</b>
<b>M 50365</b>	M 50206 M 50506	10 pcs	<b>62,64 €</b>
<b>M 50366</b>	M 50207	4 pcs	<b>79,04 €</b>
<b>M 50367</b>	M 50208	10 pcs	<b>62,64 €</b>
<b>M 50368</b>	M 53140 M 54110	4 pcs	<b>65,07 €</b>
<b>M 50369</b>	M 50210 - 50510 M 82584	10 pcs	<b>64,45 €</b>
<b>M 50371</b>	M 50212 - 50512 M 82588 - M 951..	8 pcs	<b>71,14 €</b>
<b>M 50372</b>	M 54112	4 pcs	<b>35,50 €</b>
<b>M 50373</b>	M 50216 - 50516 M 82592	4 pcs	<b>57,77 €</b>
<b>M 50374</b>	M 54116	4 pcs	<b>96,07 €</b>



## Vis de blocage pour usinage de brides

Code	Pour bride	Pack	Prix € 1 pack
<b>M 50806</b>	M 50506	4 pcs	<b>34,65 €</b>
<b>M 50810</b>	M 50510	4 pcs	<b>36,49 €</b>
<b>M 50812</b>	M 50512	4 pcs	<b>48,05 €</b>
<b>M 50816</b>	M 50516	4 pcs	<b>76,01 €</b>



## Crampon hexagonal

Code	Pour bride	Pack	Prix € 1 pack
<b>M 10580</b>	M 50204	10 pcs	<b>41,95 €</b>
<b>M 10582</b>	M 50206	10 pcs	<b>44,39 €</b>
<b>M 10583</b>	M 50205	4 pcs	<b>42,56 €</b>
<b>M 10584</b>	M 50208	10 pcs	<b>46,82 €</b>
<b>M 10585</b>	M 50207	4 pcs	<b>44,99 €</b>
<b>M 10586</b>	M 50210	10 pcs	<b>48,64 €</b>
<b>M 10590</b>	M 50212	8 pcs	<b>51,68 €</b>
<b>M 10592</b>	M 50216	4 pcs	<b>34,65 €</b>



## Crampon cylindrique

Code	Pour bride	Pack	Prix € 1 pack
<b>M 12584</b>	M 82584	8 pcs	<b>155,67 €</b>
<b>M 12588 B</b>	M 82588	8 pcs	<b>155,66 €</b>
<b>M 12592</b>	M 82592	4 pcs	<b>90,60 €</b>



## Crampon usinable

Code	Pour bride	Pack	Prix € 1 pack
<b>M 10604</b>	M 50506	4 pcs	<b>59,58 €</b>
<b>M 10606</b>	M 50510	4 pcs	<b>69,31 €</b>
<b>M 10612</b>	M 50512	4 pcs	<b>80,88 €</b>
<b>M 10610</b>	M 50516	4 pcs	<b>91,83 €</b>



## Crampon carré

Code	Pour vis	Prix €
<b>M 21006</b>	M 10	<b>28,45 €</b>
<b>M 51016</b>	M 12	<b>28,45 €</b>
<b>M 21026</b>	M 16	<b>60,21 €</b>



## Joint

Code	Pour bride	Pour vis	Prix €
<b>M 20014</b>	M 56240 - 56245	M 12	<b>7,54 €</b>
<b>M 20016</b>	M 56250 - 56255	M 16	<b>8,02 €</b>



## Vis conique pour douille expansible

Code	Pour douille	Pack	Prix € 1 pack
<b>M 38001</b>	M 38000	4 pcs	<b>54,11 €</b>
<b>M 38002</b>	M 38050	4 pcs	<b>54,11 €</b>
<b>M 38010</b>	M 38100	4 pcs	<b>59,58 €</b>
<b>M 38020</b>	M 38150	4 pcs	<b>66,27 €</b>
<b>M 38032</b>	M 38200	4 pcs	<b>67,49 €</b>
<b>M 38042</b>	M 38250	4 pcs	<b>87,57 €</b>
<b>M 38052</b>	M 38300 M 38350	4 pcs	<b>109,45 €</b>
<b>M 38072</b>	M 38400 M 38450	4 pcs	<b>114,93 €</b>



## Tasseau en "T" avec vis

Code	Pour rainure	Pack	Prix € 1 pack
<b>M 50708</b>	8 mm	2 pcs	<b>58,37 €</b>
<b>M 50710</b>	10 mm	2 pcs	<b>58,37 €</b>
<b>M 50712</b>	12 mm	2 pcs	<b>58,37 €</b>
<b>M 50714</b>	14 mm	2 pcs	<b>58,37 €</b>
<b>M 50716</b>	16 mm	2 pcs	<b>58,37 €</b>
<b>M 50718</b>	18 mm	2 pcs	<b>66,89 €</b>
<b>M 50720</b>	20 mm	2 pcs	<b>69,93 €</b>
<b>M 50722</b>	22 mm	2 pcs	<b>106,41 €</b>



## Profilé usinable

Code	Pour bride	Prix €
<b>M 60140</b>	M 80050	<b>25,78 €</b>
<b>M 60125</b>	M 80075	<b>31,13 €</b>
<b>M 60135</b>	M 80100	<b>44,99 €</b>
<b>M 60160</b>	M 80150	<b>101,55 €</b>
<b>M 60180</b>	M 80200	<b>164,17 €</b>



## Plaque de maintien pour usinage

Code	Pour bride	Prix €
<b>M 60143</b>	M 80050	<b>10,94 €</b>
<b>M 60145</b>	M 80075	<b>12,04 €</b>
<b>M 60155</b>	M 80100	<b>13,98 €</b>
<b>M 60165</b>	M 80150	<b>18,48 €</b>
<b>M 60185</b>	M 80200	<b>31,13 €</b>



## Profilé compact

Code	Pour bride	Pack	Prix € 1 pack
<b>M 60205</b>	M 80250	6 pcs	<b>65,00 €</b>
<b>M 60207</b>	M 80375	6 pcs	<b>70,00 €</b>
<b>M 60210</b>	M 80500	8 pcs	<b>48,05 €</b>
<b>M 60220</b>	M 80750	6 pcs	<b>61,42 €</b>
<b>M 60230</b>	M 81000	4 pcs	<b>42,56 €</b>
<b>M 60240</b>	M 81500	2 pcs	<b>112,50 €</b>
<b>M 60245</b>	M 82000	2 pcs	<b>144,71 €</b>



## Coinceur

Code	Pour bride	Pack	Prix € 1 pack
<b>M 60305</b>	M 80250	6 pcs	<b>59,00 €</b>
<b>M 60307</b>	M 80375	6 pcs	<b>69,00 €</b>
<b>M 60310</b>	M 80500	8 pcs	<b>92,42 €</b>
<b>M 60320</b>	M 80750	6 pcs	<b>77,83 €</b>
<b>M 60330</b>	M 81000	4 pcs	<b>77,83 €</b>
<b>M 60340</b>	M 81500	2 pcs	<b>124,04 €</b>
<b>M 60350</b>	M 82000	2 pcs	<b>214,05 €</b>

