



**WeASSiST**

---

**OPTIMISATION DES PROCESSUS  
EN UNE MINUTE**

**DIGITAL.  
BASÉ SUR LE CLOUD.  
ÉVOLUTIF.**



## **POSEZ-VOUS ÉGALEMENT LA QUESTION :**

Comment puis-je non seulement garder une vue d'ensemble cohérente de ma production et de ma logistique, mais aussi l'améliorer durablement ?

## **NOUS AVONS LA RÉPONSE :**

Avec **WeASSIST** de Werma, votre solution numérique pour la surveillance et l'optimisation des processus : pour une visibilité en temps réel.

---

## **WeASSIST:**

# **TOUT SIMPLEMENT PERFORMANT !**

---

**Transparence totale**  
sur tous les postes de  
travail, états machines  
et installations.




---

**Aperçu actualisé** de l'état  
de la commande, des  
manques de matériel et  
des dysfonctionnements  
pour une résolution rapide  
des problèmes.







**Documentations et  
rapports** pour  
l'optimisation permanente  
de vos processus en  
quelques clics.



# **WeASSIST.** **ÉQUIPEMENT** **SUPPLÉMENTAIRE** **PLUG & PLAY**



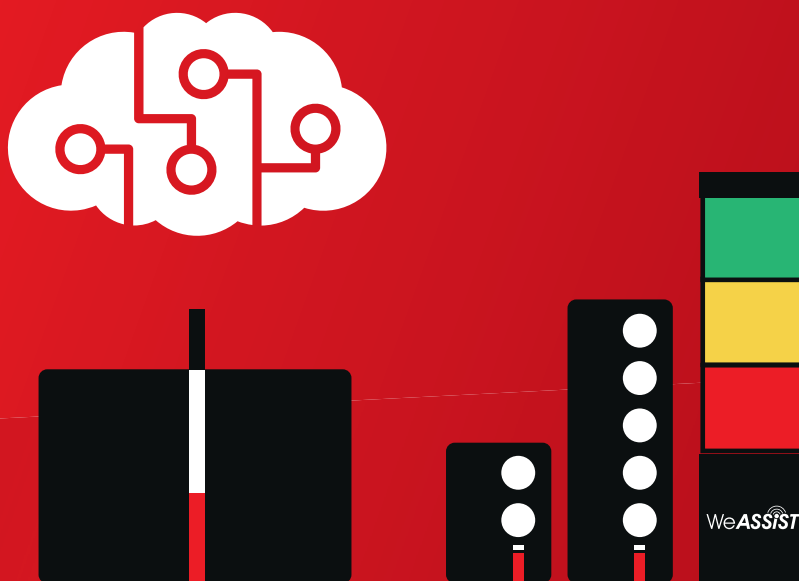
# LA NOUVELLE GÉNÉRATION : MATÉRIEL ET LOGICIEL POUR OPTIMISATION DES PROCESSUS

**WeASSIST** de WERMA est la solution intersectorielle basée sur le Cloud pour une surveillance complète et une optimisation intégrale de vos processus de production et logistiques. Vous gardez ainsi toujours un œil sur votre entreprise – en ligne et en temps réel. Vous pouvez identifier les problèmes à un stade précoce et vous vous améliorez un peu plus chaque jour. Cela présente de nombreux avantages pour votre entreprise, pour vos collaborateurs et pour vos clients.

Avec **WeASSIST** de WERMA, la mise en réseau devient votre avantage et l'industrie 4.0 votre réalité.

**Digitale. Basée sur le Cloud. Évolutive.**

## SERVICES CLOUD



# **WeASSIST** VOUS GARDEZ TOUJOURS UN ŒIL SUR VOTRE ENTREPRISE

**WeASSIST** est la **solution Plug & Play** innovante pour une **surveillance complète et durable de vos processus de production et de logistique** - basée sur le cloud, facile à installer, évolutive, rapidement et largement modulable. **WeASSIST** de WERMA est ainsi la solution idéale pour toutes les entreprises qui souhaitent bénéficier d'une transparence totale dans l'ensemble de la chaîne de création de valeur.

Toutes les données pertinentes sont mises à disposition de manière claire, indépendamment de la source (fabriquant, type et âge de machines ou postes de travail manuels). Contrairement aux systèmes complexes MDC/MES ou aux solutions IoT, **WeASSIST** permet de voir et d'évaluer facilement le moindre potentiel d'optimisation, en temps réel et en tout lieu.







# QUE SIGNIFIE OPTIMISATION DES PROCESSUS EN UNE MINUTE?

---

## C'est très simple.

Installer, configurer et commencer – en à peine une minute !

RAISON 01

---

## Une solution robuste et standardisée.

En une minute avec des tableaux de bord individualisés.

RAISON 02

---

## Matériel et logiciel tout-en-un.

Solution prête à l'emploi en une minute.

RAISON 03

---

## Une solution Retrofit :

Intégrez-la aux structures existantes en une minute.

RAISON 04



---

# VIDÉO



## OPTIMISATION DES PROCESSUS EN UNE MINUTE

Digitale. Basée sur le Cloud.  
Évolutive.



---

**Partout et à tout moment  
avec chaque appareil :**

Obtenez une vue d'ensem-  
ble en une minute grâce à la  
solution basée sur le Cloud.

**RAISON 05**

# UNE MINUTE UNE BOITE



**COMMANDEZ DÈS  
MAINTENANT VOTRE  
KIT de démarrage  
EN MOINS D'UNE  
MINUTE !**

**CONTENU :**

- 1 Gateway
- 1 colonne lumineuse avec émetteur-récepteur et AndonCONTROL pour tests manuels
- 1 élément de raccordement pour l'intégration sur les machines

Il vous suffit de scanner le  
code QR et de commander :







**WeASSIST S'INTÈGRE  
PARFAITEMENT DANS VOTRE  
SYSTÈME ET À VOTRE  
WORKFLOW**



# WeASSIST – POUR UN DÉMARRAGE RAPIDE

## OPTIMISATION DES PROCESSUS EN UNE MINUTE :

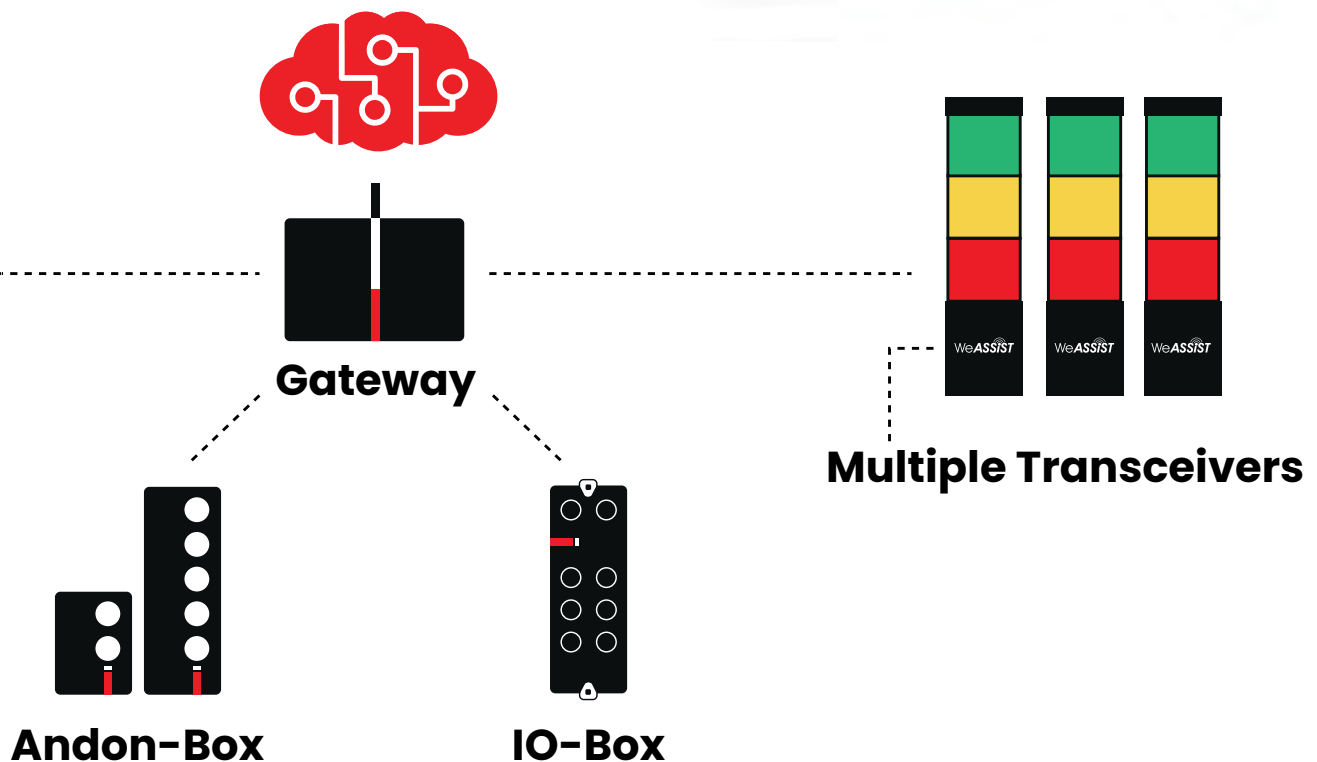
1. Intégrer le matériel aux postes de travail et aux machines
2. Activer l'accès au logiciel
3. Configuration du matériel, des logiciels et des tableaux de bord, affectation des rôles et des utilisateurs
4. Connaître immédiatement l'état de la production et ses analyses



## LE FILM :



**Les émetteurs-récepteurs et boîtiers Andon** signalent l'état des machines et des postes de travail directement dans le logiciel via la passerelle.



### Les problèmes sont immédiatement visibles

– à tout moment et où que vous soyez, grâce à une solution cloud qui ne nécessite aucune tâche informatique.

02

Grâce aux analyses, il est possible de gérer l'optimisation des processus – Celle-ci n'a jamais été aussi simple.

03



# APERÇU DES COÛTS



**CALCULEZ DÈS  
MAINTENANT VOS  
AVANTAGES ÉCONOMIQUES  
AVEC WeASSIST.**

Il suffit de scanner le code  
QR puis de calculer :







**MATERIAL FLOW**

**JO**

**EFF**

**QUALITY**

**SAFETY**

**OVERVIEW**





# Produktionsmonitor

## Production



## Gerät: Hermle C22

Dauer



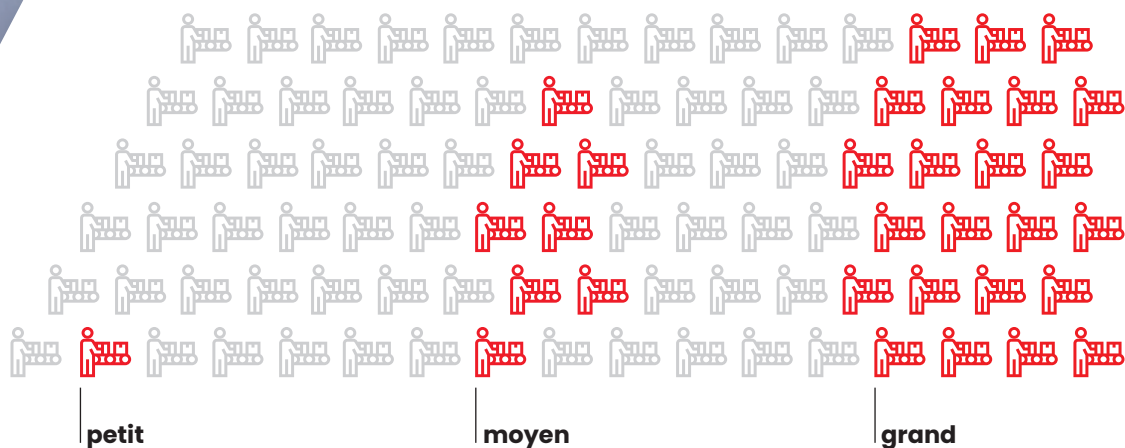
## Aktuelle Vorfälle

- Material is missing  
Arburg 630 A/H  
vor 22 Minuten  
menschlicher Fehler
- Machine stopped  
Hermle C22  
vor 2 Stunden  
Werkzeug abgenutzt
- Production stop  
Hermle C22  
vor einem Tag  
Stromausfall

## Gerät: Hermle C22

Dauer





# LES GRANDS CHANGEMENTS SONT SOUVENTS BASES SUR DES SOLUTIONS MODESTES !

**FLEXIBLE, PERSONNALISÉ ET EXTENSIBLE –  
OU TOUT SIMPLEMENT PARFAITEMENT ADAPTÉ.**

**WeASSIST** vous offre toutes les possibilités d'optimisation individualisées et sur mesure de vos processus. Vous voulez commencer petit, moyen ou grand ? Vous voulez évoluer rapidement et de manière flexible ?  
Pas de problème !

Choisissez votre **solution WeASSIST** selon le principe modulaire évolutif, adapté à votre infrastructure de fabrication ou d'expédition spécifique.

Avec **WeASSIST**, faites **dès maintenant** le premier pas vers l'optimisation durable de vos processus.



# VOS APPLICATIONS NOS SOLUTIONS

## 01 POSTES DE TRAVAIL MANUEL

En ces temps de flexibilité croissante, les postes de travail manuels gagnent en importance. Il est donc d'autant plus important d'avoir des systèmes d'appel et d'annonce efficaces. Avec **WeASSIST**, vous bénéficiez d'une vue d'ensemble et de processus fluides, de l'approvisionnement en matériaux jusqu'au produit fini.



## 02 MACHINES ET INSTALLATIONS

Lorsque nous parlons de performance, nous devons aussi rendre les processus visibles et les optimiser de manière systématique. **WeASSIST** est votre compagnon numérique – basé sur le Cloud, modulable, évolutif.



## 03 LOGISTIQUE D'EXPÉDITION

Les flux de marchandises dans le monde entier ont considérablement augmenté. Une logistique d'expédition performante ne dépend pas seulement de la rapidité, mais aussi de l'organisation des processus. Avec **WeASSIST**, vous optez pour une solution parfaite et prête à l'emploi.



**« Les premiers essais avec WeASSIST ont déjà été tellement prometteurs que nous utiliserons également cette solution sur notre prochaine ligne de montage SMD, qui sera mise en service dans quelques semaines. »**

Michel Wucher, Directeur de production SMD chez VEGA Grieshaber KG

## **DES QUESTIONS ? NOUS SOMMES À VOTRE DISPOSITION !**

### **OFFRE PERSONNALISÉE**

De nombreux clients font déjà confiance aux solutions de WERMA. Grâce à nous, votre production et votre logistique sont plus sûres et plus efficaces. Nous vous conseillons volontiers personnellement.

Votre interlocuteur personnel pour la Suisse, la France, l'Italie, le Benelux, le Royaume-Uni, les États-Unis ou la Chine.



Votre interlocuteur pour l'Allemagne et les autres pays.



### **ÉVÈNEMENTS WERMA**

Nous vous invitons à découvrir WERMA en direct ou à en savoir plus lors de l'un de nos webinaires. Vous trouverez ici un aperçu de tous les rendez-vous.



### **SUPPORT**

Notre support technique se tient à votre disposition pour toute question concernant l'installation et les logiciels.

**SUPPORT@WERMA.COM**

**SUPPORT-HOTLINE: +49(0) 7424 9557-222**

**WERMA Signaltechnik GmbH + Co. KG**

Dürbheimer Str. 15  
D-78604 Rietheim-Weilheim  
Phone + 49 74 24 95 57- 0 | Fax + 49 74 24 95 57- 44  
www.werma.com | info@werma.com

**WERMA Signaltechnik**

Niederlassung Neuhausen am Rhf.  
Rheingoldstrasse 50  
8212 Neuhausen am Rheinfall  
Switzerland  
Phone + 41 52 674 00 60 | Fax + 41 52 674 00 66  
www.werma.com | info@werma.ch

**WERMA Italia S.r.l.**

Via dell'Artigianato 42  
29122 Piacenza  
Italy  
Phone +39 05 23 04 45 44  
www.werma.com | info@werma.it

**WERMA SARL**

56, Rue Colière  
69780 Mions  
France  
Phone + 33 4 72 22 37 37  
www.werma.com | info@werma.fr

**WERMA BENELUX**

Poortakkerstraat 41C  
9051 Sint-Denijs-Westrem  
Belgium  
Phone + 32 9 220 31 11  
www.werma.com | info@werma-benelux.com

**WERMA (UK) Ltd.**

11 Regent Park  
37 Booth Drive  
Park Farm Industrial Estate  
Wellingborough NN8 6GR  
Great Britain  
Phone + 44 15 36 48 69 30 | Fax + 44 15 36 51 48 10  
www.werma.com | uksales@werma.co.uk

**WERMA USA Inc.**

1266 Oakbrook Drive, Suite A  
Norcross, GA 30093 USA  
Phone +1 (470) 361-0600  
www.werma.com | us-info@werma.com

**WERMA (Shanghai) Co., Ltd.**

Building 8, No. 85, Mingnan Road, Songjiang,  
Shanghai, P. R. C  
201613  
Phone +86 (0) 21 /5774-0022 | Fax +86 (0) 21 /5774-6601  
www.werma.com.cn | info@werma.com.cn



03/22 · 540 000 059 · F