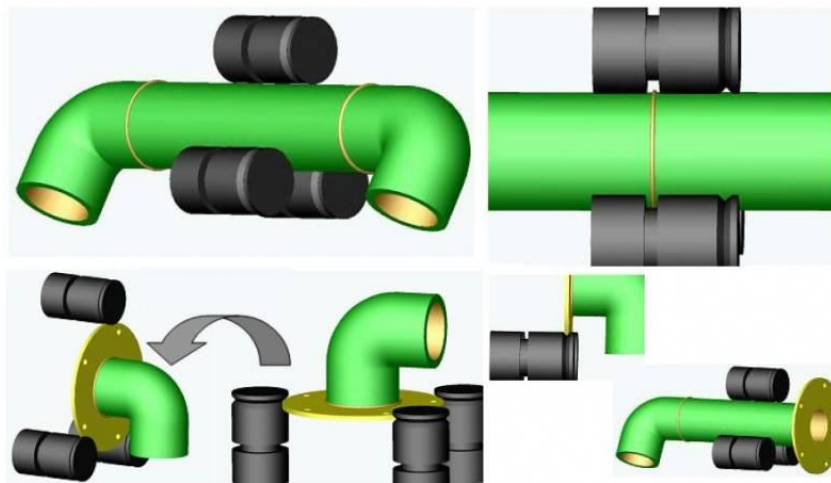




## VIREURS 3 Galets MODELE CSTA U600 MANUEL ou ELECTRIQUE



**Exemple d'applications :**



© Copyright 2019 C.S.T.A.

Reproduction, modification et diffusion intégrale ou partielle interdite sans accord écrit de la société C.S.T.A. SAS

### Coupage Soudage & Techniques Avancées

11 rue des Ménos - ZA.des Pédras - 44117 Saint André des Eaux  
Tél. : +33 2 40 01 22 33 - Fax : +33 2 40 01 22 43  
SIRET 351 136 296 00024 – Code APE 4669B  
TVA FR : 55 351 136 296  
[www.csta.fr](http://www.csta.fr) - [info@csta.fr](mailto:info@csta.fr)

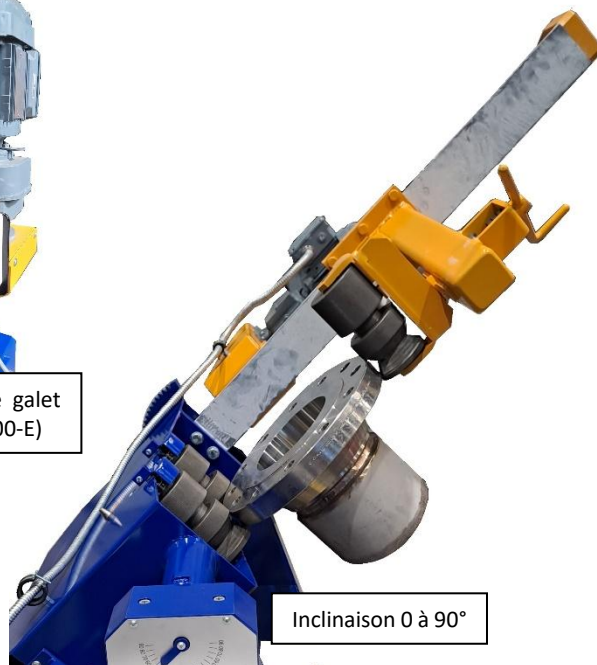


### Caractéristiques techniques :

Modèle :	CSTA U600 E	CSTA U600 M
Capacité de charge, Vertical :	500 kg	
Capacité de charge, Horizontal :	1 000 kg	
Capacité Diamètres :	20 mm à 600 mm	
Orientation (inclinaison) :	<b>Electrique</b>	Manuel (volant)
Serrage contre Galet :	<b>Electrique</b>	Manuel (volant)
Masse tournante sur contre Galet :	Oui, 300A	
Vitesse de rotation (tangentielle) :	0 à 100 cm/min	
Type de galets :	Acier (Inox ou Caoutchouc en option)	
Interrupteur d'alimentation générale	●	●
Arrêt d'urgence	●	●
Voyant mise sous tension	●	●
Bouton Descente / Montée contre galet (Serrage)	●	
Bouton Orientation : 0-45° d'un côté / 0-90° de l'autre	●	
Bouton Sens de rotation des galets	●	●
Potentiomètre vitesse de rotation	●	●
Marche / Arrêt rotation :	Pédale au pied (cde à distance + câble)	
Alimentation Électrique :	400V / 3Ph	230V / 1Ph



Serrage contre galet électrique (U600-E)



Inclinaison 0 à 90°



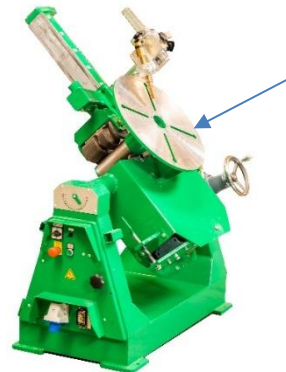
Galets en 'V' pour serrage bride



## Options et Accessoires :



**502 : Chandelle support de tubes longs**  
**502a : 2 galets caoutchouc pour chandelle**



**504 : Plateau tournant**



**Support de torche (505 fixe et 505 2axes)**  
**Colliers de guidage (507 & 507a pour inox)**



**Support de coude sur coude (506)**



**Kit 3 Galets caoutchouc (508)**  
**Kit 3 galets Inox (509)**



**Galets (caoutchouc) pour coude à sections (508a)**