



Description

Matière :

Plastique.

Bornes de contact en AgNi.

Finition :

cadre frontal argenté.

LED blanche intégrée.

Nota :

Bouton-poussoir à impulsion de forme ronde avec contacteur intégré et raccords pour connecteurs plats (utiliser des douilles à fiche plate partiellement ou totalement isolées). Avec capuchon pour bouton et LED blanche intégrée. La couleur est celle de l'anneau coloré.

Nos boutons-poussoirs se distinguent par leur forme plate et leur design ergonomique. Ils ont un diamètre de montage de 22,3 mm et sont faciles à monter. Ces boutons répondent à toutes les normes en vigueur.

Certifications / normes respectées :

CCC, CE, cURus, DNVGL, ENEC10, VDE, UKCA.

EN 60947-5-1, EN 61058-1.

Données techniques :

Position de montage : libre.

Durée de vie mécanique : 1 000 000 cycles de commutation.

Durée de vie électrique : 1 000 000 cycles de commutation à la charge nominale.

Plage de température :

Température de stockage : -40 °C à +80 °C.

Température de service : -25 °C à +70 °C.

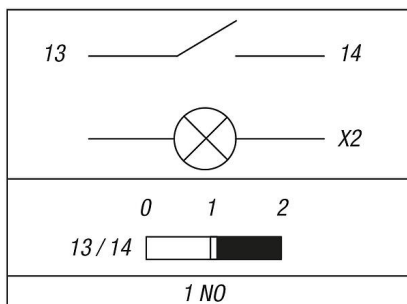
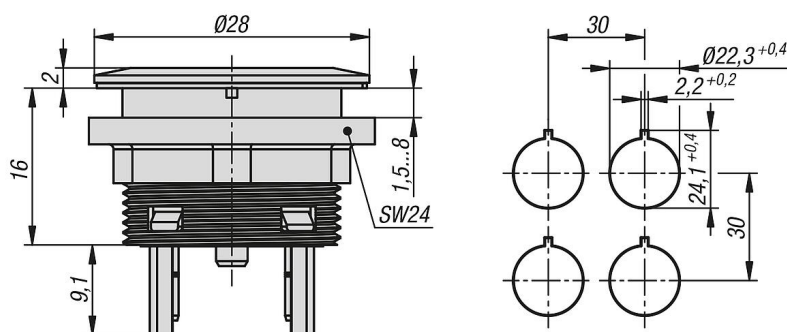
Accessoires :

Boîtiers de montage 81200, 81200-05.

81000-06 Bouton-poussoir avec anneau lumineux, version à encastrer, Ø 22,3 mm, raccordement par connecteur plat, compact



Dessins



Données électriques conformes à la norme CEI/EN 60947-5-1 (VDE 0660 partie 200)		
	Courant alternatif	Courant continu
Catégorie d'utilisation	AC15 B300	DC13 Q300
Tension d'isolation assignée U_i	250 V	250 V
Tension de service assignée U_e	240 V / 120 V	250 V / 125 V / 60 V / 24 V
Courant de service assigné I_e	1,5 A / 3 A	0,27 A / 0,55 A / 1 A / 2 A
Capacité de commutation	10Ie	1,1Ie
Courant continu thermique	5 A	

Données électriques conformes à la norme IEC/EN 61058-1 (VDE 0630 partie 1)	
Tension assignée U_e	250 V~
Courant assigné I_e	6 (4) A

Aperçu des articles

Bouton-poussoir avec anneau lumineux, version à encastrer, Ø 22,3 mm, raccordement par connecteur plat, compact

Référence	Couleur des composants	Type de raccordement	Nombre de contacts à ouverture NC	Nombre de contacts à fermeture NO	Couple de serrage Écrou de montage Nm	Série
81000-06-10111	blanc	connecteur plat 2,8 x 0,5 mm	-	1	1,3-1,9	kompakt
81000-06-10112	rouge	connecteur plat 2,8 x 0,5 mm	-	1	1,3-1,9	kompakt
81000-06-10113	vert	connecteur plat 2,8 x 0,5 mm	-	1	1,3-1,9	kompakt
81000-06-10114	jaune	connecteur plat 2,8 x 0,5 mm	-	1	1,3-1,9	kompakt

81000-06 Bouton-poussoir avec anneau lumineux, version à encastrer, Ø 22,3 mm, raccordement par connecteur plat, compact



Aperçu des articles

Référence	Couleur des composants	Type de raccordement	Nombre de contacts à ouverture NC	Nombre de contacts à fermeture NO	Couple de serrage Écrou de montage Nm	Série
81000-06-10115	bleu	connecteur plat 2,8 x 0,5 mm	-	1	1,3-1,9	kompakt

Référence	Éclairable	Course d'actionnement en mm	Définition	Résistivité de contact m Ohm	Montage-Ø
81000-06-10111	oui	2,3	X1 anode, X2 cathode	<20	22,3
81000-06-10112	oui	2,3	X1 anode, X2 cathode	<20	22,3
81000-06-10113	oui	2,3	X1 anode, X2 cathode	<20	22,3
81000-06-10114	oui	2,3	X1 anode, X2 cathode	<20	22,3
81000-06-10115	oui	2,3	X1 anode, X2 cathode	<20	22,3

Référence	Douille de la lampe	Tension max. de la lampe	Anneau lumineux	Tension min. V	Courant min. mA	Temps de rebondissement ms
81000-06-10111	LED intégrée	30V AC/DC	blancs	5	1	<10
81000-06-10112	LED intégrée	30V AC/DC	rouges	5	1	<10
81000-06-10113	LED intégrée	30V AC/DC	verts	5	1	<10
81000-06-10114	LED intégrée	30V AC/DC	jaunes	5	1	<10
81000-06-10115	LED intégrée	30V AC/DC	bleus	5	1	<10

Référence	Puissance max. de la lampe	Numéro de référence	Indice de protection	Degré de pollution	Catégorie de surtension
81000-06-10111	14 mA (pour 24 V CC)	STLRWI	IP65/IP67	2	II
81000-06-10112	14 mA (pour 24 V CC)	STLRRI	IP65/IP67	2	II
81000-06-10113	14 mA (pour 24 V CC)	STLRGI	IP65/IP67	2	II
81000-06-10114	14 mA (pour 24 V CC)	STLRYI	IP65/IP67	2	II
81000-06-10115	14 mA (pour 24 V CC)	STLRBI	IP65/IP67	2	II