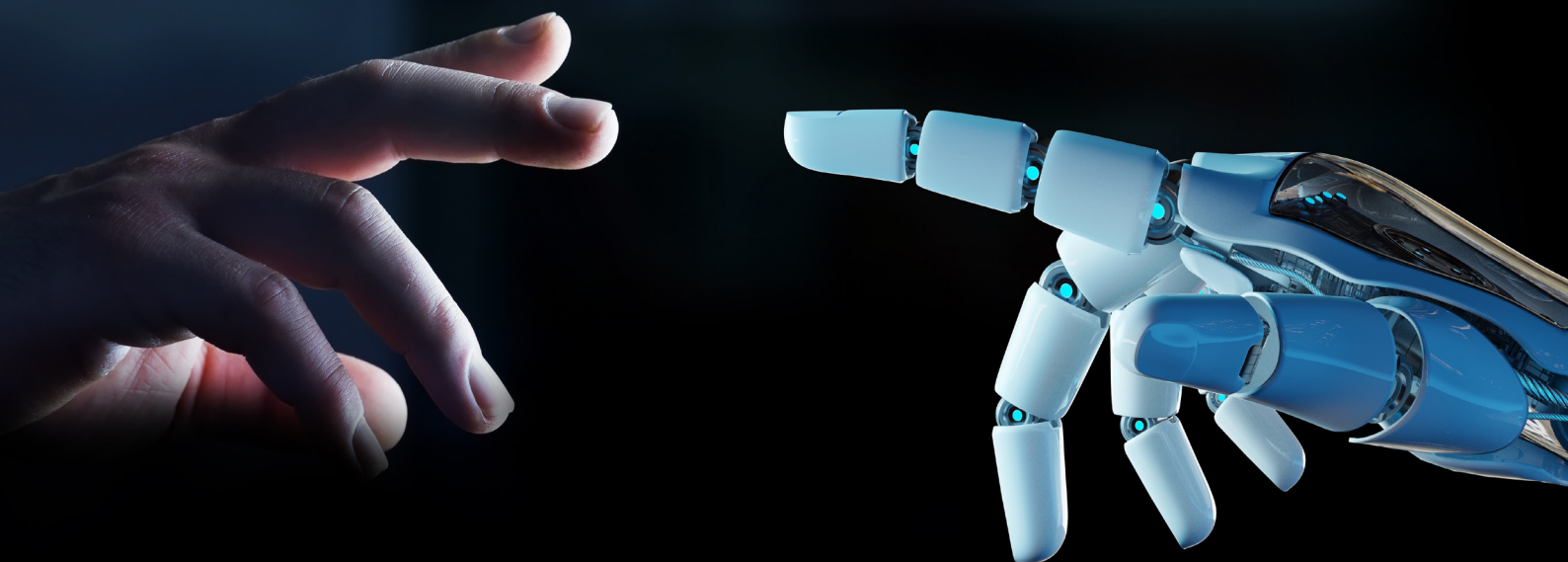


TRANSFORMEZ VOTRE QUOTIDIEN



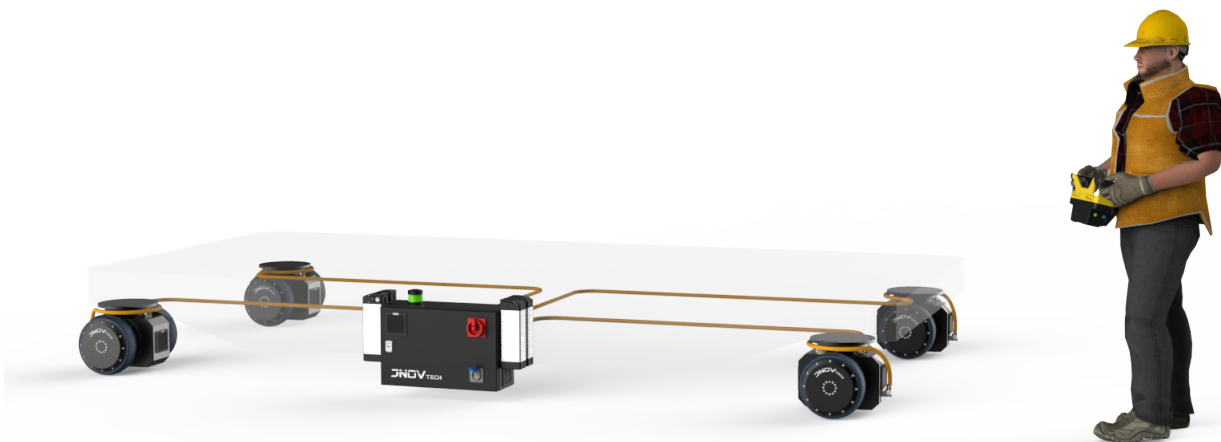
MDS

Modular Drive System
Système d'entraînement modulaire

WWW.JNOVTECH.COM

JNOVTECH

UNE SOLUTION HAUTE PERFORMANCE



Les systèmes d'entraînement modulaires de la gamme **MDS** permettent d'apporter une fonction de **mobilité haute performance** à des équipements **nouveaux ou existants**.

Celui-ci offre la possibilité de réaliser aussi bien des déplacements simples que complexes avec une **très grande précision** de positionnement.

La **compacité** du MDS garantit une intégration **rapide** grâce à son système de connexion «plug&play».

Cette solution couvre des charges allant de **1 à 30 tonnes** avec une **multitude de combinaisons** possibles.

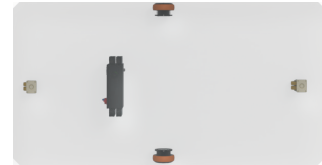
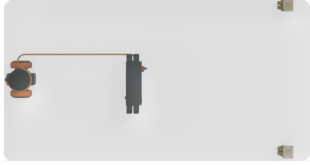
En option, un **système d'élévation** permet d'ajouter des fonctions de levage et d'inclinaison de précision. Ce qui offre la possibilité de réaliser des **opérations de manutention et d'assemblage** de composants avec le **même moyen**.

La gamme **MDS** permet de réaliser des équipements **innovants à haute valeur ajoutée** pour vos besoins d'aujourd'hui et de demain.

MODULAIRE - PLUG & PLAY

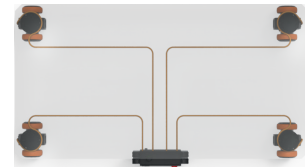
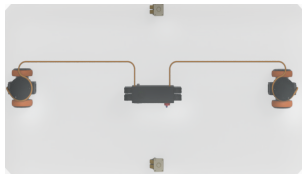


TRACTER



1 seule roue motrice directrice ou **2 roues indépendantes** pour procurer la traction nécessaire à un châssis équipé de roulettes stabilisatrices.

LEVER - DÉPLACER - POSITIONNER

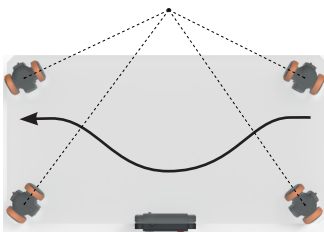


De 2 à 8 roues motrices directrices pour **déplacer et positionner** n'importe quelle charge avec des mouvements **multi-directionnels**.

L'ajout d'une fonction d'élévation permet de diversifier les usages du système tels que la réalisation d'opérations de **levage et inclinaison**

Modes de direction (dès 2 roues) *

MULTI - DIRECTIONNEL



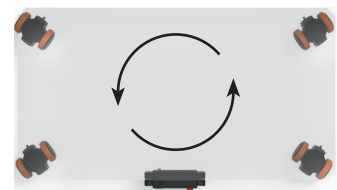
Mode voiture à 2 essieux directeurs :

Simple et intuitif, ce mode de direction naturel permet de naviguer dans des passages étroits.



Mode crabe :

Le mode crabe est plus adapté pour des approches latérales de positionnement. L'orientation des roues se fait en roulant ou à l'arrêt.



Mode autorotation :

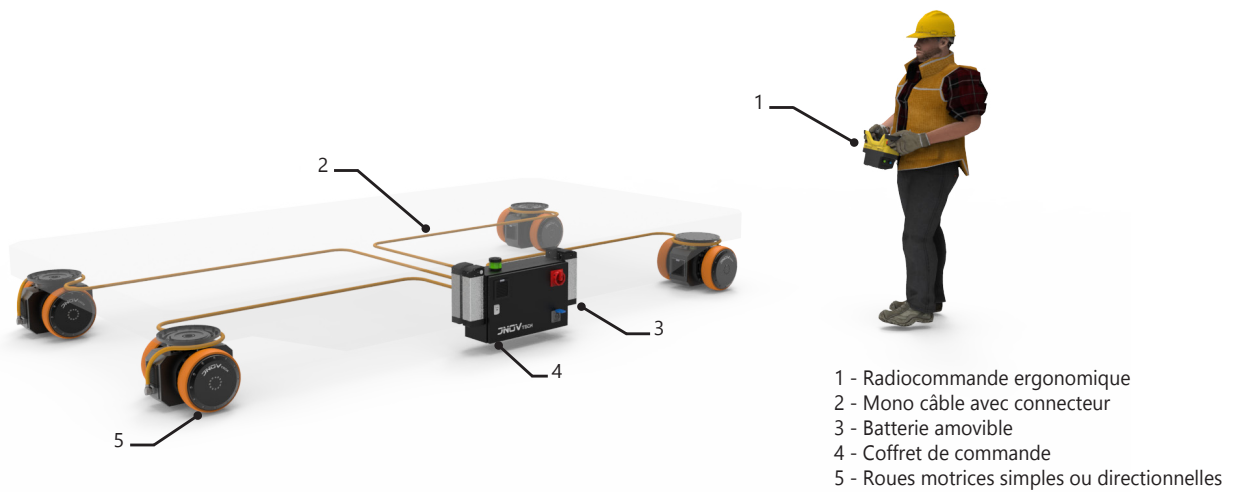
L'autorotation permet à l'opérateur d'orienter la charge pour des procédures d'alignement par exemple.

* Modes customisables disponibles

Principaux avantages

- + Modulaire
- + Plug & play
- + Multi-directionnel
- + Précis
- + Simple d'usage
- + Sécurisé
- + Économique
- + Délai d'intégration maîtrisé

Description

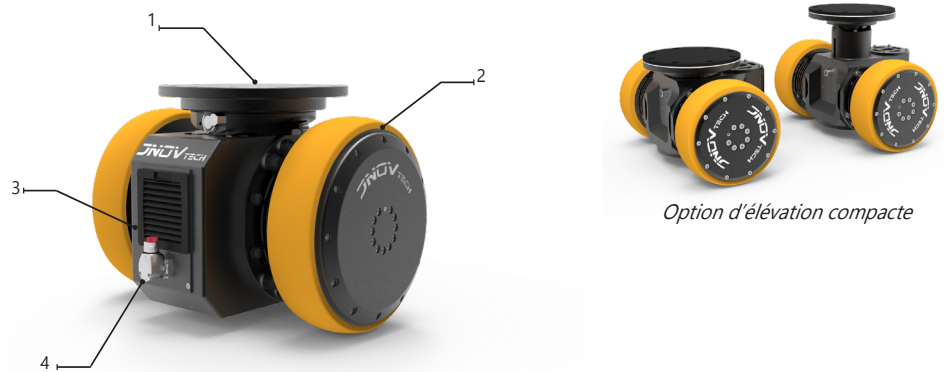


La mise en oeuvre du MDS est **simple et rapide** : aucune programmation n'est nécessaire, le raccordement des roues se fait par un seul connecteur.

Le coffret déporté intègre un pack **batterie amovible**, une prise de charge et des balises lumineuses. Ses dimensions réduites facilitent son intégration.

3 versions de roues sont disponibles : **Roue motrice & directrice - motrice & directrice préchargée - motrice & directrice à élévation intégrée**. Cela permet de composer le système au juste besoin.

Nos roues sont les plus **compactes** du marché. Elles embarquent une intelligence de dernière génération apportant des **performances** exceptionnelles, rendant le système **extrêmement modulaire** pour répondre à de multiples applications.



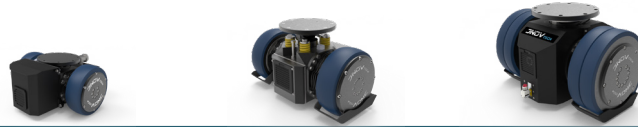
- 1 - Plateau rotatif articulé
 2 - Double roues motrices indépendantes
 3 - Intelligence embarquée
 4 - Connecteur hybride unique



Caractéristiques générales

Capacité unitaire	De 1 000 kg à 8 000 kg
Source d'énergie	Batterie Li-ion amovible, 1 000 m d'autonomie
Vitesse	De 1 mm/s à 2,5 km/h (40 m/mn)
Précision	< 1 mm
Course de levage (en option)	De 50 mm à 130 mm
Pente maximale d'utilisation	3 %
Environnement d'utilisation	Intérieur et extérieur (selon modèle)
Bandage de roue	Polyuréthane

Tailles disponibles



Modèle	Roue motrice et directrice (levage optionnel)		
Capacité de levage et traction	1 000 kg	4 000 kg	8 000 kg
Hauteur x Largeur (mm)*	170 x 310	305 x 530	410 x 650

* Selon version

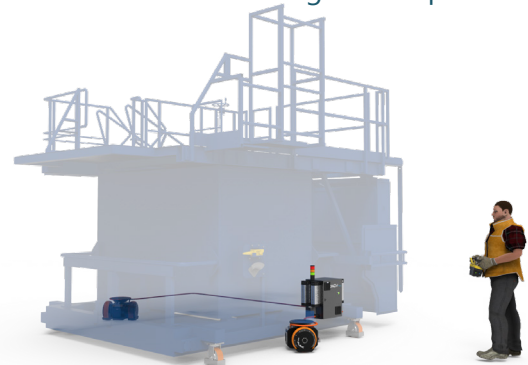
Applications

Compte tenu de leur flexibilité, les systèmes d'entraînement **MDS** sont utilisables dans de nombreux cas de figure.

Ils permettent des opérations de déplacement et de positionnement au sein de lignes de productions industrielles.

Motorisation de moyens d'accès sur ligne de production pour l'industrie aéronautique.

«MDS-2x4TP intégrant 2 roues Motrices & Directrices préchargées. Il permet de déplacer des accès de grandes dimensions pesant jusqu'à 8T en toute sécurité»



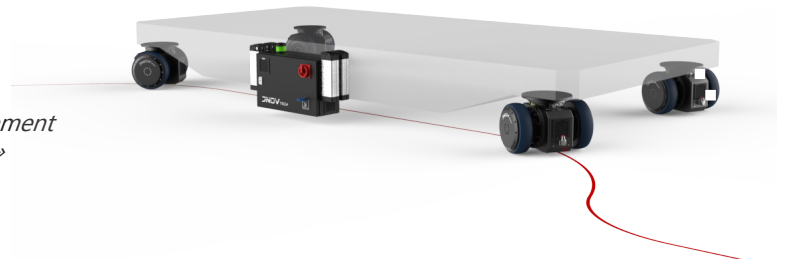
Motorisation de bâtis de manutention et d'assemblage de composants d'éoliennes offshore.

«MDS-4x8TL intégrant 4 roues Motrices & Directrices à élévation intégrée. Il permet de déplacer mais aussi de lever et d'incliner le bâti. Permettant ainsi de manutentionner et d'assembler avec le même moyen les composants d'éoliennes pesant jusqu'à 25T. Tout cela avec une précision millimétriques»

Option

Guidage semi automatique

« Ajout d'un mode permettant un déplacement suivant une trajectoire définie au sol »



Contacts

✉ sales@jnovtech.com

☎ +33 5 36 03 04 17