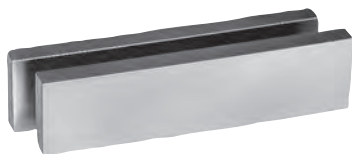


# Cales parallèles

DIN 6346



**Matière :**

Acier.

**Finition :**

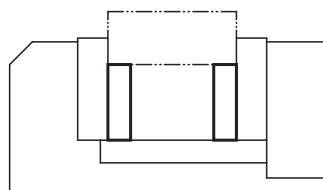
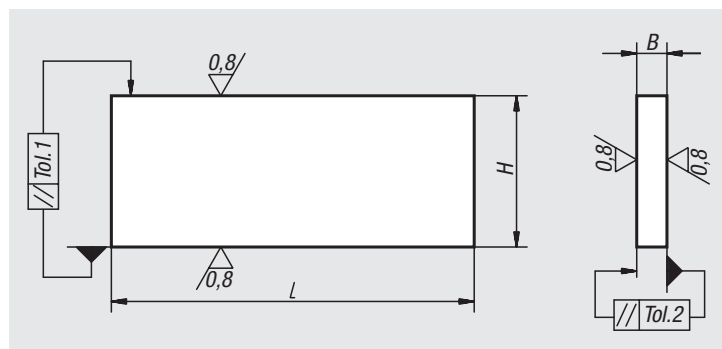
Acier trempé et rectifié, classe de précision 1, tolérance par paire : IT 5, tolérance des cotes nominales selon DIN ISO 2768-mK.

**Exemple de commande :**

nlm 03200-10

**Sur demande :**

Possibilité de livraison de plusieurs paires.



Référence	H	Tolérance 1	Tolérance selon DIN ISO 2768-mK	Tolérance (pour 1 paire) IT 5	B	Tolérance 2	Tolérance selon DIN ISO 2768-mK (2)	Tolérance (pour une paire) IT 5 (2)	L
03200-01	8	0,006	±0,2	±0,006	2,5	0,004	±0,1	±0,005	63
03200-02	10	0,006	±0,2	±0,006	3,2	0,005	±0,1	±0,005	63
03200-03	12	0,008	±0,2	±0,008	4	0,005	±0,1	±0,005	63
03200-04	16	0,008	±0,2	±0,008	5	0,005	±0,1	±0,005	63
03200-05	20	0,009	±0,2	±0,009	6,3	0,006	±0,2	±0,006	63
03200-06	12	0,008	±0,2	±0,008	4	0,005	±0,1	±0,005	100
03200-07	16	0,008	±0,2	±0,008	5	0,005	±0,1	±0,005	100
03200-08	20	0,009	±0,2	±0,009	6,3	0,006	±0,2	±0,006	100
03200-09	25	0,009	±0,2	±0,009	8	0,006	±0,2	±0,006	100
03200-10	32	0,011	±0,3	±0,011	10	0,006	±0,2	±0,006	100
03200-11	40	0,011	±0,3	±0,011	12	0,008	±0,2	±0,008	100
03200-12	25	0,009	±0,2	±0,009	8	0,006	±0,2	±0,006	160
03200-13	32	0,011	±0,3	±0,011	10	0,006	±0,2	±0,006	160
03200-14	40	0,011	±0,3	±0,011	12	0,008	±0,2	±0,008	160
03200-15	50	0,011	±0,3	±0,011	16	0,008	±0,2	±0,008	160
03200-16	63	0,013	±0,3	±0,013	20	0,009	±0,2	±0,009	160
03200-17	63	0,013	±0,3	±0,013	20	0,009	±0,2	±0,009	250
03200-18	80	0,013	±0,3	±0,013	25	0,009	±0,2	±0,009	250
03200-19	100	0,015	±0,3	±0,015	32	0,011	±0,3	±0,011	250

# Assortiment de cales parallèles

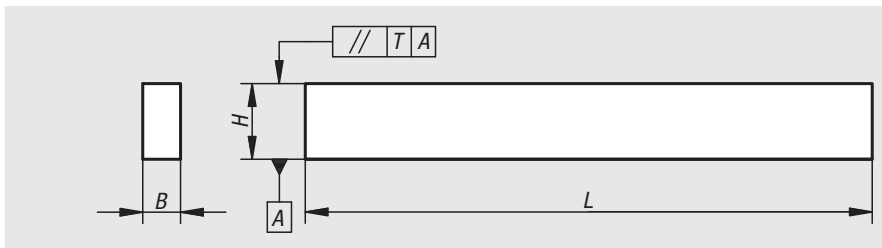


**Matière :**  
Acier.

**Finition :**  
Cémenté et rectifié.  
Appairées à 0,004 mm près, avec une tolérance de hauteur de  $\pm 0,004$  mm. Tolérance des cotes B et L selon DIN ISO 2768-m.

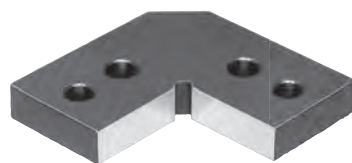
**Exemple de commande :**  
nlm 03212-01

**Nota :**  
L'assortiment de cales parallèles est fourni dans un coffret en bois dont le couvercle est rabattable.



Référence	Contenu: 1 paire de chaque H x B x L	H Appairage T	H Tolérance de hauteur
03212-01	14x10x150, 16x10x150, 18x10x150, 20x10x150, 22x10x150, 24x10x150, 26x10x150, 28x10x150, 30x10x150, 32x10x150, 35x10x150, 40x10x150, 45x10x150, 50x10x150	0,004	$\pm 0,004$

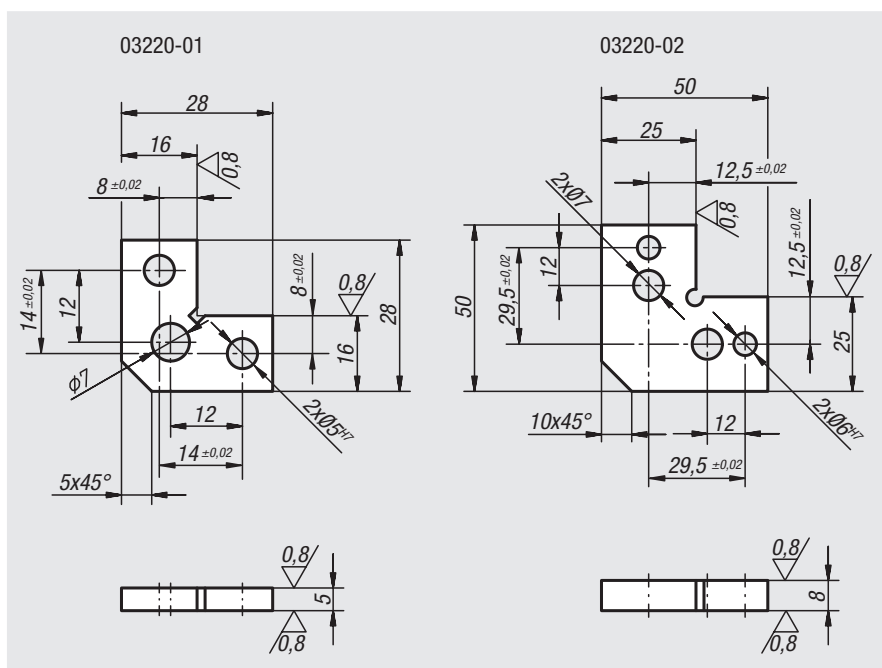
# Drageoir



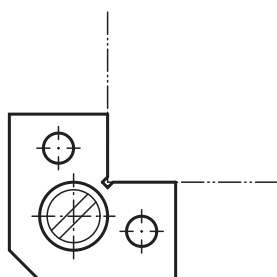
**Matière :**  
Acier de traitement 1.7225.

**Finition :**  
nitruré.

**Exemple de commande :**  
nlm 03220-02



Référence	Dimensions
03220-01	voir schéma
03220-02	voir schéma



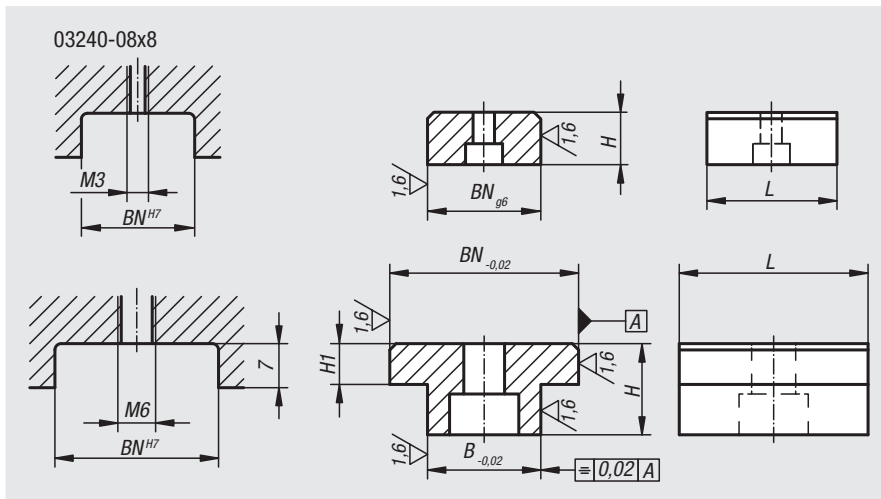
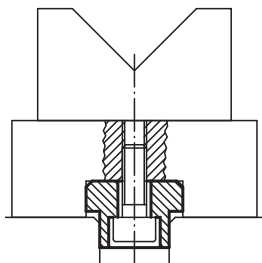
## Lardon



**Matière :**  
Acier de traitement 1.1191.

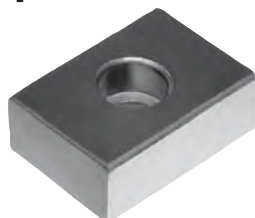
**Finition :**  
Bruni.

**Exemple de commande :**  
nlm 03240-08X8 (Indiquer la cote «B1»)



Référence	BN=Largeur de la rainure	B	H	H1	L
03240-08X	8	8	8	-	20
03240-12X	20/22/30	12	14	6	30
03240-14X	20/22/30	14	14	6	30
03240-16X	20/22/30	16	14	6	30
03240-18X	20/22/30	18	14	6	30
03240-22X	20/22/30	22	14	6	30

## Lardon plat



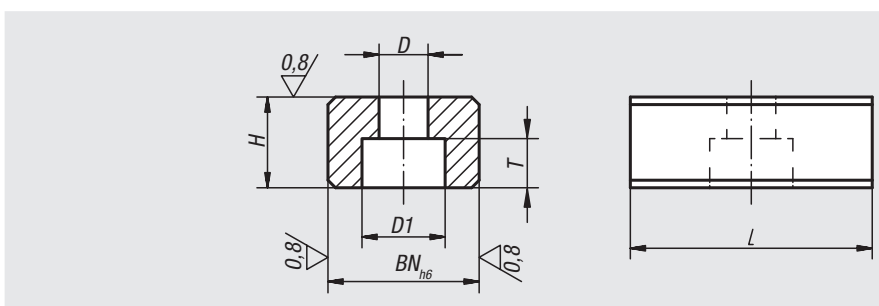
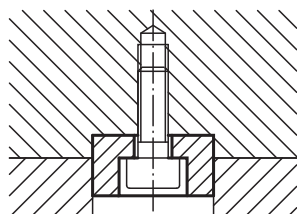
**Matière :**  
Acier de cémentation.

**Finition :**  
Cémenté et trempé, bruni et rectifié.

**Exemple de commande :**  
nlm 03250-16

**Nota :**

Les lardons plats servent à aligner et à caler des éléments de montage et de serrage sur des tables de machines-outils munies de rainures en T DIN 650. Les lardons plats conviennent tout particulièrement pour l'installation d'équipements sur des tables de machines pourvues d'un système de rainures à largeur identique.



Référence	BN=Largeur de la rainure	D	D1	H	L	T	pour vis DIN 84 ou 912
03250-10	10	4,5	8	8	20	4,3	M4x10
03250-12	12	5,3	10	8	20	5,3	M5x12
03250-14	14	6,6	11	10	22	6,3	M6x16
03250-16	16	6,6	11	10	22	6,3	M6x16
03250-18	18	6,6	11	10	22	6,3	M6x16
03250-20	20	6,6	11	10	22	6,3	M6x16
03250-22	22	6,6	11	12	32	6,3	M6x16

# Lardon élastique

Brevet n° 4200676



## Matière :

Acier de cémentation.

## Finition :

Cémenté et trempé, bruni et rectifié.

## Exemple de commande :

nIm 03252-12

## Nota :

Les lardons élastiques procurent un positionnement sans jeu d'éléments de montage ou d'outils de serrage sur des tables de machines-outils munies de rainures en T réalisées conformément à DIN 650.

## Avantages :

- La déformation élastique procure une tenue parfaite sans jeu.
- Grâce au fractionnement des portées de ressort, le lardon élastique permet de compenser indifféremment les jeux de tolérance des rainures de guidage de la table de machine et ceux de l'élément de montage/de l'outil de serrage.
- Possibilité d'obtenir une répétitivité haute précision de l'ordre de 0,005 mm.

## Indication de dessin :

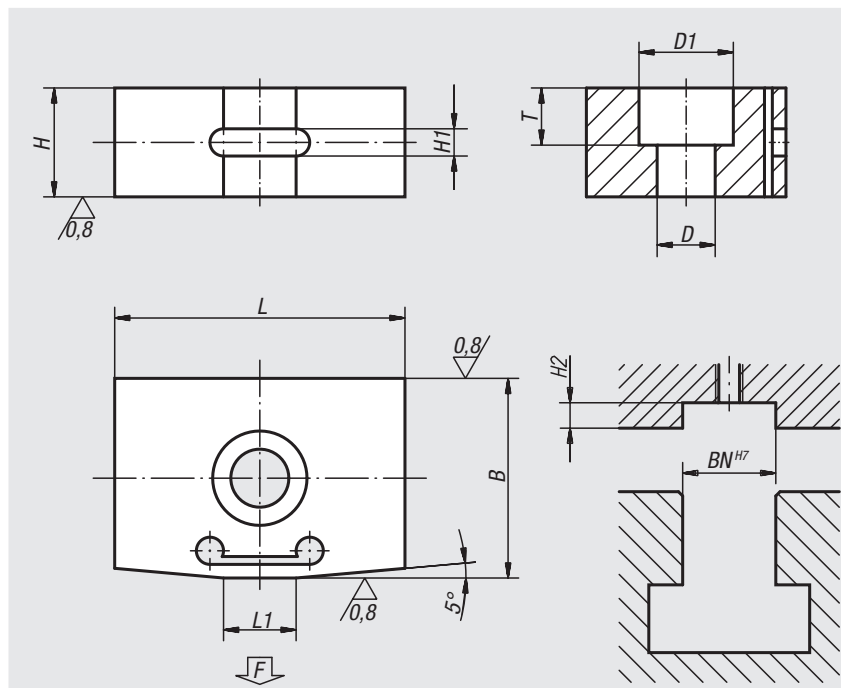
Possibilité de compenser indifféremment les jeux de rainures de cotes différentes

### Portée élastique 1 :

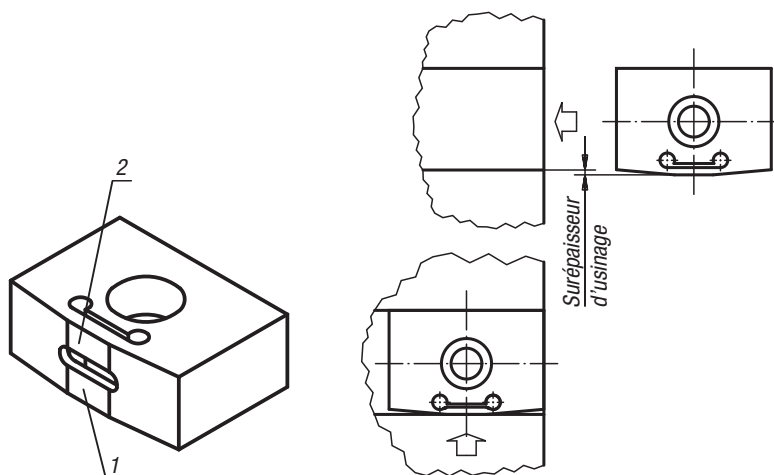
S'adapte à la rainure de guidage des équipements (éléments de montage/outils de serrage).

### Portée élastique 2 :

S'adapte à la rainure de guidage de la table de la machine-outil.



La déformation élastique procure une tenue parfaite sans jeu



Référence	BN=Largeur de la rainure	B	D	D1	H	H1	H2	L	L1	T	Force de ressort F en N (env.) course élastique 0,02	Force de ressort F en N (env.) course élastique 0,03
03252-10	10	10 +0,035 +0,020	4,3	7,4	8	2	4	20	6	4,3	100	200
03252-12	12	12 +0,038 +0,023	5,3	9,4	8	2	4	20	6	5,3	100	200
03252-14	14	14 +0,038 +0,023	6,4	10,4	10	3	5	22	8	6,3	100	200
03252-16	16	16 +0,038 +0,023	6,4	10,4	10	3	5	22	8	6,3	100	200
03252-18	18	18 +0,038 +0,023	6,4	10,4	10	3	5	22	8	6,3	100	200
03252-20	20	20 +0,040 +0,025	6,4	10,4	10	3	5	22	8	6,3	100	200
03252-22	22	22 +0,040 +0,025	6,4	10,4	12	3	6	32	11	6,3	100	200

# Lardon libre

DIN 6323


**Matière :**

Acier de cémentation 1.0401.

**Finition :**

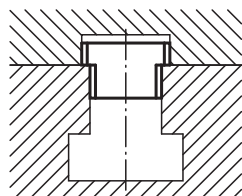
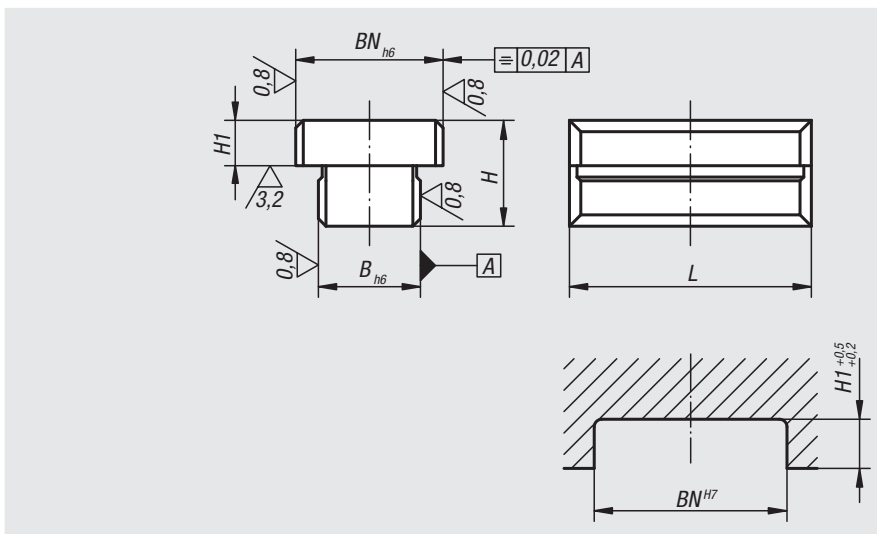
Cémenté et trempé, bruni et rectifié.

**Exemple de commande :**

nlm 03260-14

**Nota :**

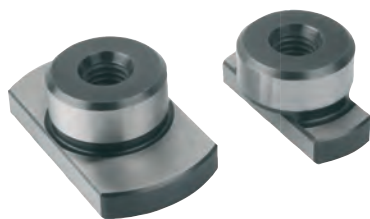
Les lardons libres 03260 selon DIN 6323 ont les avantages des lardons fixes tout en permettant une manipulation aisée des équipements posés sur la table de la machine. Ces lardons sont insérés latéralement après les avoir alignés de manière approximative. Aucun risque d'endommager la table avec les lardons en manoeuvrant ces équipements (étaux, plateaux circulaires ou diviseur ...).



Référence	BN=Largeur de la rainure	B	H	H1	L
03260-10	12	10	12	3,6	20
03260-12	20	12	14	5,5	32
03260-14	20	14	14	5,5	32
03260-16	20	16	14	5,5	32
03260-18	20	18	14	5,5	32

# Lardon

cylindrique


**Matière :**

Acier de cémentation.

**Finition :**

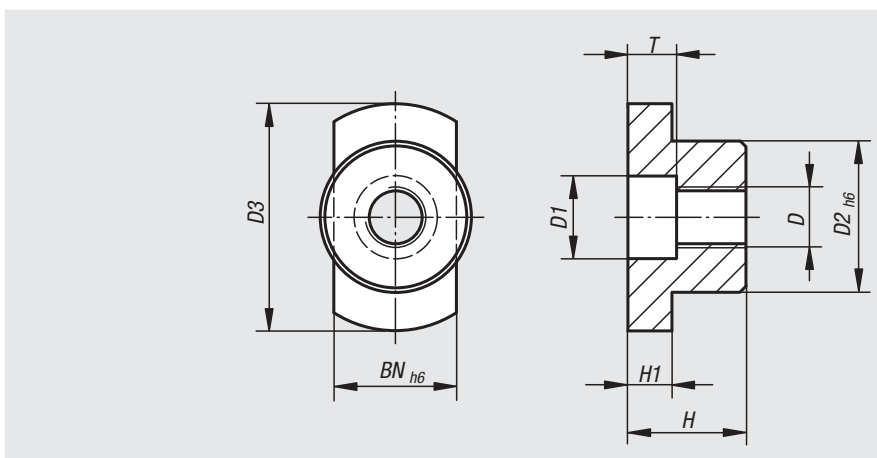
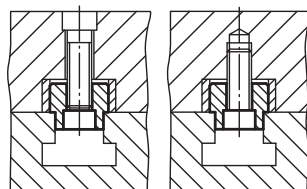
Cémenté et trempé, bruni et rectifié.

**Exemple de commande :**

nlm 03270-10

**Nota :**

Les lardons libres servent à aligner et à caler des éléments de montage et de serrage sur des plaques de fixation ou sur des palettes cylindriques. Ils peuvent être insérés dans les perçages et dans les rainures.



Référence	BN=Largeur de la rainure	D	D1	D2	D3	H	H1	T
03270-10	10	M8	11	20	30	15,5	5,8	6,4
03270-12	12	M8	11	20	30	15,5	5,8	6,4
03270-14	14	M8	11	20	30	15,5	5,8	6,4
03270-16	16	M8	11	20	30	15,5	5,8	6,4
03270-18	18	M8	11	20	30	15,5	5,8	6,4
03270-20	20	M8	11	20	36	15,5	5,8	6,4
03270-22	22	M8	11	20	40	15,5	5,8	6,4

# Clavette parallèle

DIN 6885 A

**Matière :**

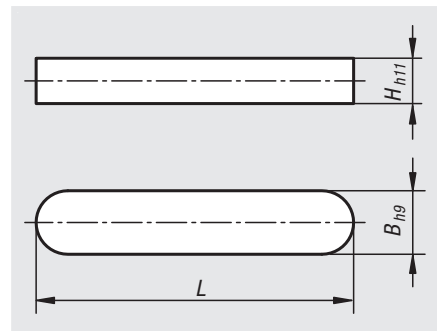
Acier 1.1192 ou Inox 1.4571.

**Finition :**

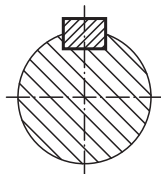
Naturel.

**Exemple de commande :**

nlm 03288-04X12 (Indiquer la longueur «L»)



Exemple d'utilisation :



Référence	Matière du corps de base	B	H	L = Longueur
03288-03X	acier	3	3	8/10/12/14/16/18/20/22/25/28
03288-04X	acier	4	4	8/10/12/14/16/18/20/22/25/28
03288-05X	acier	5	5	12/14/16/18/20/22/25/28/32/36/40
03288-06X	acier	6	6	12/14/16/18/20/22/25/28/32/36/40/45
03288-08X	acier	8	7	14/16/18/20/22/25/28/32/36/40/45/50/70
03288-10X	acier	10	8	22/25/28/32/36/40/45/50/56/70/80
03288-12X	acier	12	8	25/28/32/36/40/45/50/56/70/80
03288-14X	acier	14	9	25/28/32/36/40/45/50/56/70/80
03288-16X	acier	16	10	50/56/63/70/80/90/100
03288-103X	acier inoxydable	3	3	10/12/16/20
03288-104X	acier inoxydable	4	4	10/12/14/16/18/20/22
03288-105X	acier inoxydable	5	5	12/14/16/18/20/22/25/28/36/40
03288-106X	acier inoxydable	6	6	12/14/16/18/20/22/25/28/32/36/40
03288-108X	acier inoxydable	8	7	16/18/20/22/25/28/32/36/40/45/50/70
03288-110X	acier inoxydable	10	8	22/25/28/32/36/40/45/50/56/70/80
03288-112X	acier inoxydable	12	8	28/32/36/40/45/50/56/70/80
03288-114X	acier inoxydable	14	9	32/40/45/50/56/70/80
03288-116X	acier inoxydable	16	10	50/63/70/80/90/100

# Clavettes parallèles en céramique

similaires à DIN 6885 A



## Matière :

Céramique haute performance Z141.

## Finition :

rectifié.

## Exemple de commande :

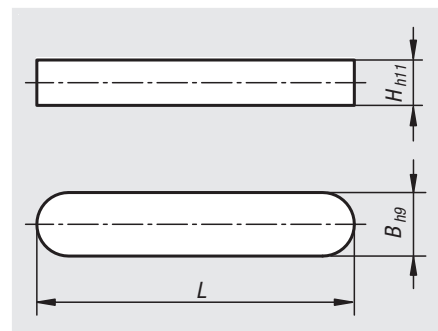
nIm 03288-01-03X8 (Indiquer la longueur «L»)

## Nota :

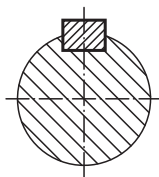
Les clavettes parallèles sont utilisées pour la réalisation de raccords arbre-moyeu. Il s'agit de raccords sûrs, servant à la transmission de couples.

## Avantages :

- Extrêmement résistants à l'usure
- Indéformables même en cas de températures élevées
- Électriquement isolants
- Neutres en fréquence



Exemple d'utilisation :



Référence	B	H	L = Longueur
03288-01-03X	3	3	8/16/25
03288-01-04X	4	4	8/16/25
03288-01-05X	5	5	12/22/40
03288-01-06X	6	6	12/22/40
03288-01-08X	8	7	14/70
03288-01-10X	10	8	22/36
03288-01-12X	12	8	25/40
03288-01-14X	14	9	25/40
03288-01-16X	16	10	50/70

# Clavette disque

DIN 6888

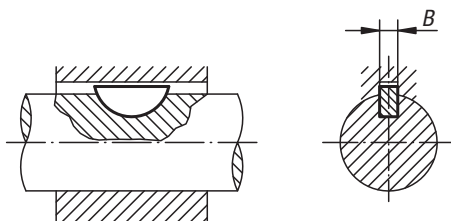
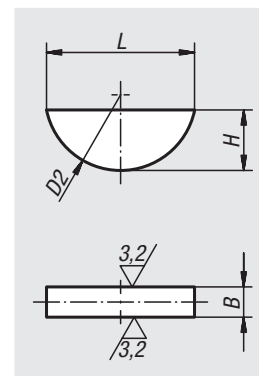


**Matière :**  
Acier 1.1192.

**Finition :**  
Naturel.

**Exemple de commande :**  
nlm 03289-04X65  
(Indiquer la mesure «H», p.ex. 65 pour H = 6,5 mm)

**Sur demande :**  
Clavettes disque Inox 1.4571.



Référence	B	H	L	D2
03289-02X5	2	5	12,6	13
03289-03X5	3	5	12,6	13
03289-03X65	3	6,5	15,7	16
03289-04X5	4	5	12,6	13
03289-04X65	4	6,5	15,7	16
03289-04X75	4	7,5	18,6	19
03289-05X65	5	6,5	15,7	16
03289-05X75	5	7,5	18,6	19
03289-05X9	5	9	21,6	22
03289-06X9	6	9	21,6	22
03289-06X10	6	10	24,5	25
03289-06X11	6	11	27,3	28
03289-08X11	8	11	27,3	28
03289-08X13	8	13	31,4	32
03289-10X13	10	13	31,4	32
03289-10X16	10	16	43,1	45



## Clavette fixe pour broche

DIN 2079



**Matière :**

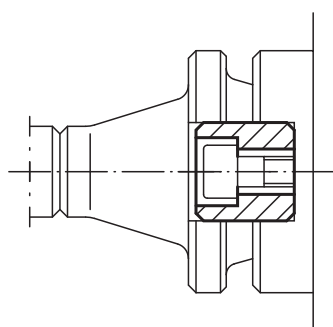
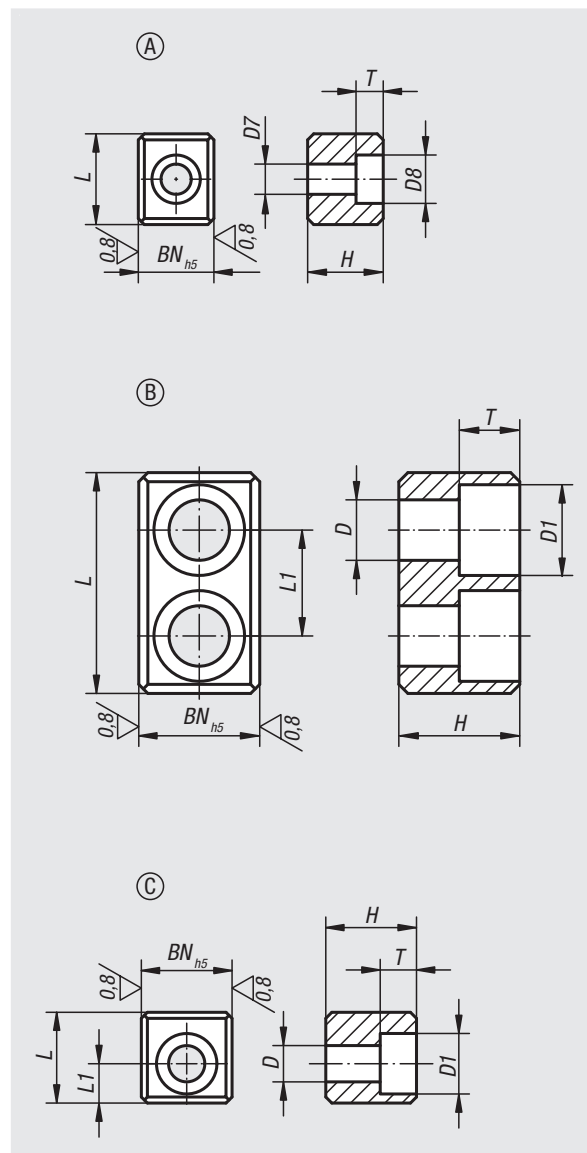
Acier de cémentation.

**Finition :**

Cémenté et trempé, bruni et rectifié.

**Exemple de commande :**

nIm 03290-04



Référence Forme A	Référence Forme B	Référence Forme C	Pour tête de broche n°	BN=Largueur de la rainure	D	D1	H	L	L1	T
03290-01	-	03290-013	30	15,9	6,4	10,4	16/24,5	16,5/13,5	5,5/5,5	6,2
03290-02	-	03290-023	40	15,9	6,4	10,4	16/24,5	19,5/16,5	7/7	6,2
03290-03	-	03290-033	45	19	8,4	13,5	19/26	19,5/17,5	7,5/7,5	8,3
03290-04	-	03290-043	50-55	25,4	13	19	25/29	26,5/24	11/11	12,3
03290-05	03290-06	-	60	25,4	13	19	25/25	45,5/45,5	-/22	12,3

# Goupille élastique

modèle lourd ISO 8752

## Matière :

Acier à ressort ou Inox 1.4310.

## Finition :

Naturel.

## Exemple de commande :

nIm 03315-010X4 (Indiquer la longueur «L»)

## Nota :

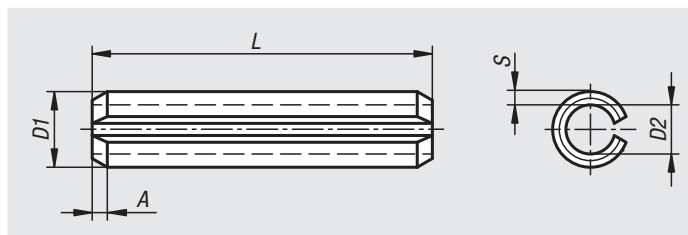
Le diamètre nominal de la goupille élastique est identique au diamètre de l'alésage. La tolérance recommandée pour le perçage est la tolérance ISO H12.

Grâce au chanfrein d'entrée, les goupilles élastiques peuvent être facilement introduites dans le perçage avec un marteau ou par insertion automatique. Après insertion, l'expansion des goupilles élastiques permet d'obtenir un contact résistant aux vibrations.

Les goupilles élastiques peuvent être facilement dégagées à l'aide d'un chasse goupille et réutilisées plusieurs fois.

Elles présentent une résistance élevée au cisaillement, et leurs propriétés élastiques les rendent résistantes aux chocs et aux secousses.

Les valeurs indiquées en ce qui concerne la résistance au cisaillement s'appliquent uniquement à l'acier à ressort.



Référence	Matière du corps de base	A	D1	D1 max.	D2	L	S	Force de cisaillement double section max.kN
03315-010X	acier	0,15	1	1,3	0,8	4/5/6/8/10/12	0,2	0,7
03315-015X	acier	0,25	1,5	1,8	1,1	5/6/8/10/12/14/16/18/20	0,3	1,58
03315-020X	acier	0,35	2	2,4	1,5	5/6/8/10/12/14/16/18/20/22/24/26/28/30	0,4	2,82
03315-025X	acier	0,4	2,5	2,9	1,8	5/6/8/10/12/14/16/18/20/22/24/26/28/30	0,5	4,38
03315-030X	acier	0,5	3	3,5	2,1	5/6/8/10/12/14/16/18/20/22/24/26/28/30/32/36/40	0,6	6,32
03315-035X	acier	0,6	3,5	4	2,3	6/8/10/12/14/16/18/20/22/24/26/28/30/32/36/40	0,75	9,06
03315-040X	acier	0,65	4	4,6	2,8	6/8/10/12/14/16/18/20/22/24/26/28/30/32/36/40/45/50	0,8	11,24
03315-050X	acier	0,9	5	5,6	3,4	6/8/10/12/14/16/18/20/22/24/26/28/30/32/36/40/45/50/60/70	1	17,54
03315-060X	acier	1,2	6	6,7	4	10/12/14/16/18/20/22/24/26/28/30/32/36/40/45/50/60/70/80	1,2	26,04
03315-080X	acier	2	8	8,8	5,5	10/12/14/16/18/20/22/24/26/28/30/32/36/40/45/50/60/70/80	1,5	42,76
03315-100X	acier	2	10	10,8	6,5	10/14/16/18/20/22/24/26/28/30/32/36/40/45/50/60/70/80/90/100	2	70,16
03315-120X	acier	2	12	12,8	7,5	20/22/24/26/28/30/32/36/40/45/50/60/70/80/90/100	2,5	104,1

Référence	Matière du corps de base	A	D1	D1 max.	D2	L	S
03315-1010X	acier inoxydable	0,15	1	1,3	0,8	4/5/6/8/10/12	0,2
03315-1015X	acier inoxydable	0,25	1,5	1,8	1,1	5/6/8/10/12/14/16/18/20	0,3
03315-1020X	acier inoxydable	0,35	2	2,4	1,5	5/6/8/10/12/14/16/18/20/22/24/26/28/30	0,4
03315-1025X	acier inoxydable	0,4	2,5	2,9	1,8	5/6/8/10/12/14/16/18/20/22/24/26/28/30	0,5
03315-1030X	acier inoxydable	0,5	3	3,5	2,1	5/6/8/10/12/14/16/18/20/22/24/26/28/30/32/36/40	0,6
03315-1035X	acier inoxydable	0,6	3,5	4	2,3	6/10/12/14/16/18/22/24/26/28/30/32/36/40	0,75
03315-1040X	acier inoxydable	0,65	4	4,6	2,8	6/8/10/12/14/16/18/20/22/24/26/28/30/32/36/40/45/50	0,8
03315-1050X	acier inoxydable	0,9	5	5,6	3,4	6/8/10/12/14/16/18/20/22/24/26/28/30/32/36/40/45/50/60/70	1
03315-1060X	acier inoxydable	1,2	6	6,7	4	10/12/14/16/18/20/22/24/26/28/30/32/36/40/45/50/60/70/80	1,2
03315-1080X	acier inoxydable	2	8	8,8	5,5	10/12/14/16/18/20/22/24/26/28/30/32/36/40/45/50/60/70/80	1,5
03315-1100X	acier inoxydable	2	10	10,8	6,5	10/12/14/16/18/20/22/24/28/30/32/36/40/45/50/60/70/80/90/100	2

## Goupille cylindrique

DIN 6325


**Matière :**

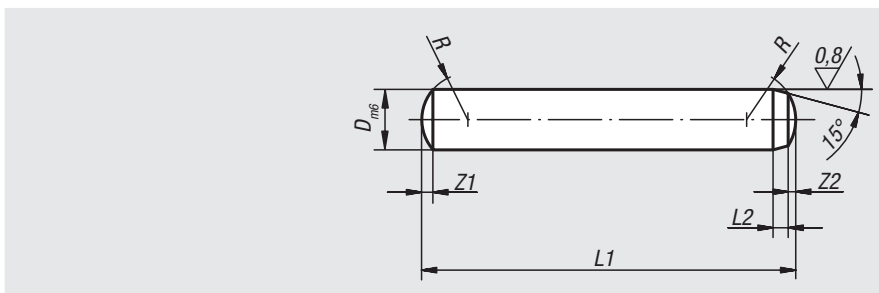
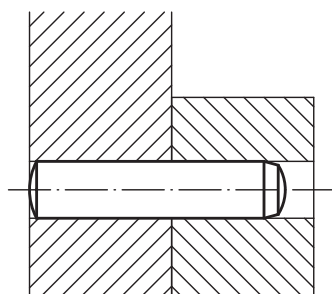
Acier à outils 1.2067.

**Finition :**

trempé. Dureté 60 ±2 HRC.

**Exemple de commande :**

nlm 03320-06X28 (Indiquer la longueur «L1»)



Référence	D	L1 = Longueur	L2	R	Z1	Z2
03320-02X	2	6/8/10/12/14/16/18/20	0,6	2	0,3	0,18
03320-25X	2,5	6/8/10/12/14/16/18/20/22/24	0,7	2,5	0,4	0,25
03320-03X	3	8/10/12/14/16/18/20/22/24/28/30/32	0,8	3	0,45	0,3
03320-04X	4	8/10/12/14/16/18/20/22/24/28/30/32/36/40	1	4	0,6	0,4
03320-05X	5	10/12/14/16/18/20/22/24/28/30/32/36/40/45/50	1,2	5	0,75	0,5
03320-06X	6	10/12/14/16/18/20/22/24/28/30/32/36/40/45/50/55/60	1,5	6	0,9	0,6
03320-08X	8	12/14/16/18/20/22/24/28/30/32/36/40/45/50/55/60/70/80	1,8	8	1,2	0,8
03320-10X	10	16/18/20/24/28/30/32/36/40/45/50/55/60/70/80/90/100	2	10	1,5	1
03320-12X	12	18/20/24/28/30/32/36/40/45/50/55/60/70/80/90/100/120	2,5	12	1,8	1,3
03320-14X	14	24/28/32/36/40/45/50/55/60/70/80/90/100/120	2,5	16	2	1,3
03320-16X	16	24/28/32/36/40/45/50/55/60/70/80/90/100/110/120	3	16	2,5	1,7

## 03320-01

## Goupilles cylindriques en céramique

similaires à DIN 6325


**Matière :**

Céramique haute performance Z101.

**Finition :**

rectifié.

**Exemple de commande :**

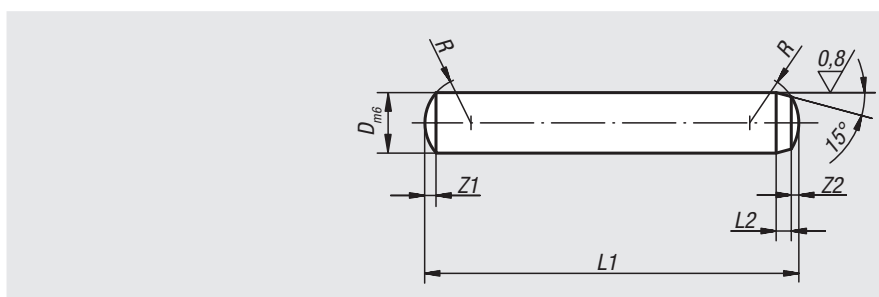
nlm 03320-01-06X28 (Indiquer la longueur «L1»)

**Nota :**

Les dimensions des goupilles cylindriques sont conformes à la norme DIN 6325.

**Avantages :**

- Idéales pour la construction de dispositifs
- Indéformables même en cas de températures élevées
- Électriquement isolantes



Référence	D	L1 = Longueur	L2	R	Z1	Z2
03320-01-02X	2	6/8/10/12/14	0,6	2	0,3	0,18
03320-01-03X	3	10/12/14/18/20/28/32	0,8	3	0,45	0,3
03320-01-04X	4	10/12/16/18/20/28/32	1	4	0,6	0,4
03320-01-05X	5	16/18/20/24/28/32/36	1,2	5	0,75	0,5
03320-01-06X	6	14/18/20/24/28/32/36/40/50/60	1,5	6	0,9	0,6
03320-01-08X	8	18/20/24/32/40/50/60/70	1,8	8	1,2	0,8
03320-01-10X	10	24/32/40/50/60/70/90	2	10	1,5	1
03320-01-12X	12	28/40/60	2,5	12	1,8	1,3
03320-01-14X	14	40	2,5	16	2	1,3

## Goupille cylindrique taraudée

DIN EN ISO 8735



### Matière :

Acier à outils 1.2067.

### Finition :

Trempé, dureté 60 ±2 HRC et rectifié.

### Exemple de commande :

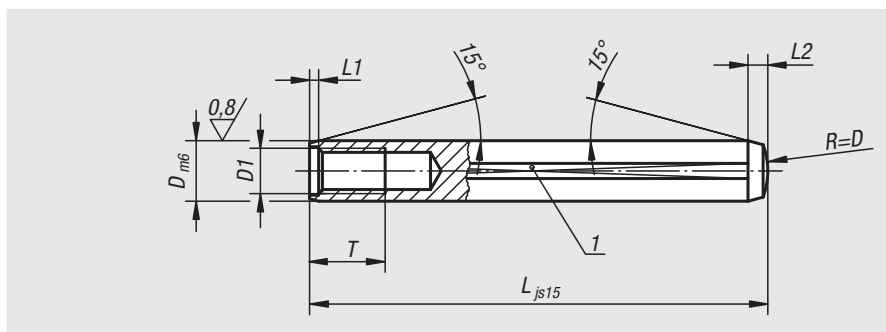
nIm 03325-06X28 (Indiquer la longueur «L»)

### Nota :

Les goupilles cylindriques taraudées sont essentiellement utilisées dans les trous borgnes. Le méplat meulé empêche toute compression de l'air dans ces trous borgnes. Le taraudage permet d'utiliser l'extracteur 03328.

### Indication de dessin :

1) Méplat d'aération



Référence	D	L	D1	T	L1 env.	L2 env.
03325-05X	5	16/20/24/28/32/36/40/45	M3	6	0,6	1,7
03325-06X	6	16/18/20/24/28/32/36/40/45/50/55/60	M4	6	0,8	2,1
03325-08X	8	20/24/28/32/36/40/45/50/55/60/70/80/90/100	M5	8	1	2,6
03325-10X	10	20/24/28/32/36/40/45/50/55/60/70/80/90/100	M6	10	1,2	3
03325-12X	12	32/36/40/45/50/55/60/70/80/90/100/120	M6	10	1,6	3,8
03325-14X	14	32/36/40/45/50/55/60/70/80/90/100/120	M8	12	1,8	4
03325-16X	16	40/45/50/55/60/70/80/90/100/120	M8	12	2	4,7
03325-20X	20	45/50/55/60/70/80/90/100/120	M10	16	2,5	6

## 03325-01

## Goupilles cylindriques en céramique avec taraudage

similaires à DIN 7979



### Matière :

Céramique haute performance Z101.

### Finition :

rectifié.

### Exemple de commande :

nIm 03325-01-06X28 (Indiquer la longueur «L»)

### Nota :

Les goupilles cylindriques taraudées sont essentiellement utilisées dans les trous borgnes. Le méplat meulé empêche toute compression de l'air dans ces trous borgnes.

Le taraudage permet d'utiliser l'extracteur 03328.

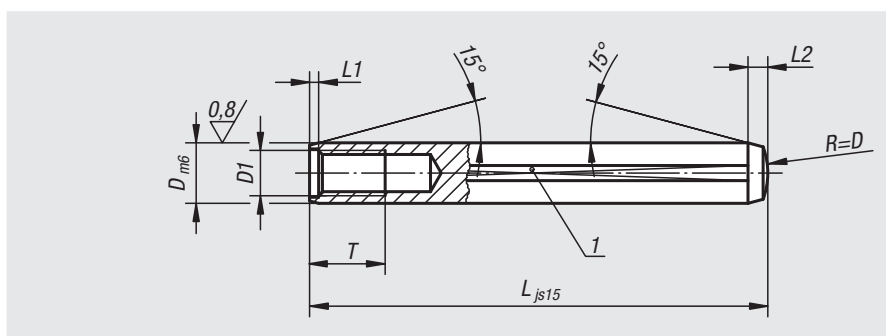
Les dimensions des goupilles cylindriques sont conformes à la norme DIN 7979.

### Avantages :

- Idéales pour la construction de dispositifs
- Indéformables même en cas de températures élevées
- Électriquement isolantes

### Indication de dessin :

1) Méplat d'aération



Référence	D	L	D1	T	L1 env.	L2 env.
03325-01-06X	6	14/20/24/28/32/40	M4	6	0,8	2,1
03325-01-08X	8	24/32/40/50	M5	8	1	2,6
03325-01-10X	10	32/40	M6	10	1,2	3
03325-01-12X	12	40	M6	10	1,6	3,8

# Extracteur



### Matière :

Manche: acier de traitement

Tige, butée et douilles de guidage : acier à outils.

### Finition :

Poignée traitée et chromée.

Tige, butée et embout trempés et chromés.

### Exemple de commande :

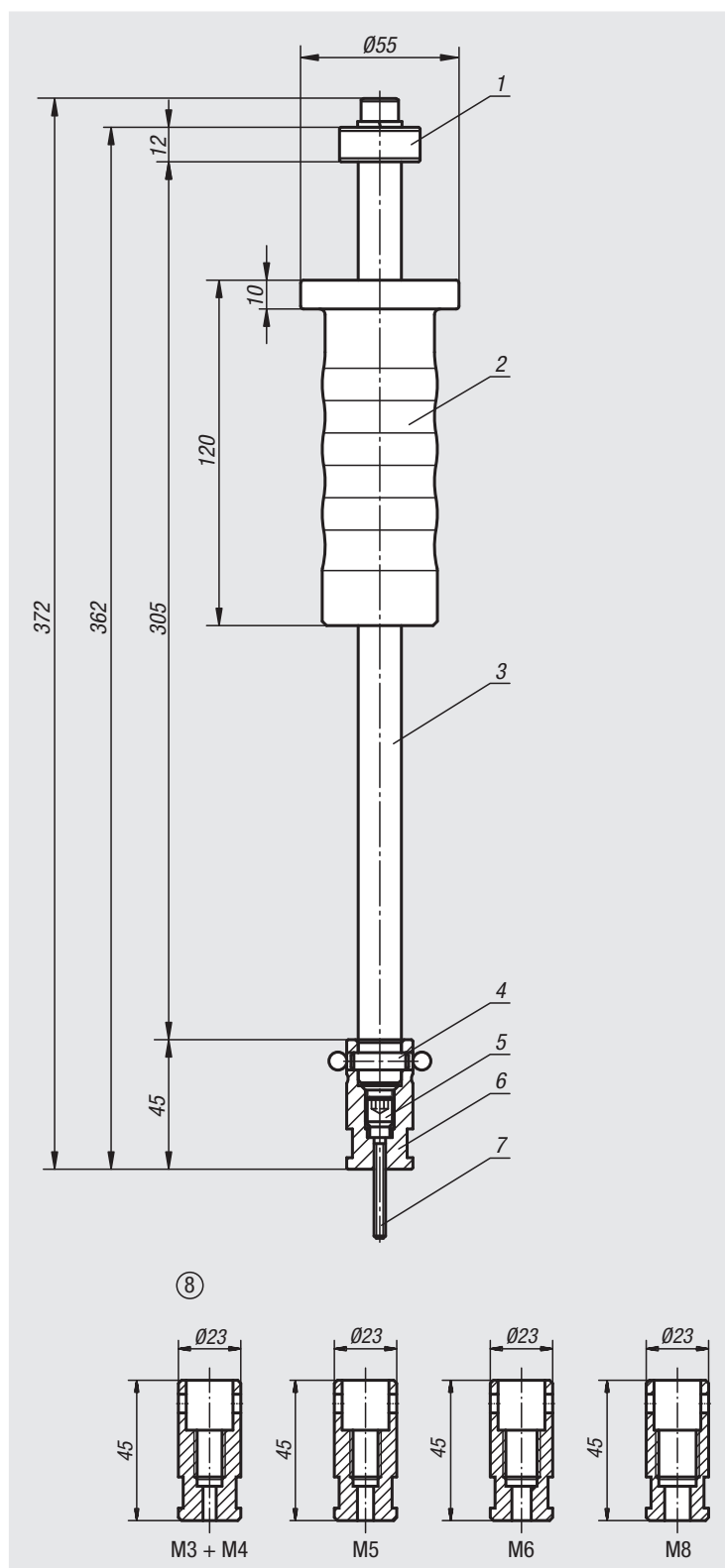
nlm 03328-40

### Nota :

L'extracteur est utilisé pour démonter les goupilles ou cimblots de positionnement (03105, 03106, 03107, 03108, 03325) munis de taraudages M3 à M8.

### Indication de dessin :

- 1) Butée
- 2) Poignée
- 3) Tige
- 4) Goupille
- 5) Vis de serrage
- 6) Douilles de guidage
- 7) Vis CHC
- 8) 1 jeu d'embouts



Référence

Dimensions

03328-40

voir schéma