

Gerbeur logistique hybride

www.elligence.com



IP21

Vitesse maximale : 1.7 m/s

Capacité de charge : 1,6 Tonnes

Conditions optimales : 0°/+40°C

Temps opérationnel adapté à votre activité :
batterie plomb, plomb pur, lithium.

Recharge automatique par induction disponible

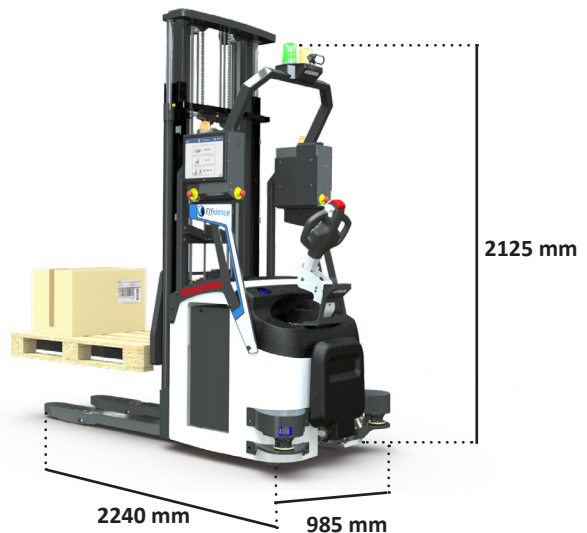
Communication : Wifi 2.4/5GHz

Interface tactile de chaque côté

Option : plateforme / lecteur code barre

Utilisation manuelle disponible (accompagnant
ou autoportée en option)

Répond à la **norme 3691-4**



**Tous nos robots sont évolutifs selon le process client.*

Cas d'usage

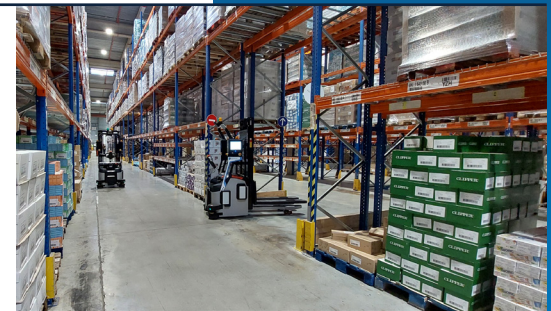
Aide à la préparation de commandes

Transfert de palettes d'un point A à un point B

Flux de palettes entre convoyeurs, filmeuses et quais

Approvisionnement en bord de lignes de palettes

Convoyage de grosses pièces



Intelligence robotique

Le FCS (Fleet Coordination System) coordonne la circulation d'une flotte de robot et assure l'interface avec les systèmes extérieurs :

- ERP, WMS/WCS,
- signalisation,
- machines industrielles,
- écrans et pupitres déportés...

EffiFCS



Logiciel ergonomique qui cartographie l'environnement du robot.

Une formation est disponible pour vous rendre autonome : modifiez vos zones de picking, vos zones de stockage ou vos scénarios comme vous le souhaitez.

MapEditor

