

# Roue dentée

profil T



**Matière :**

Aluminium.  
Flasques de guidage en acier.

**Finition :**

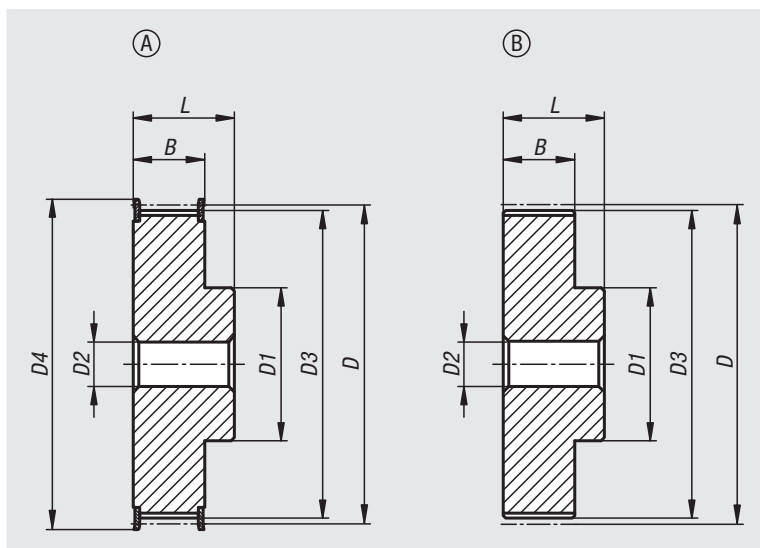
Aluminium, naturel.  
Acier zingué.

**Exemple de commande :**

nIm 22002-051010

**Nota :**

Profil T standard conforme DIN 7721 T2 avec une division métrique (denture en forme de trapèze). Au moins une roue dentée doit comporter des flasques de guidage. Les roues dentées comportent un trou de centrage ou sont pré-perçées.



## Roue dentée profil T5

Référence Largeur de courroie 10	Référence Largeur de courroie 16	Référence Largeur de courroie 25	Forme	Nombre de dents	D	D1	D2 max.	D3	D4	B	L
22002-051010	22002-051610	22002-052510	A	10	15,92	8	5	15,05	19,5	15/21/30	21/27/36
22002-051012	22002-051612	22002-052512	A	12	19,01	10	6	18,25	23	15/21/30	21/27/36
22002-051014	22002-051614	22002-052514	A	14	22,29	13	8	21,45	25	15/21/30	21/27/36
22002-051015	22002-051615	22002-052515	A	15	23,88	16	10	23,05	28	15/21/30	21/27/36
22002-051016	22002-051616	22002-052516	A	16	25,47	18	11	24,6	32	15/21/30	21/27/36
22002-051018	22002-051618	22002-052518	A	18	28,65	20	12	27,8	30	15/21/30	21/27/36
22002-051019	22002-051619	22002-052519	A	19	30,25	22	12	29,4	36	15/21/30	21/27/36
22002-051020	22002-051620	22002-052520	A	20	31,83	23	14	31	36	15/21/30	21/27/36
22002-051022	22002-051622	22002-052522	A	22	35,12	24	15	34,25	38	15/21/30	21/27/36
22002-051024	22002-051624	22002-052524	A	24	38,21	26	15	37,4	42	15/21/30	21/27/36
22002-051025	22002-051625	22002-052525	A	25	39,8	26	15	39	44	15/21/30	21/27/36
22002-051026	22002-051626	22002-052526	A	26	41,47	26	16	40,6	44	15/21/30	21/27/36
22002-051027	22002-051627	22002-052527	A	27	42,98	30	18	42,2	48	15/21/30	21/27/36
22002-051028	22002-051628	22002-052528	A	28	44,62	32	18	43,75	48	15/21/30	21/27/36
22002-051030	22002-051630	22002-052530	A	30	47,76	34	18	46,95	51	15/21/30	21/27/36
22002-051032	22002-051632	22002-052532	A	32	50,94	38	22	50,1	54	15/21/30	21/27/36
22002-051036	22002-051636	22002-052536	A	36	57,31	38	22	56,45	63	15/21/30	21/27/36
22002-051040	22002-051640	22002-052540	A	40	63,66	40	23	62,85	66	15/21/30	21/27/36
22002-051042	22002-051642	22002-052542	A	42	66,87	40	24	66	71	15/21/30	21/27/36
22002-051044	22002-051644	22002-052544	B	44	70,07	45	26	69,2	-	15/21/30	21/27/36
22002-051048	22002-051648	22002-052548	B	48	76,42	50	28	75,55	-	15/21/30	21/27/36
22002-051060	22002-051660	22002-052560	B	60	95,52	65	35	94,65	-	15/21/30	21/27/36

## Roue dentée

profil T

## Roue dentée profil T10

Référence Largeur de courroie 16	Référence Largeur de courroie 25	Référence Largeur de courroie 32	Forme	Nombre de dents	D	D1	D2 max.	D3	D4	B	L
22002-101612	22002-102512	-	A	12	38,2	28	16	36,35	42	21/30	31/40
22002-101614	22002-102514	-	A	14	44,56	32	18	42,7	48	21/30	31/40
22002-101615	22002-102515	-	A	15	47,75	32	18	45,9	51	21/30	31/40
22002-101616	22002-102516	-	A	16	50,93	35	20	49,05	54	21/30	31/40
22002-101618	22002-102518	22002-103218	A	18	57,29	40	22	55,45	60	21/30/37	31/40/47
22002-101619	22002-102519	22002-103219	A	19	60,48	44	22	58,6	66	21/30/37	31/40/47
22002-101620	22002-102520	22002-103220	A	20	63,66	46	24	61,8	66	21/30/37	31/40/47
22002-101622	22002-102522	22002-103222	A	22	70,03	52	28	68,15	75	21/30/37	31/40/47
22002-101624	22002-102524	22002-103224	A	24	76,39	58	30	74,55	83	21/30/37	31/40/47
22002-101625	22002-102525	22002-103225	A	25	79,58	60	30	77,7	83	21/30/37	31/40/47
22002-101626	22002-102526	22002-103226	A	26	82,76	60	30	80,9	87	21/30/37	31/40/47
22002-101627	22002-102527	22002-103227	A	27	85,95	60	30	84,1	91	21/30/37	31/40/47
22002-101628	22002-102528	22002-103228	A	28	89,13	60	30	87,25	93	21/30/37	31/40/47
22002-101630	22002-102530	22002-103230	A	30	95,49	60	30	93,65	97	21/30/37	31/40/47
22002-101632	22002-102532	22002-103232	A	32	101,86	65	32	100	106	21/30/37	31/40/47
22002-101636	22002-102536	22002-103236	A	36	114,59	70	35	112,75	119	21/30/37	31/40/47
22002-101640	22002-102540	22002-103240	A	40	127,32	80	40	125,45	131	21/30/37	31/40/47
22002-101644	22002-102544	22002-103244	B	44	140,06	88	46	138,2	-	21/30/37	31/40/47
22002-101648	22002-102548	22002-103248	B	48	152,78	95	48	150,95	-	21/30/37	31/40/47
22002-101660	22002-102560	22002-103260	B	60	190,98	110	60	189,1	-	21/30/37	31/40/47

# Roue dentée

profil AT



**Matière :**

Aluminium.  
Flasques de guidage en acier.

**Finition :**

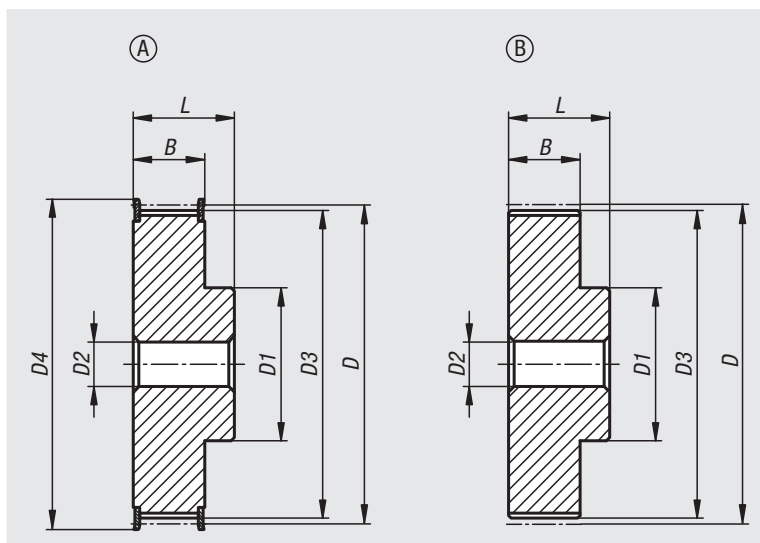
Aluminium, naturel.  
Acier zingué.

**Exemple de commande :**

nlm 22003-051012

**Nota :**

Profil AT standard avec division métrique (denture trapézoïdale).  
Au moins une roue dentée doit comporter des flasques de guidage. Les roues dentées comportent un trou de centrage ou sont pré-percées. Elles peuvent être pourvues d'une encoche à l'avant.



## Roue dentée profil AT5

Référence Largeur de courroie 10	Référence Largeur de courroie 16	Référence Largeur de courroie 25	Forme	Nombre de dents	D=diamètre	D1	D2 max.	D3	D4	B	L
22003-051012	22003-051612	22003-052512	A	12	19,01	10	6	17,85	23	15/21/30	21/27/36
22003-051014	22003-051614	22003-052514	A	14	22,29	13	8	21,05	25	15/21/30	21/27/36
22003-051015	22003-051615	22003-052515	A	15	23,88	16	10	22,65	28	15/21/30	21/27/36
22003-051016	22003-051616	22003-052516	A	16	25,47	18	11	24,2	32	15/21/30	21/27/36
22003-051018	22003-051618	22003-052518	A	18	28,65	20	12	27,4	32	15/21/30	21/27/36
22003-051019	22003-051619	22003-052519	A	19	30,25	22	12	29	36	15/21/30	21/27/36
22003-051020	22003-051620	22003-052520	A	20	31,83	23	14	30,6	36	15/21/30	21/27/36
22003-051022	22003-051622	22003-052522	A	22	35,12	24	15	33,85	38	15/21/30	21/27/36
22003-051024	22003-051624	22003-052524	A	24	38,21	26	15	37	42	15/21/30	21/27/36
22003-051025	22003-051625	22003-052525	A	25	39,8	26	15	38,6	44	15/21/30	21/27/36
22003-051026	22003-051626	22003-052526	A	26	41,47	26	16	40,2	44	15/21/30	21/27/36
22003-051027	22003-051627	22003-052527	A	27	42,98	30	18	41,8	48	15/21/30	21/27/36
22003-051028	22003-051628	22003-052528	A	28	44,62	32	18	43,35	48	15/21/30	21/27/36
22003-051030	22003-051630	22003-052530	A	30	47,76	34	18	46,55	51	15/21/30	21/27/36
22003-051032	22003-051632	22003-052532	A	32	50,94	36	22	49,7	54	15/21/30	21/27/36
22003-051036	22003-051636	22003-052536	A	36	57,31	38	22	56,05	63	15/21/30	21/27/36
22003-051040	22003-051640	22003-052540	A	40	63,66	40	23	62,45	66	15/21/30	21/27/36
22003-051042	22003-051642	22003-052542	A	42	66,87	40	24	65,6	71	15/21/30	21/27/36
22003-051044	22003-051644	22003-052544	B	44	70,07	45	26	68,8	-	15/21/30	21/27/36
22003-051048	22003-051648	22003-052548	B	48	76,42	50	28	75,15	-	15/21/30	21/27/36
22003-051060	22003-051660	22003-052560	B	60	95,52	65	35	94,25	-	15/21/30	21/27/36

## Roue dentée

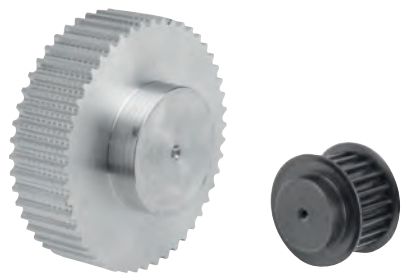
profil AT

## Roue dentée profil AT10

Référence Largeur de courroie 16	Référence Largeur de courroie 25	Référence Largeur de courroie 32	Forme	Nombre de dents	D=diamètre	D1	D2 max.	D3	D4	B	L
22003-101615	22003-102515	-	A	15	47,75	32	18	45,9	51	21/30	31/40
22003-101616	22003-102516	-	A	16	50,93	35	20	49,05	54	21/30	31/40
22003-101618	22003-102518	22003-103218	A	18	57,29	40	22	55,45	60	21/30/37	31/40/47
22003-101619	22003-102519	22003-103219	A	19	60,48	44	22	58,6	66	21/30/37	31/40/47
22003-101620	22003-102520	22003-103220	A	20	63,66	46	24	61,8	66	21/30/37	31/40/47
22003-101622	22003-102522	22003-103222	A	22	70,03	52	28	68,15	75	21/30/37	31/40/47
22003-101624	22003-102524	22003-103224	A	24	76,39	58	30	74,55	83	21/30/37	31/40/47
22003-101625	22003-102525	22003-103225	A	25	79,58	60	30	77,7	83	21/30/37	31/40/47
22003-101626	22003-102526	22003-103226	A	26	82,76	60	30	80,9	87	21/30/37	31/40/47
22003-101627	22003-102527	22003-103227	A	27	85,95	60	30	84,1	91	21/30/37	31/40/47
22003-101628	22003-102528	22003-103228	A	28	89,13	60	30	87,25	93	21/30/37	31/40/47
22003-101630	22003-102530	22003-103230	A	30	95,49	60	30	93,65	97	21/30/37	31/40/47
22003-101632	22003-102532	22003-103232	A	32	101,86	65	32	100	106	21/30/37	31/40/47
22003-101636	22003-102536	22003-103236	A	36	114,59	70	35	112,75	119	21/30/37	31/40/47
22003-101640	22003-102540	22003-103240	A	40	127,32	80	40	125,45	131	21/30/37	31/40/47
22003-101644	22003-102544	22003-103244	B	44	140,06	88	46	138,2	-	21/30/37	31/40/47
22003-101648	22003-102548	22003-103248	B	48	152,78	95	48	150,95	-	21/30/37	31/40/47
22003-101660	22003-102560	22003-103260	B	60	190,98	110	60	189,1	-	21/30/37	31/40/47

# Roues dentées

Profil HTD 5M



## Matière :

Acier.

Roues dentées sans flasques de guidage en aluminium.

## Finition :

Acier phosphaté.

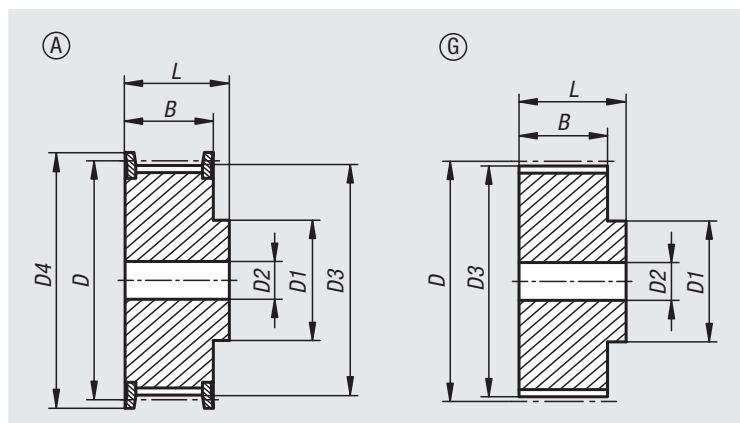
Aluminium naturel.

## Exemple de commande :

nIm 22004-051512

## Nota :

Profil HTD standard avec division métrique (denture semi-circulaire). Au moins une roue dentée doit comporter des flasques de guidage. Les roues dentées comportent un trou de centrage ou sont pré-perçées. Elles peuvent présenter des rainures au niveau de la face frontale.



Référence	Référence	Forme	Matière	Nombre de	D1	D2	D3	D4	B	L
Largeur de courroie 15	Largeur de courroie 25		du corps de base	dents	max.	max.		max.		
22004-051512	22004-052512	A	acier	12	13	6	17,96	23	20,5/30	26/36
22004-051514	22004-052514	A	acier	14	14	6	21,14	25	20,5/30	26/36
22004-051515	22004-052515	A	acier	15	16	6	22,73	28	20,5/30	26/36
22004-051516	22004-052516	A	acier	16	16,5	6	24,32	28	20,5/30	26/36
22004-051518	22004-052518	A	acier	18	20	6	27,51	32	20,5/30	26/36
22004-051520	22004-052520	A	acier	20	23	6	30,69	36	20,5/30	26/36
22004-051521	22004-052521	A	acier	21	24	6	32,28	38	20,5/30	26/38
22004-051522	22004-052522	A	acier	22	25,5	6	33,87	39	20,5/30	26/38
22004-051524	22004-052524	A	acier	24	27	6	37,06	42	20,5/30	28/38
22004-051526	22004-052526	A	acier	26	30	6	40,24	46	20,5/30	28/38
22004-051528	22004-052528	A	acier	28	30,5	6	43,42	50	20,5/30	28/38
22004-051530	22004-052530	A	acier	30	35	8	46,61	51	20,5/30	28/38
22004-051532	22004-052532	A	acier	32	38	8	49,79	55	20,5/30	28/38
22004-051536	22004-052536	A	acier	36	38	8	56,16	62	20,5/30	28/38
22004-051540	22004-052540	A	acier	40	38	8	62,52	71	20,5/30	28/38
22004-051544	22004-052544	G	aluminium	44	38	8	68,89	-	20,5/30	30/40
22004-051548	22004-052548	G	aluminium	48	45	8	75,25	-	20,5/30	30/40
22004-051560	22004-052560	G	aluminium	60	50	8	94,35	-	20,5/30	30/40
22004-051572	22004-052572	G	aluminium	72	50	8	113,45	-	20,5/30	30/40

# Roues dentées

Profil HTD 8M



**Matière :**

Acier ou fonte grise.

**Finition :**

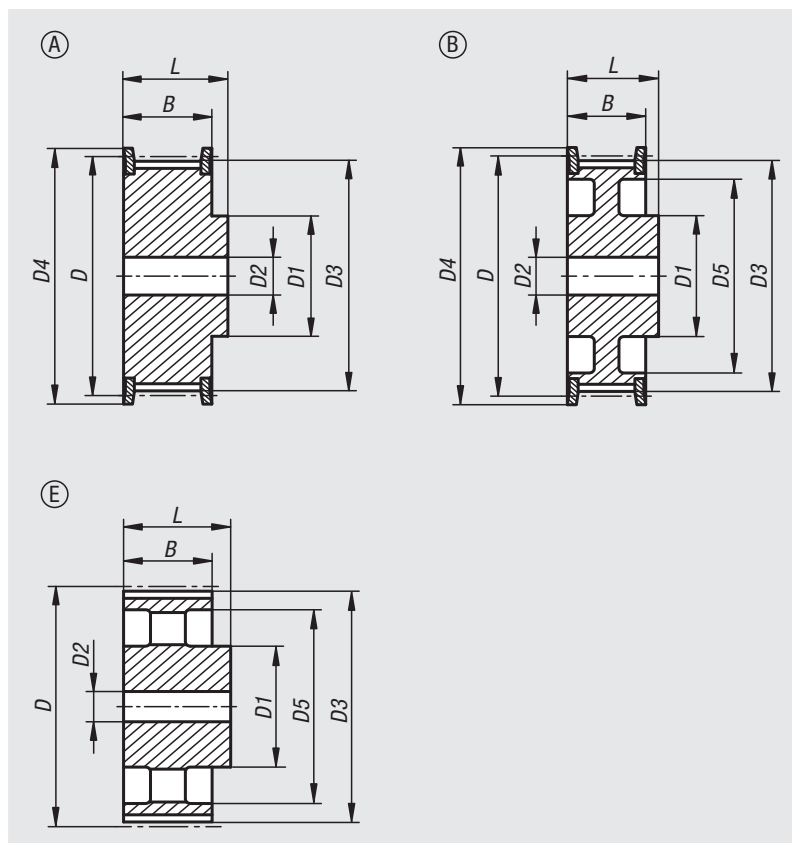
Phosphaté.

**Exemple de commande :**

nIm 22004-0820018

**Nota :**

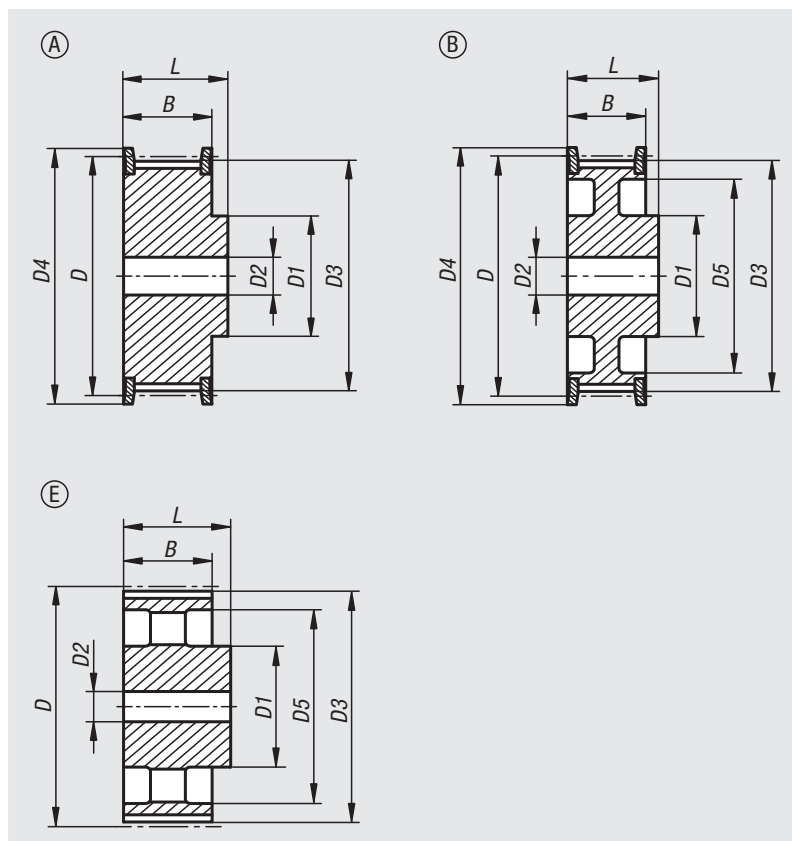
Profil HTD standard avec division métrique (denture semi-circulaire). Au moins une roue dentée doit comporter des flasques de guidage. Les roues dentées comportent un trou de centrage ou sont pré-perçées.



Référence	Largeur de courroie	Forme	Matière	Nombre de dents	D	D1 max.	D2 max.	D3	D4 max.	D5	B	L
22004-0820018	20	A	acier	18	45,84	32	12	44,46	51	-	28	38
22004-0820020	20	A	acier	20	50,93	36	12	49,56	57	-	28	38
22004-0820022	20	A	acier	22	56,02	43	12	54,65	62	-	28	38
22004-0820024	20	A	acier	24	61,12	49	12	59,74	67	-	28	38
22004-0820026	20	A	acier	26	66,21	50	12	64,84	73	-	28	38
22004-0820028	20	A	acier	28	71,3	55	14	69,93	77	-	28	38
22004-0820030	20	A	acier	30	76,39	60	14	75,02	84	-	28	38
22004-0820032	20	A	acier	32	81,49	64	14	80,12	88	-	28	38
22004-0820034	20	A	acier	34	86,58	70	14	85,21	94	-	28	38
22004-0820036	20	A	acier	36	91,67	75	14	90,3	98	-	28	38
22004-0820038	20	A	acier	38	96,77	80	14	95,39	104	-	28	38
22004-0820040	20	A	acier	40	101,86	85	14	100,49	108	-	28	38
22004-0820044	20	A	fonte grise	44	112,05	96	14	110,67	121	-	28	38
22004-0820048	20	A	fonte grise	48	122,23	104	14	120,86	129	-	28	38
22004-0820056	20	B	fonte grise	56	142,6	80	14	141,23	150	117	28	38
22004-0820060	20	B	fonte grise	60	152,79	80	14	151,42	158	127	28	38
22004-0820064	20	B	fonte grise	64	162,97	80	14	161,6	168	137	28	38
22004-0820072	20	B	fonte grise	72	183,35	80	18	181,97	192	158	28	38
22004-0820080	20	E	fonte grise	80	203,72	90	14	202,35	-	179	28	38
22004-0820084	20	E	fonte grise	84	213,9	90	14	212,53	-	190	28	38
22004-0820090	20	E	fonte grise	90	229,18	90	14	227,81	-	204	28	38
22004-0820112	20	E	fonte grise	112	285,21	90	20	283,83	-	260	28	38
22004-0820144	20	E	fonte grise	144	366,69	90	20	365,32	-	342	28	38
22004-0820168	20	E	fonte grise	168	427,8	100	20	426,42	-	403	28	38
22004-0820192	20	E	fonte grise	192	488,92	100	20	487,54	-	465	28	38

## Roues dentées

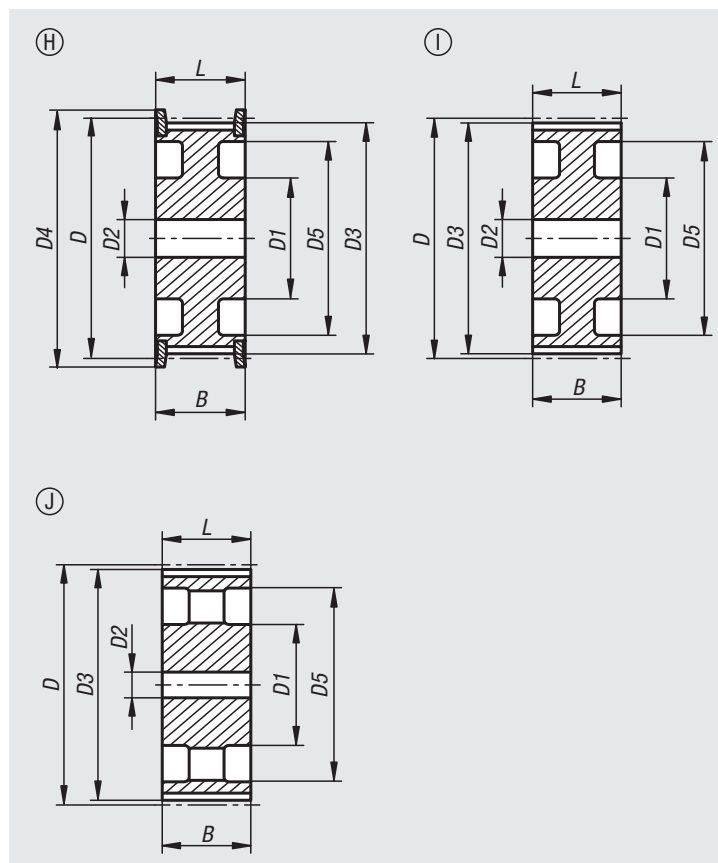
Profil HTD 8M



Référence	Largeur de courroie	Forme	Matière	Nombre de dents	D	D1 max.	D2 max.	D3	D4 max.	D5	B	L
22004-0830018	30	A	acier	18	45,84	32	12	44,46	51	-	38	48
22004-0830020	30	A	acier	20	50,93	36	12	49,56	57	-	38	48
22004-0830022	30	A	acier	22	56,02	43	12	54,65	62	-	38	48
22004-0830024	30	A	acier	24	61,12	49	12	59,74	67	-	38	48
22004-0830026	30	A	acier	26	66,21	50	12	64,84	73	-	38	48
22004-0830028	30	A	acier	28	71,3	55	14	69,93	77	-	38	48
22004-0830030	30	A	acier	30	76,39	60	14	75,02	84	-	38	48
22004-0830032	30	A	acier	32	81,49	64	14	80,12	88	-	38	48
22004-0830034	30	A	acier	34	86,58	70	14	85,21	94	-	38	48
22004-0830036	30	A	acier	36	91,67	75	14	90,3	98	-	38	48
22004-0830038	30	A	acier	38	96,77	80	14	95,39	104	-	38	48
22004-0830040	30	A	acier	40	101,86	85	14	100,49	108	-	38	48
22004-0830044	30	A	fonte grise	44	112,05	96	14	110,67	121	-	38	48
22004-0830048	30	A	fonte grise	48	122,23	104	14	120,86	129	-	38	48
22004-0830056	30	B	fonte grise	56	142,6	90	14	141,23	150	117	38	48
22004-0830060	30	B	fonte grise	60	152,79	90	14	151,42	158	127	38	48
22004-0830064	30	B	fonte grise	64	162,97	90	14	161,6	168	137	38	48
22004-0830072	30	B	fonte grise	72	183,35	95	14	181,97	192	158	38	48
22004-0830080	30	E	fonte grise	80	203,72	100	14	202,35	-	179	38	48
22004-0830084	30	E	fonte grise	84	213,9	100	14	212,53	-	190	38	48
22004-0830090	30	E	fonte grise	90	229,18	100	14	227,81	-	204	38	48
22004-0830112	30	E	fonte grise	112	285,21	100	20	283,83	-	260	38	48
22004-0830144	30	E	fonte grise	144	366,69	100	20	365,32	-	342	38	48
22004-0830168	30	E	fonte grise	168	427,8	100	20	426,42	-	403	38	48
22004-0830192	30	E	fonte grise	192	488,92	100	20	487,54	-	465	38	48

## Roues dentées

Profil HTD 8M



Référence	Largeur de courroie	Forme	Matière	Nombre de dents	D	D1 max.	D2 max.	D3	D4 max.	D5	B	L
22004-0850018	50	A	acier	18	45,84	32	12	44,46	51	-	60	70
22004-0850020	50	A	acier	20	50,93	36	12	49,56	57	-	60	70
22004-0850022	50	A	acier	22	56,02	43	12	54,65	62	-	60	70
22004-0850024	50	A	acier	24	61,12	49	12	59,74	67	-	60	70
22004-0850026	50	A	acier	26	66,21	50	12	64,84	73	-	60	70
22004-0850028	50	A	acier	28	71,3	55	14	69,93	77	-	60	70
22004-0850030	50	A	acier	30	76,39	60	14	75,02	84	-	60	70
22004-0850032	50	A	acier	32	81,49	64	14	80,12	88	-	60	70
22004-0850034	50	A	acier	34	86,58	70	14	85,21	94	-	60	70
22004-0850036	50	A	acier	36	91,67	75	14	90,3	98	-	60	70
22004-0850038	50	A	acier	38	96,77	80	14	95,39	104	-	60	70
22004-0850040	50	A	acier	40	101,86	85	14	100,49	108	-	60	70
22004-0850044	50	A	fonte grise	44	112,05	96	14	110,67	121	-	60	70
22004-0850048	50	A	fonte grise	48	122,23	104	14	120,86	129	-	60	70
22004-0850056	50	H	fonte grise	56	142,6	90	18	141,23	150	117	60	60
22004-0850060	50	H	fonte grise	60	152,79	100	18	151,42	158	127	60	60
22004-0850064	50	H	fonte grise	64	162,97	100	18	161,6	168	137	60	60
22004-0850072	50	H	fonte grise	72	183,35	100	18	181,97	192	158	60	60
22004-0850080	50	I	fonte grise	80	203,72	110	18	202,35	-	179	60	60
22004-0850084	50	J	fonte grise	84	213,9	110	18	212,53	-	190	60	60
22004-0850090	50	J	fonte grise	90	229,18	110	18	227,81	-	204	60	60
22004-0850112	50	J	fonte grise	112	285,21	110	20	283,83	-	260	60	60
22004-0850144	50	J	fonte grise	144	366,69	110	20	365,32	-	342	60	60
22004-0850168	50	J	fonte grise	168	427,8	120	20	426,42	-	403	60	60
22004-0850192	50	J	fonte grise	192	488,92	130	20	487,54	-	465	60	60



# Roues dentées

Profil HTD 5M, pour montage avec brides d'arrêt Taper



**Matière :**

Acier ou fonte grise.

**Finition :**

Phosphaté.

**Exemple de commande :**

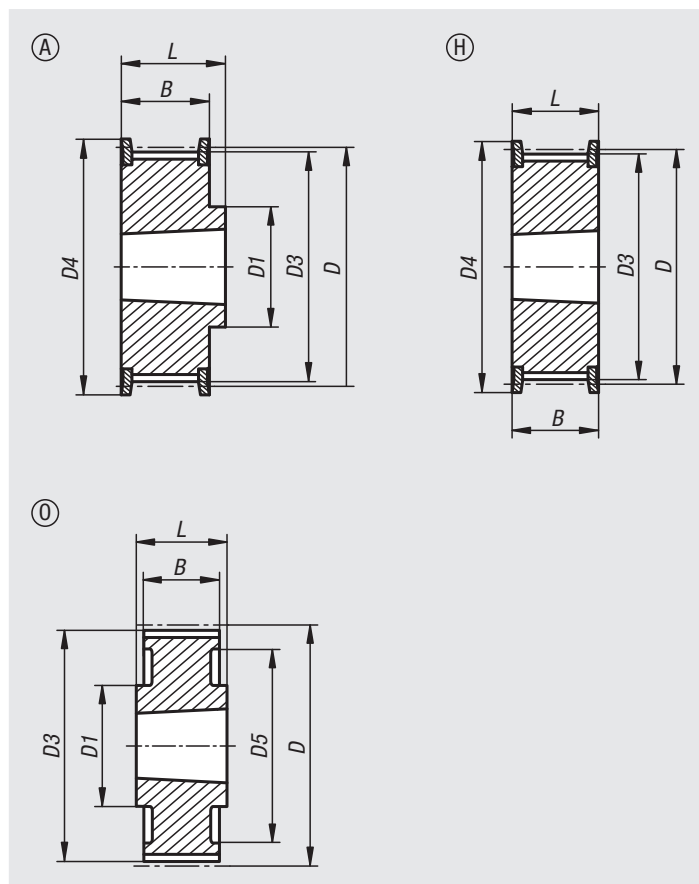
nln 22005-0515034

**Nota :**

Profil HTD standard avec une division métrique (denture semi-circulaire). Au moins une roue dentée doit comporter des flasques de guidage. Perçage conique pour brides d'arrêt Taper. Les brides d'arrêt Taper doivent être commandées séparément et sont disponibles pour différents diamètres d'arbre. Les rondelles avec perçage Taper sont équilibrées statiquement suivant ISO 1940 classe G16.

**Accessoires :**

Brides d'arrêt Taper 23200.



Référence	Largeur de courroie	Forme	Matière du corps de base	Finition 2	Nombre de dents	D	D1 max.	D3	D4 max.	D5	B	L
22005-0515034	15	H	acier	frette de serrage taper 1008	34	54,11	-	52,97	57	-	22	22
22005-0515036	15	H	acier	frette de serrage taper 1108	36	57,3	-	56,16	62	-	22	22
22005-0515038	15	H	acier	frette de serrage taper 1108	38	60,48	-	59,34	67	-	22	22
22005-0515040	15	H	acier	frette de serrage taper 1108	40	63,66	-	62,52	73	-	22	22
22005-0515044	15	H	acier	frette de serrage taper 1108	44	70,03	-	68,89	75	-	22	22
22005-0515048	15	A	acier	frette de serrage taper 1210	48	76,39	64	75,25	84	-	20,5	25
22005-0515056	15	A	fonte grise	frette de serrage taper 1210	56	89,13	70	87,99	94	-	20,5	25
22005-0515064	15	A	fonte grise	frette de serrage taper 1210	64	101,86	80	100,72	108	-	20,5	25
22005-0515072	15	A	fonte grise	frette de serrage taper 1610	72	114,59	92	113,45	121	-	20,5	25
22005-0515080	15	A	fonte grise	frette de serrage taper 1610	80	127,32	92	126,18	135	-	20,5	25
22005-0515090	15	O	fonte grise	frette de serrage taper 1610	90	143,24	92	142,1	-	122	20,5	25
22005-0515112	15	O	fonte grise	frette de serrage taper 1610	112	178,25	110	177,11	-	157	20,5	25

# Roues dentées

Profil HTD 8M, pour montage avec brides d'arrêt Taper



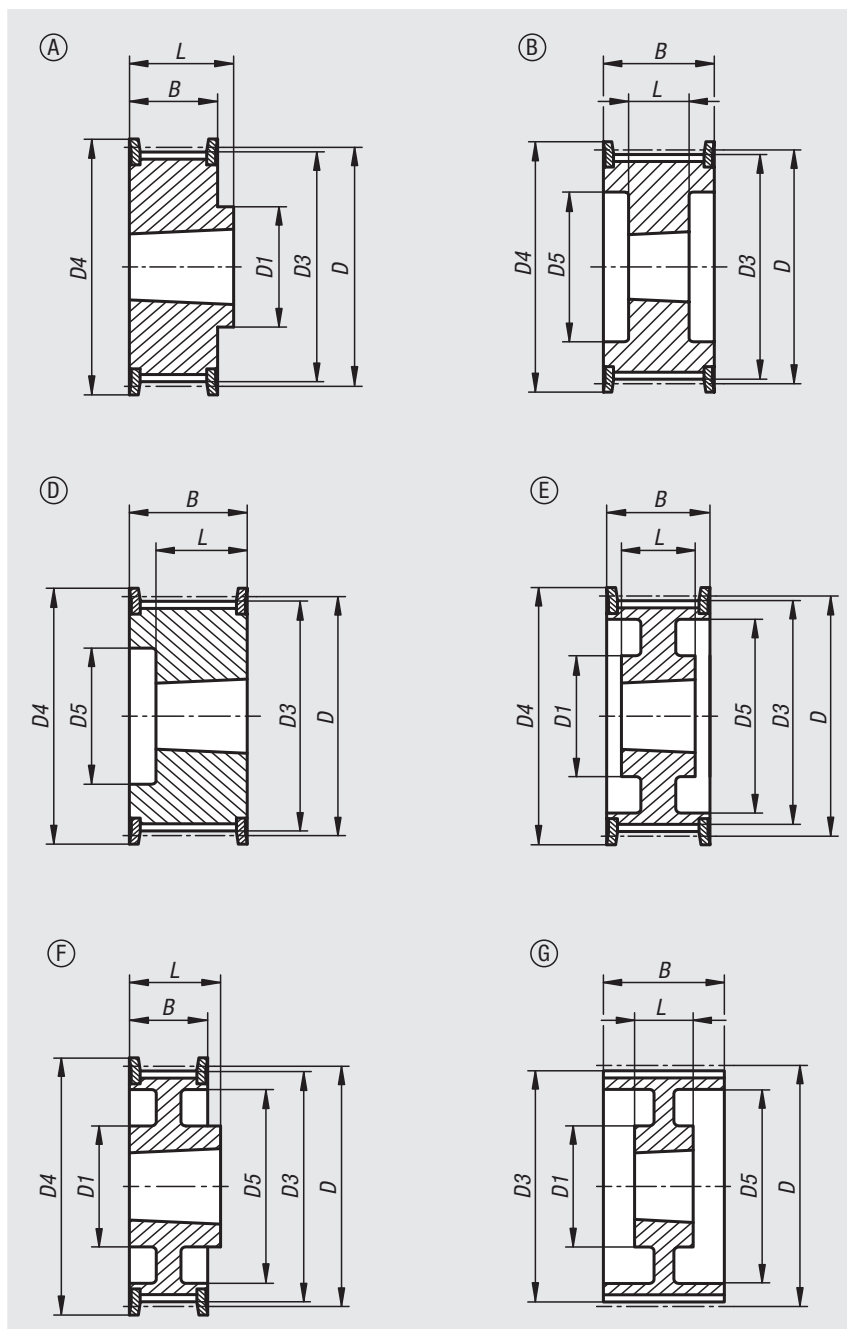
**Matière :**  
Fonte grise.

**Finition :**  
Phosphaté.

**Exemple de commande :**  
nlm 22005-0820022

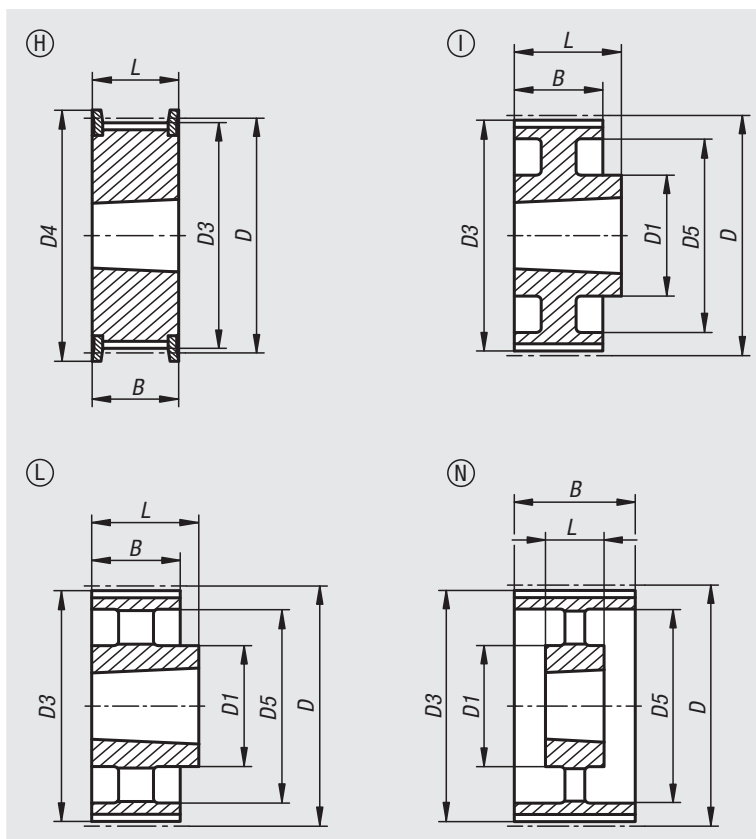
**Nota :**  
Profil HTD standard avec une division métrique (denture semi-circulaire). Au moins une roue dentée doit comporter des flasques de guidage. Perçage conique pour brides d'arrêt Taper. Les brides d'arrêt Taper doivent être commandées séparément et sont disponibles pour différents diamètres d'arbre. Les rondelles avec perçage Taper sont équilibrées statiquement suivant ISO 1940 classe G16.

**Accessoires :**  
Brides d'arrêt Taper 23200.



# Roues dentées

Profil HTD 8M, pour montage avec brides d'arrêt Taper



Référence	Largeur de courroie	Forme	Matière du corps de base	Finition 2	Nombre de dents	D	D1 max.	D3	D4 max.	D5	B	L
22005-0820022	20	D	fonte grise	frette de serrage taper 1008	22	56,02	-	54,65	62	38	28	22
22005-0820024	20	D	fonte grise	frette de serrage taper 1108	24	61,12	-	59,74	67	42	28	22
22005-0820026	20	D	fonte grise	frette de serrage taper 1108	26	66,21	-	64,84	73	45	28	22
22005-0820028	20	D	fonte grise	frette de serrage taper 1108	28	71,3	-	69,93	77	52	28	22
22005-0820030	20	D	fonte grise	frette de serrage taper 1108	30	76,39	-	75,02	84	56	28	22
22005-0820032	20	D	fonte grise	frette de serrage taper 1610	32	81,49	-	80,12	88	65	28	25
22005-0820034	20	D	fonte grise	frette de serrage taper 1610	34	86,58	-	85,21	94	66	28	25
22005-0820036	20	D	fonte grise	frette de serrage taper 1610	36	91,67	-	90,3	98	68	28	25
22005-0820038	20	D	fonte grise	frette de serrage taper 1610	38	96,77	-	95,39	104	76	28	25
22005-0820040	20	D	fonte grise	frette de serrage taper 1610	40	101,86	-	100,49	108	80	28	25
22005-0820044	20	A	fonte grise	frette de serrage taper 2012	44	112,05	99	110,67	121	-	28	32
22005-0820048	20	A	fonte grise	frette de serrage taper 2012	48	122,23	105	120,86	129	-	28	32
22005-0820056	20	A	fonte grise	frette de serrage taper 2012	56	142,6	110	141,23	150	-	28	32
22005-0820064	20	F	fonte grise	frette de serrage taper 2012	64	162,97	110	161,6	168	140	28	32
22005-0820072	20	F	fonte grise	frette de serrage taper 2012	72	183,35	110	181,97	192	158	28	32
22005-0820080	20	I	fonte grise	frette de serrage taper 2012	80	203,74	110	202,35	-	178	28	32
22005-0820090	20	L	fonte grise	frette de serrage taper 2012	90	229,18	110	227,81	-	204	28	32

## Roues dentées

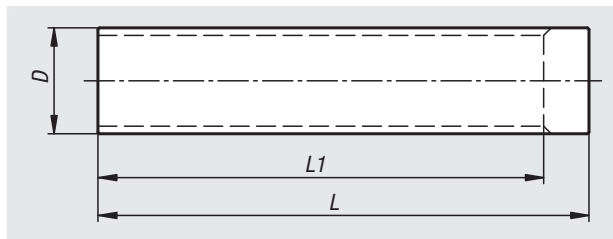
Profil HTD 8M, pour montage avec brides d'arrêt Taper

Référence	Largeur de courroie	Forme	Matière du corps de base	Finition 2	Nombre de dents	D	D1 max.	D3	D4 max.	D5	B	L
22005-0830022	30	D	fonte grise	frette de serrage taper 1008	22	56,02	-	54,65	62	38	38	22
22005-0830024	30	D	fonte grise	frette de serrage taper 1108	24	61,12	-	59,74	67	42	38	22
22005-0830026	30	D	fonte grise	frette de serrage taper 1108	26	66,21	-	64,84	73	45	38	22
22005-0830028	30	D	fonte grise	frette de serrage taper 1108	28	71,3	-	69,93	77	52	38	22
22005-0830030	30	H	fonte grise	frette de serrage taper 1615	30	76,39	-	75,02	84	-	38	38
22005-0830032	30	H	fonte grise	frette de serrage taper 1615	32	81,49	-	80,12	88	-	38	38
22005-0830034	30	H	fonte grise	frette de serrage taper 1615	34	86,58	-	85,21	94	-	38	38
22005-0830036	30	H	fonte grise	frette de serrage taper 1615	36	91,67	-	90,3	98	-	38	38
22005-0830038	30	H	fonte grise	frette de serrage taper 1615	38	96,77	-	95,39	104	-	38	38
22005-0830040	30	H	fonte grise	frette de serrage taper 1615	40	101,86	-	100,49	108	-	38	38
22005-0830044	30	B	fonte grise	frette de serrage taper 2012	44	112,05	-	110,67	121	90	38	32
22005-0830048	30	B	fonte grise	frette de serrage taper 2012	48	122,23	-	120,86	129	98	38	32
22005-0830056	30	B	fonte grise	frette de serrage taper 2012	56	142,6	-	141,23	150	118	38	32
22005-0830064	30	F	fonte grise	frette de serrage taper 2517	64	162,97	125	161,6	168	140	38	45
22005-0830072	30	F	fonte grise	frette de serrage taper 2517	72	183,35	125	181,97	192	158	38	45
22005-0830080	30	I	fonte grise	frette de serrage taper 2517	80	203,74	125	202,35	-	178	38	45
22005-0830090	30	L	fonte grise	frette de serrage taper 2517	90	229,18	125	227,81	-	204	38	45
22005-0830112	30	L	fonte grise	frette de serrage taper 2517	112	285,21	125	283,83	-	260	38	45
22005-0830144	30	L	fonte grise	frette de serrage taper 2517	144	366,69	125	365,32	-	341	38	45

Référence	Largeur de courroie	Forme	Matière du corps de base	Finition 2	Nombre de dents	D	D1 max.	D3	D4 max.	D5	B	L
22005-0850028	50	B	fonte grise	frette de serrage taper 1108	28	71,3	-	69,93	77	52	60	22
22005-0850030	50	D	fonte grise	frette de serrage taper 1615	30	76,39	-	75,02	84	58	60	38
22005-0850032	50	D	fonte grise	frette de serrage taper 1615	32	81,49	-	80,12	88	60	60	38
22005-0850034	50	D	fonte grise	frette de serrage taper 1615	34	86,58	-	85,21	94	66	60	38
22005-0850036	50	D	fonte grise	frette de serrage taper 1615	36	91,67	-	90,3	98	68	60	38
22005-0850038	50	D	fonte grise	frette de serrage taper 1615	38	96,77	-	95,39	104	75	60	38
22005-0850040	50	B	fonte grise	frette de serrage taper 2012	40	101,86	-	100,49	108	80	60	32
22005-0850044	50	B	fonte grise	frette de serrage taper 2012	44	112,05	-	110,67	121	90	60	32
22005-0850048	50	B	fonte grise	frette de serrage taper 2012	48	122,23	-	120,86	129	100	60	32
22005-0850056	50	B	fonte grise	frette de serrage taper 2517	56	142,6	-	141,23	150	120	60	45
22005-0850064	50	E	fonte grise	frette de serrage taper 2517	64	162,97	120	161,6	168	138	60	45
22005-0850072	50	E	fonte grise	frette de serrage taper 2517	72	183,35	125	181,97	192	158	60	45
22005-0850080	50	G	fonte grise	frette de serrage taper 3020	80	203,74	170	202,35	-	178	60	51
22005-0850090	50	G	fonte grise	frette de serrage taper 3020	90	229,18	170	227,81	-	204	60	51
22005-0850112	50	N	fonte grise	frette de serrage taper 3020	112	285,21	170	283,83	-	260	60	51
22005-0850144	50	N	fonte grise	frette de serrage taper 3020	144	366,69	170	365,32	-	341	60	51
22005-0850168	50	N	fonte grise	frette de serrage taper 3020	168	427,8	198	426,42	-	402	60	51
22005-0850192	50	N	fonte grise	frette de serrage taper 3020	192	488,92	198	487,54	-	462	60	51

# Barreau denté

profil T



## Barreau denté profil T5

Référence	Profil	Nombre de dents	D	L	L1
22007-05010	T5	10	15,05	140	125
22007-05011	T5	11	16,65	140	125
22007-05012	T5	12	18,25	140	125
22007-05013	T5	13	19,85	140	125
22007-05014	T5	14	21,45	140	132
22007-05015	T5	15	23,05	140	132
22007-05016	T5	16	24,6	140	140
22007-05017	T5	17	26,2	140	140
22007-05018	T5	18	27,8	140	140
22007-05019	T5	19	29,4	140	140
22007-05020	T5	20	31	160	160
22007-05021	T5	21	32,7	160	160
22007-05022	T5	22	34,15	160	160
22007-05023	T5	23	35,85	160	160
22007-05024	T5	24	37,4	160	160
22007-05025	T5	25	38,95	160	160
22007-05026	T5	26	40,6	160	160
22007-05027	T5	27	42,2	160	160
22007-05028	T5	28	43,75	160	160
22007-05029	T5	29	45,35	160	160
22007-05030	T5	30	46,95	160	160
22007-05032	T5	32	50,1	160	160
22007-05034	T5	34	53,25	160	160
22007-05035	T5	35	54,85	160	160
22007-05036	T5	36	56,45	160	160
22007-05037	T5	37	58,06	160	160
22007-05038	T5	38	59,65	160	160
22007-05040	T5	40	62,85	160	160
22007-05042	T5	42	66	160	160
22007-05044	T5	44	69,2	160	160
22007-05045	T5	45	70,8	160	160
22007-05046	T5	46	72,4	160	160
22007-05048	T5	48	75,55	160	160
22007-05050	T5	50	78,75	160	160
22007-05060	T5	60	94,65	160	160
22007-05072	T5	72	113,75	160	160
22007-05080	T5	80	126,48	160	160
22007-05090	T5	90	142,4	160	160
22007-05100	T5	100	158,31	160	160

**Matière :**  
Aluminium.

**Finition :**  
Naturel.

**Exemple de commande :**  
nlm 22007-05010

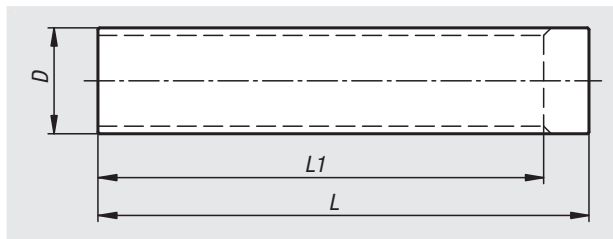
**Nota :**  
Profil T standard conforme DIN 7721-2 avec une division métrique (denture en forme de trapèze). Pour la fabrication de roues dentées spécifiques.

## Barreau denté profil T10

Référence	Profil	Nombre de dents	D	L	L1
22007-10010	T10	10	29,98	140	140
22007-10011	T10	11	33,16	140	140
22007-10012	T10	12	36,35	140	140
22007-10013	T10	13	39,5	140	140
22007-10014	T10	14	42,7	160	160
22007-10015	T10	15	45,9	160	160
22007-10016	T10	16	49,1	160	160
22007-10017	T10	17	52,25	160	160
22007-10018	T10	18	55,45	160	160
22007-10019	T10	19	58,65	160	160
22007-10020	T10	20	61,8	160	160
22007-10021	T10	21	65	160	160
22007-10022	T10	22	68,2	160	160
22007-10023	T10	23	71,35	160	160
22007-10024	T10	24	74,55	160	160
22007-10026	T10	26	80,9	160	160
22007-10028	T10	28	87,25	160	160
22007-10030	T10	30	93,65	160	160
22007-10032	T10	32	100	160	160
22007-10034	T10	34	106,4	160	160
22007-10036	T10	36	112,75	160	160
22007-10038	T10	38	119,1	160	160
22007-10040	T10	40	125,45	160	160
22007-10045	T10	45	141,4	160	160
22007-10048	T10	48	150,95	160	160
22007-10060	T10	60	189,1	160	160
22007-10072	T10	72	227,29	160	160

# Barreau denté

profil AT



**Matière :**  
Aluminium.

**Finition :**  
Naturel.

**Exemple de commande :**  
nlm 22008-05012

**Nota :**  
Profil AT standard avec une division métrique (denture en forme de trapèze). Pour la fabrication de roues dentées spécifiques.

## Barreau denté profil AT5

Référence	Profil	Nombre de dents	D	L	L1
22008-05012	AT5	12	17,85	140	125
22008-05013	AT5	13	19,45	140	125
22008-05014	AT5	14	21,05	140	132
22008-05015	AT5	15	22,65	140	132
22008-05016	AT5	16	24,2	140	140
22008-05017	AT5	17	25,8	140	140
22008-05018	AT5	18	27,4	140	140
22008-05019	AT5	19	29	140	140
22008-05020	AT5	20	30,6	160	160
22008-05021	AT5	21	32,3	160	160
22008-05022	AT5	22	33,85	160	160
22008-05023	AT5	23	35,45	160	160
22008-05024	AT5	24	37	160	160
22008-05025	AT5	25	38,6	160	160
22008-05026	AT5	26	40,2	160	160
22008-05027	AT5	27	41,8	160	160
22008-05028	AT5	28	43,35	160	160
22008-05030	AT5	30	46,55	160	160
22008-05032	AT5	32	49,7	160	160
22008-05034	AT5	34	52,85	160	160
22008-05036	AT5	36	56,05	160	160
22008-05038	AT5	38	59,25	160	160
22008-05040	AT5	40	62,45	160	160
22008-05042	AT5	42	65,6	160	160
22008-05044	AT5	44	68,8	160	160
22008-05046	AT5	46	72	160	160
22008-05048	AT5	48	75,15	160	160
22008-05052	AT5	52	81,55	160	160
22008-05056	AT5	56	87,9	160	160
22008-05058	AT5	58	91,1	160	160
22008-05060	AT5	60	94,25	160	160
22008-05064	AT5	64	100,65	160	160
22008-05072	AT5	72	113,25	160	160

## Barreau denté profil AT10

Référence	Profil	Nombre de dents	D	L	L1
22008-10015	AT10	15	45,9	160	160
22008-10016	AT10	16	49,05	160	160
22008-10017	AT10	17	52,25	160	160
22008-10018	AT10	18	55,45	160	160
22008-10019	AT10	19	58,6	160	160
22008-10020	AT10	20	61,8	160	160
22008-10021	AT10	21	65	160	160
22008-10022	AT10	22	68,15	160	160
22008-10023	AT10	23	71,35	160	160
22008-10024	AT10	24	74,55	160	160
22008-10025	AT10	25	77,7	160	160
22008-10026	AT10	26	80,9	160	160
22008-10027	AT10	27	84,1	160	160
22008-10028	AT10	28	87,25	160	160
22008-10030	AT10	30	93,65	160	160
22008-10032	AT10	32	100	160	160
22008-10034	AT10	34	106,4	160	160
22008-10036	AT10	36	112,75	160	160
22008-10038	AT10	38	119,1	160	160
22008-10040	AT10	40	125,45	160	160
22008-10042	AT10	42	131,85	160	160
22008-10044	AT10	44	138,2	160	160
22008-10046	AT10	46	144,55	160	160
22008-10048	AT10	48	150,95	160	160
22008-10052	AT10	52	163,65	160	160
22008-10056	AT10	56	176,4	160	160
22008-10058	AT10	58	182,75	160	160
22008-10060	AT10	60	189,1	160	160
22008-10070	AT10	70	220,95	160	160

# Plaque de jonction pour courroie dentée

profils T et AT

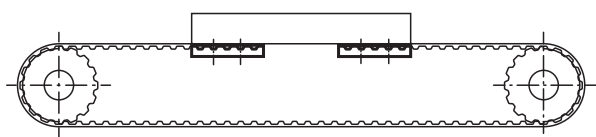
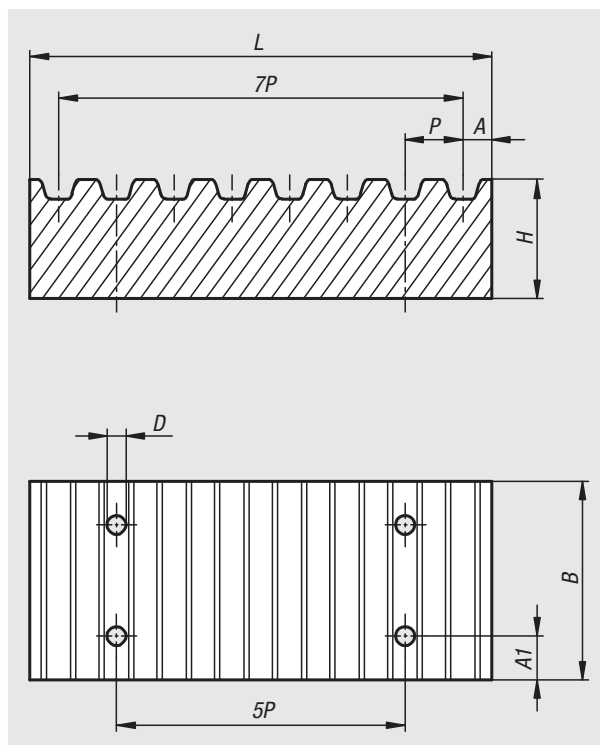


**Matière :**  
Aluminium.

**Finition :**  
Naturel.

**Exemple de commande :**  
nlm 22012-05101

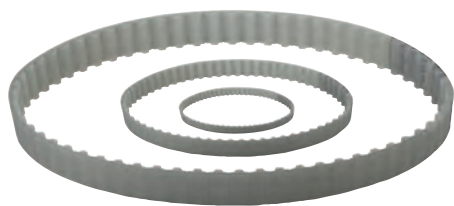
**Nota :**  
Les plaques de jonction sont utilisées comme moyen de fixation des extrémités libres des courroies dans le cadre de différentes applications linéaires. Les plaques de jonction doivent présenter un profil de denture adapté pour atténuer de façon régulière la force de serrage sur les extrémités de courroies fixées. Pour des applications standards, au moins 7 dents de courroies doivent être serrées sur chaque extrémité de courroie.



Référence	Profil	Largeur de courroie	P	A	A1	B	D	H	L
22012-05101	T5	10	5	3,4	6	29	5,5	8	41,8
22012-05161	T5	16	5	3,4	6	35	5,5	8	41,8
22012-05251	T5	25	5	3,4	6	44	5,5	8	41,8
22012-10161	T10	16	10	5	8	41	9	15	80
22012-10251	T10	25	10	5	8	50	9	15	80
22012-10321	T10	32	10	5	8	57	9	15	80
22012-05102	AT5	10	5	3,4	6	29	5,5	8	41,8
22012-05162	AT5	16	5	3,4	6	35	5,5	8	41,8
22012-05252	AT5	25	5	3,4	6	44	5,5	8	41,8
22012-10162	AT10	16	10	5	8	41	9	15	80
22012-10252	AT10	25	10	5	8	50	9	15	80
22012-10322	AT10	32	10	5	8	57	9	15	80

# Courroie dentée

profil T



## Matière :

Polyuréthane (PU) avec armature en acier.

## Exemple de commande :

nIm 22052-0510X0165

## Nota :

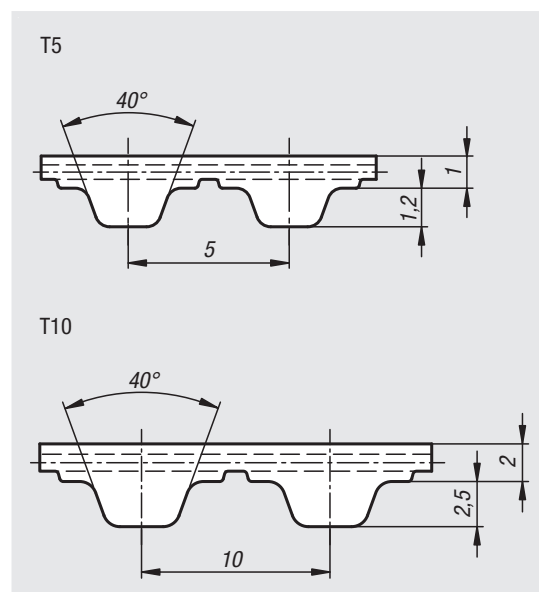
Courroie dentée sans fin avec un profil en forme de trapèze conformément à la norme DIN 7721 T1 avec une division métrique. Idéal pour les systèmes de motorisation avec une grande flexibilité de courroie. Permet de produire des diamètres très petits. Les courroies dentées sont adaptées aux systèmes de motorisation, pour lesquels un certain degré de précision est nécessaire, lorsque la propreté est essentielle et en cas de contraintes chimiques.

## Plage de température :

de - 30 °C à + 90 °C

## Propriétés :

- sans entretien
- grande puissance de transmission
- faible dilatation des courroies
- précision de positionnement et angulaire
- très bonne résistance chimique, en particulier contre les huiles, graisses et carburants
- grande résistance à l'usure
- puissance transmissible jusqu'à 30 kW
- vitesse de rotation admissible jusqu'à 10 000 U/min



## Courroie dentée profil T5

Référence Largeur de courroie 10	Référence Largeur de courroie 16	Référence Largeur de courroie 25	Nombre de dents	Longueur de primitive
22052-0510X0165	22052-0516X0165	22052-0525X0165	33	165
22052-0510X0185	22052-0516X0185	22052-0525X0185	37	185
22052-0510X0200	22052-0516X0200	22052-0525X0200	40	200
22052-0510X0215	22052-0516X0215	22052-0525X0215	43	215
22052-0510X0220	22052-0516X0220	22052-0525X0220	44	220
22052-0510X0225	22052-0516X0225	22052-0525X0225	45	225
22052-0510X0245	22052-0516X0245	22052-0525X0245	49	245
22052-0510X0250	22052-0516X0250	22052-0525X0250	50	250
22052-0510X0255	22052-0516X0255	22052-0525X0255	51	255
22052-0510X0260	22052-0516X0260	22052-0525X0260	52	260
22052-0510X0270	22052-0516X0270	22052-0525X0270	54	270
22052-0510X0275	22052-0516X0275	22052-0525X0275	55	275
22052-0510X0280	22052-0516X0280	22052-0525X0280	56	280
22052-0510X0295	22052-0516X0295	22052-0525X0295	59	295
22052-0510X0300	22052-0516X0300	22052-0525X0300	60	300
22052-0510X0305	22052-0516X0305	22052-0525X0305	61	305
22052-0510X0325	22052-0516X0325	22052-0525X0325	65	325
22052-0510X0330	22052-0516X0330	22052-0525X0330	66	330
22052-0510X0340	22052-0516X0340	22052-0525X0340	68	340
22052-0510X0350	22052-0516X0350	22052-0525X0350	70	350
22052-0510X0355	22052-0516X0355	22052-0525X0355	71	355
22052-0510X0365	22052-0516X0365	22052-0525X0365	73	365
22052-0510X0375	22052-0516X0375	22052-0525X0375	75	375
22052-0510X0390	22052-0516X0390	22052-0525X0390	78	390
22052-0510X0400	22052-0516X0400	22052-0525X0400	80	400
22052-0510X0410	22052-0516X0410	22052-0525X0410	82	410
22052-0510X0420	22052-0516X0420	22052-0525X0420	84	420
22052-0510X0425	22052-0516X0425	22052-0525X0425	85	425
22052-0510X0450	22052-0516X0450	22052-0525X0450	90	450
22052-0510X0455	22052-0516X0455	22052-0525X0455	91	455
22052-0510X0475	22052-0516X0475	22052-0525X0475	95	475



# Courroie dentée

profil T

## Courroie dentée profil T5

Référence Largeur de courroie 10	Référence Largeur de courroie 16	Référence Largeur de courroie 25	Nombre de dents	Longueur de primitive
22052-0510X0480	22052-0516X0480	22052-0525X0480	96	480
22052-0510X0500	22052-0516X0500	22052-0525X0500	100	500
22052-0510X0510	22052-0516X0510	22052-0525X0510	102	510
22052-0510X0525	22052-0516X0525	22052-0525X0525	105	525
22052-0510X0545	22052-0516X0545	22052-0525X0545	109	545
22052-0510X0550	22052-0516X0550	22052-0525X0550	110	550
22052-0510X0560	22052-0516X0560	22052-0525X0560	112	560
22052-0510X0575	22052-0516X0575	22052-0525X0575	115	575
22052-0510X0600	22052-0516X0600	22052-0525X0600	120	600
22052-0510X0610	22052-0516X0610	22052-0525X0610	122	610
22052-0510X0620	22052-0516X0620	22052-0525X0620	124	620
22052-0510X0630	22052-0516X0630	22052-0525X0630	126	630
22052-0510X0640	22052-0516X0640	22052-0525X0640	128	640
22052-0510X0650	22052-0516X0650	22052-0525X0650	130	650
22052-0510X0660	22052-0516X0660	22052-0525X0660	132	660
22052-0510X0690	22052-0516X0690	22052-0525X0690	138	690
22052-0510X0700	22052-0516X0700	22052-0525X0700	140	700
22052-0510X0720	22052-0516X0720	22052-0525X0720	144	720
22052-0510X0750	22052-0516X0750	22052-0525X0750	150	750
22052-0510X0780	22052-0516X0780	22052-0525X0780	156	780
22052-0510X0815	22052-0516X0815	22052-0525X0815	163	815
22052-0510X0840	22052-0516X0840	22052-0525X0840	168	840
22052-0510X0850	22052-0516X0850	22052-0525X0850	170	850
22052-0510X0900	22052-0516X0900	22052-0525X0900	180	900
22052-0510X0990	22052-0516X0990	22052-0525X0990	198	990
22052-0510X1000	22052-0516X1000	22052-0525X1000	200	1000
22052-0510X1075	22052-0516X1075	22052-0525X1075	215	1075
22052-0510X1100	22052-0516X1100	22052-0525X1100	220	1100
22052-0510X1215	22052-0516X1215	22052-0525X1215	243	1215
22052-0510X1380	22052-0516X1380	22052-0525X1380	276	1380
22052-0510X1440	22052-0516X1440	22052-0525X1440	288	1440

## Courroie dentée profil T10

Référence Largeur de courroie 16	Référence Largeur de courroie 25	Référence Largeur de courroie 32	Nombre de dents	Longueur de primitive
22052-1016X0260	22052-1025X0260	22052-1032X0260	26	260
22052-1016X0370	22052-1025X0370	22052-1032X0370	37	370
22052-1016X0400	22052-1025X0400	22052-1032X0400	40	400
22052-1016X0410	22052-1025X0410	22052-1032X0410	41	410
22052-1016X0440	22052-1025X0440	22052-1032X0440	44	440
22052-1016X0450	22052-1025X0450	22052-1032X0450	45	450
22052-1016X0500	22052-1025X0500	22052-1032X0500	50	500
22052-1016X0530	22052-1025X0530	22052-1032X0530	53	530

# Courroie dentée

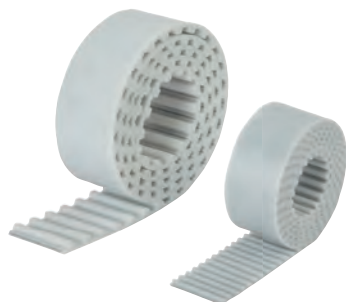
profil T

## Courroie dentée profil T10

Référence Largeur de courroie 16	Référence Largeur de courroie 25	Référence Largeur de courroie 32	Nombre de dents	Longueur de primitive
22052-1016X0560	22052-1025X0560	22052-1032X0560	56	560
22052-1016X0610	22052-1025X0610	22052-1032X0610	61	610
22052-1016X0630	22052-1025X0630	22052-1032X0630	63	630
22052-1016X0660	22052-1025X0660	22052-1032X0660	66	660
22052-1016X0690	22052-1025X0690	22052-1032X0690	69	690
22052-1016X0700	22052-1025X0700	22052-1032X0700	70	700
22052-1016X0720	22052-1025X0720	22052-1032X0720	72	720
22052-1016X0750	22052-1025X0750	22052-1032X0750	75	750
22052-1016X0780	22052-1025X0780	22052-1032X0780	78	780
22052-1016X0810	22052-1025X0810	22052-1032X0810	81	810
22052-1016X0840	22052-1025X0840	22052-1032X0840	84	840
22052-1016X0880	22052-1025X0880	22052-1032X0880	88	880
22052-1016X0890	22052-1025X0890	22052-1032X0890	89	890
22052-1016X0900	22052-1025X0900	22052-1032X0900	90	900
22052-1016X0920	22052-1025X0920	22052-1032X0920	92	920
22052-1016X0960	22052-1025X0960	22052-1032X0960	96	960
22052-1016X0970	22052-1025X0970	22052-1032X0970	97	970
22052-1016X0980	22052-1025X0980	22052-1032X0980	98	980
22052-1016X1010	22052-1025X1010	22052-1032X1010	101	1010
22052-1016X1080	22052-1025X1080	22052-1032X1080	108	1080
22052-1016X1110	22052-1025X1110	22052-1032X1110	111	1110
22052-1016X1140	22052-1025X1140	22052-1032X1140	114	1140
22052-1016X1150	22052-1025X1150	22052-1032X1150	115	1150
22052-1016X1210	22052-1025X1210	22052-1032X1210	121	1210
22052-1016X1240	22052-1025X1240	22052-1032X1240	124	1240
22052-1016X1250	22052-1025X1250	22052-1032X1250	125	1250
22052-1016X1300	22052-1025X1300	22052-1032X1300	130	1300
22052-1016X1320	22052-1025X1320	22052-1032X1320	132	1320
22052-1016X1350	22052-1025X1350	22052-1032X1350	135	1350
22052-1016X1390	22052-1025X1390	22052-1032X1390	139	1390
22052-1016X1400	22052-1025X1400	22052-1032X1400	140	1400
22052-1016X1420	22052-1025X1420	22052-1032X1420	142	1420
22052-1016X1440	22052-1025X1440	22052-1032X1440	144	1440
22052-1016X1450	22052-1025X1450	22052-1032X1450	145	1450
22052-1016X1460	22052-1025X1460	22052-1032X1460	146	1460
22052-1016X1500	22052-1025X1500	22052-1032X1500	150	1500
22052-1016X1560	22052-1025X1560	22052-1032X1560	156	1560
22052-1016X1610	22052-1025X1610	22052-1032X1610	161	1610
22052-1016X1750	22052-1025X1750	22052-1032X1750	175	1750
22052-1016X1780	22052-1025X1780	22052-1032X1780	178	1780
22052-1016X1880	22052-1025X1880	22052-1032X1880	188	1880
22052-1016X1960	22052-1025X1960	22052-1032X1960	196	1960
22052-1016X2250	22052-1025X2250	22052-1032X2250	225	2250

# Courroie dentée au mètre

profil T



## Matière :

Polyuréthane (PU) avec armature en acier.

## Exemple de commande :

nIm 22054-0510X0500  
(indiquer la longueur L)

## Nota :

Courroie dentée avec profil en forme de trapèze conformément à la norme DIN 7721 T1. À utiliser de préférence pour les systèmes de motorisation avec une charge de flexion élevée. Utilisable avec les roues dentées de très petit diamètre. Peut être utilisé de façon générale pour les systèmes de motorisation linéaires, les transmissions de puissance faibles et les techniques de transport. Pour les courroies raccordées avec les plaques de jonction, la puissance transmissible est réduite d'env. 50 %.

Tolérance de largeur :  $\pm 0,5$  mm

Tolérance d'épaisseur :  $\pm 0,2$  mm

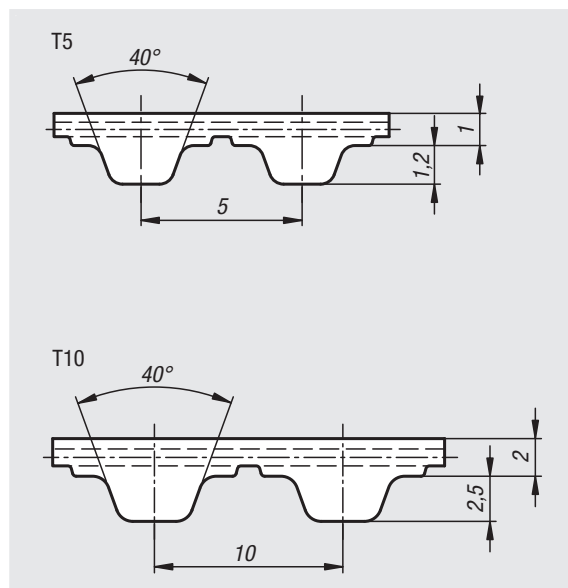
## Sur demande :

Autres longueurs.

Profil T5 en largeur de 5 mm.

Profil T10 en largeur de 10 mm.

Longueur de courroie maximale 100 mètres.



Référence	Profil	Largeur de courroie	Force dans la travée max. N	Longueur	Plaque de jonction adaptée
22054-0510X	T5	10	320	500/1000/1500/2000/2500/3000/3500/4000/5000	22012-05101
22054-0516X	T5	16	540	500/1000/1500/2000/2500/3000/3500/4000/5000	22012-05161
22054-0525X	T5	25	900	500/1000/1500/2000/2500/3000/3500/4000/5000	22012-05251
22054-1016X	T10	16	1610	500/1000/1500/2000/2500/3000/3500/4000/5000	22012-10161
22054-1025X	T10	25	2650	500/1000/1500/2000/2500/3000/3500/4000/5000	22012-10251
22054-1032X	T10	32	3450	500/1000/1500/2000/2500/3000/3500/4000/5000	22012-10321

# Courroie dentée au mètre

profil T

## Force spécifique exercée par les dents

La force spécifique exercée par les dents  $F_{Uspé}$  est la puissance maximale, que peut transmettre une denture individuelle de courroie de 1 cm de large.

Cette puissance dépend de la vitesse de rotation du pignon d'entraînement. Afin de calculer la portée transmise  $F_U$  pour la section transversale de la courroie, le nombre  $z_e$  des dents insérées avec la puissance spécifique  $F_{Uspé}$  est multiplié par la largeur de la courroie  $b$ .

$$F_U = F_{Uspé} \cdot z_e \cdot b$$

$F_U$  = portée transmise

$F_{Uspé}$  = puissance spécifique

$z_e$  = nombre de dents insérées

$z_{emax}$  = pour le calcul du nombre maximum de dents insérées = 12

$b$  = largeur de courroie en cm

### Division T5

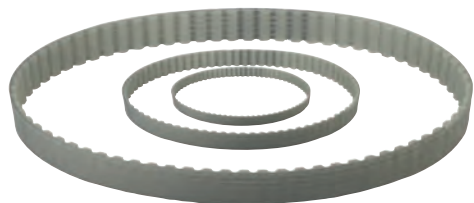
Vitesse de rotation	$F_{Uspé}$ (N/cm)	Vitesse de rotation	$F_{Uspé}$ (N/cm)	Vitesse de rotation	$F_{Uspé}$ (N/cm)	Vitesse de rotation	$F_{Uspé}$ (N/cm)
0	24,70	800	17,02	1900	14,21	4500	11,25
20	24,07	900	16,65	2000	14,03	5000	10,88
40	23,53	1000	16,32	2200	13,71	5500	10,55
60	23,05	1100	16,01	2400	13,42	6000	10,24
80	22,64	1200	15,73	2600	13,14	6500	9,96
100	22,28	1300	15,47	2800	12,89	7000	9,70
200	20,90	1400	15,22	3000	12,65	7500	9,46
300	19,89	1440	15,13	3200	12,43	8000	9,23
400	19,10	1500	15,00	3400	12,22	8500	9,01
500	18,45	1600	14,78	3600	12,03	9000	8,81
600	17,91	1700	14,58	3800	11,84	9500	8,62
700	17,44	1800	14,39	4000	11,66	10000	8,44

### Division T10

Vitesse de rotation	$F_{Uspé}$ (N/cm)	Vitesse de rotation	$F_{Uspé}$ (N/cm)	Vitesse de rotation	$F_{Uspé}$ (N/cm)	Vitesse de rotation	$F_{Uspé}$ (N/cm)
0	51,80	800	33,34	1900	26,53	4500	19,40
20	50,32	900	32,44	2000	26,12	5000	18,51
40	49,04	1000	31,63	2200	25,34	5500	17,70
60	47,92	1100	30,89	2400	24,63	6000	16,97
80	46,95	1200	30,21	2600	23,97	6500	16,29
100	46,11	1300	29,58	2800	23,36	7000	15,66
200	42,75	1400	28,99	3000	22,78	7500	15,07
300	40,28	1440	28,76	3200	22,25	8000	14,52
400	38,36	1500	28,44	3400	21,74	8500	14,00
500	36,80	1600	27,92	3600	21,27	9000	13,51
600	35,49	1700	27,43	3800	20,81	9500	13,05
700	34,35	1800	26,97	4000	20,39	10000	12,61

# Courroie dentée

profil AT



## Matière :

Polyuréthane (PU) avec armature en acier.

## Exemple de commande :

nIm 22057-0510X0225

## Nota :

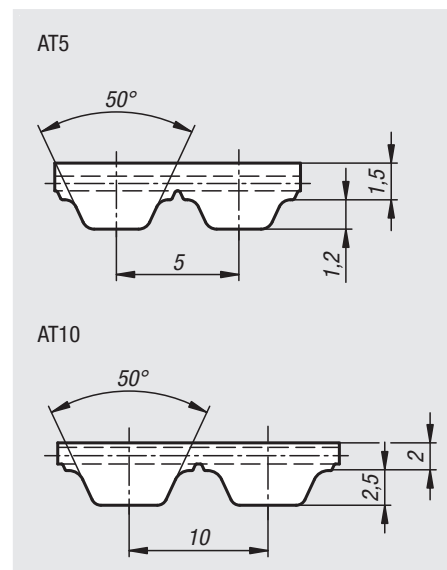
Courroie dentée sans fin avec un profil en forme de trapèze et une armature renforcée (par rapport à une rangée T) avec une division métrique. Profil de denture optimisé pour une répartition de puissance homogène et une déformation minimale de la denture sous charge. Effet de polygone réduit pour un fonctionnement des courroies plus silencieux. Les courroies dentées sont adaptées aux systèmes de motorisation, pour lesquels un certain degré de précision est nécessaire, lorsque la propreté est essentielle et en cas de contraintes chimiques.

## Plage de température :

de - 30 °C à + 90 °C

## Propriétés :

- sans entretien
- grande puissance de transmission
- faible dilatation des courroies
- précision de positionnement et angulaire
- très bonne résistance chimique, en particulier contre les huiles, graisses et carburants
- grande résistance à l'usure
- puissance transmissible jusqu'à 70 kW
- vitesse de rotation admissible jusqu'à 10 000 U/min



## Courroie dentée profil AT5

Référence Largeur de courroie 10	Référence Largeur de courroie 16	Référence Largeur de courroie 25	Nombre de dents	Longueur de primitive
22057-0510X0225	22057-0516X0225	22057-0525X0225	45	225
22057-0510X0255	22057-0516X0255	22057-0525X0255	51	255
22057-0510X0280	22057-0516X0280	22057-0525X0280	56	280
22057-0510X0300	22057-0516X0300	22057-0525X0300	60	300
22057-0510X0340	22057-0516X0340	22057-0525X0340	68	340
22057-0510X0375	22057-0516X0375	22057-0525X0375	75	375
22057-0510X0390	22057-0516X0390	22057-0525X0390	78	390
22057-0510X0420	22057-0516X0420	22057-0525X0420	84	420
22057-0510X0455	22057-0516X0455	22057-0525X0455	91	455
22057-0510X0500	22057-0516X0500	22057-0525X0500	100	500
22057-0510X0545	22057-0516X0545	22057-0525X0545	109	545
22057-0510X0600	22057-0516X0600	22057-0525X0600	120	600
22057-0510X0610	22057-0516X0610	22057-0525X0610	122	610
22057-0510X0660	22057-0516X0660	22057-0525X0660	132	660
22057-0510X0720	22057-0516X0720	22057-0525X0720	144	720
22057-0510X0750	22057-0516X0750	22057-0525X0750	150	750
22057-0510X0780	22057-0516X0780	22057-0525X0780	156	780
22057-0510X0825	22057-0516X0825	22057-0525X0825	165	825
22057-0510X0975	22057-0516X0975	22057-0525X0975	195	975
22057-0510X1050	22057-0516X1050	22057-0525X1050	210	1050
22057-0510X1125	22057-0516X1125	22057-0525X1125	225	1125
22057-0510X1500	22057-0516X1500	22057-0525X1500	300	1500

# Courroie dentée

profil AT

## Courroie dentée profil AT10

Référence Largeur de courroie 16	Référence Largeur de courroie 25	Référence Largeur de courroie 32	Nombre de dents	Longueur de primitive
22057-1016X0500	22057-1025X0500	22057-1032X0500	50	500
22057-1016X0560	22057-1025X0560	22057-1032X0560	56	560
22057-1016X0610	22057-1025X0610	22057-1032X0610	61	610
22057-1016X0660	22057-1025X0660	22057-1032X0660	66	660
22057-1016X0700	22057-1025X0700	22057-1032X0700	70	700
22057-1016X0730	22057-1025X0730	22057-1032X0730	73	730
22057-1016X0780	22057-1025X0780	22057-1032X0780	78	780
22057-1016X0800	22057-1025X0800	22057-1032X0800	80	800
22057-1016X0840	22057-1025X0840	22057-1032X0840	84	840
22057-1016X0890	22057-1025X0890	22057-1032X0890	89	890
22057-1016X0920	22057-1025X0920	22057-1032X0920	92	920
22057-1016X0960	22057-1025X0960	22057-1032X0960	96	960
22057-1016X0980	22057-1025X0980	22057-1032X0980	98	980
22057-1016X1010	22057-1025X1010	22057-1032X1010	101	1010
22057-1016X1050	22057-1025X1050	22057-1032X1050	105	1050
22057-1016X1080	22057-1025X1080	22057-1032X1080	108	1080
22057-1016X1150	22057-1025X1150	22057-1032X1150	115	1150
22057-1016X1210	22057-1025X1210	22057-1032X1210	121	1210
22057-1016X1250	22057-1025X1250	22057-1032X1250	125	1250
22057-1016X1320	22057-1025X1320	22057-1032X1320	132	1320
22057-1016X1400	22057-1025X1400	22057-1032X1400	140	1400
22057-1016X1500	22057-1025X1500	22057-1032X1500	150	1500
22057-1016X1600	22057-1025X1600	22057-1032X1600	160	1600
22057-1016X1700	22057-1025X1700	22057-1032X1700	170	1700
22057-1016X1800	22057-1025X1800	22057-1032X1800	180	1800

# Courroie dentée au mètre

profil AT



## Matière :

Polyuréthane (PU) avec armature en acier.

## Exemple de commande :

nIm 22059-0510X0500  
(indiquer la longueur L)

## Nota :

Courroie dentée avec un profil en forme de trapèze et une armature renforcée (par rapport à une rangée T) avec une division métrique. Profil de denture optimisé pour une répartition de puissance homogène et une déformation minimale de la denture sous charge. Armature en acier haute performance pour une charge de rupture élevée et une faible dilatation des courroies. Effet de polygone réduit pour un fonctionnement des courroies plus silencieux. Particulièrement adapté pour les systèmes de motorisation linéaires et les faibles transmissions de puissance pour lesquels un positionnement précis de l'axe et de l'angle est nécessaire. Pour les courroies raccordées avec les plaques de jonction, la puissance transmissible est réduite d'env. 50 %.

Tolérance de largeur :  $\pm 0,5$  mm

Tolérance d'épaisseur :  $\pm 0,2$  mm

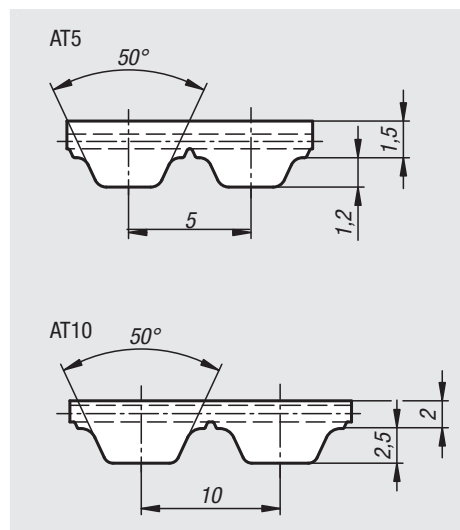
## Sur demande :

Autres longueurs.

Profil AT5 en largeur de 5 mm.

Profil AT10 en largeur de 10 mm.

Longueur de courroie maximale 100 mètres.



Référence	Profil	Largeur de courroie	Force dans la travée max. N	Longueur	Plaque de jonction adaptée
22059-0510X	AT5	10	640	500/1000/1500/2000/2500/3000/3500/4000/5000	22012-05102
22059-0516X	AT5	16	1120	500/1000/1500/2000/2500/3000/3500/4000/5000	22012-05162
22059-0525X	AT5	25	1840	500/1000/1500/2000/2500/3000/3500/4000/5000	22012-05252
22059-1016X	AT10	16	2450	500/1000/1500/2000/2500/3000/3500/4000/5000	22012-10162
22059-1025X	AT10	25	4170	500/1000/1500/2000/2500/3000/3500/4000/5000	22012-10252
22059-1032X	AT10	32	5390	500/1000/1500/2000/2500/3000/3500/4000/5000	22012-10322

# Courroie dentée au mètre

profil AT

## Force spécifique exercée par les dents

La force spécifique exercée par les dents  $F_{Uspé}$  est la puissance maximale, que peut transmettre une denture individuelle de courroie de 1 cm de large.

Cette puissance dépend de la vitesse de rotation du pignon d'entraînement. Afin de calculer la portée transmise  $F_U$  pour la section transversale de la courroie, le nombre  $z_e$  des dents insérées avec la puissance spécifique  $F_{Uspé}$  est multiplié par la largeur de la courroie  $b$ .

$$F_U = F_{Uspé} \cdot z_e \cdot b$$

$F_U$  = portée transmise

$F_{Uspé}$  = puissance spécifique

$z_e$  = nombre de dents insérées

$z_{emax}$  = pour le calcul du nombre maximum de dents insérées = 12

$b$  = largeur de courroie en cm

## Division AT5

Vitesse de rotation	$F_{Uspé}$ (N/cm)	Vitesse de rotation	$F_{Uspé}$ (N/cm)	Vitesse de rotation	$F_{Uspé}$ (N/cm)	Vitesse de rotation	$F_{Uspé}$ (N/cm)
0	36,40	800	27,69	1900	22,73	4500	17,18
20	35,88	900	27,06	2000	22,42	5000	16,47
40	35,40	1000	26,49	2200	21,82	5500	15,83
60	34,97	1100	25,96	2400	21,28	6000	15,24
80	34,59	1200	25,47	2600	20,77	6500	14,69
100	34,24	1300	25,01	2800	20,29	7000	14,18
200	32,92	1400	24,57	3000	19,85	7500	13,71
300	31,92	1440	24,41	3200	19,43	8000	13,26
400	30,89	1500	24,16	3400	19,03	8500	12,85
500	29,95	1600	23,78	3600	18,66	9000	12,45
600	29,12	1700	23,41	3800	18,30	9500	12,07
700	28,37	1800	23,07	4000	17,96	10000	11,72

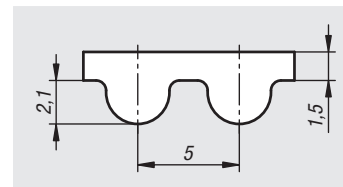
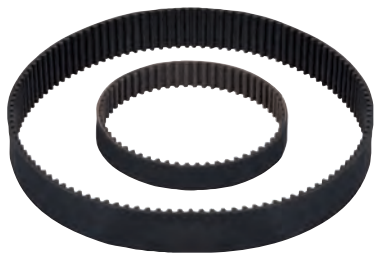
## Division AT10

Vitesse de rotation	$F_{Uspé}$ (N/cm)	Vitesse de rotation	$F_{Uspé}$ (N/cm)	Vitesse de rotation	$F_{Uspé}$ (N/cm)	Vitesse de rotation	$F_{Uspé}$ (N/cm)
0	75,70	800	53,70	1900	42,02	4500	29,13
20	74,59	900	52,21	2000	41,28	5000	27,50
40	73,55	1000	50,85	2200	39,89	5500	26,01
60	72,57	1100	49,59	2400	38,62	6000	24,65
80	71,65	1200	48,43	2600	37,44	6500	23,40
100	70,78	1300	47,34	2800	36,33	7000	22,23
200	67,13	1400	46,32	3000	35,30	7500	21,14
300	64,18	1440	45,93	3200	34,33	8000	20,12
400	61,53	1500	45,36	3400	33,41	8500	19,15
500	59,21	1600	44,46	3600	32,55	9000	18,24
600	57,16	1700	43,60	3800	31,72	9500	17,38
700	55,34	1800	42,79	4000	30,94	10000	16,56



# Courroie dentée

Profil HTD 5M



## Matière :

Partie extérieure et dents de la courroie : CR.  
Cordes de traction : fibre de verre.  
Tissu de recouvrement des dents : polyamide.

## Exemple de commande :

nln 22062-0515X0275

## Nota :

Courroies dentées fabriquées sans fin, profil en arc de cercle conforme ISO 13050 avec une division métrique. La forme semi-circulaire du contour de dent garantit une très haute sécurité contre les sauts de dent, combinée à un engrenement très rond.

L'engrènement rond permet de réduire significativement les bruits de fonctionnement.

Les courroies dentées sont solides, économiques et polyvalentes.

## Plage de température :

de -20 °C à +100 °C

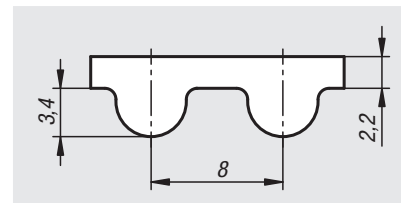
## Propriétés :

- vitesse de courroie max. admiss. 50 m/s
- puissance transmissible jusqu'à 8,42 kW
- vitesse admissible jusqu'à 14 000 tr/min
- ne nécessite pas d'entretien et fait peu de bruit
- excellente résistance chimique, en particulier aux huiles, graisses et carburants
- positionnement précis et conservation de l'angle

Référence Largeur de courroie 15	Référence Largeur de courroie 25	Nombre de dents	Longueur de primitive
22062-0515X0275	22062-0525X0275	55	275
22062-0515X0300	22062-0525X0300	60	300
22062-0515X0330	22062-0525X0330	66	330
22062-0515X0350	22062-0525X0350	70	350
22062-0515X0375	22062-0525X0375	75	375
22062-0515X0385	22062-0525X0385	77	385
22062-0515X0400	22062-0525X0400	80	400
22062-0515X0425	22062-0525X0425	85	425
22062-0515X0450	22062-0525X0450	90	450
22062-0515X0460	22062-0525X0460	92	460
22062-0515X0475	22062-0525X0475	95	475
22062-0515X0500	22062-0525X0500	100	500
22062-0515X0535	22062-0525X0535	107	535
22062-0515X0550	22062-0525X0550	110	550
22062-0515X0565	22062-0525X0565	113	565
22062-0515X0600	22062-0525X0600	120	600
22062-0515X0615	22062-0525X0615	123	615
22062-0515X0620	22062-0525X0620	124	620
22062-0515X0630	22062-0525X0630	126	630
22062-0515X0635	22062-0525X0635	127	635
22062-0515X0665	22062-0525X0665	133	665
22062-0515X0700	22062-0525X0700	140	700
22062-0515X0710	22062-0525X0710	142	710
22062-0515X0740	22062-0525X0740	148	740
22062-0515X0755	22062-0525X0755	151	755
22062-0515X0800	22062-0525X0800	160	800
22062-0515X0835	22062-0525X0835	167	835
22062-0515X0840	22062-0525X0840	168	840
22062-0515X0860	22062-0525X0860	172	860
22062-0515X0890	22062-0525X0890	178	890
22062-0515X0900	22062-0525X0900	180	900
22062-0515X0925	22062-0525X0925	185	925
22062-0515X0950	22062-0525X0950	190	950
22062-0515X1000	22062-0525X1000	200	1000
22062-0515X1050	22062-0525X1050	210	1050
22062-0515X1125	22062-0525X1125	225	1125
22062-0515X1200	22062-0525X1200	240	1200
22062-0515X1270	22062-0525X1270	254	1270
22062-0515X1420	22062-0525X1420	284	1420
22062-0515X1500	22062-0525X1500	300	1500
22062-0515X1595	22062-0525X1595	319	1595
22062-0515X1690	22062-0525X1690	338	1690
22062-0515X1800	22062-0525X1800	360	1800
22062-0515X2000	22062-0525X2000	400	2000

# Courroie dentée

Profil HTD 8M



## Matière :

Partie extérieure et dents de la courroie : CR.  
Cordes de traction : fibre de verre.  
Tissu de recouvrement des dents : polyamide.

## Exemple de commande :

nml 22062-0820X0288

## Nota :

Courroies dentées fabriquées sans fin, profil en arc de cercle conforme ISO 13050 avec une division métrique. La forme semi-circulaire du contour de dent garantit une très haute sécurité contre les sauts de dent, combinée à un engrenement très rond.

L'engrènement rond permet de réduire significativement les bruits de fonctionnement.

Les courroies dentées sont solides, économiques et polyvalentes.

## Plage de température :

de -20 °C à +100 °C

## Propriétés :

- vitesse de courroie max. admiss. 50 m/s
- puissance transmissible jusqu'à 99,1 kW
- vitesse admissible jusqu'à 6 000 tr/min
- ne nécessite pas d'entretien et fait peu de bruit
- excellente résistance chimique, en particulier aux huiles, graisses et carburants
- positionnement précis et conservation de l'angle

Référence Largeur de courroie 20	Référence Largeur de courroie 30	Référence Largeur de courroie 50	Nombre de dents	Longueur de primitive
22062-0820X0288	22062-0830X0288	22062-0850X0288	36	288
22062-0820X0304	22062-0830X0304	22062-0850X0304	38	304
22062-0820X0352	22062-0830X0352	22062-0850X0352	44	352
22062-0820X0376	22062-0830X0376	22062-0850X0376	47	376
22062-0820X0400	22062-0830X0400	22062-0850X0400	50	400
22062-0820X0416	22062-0830X0416	22062-0850X0416	52	416
22062-0820X0424	22062-0830X0424	22062-0850X0424	53	424
22062-0820X0480	22062-0830X0480	22062-0850X0480	60	480
22062-0820X0560	22062-0830X0560	22062-0850X0560	70	560
22062-0820X0600	22062-0830X0600	22062-0850X0600	75	600
22062-0820X0640	22062-0830X0640	22062-0850X0640	80	640
22062-0820X0656	22062-0830X0656	22062-0850X0656	82	656
22062-0820X0688	22062-0830X0688	22062-0850X0688	86	688
22062-0820X0720	22062-0830X0720	22062-0850X0720	90	720
22062-0820X0784	22062-0830X0784	22062-0850X0784	98	784
22062-0820X0800	22062-0830X0800	22062-0850X0800	100	800
22062-0820X0880	22062-0830X0880	22062-0850X0880	110	880
22062-0820X0920	22062-0830X0920	22062-0850X0920	115	920
22062-0820X0960	22062-0830X0960	22062-0850X0960	120	960
22062-0820X1040	22062-0830X1040	22062-0850X1040	130	1040
22062-0820X1120	22062-0830X1120	22062-0850X1120	140	1120
22062-0820X1160	22062-0830X1160	22062-0850X1160	145	1160
22062-0820X1200	22062-0830X1200	22062-0850X1200	150	1200
22062-0820X1280	22062-0830X1280	22062-0850X1280	160	1280
22062-0820X1304	22062-0830X1304	22062-0850X1304	163	1304
22062-0820X1360	22062-0830X1360	22062-0850X1360	170	1360
22062-0820X1424	22062-0830X1424	22062-0850X1424	178	1424
22062-0820X1440	22062-0830X1440	22062-0850X1440	180	1440
22062-0820X1520	22062-0830X1520	22062-0850X1520	190	1520
22062-0820X1600	22062-0830X1600	22062-0850X1600	200	1600
22062-0820X1760	22062-0830X1760	22062-0850X1760	220	1760
22062-0820X1800	22062-0830X1800	22062-0850X1800	225	1800
22062-0820X2000	22062-0830X2000	22062-0850X2000	250	2000
22062-0820X2248	22062-0830X2248	22062-0850X2248	281	2248
22062-0820X2400	22062-0830X2400	22062-0850X2400	300	2400
22062-0820X2600	22062-0830X2600	22062-0850X2600	325	2600
22062-0820X2800	22062-0830X2800	22062-0850X2800	350	2800
22062-0820X3008	22062-0830X3008	22062-0850X3008	376	3008
22062-0820X3280	22062-0830X3280	22062-0850X3280	410	3280
22062-0820X3408	22062-0830X3408	22062-0850X3408	426	3408
22062-0820X3808	22062-0830X3808	22062-0850X3808	476	3808

## Poulies de courroie en fonte grise

pour montage à l'aide de brides d'arrêt Taper



**Matière :**

Fonte grise EN-GJL-250.

**Finition :**

Phosphaté.

**Exemple de commande :**

nIm 22070-10631

**Nota :**

Poulies de courroie pour utilisation avec courroies étroites DIN 2215 ou courroies DIN 7753.

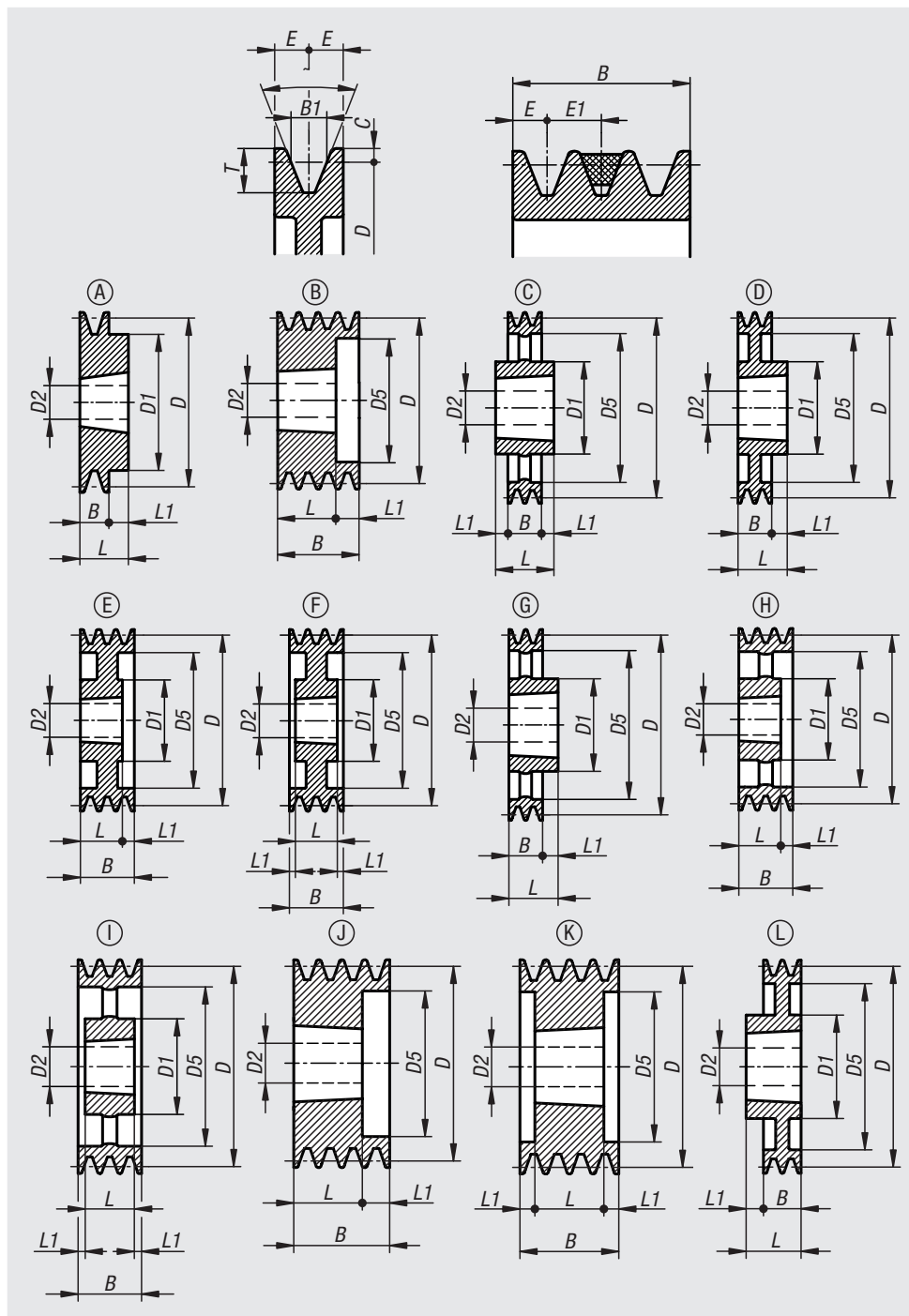
Les poulies de courroie sont conformes à la norme DIN 2211 ou DIN 2217. Elles possèdent un perçage conique pour brides d'arrêt Taper. Les brides d'arrêt Taper doivent être commandées séparément et sont disponibles pour différents diamètres d'arbre.

Les poulies de courroie sont équilibrées statiquement suivant ISO 1940 classe G6,3.

Les poulies de courroie conviennent à une vitesse circonférentielle max. de 35 m/s.

**Accessoires :**

Brides d'arrêt Taper 23200.



Référence	Finition 1	Finition 2	Forme	N=nombre d'alésages de montage	B	B1	C	D	D1 max.	D2	D5	E	E1	L	L1	T	α
22070-10631	type spz/10/z	frette de serrage taper 1108	A	1	16	8,5	2	63	62	11-28	-	8	12	22	6	11	34°
22070-10632	type spz/10/z	frette de serrage taper 1108	J	2	28	8,5	2	63	-	11-28	38	8	12	22	6	11	34°
22070-10633	type spz/10/z	frette de serrage taper 1108	J	3	40	8,5	2	63	-	11-28	38	8	12	22	18	11	34°
22070-10671	type spz/10/z	frette de serrage taper 1108	A	1	16	8,5	2	67	62	11-28	-	8	12	22	6	11	34°
22070-10672	type spz/10/z	frette de serrage taper 1108	J	2	28	8,5	2	67	-	11-28	38	8	12	22	6	11	34°
22070-11673	type spz/10/z	frette de serrage taper 1108	J	3	40	8,5	2	67	-	11-28	38	8	12	22	18	11	34°
22070-12711	type spz/10/z	frette de serrage taper 1108	A	1	16	8,5	2	71	62	11-28	-	8	12	22	6	11	34°
22070-13712	type spz/10/z	frette de serrage taper 1108	J	2	28	8,5	2	71	-	11-28	42	8	12	22	6	11	34°

# Poulies de courroie en fonte grise

pour montage à l'aide de brides d'arrêt Taper



Référence	Finition 1	Finition 2	Forme	N=nombre d'alésages de montage	B	B1	C	D	D1 max.	D2	D5	E	E1	L	L1	T	α
22070-14713	type spz/10/z	frette de serrage taper 1108	J	3	40	8,5	2	71	-	11-28	42	8	12	22	18	11	34°
22070-15751	type spz/10/z	frette de serrage taper 1108	A	1	16	8,5	2	75	62	11-28	-	8	12	22	6	11	34°
22070-16752	type spz/10/z	frette de serrage taper 1210	J	2	28	8,5	2	75	-	11-32	48	8	12	25	3	11	34°
22070-17753	type spz/10/z	frette de serrage taper 1210	J	3	40	8,5	2	75	-	11-32	48	8	12	25	15	11	34°
22070-18801	type spz/10/z	frette de serrage taper 1210	A	1	16	8,5	2	80	75	11-32	-	8	12	25	9	11	34°
22070-19802	type spz/10/z	frette de serrage taper 1210	J	2	28	8,5	2	80	-	11-32	52	8	12	25	3	11	34°
22070-10803	type spz/10/z	frette de serrage taper 1210	J	3	40	8,5	2	80	-	11-32	52	8	12	25	15	11	34°
22070-21851	type spz/10/z	frette de serrage taper 1210	A	1	16	8,5	2	85	86	11-32	-	8	12	25	9	11	38°
22070-22852	type spz/10/z	frette de serrage taper 1610	J	2	28	8,5	2	85	-	12-42	57	8	12	25	3	11	38°
22070-23853	type spz/10/z	frette de serrage taper 1610	J	3	40	8,5	2	85	-	12-42	57	8	12	25	15	11	38°
22070-24901	type spz/10/z	frette de serrage taper 1210	A	1	16	8,5	2	90	86	11-32	-	8	12	25	9	11	38°
22070-25902	type spz/10/z	frette de serrage taper 1610	J	2	28	8,5	2	90	-	12-42	62	8	12	25	3	11	38°
22070-26903	type spz/10/z	frette de serrage taper 1610	J	3	40	8,5	2	90	-	12-42	62	8	12	25	15	11	38°
22070-27951	type spz/10/z	frette de serrage taper 1210	A	1	16	8,5	2	95	86	11-32	-	8	12	25	9	11	38°
22070-28952	type spz/10/z	frette de serrage taper 1610	J	2	28	8,5	2	95	-	12-42	67	8	12	25	3	11	38°
22070-29953	type spz/10/z	frette de serrage taper 1610	J	3	40	8,5	2	95	-	12-42	67	8	12	25	15	11	38°
22070-11001	type spz/10/z	frette de serrage taper 1210	A	1	16	8,5	2	100	86	11-32	-	8	12	25	9	11	38°
22070-11002	type spz/10/z	frette de serrage taper 1610	J	2	28	8,5	2	100	-	12-42	71	8	12	25	3	11	38°
22070-11003	type spz/10/z	frette de serrage taper 1610	J	3	40	8,5	2	100	-	12-42	71	8	12	25	15	11	38°
22070-11061	type spz/10/z	frette de serrage taper 1610	A	1	16	8,5	2	106	92	12-42	-	8	12	25	9	11	38°
22070-11062	type spz/10/z	frette de serrage taper 1610	J	2	28	8,5	2	106	-	12-42	76	8	12	25	3	11	38°
22070-11063	type spz/10/z	frette de serrage taper 1615	J	3	40	8,5	2	106	-	12-42	76	8	12	25	15	11	38°
22070-11121	type spz/10/z	frette de serrage taper 1610	A	1	16	8,5	2	112	92	12-42	-	8	12	25	9	11	38°
22070-11122	type spz/10/z	frette de serrage taper 1610	J	2	28	8,5	2	112	-	12-42	84	8	12	25	3	11	38°
22070-11123	type spz/10/z	frette de serrage taper 2012	J	3	40	8,5	2	112	-	14-50	84	8	12	32	8	11	38°
22070-11181	type spz/10/z	frette de serrage taper 1610	A	1	16	8,5	2	118	92	12-42	-	8	12	25	9	11	38°
22070-11182	type spz/10/z	frette de serrage taper 1610	J	2	28	8,5	2	118	-	12-42	90	8	12	25	3	11	38°
22070-11183	type spz/10/z	frette de serrage taper 2012	B	3	40	8,5	2	118	-	14-50	90	8	12	32	8	11	38°
22070-11251	type spz/10/z	frette de serrage taper 1610	A	1	16	8,5	2	125	92	12-42	-	8	12	25	9	11	38°
22070-11252	type spz/10/z	frette de serrage taper 1610	J	2	28	8,5	2	125	-	12-42	98	8	12	25	3	11	38°
22070-11253	type spz/10/z	frette de serrage taper 2012	B	3	40	8,5	2	125	-	14-50	98	8	12	32	8	11	38°
22070-11321	type spz/10/z	frette de serrage taper 1610	A	1	16	8,5	2	132	92	12-42	-	8	12	25	9	11	38°
22070-11322	type spz/10/z	frette de serrage taper 1610	J	2	28	8,5	2	132	-	12-42	103	8	12	25	3	11	38°
22070-11323	type spz/10/z	frette de serrage taper 2012	B	3	40	8,5	2	132	-	14-50	103	8	12	32	8	11	38°
22070-11401	type spz/10/z	frette de serrage taper 1610	D	1	16	8,5	2	140	92	12-42	-	8	12	25	9	11	38°
22070-11402	type spz/10/z	frette de serrage taper 1610	J	2	28	8,5	2	140	-	12-42	112	8	12	25	3	11	38°
22070-11403	type spz/10/z	frette de serrage taper 2012	B	3	40	8,5	2	140	-	14-50	112	8	12	32	8	11	38°
22070-11501	type spz/10/z	frette de serrage taper 1610	D	1	16	8,5	2	150	92	12-42	-	8	12	25	9	11	38°
22070-11502	type spz/10/z	frette de serrage taper 2012	A	2	28	8,5	2	150	112	14-50	-	8	12	32	4	11	38°
22070-11503	type spz/10/z	frette de serrage taper 2012	B	3	40	8,5	2	150	-	14-50	122	8	12	32	8	11	38°
22070-11601	type spz/10/z	frette de serrage taper 1610	D	1	16	8,5	2	160	92	12-42	-	8	12	25	9	11	38°
22070-11602	type spz/10/z	frette de serrage taper 2012	D	2	28	8,5	2	160	112	14-50	-	8	12	32	4	11	38°
22070-11603	type spz/10/z	frette de serrage taper 2012	B	3	40	8,5	2	160	-	14-50	131	8	12	32	8	11	38°
22070-11801	type spz/10/z	frette de serrage taper 1610	D	1	16	8,5	2	180	92	12-42	152	8	12	25	9	11	38°
22070-11802	type spz/10/z	frette de serrage taper 2012	D	2	28	8,5	2	180	106	14-50	152	8	12	32	4	11	38°
22070-11803	type spz/10/z	frette de serrage taper 2012	E	3	40	8,5	2	180	106	14-50	152	8	12	32	8	11	38°
22070-12001	type spz/10/z	frette de serrage taper 2012	D	1	16	8,5	2	200	112	14-50	171	8	12	32	16	11	38°

# Poulies de courroie en fonte grise

pour montage à l'aide de brides d'arrêt Taper



Référence	Finition 1	Finition 2	Forme	N=nombre d'alésages de montage	B	B1	C	D	D1 max.	D2	D5	E	E1	L	L1	T	α
22070-12002	type spz/10/z	frette de serrage taper 2012	D	2	28	8,5	2	200	112	14-50	171	8	12	32	4	11	38°
22070-12003	type spz/10/z	frette de serrage taper 2012	F	3	40	8,5	2	200	112	14-50	171	8	12	32	4	11	38°
22070-12241	type spz/10/z	frette de serrage taper 2012	L	1	16	8,5	2	224	110	14-50	195	8	12	32	8	11	38°
22070-12242	type spz/10/z	frette de serrage taper 2012	G	2	28	8,5	2	224	112	14-50	195	8	12	32	4	11	38°
22070-12243	type spz/10/z	frette de serrage taper 2012	F	3	40	8,5	2	224	112	14-50	195	8	12	32	4	11	38°
22070-12501	type spz/10/z	frette de serrage taper 2012	C	1	16	8,5	2	250	110	14-50	223	8	12	32	8	11	38°
22070-12502	type spz/10/z	frette de serrage taper 2012	C	2	28	8,5	2	250	112	14-50	223	8	12	32	2	11	38°
22070-12503	type spz/10/z	frette de serrage taper 2012	I	3	40	8,5	2	250	112	14-50	223	8	12	32	4	11	38°
22070-12801	type spz/10/z	frette de serrage taper 2012	C	1	16	8,5	2	280	110	14-50	252	8	12	32	8	11	38°
22070-12802	type spz/10/z	frette de serrage taper 2012	C	2	28	8,5	2	280	112	14-50	253	8	12	32	2	11	38°
22070-12803	type spz/10/z	frette de serrage taper 2517	C	3	40	8,5	2	280	124	18-65	254	8	12	45	2,5	11	38°
22070-13151	type spz/10/z	frette de serrage taper 2012	C	1	16	8,5	2	315	110	14-50	288	8	12	32	8	11	38°
22070-13152	type spz/10/z	frette de serrage taper 2012	C	2	28	8,5	2	315	110	14-50	288	8	12	32	2	11	38°
22070-20711	type spa/13/a	frette de serrage taper 1108	A	1	20	11	2,8	71	60	11-28	-	10	15	22	2	13,8	34°
22070-13153	type spz/10/z	frette de serrage taper 2517	C	3	40	8,5	2	315	120	18-65	288	8	12	45	2,5	11	38°
22070-20712	type spa/13/a	frette de serrage taper 1108	J	2	35	11	2,8	71	-	11-28	40	10	15	22	13	13,8	34°
22070-20713	type spa/13/a	frette de serrage taper 1108	J	3	50	11	2,8	71	-	11-28	40	10	15	22	28	13,8	34°
22070-20751	type spa/13/a	frette de serrage taper 1108	A	1	20	11	2,8	75	60	11-28	-	10	15	22	2	13,8	34°
22070-20752	type spa/13/a	frette de serrage taper 1108	J	2	35	11	2,8	75	-	11-28	44	10	15	22	13	13,8	34°
22070-20753	type spa/13/a	frette de serrage taper 1108	J	3	50	11	2,8	75	-	11-28	44	10	15	22	28	13,8	34°
22070-20801	type spa/13/a	frette de serrage taper 1210	A	1	20	11	2,8	80	84	11-32	-	10	15	25	5	13,8	34°
22070-20802	type spa/13/a	frette de serrage taper 1210	J	2	35	11	2,8	80	-	11-32	50	10	15	25	10	13,8	34°
22070-20803	type spa/13/a	frette de serrage taper 1210	J	3	50	11	2,8	80	-	11-32	50	10	15	25	25	13,8	34°
22070-20851	type spa/13/a	frette de serrage taper 1210	A	1	20	11	2,8	85	88	11-32	-	10	15	25	5	13,8	34°
22070-20852	type spa/13/a	frette de serrage taper 1210	J	2	35	11	2,8	85	-	11-32	55	10	15	25	10	13,8	34°
22070-20853	type spa/13/a	frette de serrage taper 1210	J	3	50	11	2,8	85	-	11-32	55	10	15	25	25	13,8	34°
22070-20901	type spa/13/a	frette de serrage taper 1210	A	1	20	11	2,8	90	90	11-32	-	10	15	25	5	13,8	34°
22070-20902	type spa/13/a	frette de serrage taper 1610	J	2	35	11	2,8	90	-	12-42	60	10	15	25	10	13,8	34°
22070-20903	type spa/13/a	frette de serrage taper 1610	J	3	50	11	2,8	90	-	12-42	56	10	15	25	25	13,8	34°
22070-20951	type spa/13/a	frette de serrage taper 1210	A	1	20	11	2,8	95	90	11-32	-	10	15	25	5	13,8	34°
22070-20952	type spa/13/a	frette de serrage taper 1610	J	2	35	11	2,8	95	-	12-42	62	10	15	25	10	13,8	34°
22070-20953	type spa/13/a	frette de serrage taper 1610	J	3	50	11	2,8	95	-	12-42	62	10	15	25	25	13,8	34°
22070-21001	type spa/13/a	frette de serrage taper 1610	A	1	20	11	2,8	100	92	12-42	-	10	15	25	5	13,8	34°
22070-21002	type spa/13/a	frette de serrage taper 1610	J	2	35	11	2,8	100	-	12-42	66	10	15	25	10	13,8	34°
22070-21003	type spa/13/a	frette de serrage taper 1610	B	3	50	11	2,8	100	-	12-42	66	10	15	25	25	13,8	34°
22070-21061	type spa/13/a	frette de serrage taper 1610	A	1	20	11	2,8	106	85	12-42	-	10	15	25	5	13,8	34°
22070-21062	type spa/13/a	frette de serrage taper 1610	J	2	35	11	2,8	106	-	12-42	72	10	15	25	10	13,8	34°
22070-21063	type spa/13/a	frette de serrage taper 1610	B	3	50	11	2,8	106	-	12-42	72	10	15	25	25	13,8	34°
22070-21121	type spa/13/a	frette de serrage taper 1610	A	1	20	11	2,8	112	90	12-42	-	10	15	25	5	13,8	34°
22070-21122	type spa/13/a	frette de serrage taper 1610	J	2	35	11	2,8	112	-	12-42	77	10	15	25	10	13,8	34°
22070-21123	type spa/13/a	frette de serrage taper 2012	J	3	50	11	2,8	112	-	14-50	77	10	15	32	18	13,8	34°
22070-21181	type spa/13/a	frette de serrage taper 1610	A	1	20	11	2,8	118	96,4	12-42	-	10	15	25	5	13,8	34°
22070-21182	type spa/13/a	frette de serrage taper 1610	J	2	35	11	2,8	118	-	12-42	85	10	15	25	10	13,8	34°
22070-21183	type spa/13/a	frette de serrage taper 2012	B	3	50	11	2,8	118	-	14-50	85	10	15	32	18	13,8	34°
22070-21251	type spa/13/a	frette de serrage taper 1610	A	1	20	11	2,8	125	92	12-42	-	10	15	25	20	13,8	38°
22070-21252	type spa/13/a	frette de serrage taper 1610	J	2	35	11	2,8	125	-	12-42	92	10	15	25	10	13,8	38°
22070-21253	type spa/13/a	frette de serrage taper 2012	B	3	50	11	2,8	125	-	14-50	92	10	15	32	18	13,8	38°



# Poulies de courroie en fonte grise

pour montage à l'aide de brides d'arrêt Taper



Référence	Finition 1	Finition 2	Forme	N=nombre d'alésages de montage	B	B1	C	D	D1 max.	D2	D5	E	E1	L	L1	T	α
22070-21321	type spa/13/a	frette de serrage taper 1610	A	1	20	11	2,8	132	92	12-42	-	10	15	25	5	13,8	38°
22070-21322	type spa/13/a	frette de serrage taper 2012	J	2	35	11	2,8	132	-	14-50	97	10	15	32	3	13,8	38°
22070-21323	type spa/13/a	frette de serrage taper 2012	B	3	50	11	2,8	132	-	14-50	97	10	15	32	18	13,8	38°
22070-21401	type spa/13/a	frette de serrage taper 1610	A	1	20	11	2,8	140	92	12-42	-	10	15	25	5	13,8	38°
22070-21402	type spa/13/a	frette de serrage taper 2012	J	2	35	11	2,8	140	-	14-50	106	10	15	32	3	13,8	38°
22070-21403	type spa/13/a	frette de serrage taper 2517	J	3	50	11	2,8	140	-	18-65	106	10	15	45	5	13,8	38°
22070-21501	type spa/13/a	frette de serrage taper 1610	D	1	20	11	2,8	150	92	12-42	-	10	15	25	5	13,8	38°
22070-21502	type spa/13/a	frette de serrage taper 2012	J	2	35	11	2,8	150	-	14-50	116	10	15	32	3	13,8	38°
22070-21503	type spa/13/a	frette de serrage taper 2517	J	3	50	11	2,8	150	-	18-65	116	10	15	45	5	13,8	38°
22070-21601	type spa/13/a	frette de serrage taper 1610	D	1	20	11	2,8	160	92	12-42	-	10	15	25	5	13,8	38°
22070-21602	type spa/13/a	frette de serrage taper 2012	J	2	35	11	2,8	160	-	14-50	126	10	15	32	3	13,8	38°
22070-21603	type spa/13/a	frette de serrage taper 2517	J	3	50	11	2,8	160	-	18-65	126	10	15	45	5	13,8	38°
22070-21701	type spa/13/a	frette de serrage taper 1610	D	1	20	11	2,8	170	92	12-42	-	10	15	25	5	13,8	38°
22070-21702	type spa/13/a	frette de serrage taper 2012	J	2	35	11	2,8	170	-	14-50	135	10	15	32	3	13,8	38°
22070-21703	type spa/13/a	frette de serrage taper 2517	J	3	50	11	2,8	170	-	18-65	135	10	15	45	5	13,8	38°
22070-21801	type spa/13/a	frette de serrage taper 1610	D	1	20	11	2,8	180	92	12-42	146	10	15	25	5	13,8	38°
22070-21802	type spa/13/a	frette de serrage taper 2012	F	2	35	11	2,8	180	108	14-50	146	10	15	32	1,5	13,8	38°
22070-21803	type spa/13/a	frette de serrage taper 2517	J	3	50	11	2,8	180	-	18-65	146	10	15	45	5	13,8	38°
22070-21901	type spa/13/a	frette de serrage taper 1610	D	1	20	11	2,8	190	92	12-42	156	10	15	25	5	13,8	38°
22070-21902	type spa/13/a	frette de serrage taper 2012	F	2	35	11	2,8	190	108	14-50	156	10	15	32	1,5	13,8	38°
22070-21903	type spa/13/a	frette de serrage taper 2517	J	3	50	11	2,8	190	-	18-65	165	10	15	45	5	13,8	38°
22070-22001	type spa/13/a	frette de serrage taper 2012	D	1	20	11	2,8	200	108	14-50	165	10	15	32	12	13,8	38°
22070-22002	type spa/13/a	frette de serrage taper 2517	L	2	35	11	2,8	200	123	18-65	165	10	15	45	5	13,8	38°
22070-22003	type spa/13/a	frette de serrage taper 2517	F	3	50	11	2,8	200	123	18-65	177	10	15	45	2,5	13,8	38°
22070-22241	type spa/13/a	frette de serrage taper 2012	G	1	20	11	2,8	224	112	14-50	189	10	15	32	12	13,8	38°
22070-22242	type spa/13/a	frette de serrage taper 2517	D	2	35	11	2,8	224	124	18-65	189	10	15	45	10	13,8	38°
22070-22243	type spa/13/a	frette de serrage taper 2517	F	3	50	11	2,8	224	124	18-65	189	10	15	45	2,5	13,8	38°
22070-22361	type spa/13/a	frette de serrage taper 2012	G	1	20	11	2,8	236	110	14-50	203	10	15	32	12	13,8	38°
22070-22362	type spa/13/a	frette de serrage taper 2517	G	2	35	11	2,8	236	124	18-65	203	10	15	45	10	13,8	38°
22070-22363	type spa/13/a	frette de serrage taper 2517	I	3	50	11	2,8	236	124	18-65	203	10	15	45	2,5	13,8	38°
22070-22501	type spa/13/a	frette de serrage taper 2012	C	1	20	11	2,8	250	112	14-50	215	10	15	32	6	13,8	38°
22070-22502	type spa/13/a	frette de serrage taper 2517	C	2	35	11	2,8	250	124	18-65	215	10	15	45	5	13,8	38°
22070-22503	type spa/13/a	frette de serrage taper 2517	I	3	50	11	2,8	250	124	18-65	215	10	15	45	2,5	13,8	38°
22070-22801	type spa/13/a	frette de serrage taper 2012	G	1	20	11	2,8	280	110	14-50	246	10	15	32	10	13,8	38°
22070-22802	type spa/13/a	frette de serrage taper 2517	G	2	35	11	2,8	280	120	18-65	246	10	15	45	10	13,8	38°
22070-22803	type spa/13/a	frette de serrage taper 2517	I	3	50	11	2,8	280	124	18-65	246	10	15	45	2,5	13,8	38°
22070-23151	type spa/13/a	frette de serrage taper 2012	G	1	20	11	2,8	315	110	14-50	282	10	15	32	10	13,8	38°
22070-23152	type spa/13/a	frette de serrage taper 2517	G	2	35	11	2,8	315	120	18-65	282	10	15	45	10	13,8	38°
22070-23153	type spa/13/a	frette de serrage taper 3020	C	3	50	11	2,8	315	146	22-75	282	10	15	51	0,5	13,8	38°
22070-23551	type spa/13/a	frette de serrage taper 2012	G	1	20	11	2,8	355	110	14-50	322	10	15	32	10	13,8	38°
22070-23552	type spa/13/a	frette de serrage taper 2517	G	2	35	11	2,8	355	120	18-65	322	10	15	45	10	13,8	38°
22070-23553	type spa/13/a	frette de serrage taper 3020	C	3	50	11	2,8	355	146	22-75	322	10	15	51	0,5	13,8	38°
22070-24001	type spa/13/a	frette de serrage taper 2012	G	1	20	11	2,8	400	110	14-50	366	10	15	32	10	13,8	38°
22070-24002	type spa/13/a	frette de serrage taper 2517	G	2	35	11	2,8	400	120	18-65	366	10	15	45	10	13,8	38°
22070-24003	type spa/13/a	frette de serrage taper 3020	G	3	50	11	2,8	400	159	22-75	366	10	15	51	1	13,8	38°
22070-30901	type spb/17/b	frette de serrage taper 1210	A	1	25	14	3,5	90	-	14-50	-	12,5	19	25	-	17,5	34°
22070-30902	type spb/17/b	frette de serrage taper 1210	J	2	44	14	3,5	90	-	14-50	52	12,5	19	25	19	17,5	34°

# Poulies de courroie en fonte grise

pour montage à l'aide de brides d'arrêt Taper



Référence	Finition 1	Finition 2	Forme	N=nombre d'alésages de montage	B	B1	C	D	D1 max.	D2	D5	E	E1	L	L1	T	α
22070-30903	type spb/17/b	frette de serrage taper 1210	J	3	63	14	3,5	90	-	14-50	50	12,5	19	25	38	17,5	34°
22070-31001	type spb/17/b	frette de serrage taper 1610	A	1	25	14	3,5	100	-	12-42	-	12,5	19	25	-	17,5	34°
22070-31002	type spb/17/b	frette de serrage taper 1610	J	2	44	14	3,5	100	-	12-42	57	12,5	19	25	19	17,5	34°
22070-31003	type spb/17/b	frette de serrage taper 1610	J	3	63	14	3,5	100	-	12-42	57	12,5	19	25	38	17,5	34°
22070-31121	type spb/17/b	frette de serrage taper 1610	A	1	25	14	3,5	112	-	12-42	-	12,5	19	25	-	17,5	34°
22070-31122	type spb/17/b	frette de serrage taper 1610	B	2	44	14	3,5	112	-	12-42	69	12,5	19	25	19	17,5	34°
22070-31123	type spb/17/b	frette de serrage taper 1610	J	3	63	14	3,5	112	-	12-42	69	12,5	19	25	38	17,5	34°
22070-31181	type spb/17/b	frette de serrage taper 1610	A	1	25	14	3,5	118	-	12-42	-	12,5	19	25	-	17,5	34°
22070-31182	type spb/17/b	frette de serrage taper 1610	B	2	44	14	3,5	118	-	12-42	76	12,5	19	25	19	17,5	34°
22070-31183	type spb/17/b	frette de serrage taper 1610	J	3	63	14	3,5	118	-	12-42	76	12,5	19	25	38	17,5	34°
22070-31251	type spb/17/b	frette de serrage taper 1610	A	1	25	14	3,5	125	-	12-42	-	12,5	19	25	-	17,5	34°
22070-31252	type spb/17/b	frette de serrage taper 2012	B	2	44	14	3,5	125	-	14-50	86	12,5	19	32	12	17,5	34°
22070-31253	type spb/17/b	frette de serrage taper 2012	B	3	63	14	3,5	125	-	14-50	86	12,5	19	32	31	17,5	34°
22070-31321	type spb/17/b	frette de serrage taper 1610	A	1	25	14	3,5	132	-	12-42	-	12,5	19	25	-	17,5	34°
22070-31322	type spb/17/b	frette de serrage taper 2012	B	2	44	14	3,5	132	-	14-50	89	12,5	19	32	12	17,5	34°
22070-31323	type spb/17/b	frette de serrage taper 2012	B	3	63	14	3,5	132	-	14-50	89	12,5	19	32	31	17,5	34°
22070-31401	type spb/17/b	frette de serrage taper 1610	A	1	25	14	3,5	140	-	12-42	-	12,5	19	25	-	17,5	34°
22070-31402	type spb/17/b	frette de serrage taper 2012	B	2	44	14	3,5	140	-	14-50	97	12,5	19	32	12	17,5	34°
22070-31403	type spb/17/b	frette de serrage taper 2012	B	3	63	14	3,5	140	-	14-50	97	12,5	19	32	31	17,5	34°
22070-31501	type spb/17/b	frette de serrage taper 1610	D	1	25	14	3,5	150	-	12-42	-	12,5	19	25	-	17,5	34°
22070-31502	type spb/17/b	frette de serrage taper 2012	B	2	44	14	3,5	150	-	14-50	107	12,5	19	32	12	17,5	34°
22070-31503	type spb/17/b	frette de serrage taper 2517	B	3	63	14	3,5	150	-	18-65	107	12,5	19	45	18	17,5	34°
22070-31601	type spb/17/b	frette de serrage taper 1610	D	1	25	14	3,5	160	-	12-42	-	12,5	19	25	-	17,5	34°
22070-31602	type spb/17/b	frette de serrage taper 2012	B	2	44	14	3,5	160	-	14-50	120	12,5	19	32	12	17,5	34°
22070-31603	type spb/17/b	frette de serrage taper 2517	B	3	63	14	3,5	160	-	18-65	120	12,5	19	45	18	17,5	34°
22070-31701	type spb/17/b	frette de serrage taper 1610	D	1	25	14	3,5	170	-	12-42	-	12,5	19	25	-	17,5	34°
22070-31702	type spb/17/b	frette de serrage taper 2012	B	2	44	14	3,5	170	-	14-50	130	12,5	19	32	12	17,5	34°
22070-31703	type spb/17/b	frette de serrage taper 2517	B	3	63	14	3,5	170	-	18-65	130	12,5	19	45	18	17,5	34°
22070-31801	type spb/17/b	frette de serrage taper 1610	F	1	25	14	3,5	180	90	12-42	132	12,5	19	25	-	17,5	34°
22070-31802	type spb/17/b	frette de serrage taper 2517	A	2	44	14	3,5	180	120	18-65	-	12,5	19	45	1	17,5	34°
22070-31803	type spb/17/b	frette de serrage taper 2517	B	3	63	14	3,5	180	-	18-65	137	12,5	19	45	18	17,5	34°
22070-31901	type spb/17/b	frette de serrage taper 2012	L	1	25	14	3,5	190	104	14-50	147	12,5	19	32	3,5	17,5	34°
22070-31902	type spb/17/b	frette de serrage taper 2517	A	2	44	14	3,5	190	120	18-65	-	12,5	19	45	1	17,5	34°
22070-31903	type spb/17/b	frette de serrage taper 2517	B	3	63	14	3,5	190	-	18-65	147	12,5	19	45	18	17,5	34°
22070-32001	type spb/17/b	frette de serrage taper 2012	L	1	25	14	3,5	200	104	14-50	157	12,5	19	32	3,5	17,5	34°
22070-32002	type spb/17/b	frette de serrage taper 2517	D	2	44	14	3,5	200	117	18-65	-	12,5	19	45	1	17,5	34°
22070-32003	type spb/17/b	frette de serrage taper 2517	B	3	63	14	3,5	200	-	18-65	157	12,5	19	45	18	17,5	34°
22070-32121	type spb/17/b	frette de serrage taper 2012	C	1	25	14	3,5	212	104	14-50	169	12,5	19	32	3,5	17,5	34°
22070-32122	type spb/17/b	frette de serrage taper 2517	D	2	44	14	3,5	212	125	18-65	169	12,5	19	45	1	17,5	34°
22070-32123	type spb/17/b	frette de serrage taper 2517	E	3	63	14	3,5	212	125	18-65	169	12,5	19	45	18	17,5	34°
22070-32241	type spb/17/b	frette de serrage taper 2012	L	1	25	14	3,5	224	104	14-50	181	12,5	19	32	3,5	17,5	34°
22070-32242	type spb/17/b	frette de serrage taper 2517	D	2	44	14	3,5	224	117	18-65	181	12,5	19	45	1	17,5	34°
22070-32243	type spb/17/b	frette de serrage taper 2517	E	3	63	14	3,5	224	117	18-65	181	12,5	19	45	18	17,5	34°
22070-32362	type spb/17/b	frette de serrage taper 2517	D	2	44	14	3,5	236	117	18-65	193	12,5	19	45	1	17,5	34°
22070-32363	type spb/17/b	frette de serrage taper 2517	E	3	63	14	3,5	236	117	18-65	193	12,5	19	45	18	17,5	34°
22070-32501	type spb/17/b	frette de serrage taper 2012	L	1	25	14	3,5	250	104	14-50	207	12,5	19	32	3,5	17,5	34°
22070-32502	type spb/17/b	frette de serrage taper 2517	D	2	44	14	3,5	250	124	18-65	207	12,5	19	45	1	17,5	34°

# Poulies de courroie en fonte grise

pour montage à l'aide de brides d'arrêt Taper



Référence	Finition 1	Finition 2	Forme	N=nombre d'alésages de montage	B	B1	C	D	D1 max.	D2	D5	E	E1	L	L1	T	α
22070-32503	type spb/17/b	frette de serrage taper 3020	E	3	63	14	3,5	250	144	22-75	207	12,5	19	51	12	17,5	34°
22070-32801	type spb/17/b	frette de serrage taper 2012	C	1	25	14	3,5	280	104	14-50	237	12,5	19	32	3,5	17,5	34°
22070-32802	type spb/17/b	frette de serrage taper 2517	G	2	44	14	3,5	280	125	18-65	237	12,5	19	45	1	17,5	34°
22070-32803	type spb/17/b	frette de serrage taper 3020	I	3	63	14	3,5	280	144	22-75	237	12,5	19	51	6	17,5	34°
22070-33001	type spb/17/b	frette de serrage taper 2012	C	1	25	14	3,5	300	104	14-50	285	12,5	19	32	3,5	17,5	34°
22070-33002	type spb/17/b	frette de serrage taper 2517	G	2	44	14	3,5	300	125	18-65	257	12,5	19	45	1	17,5	34°
22070-33003	type spb/17/b	frette de serrage taper 3020	I	3	63	14	3,5	300	144	22-75	257	12,5	19	51	6	17,5	34°
22070-33151	type spb/17/b	frette de serrage taper 2012	C	1	25	14	3,5	315	104	14-50	272	12,5	19	32	3,5	17,5	34°
22070-33152	type spb/17/b	frette de serrage taper 2517	G	2	44	14	3,5	315	125	18-65	272	12,5	19	45	1	17,5	34°
22070-33153	type spb/17/b	frette de serrage taper 3020	I	3	63	14	3,5	315	144	22-75	272	12,5	19	51	6	17,5	34°
22070-33552	type spb/17/b	frette de serrage taper 2517	C	2	44	14	3,5	355	146	22-75	315	12,5	19	51	3,5	17,5	38°
22070-33553	type spb/17/b	frette de serrage taper 3020	I	3	63	14	3,5	355	146	22-75	315	12,5	19	51	6	17,5	38°
22070-34002	type spb/17/b	frette de serrage taper 3020	C	2	44	14	3,5	400	146	22-75	357	12,5	19	51	3,5	17,5	38°



# Courroies DIN 2215



## Matière :

Néoprène avec câble de traction en polyester.

## Exemple de commande :

nIm 22071-10425

## Nota :

Courroies fabriquées sans fin selon DIN 2215 (courroies classiques). Conductrices d'électricité selon la norme ISO 1813. Les courroies sont de même longueur (à partir de 1 000 mm).

Les courroies sont partiellement résistantes à l'huile. Le contact prolongé avec des huiles et des graisses minérales doit être évité, car ces dernières réduisent leur durée de vie.

## Plage de température :

-55 °C jusqu'à +70 °C.

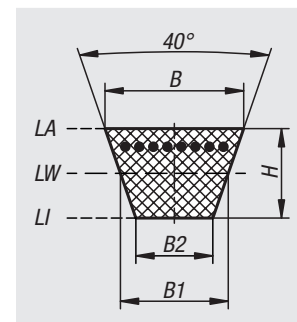
Lorsque les courroies sont soumises à une température constante de plus de 60 °C, leur durée de vie est réduite.

## Montage :

Une fois mises en place, les courroies doivent être précontraintes.

Un serrage supplémentaire est nécessaire après une phase de rodage de 15-20 minutes.

Si une courroie doit être remplacée dans un entraînement comportant plusieurs courroies, celles-ci doivent systématiquement être toutes remplacées.



Référence	Finition 1	Largeur de courroie	B1	B2	H	Longueur extérieure LA	Longueur intérieure LI	Longueur de pas LW
22071-10425	type 10/Z	10	8,5	6,1	6	463	425	448
22071-10450	type 10/Z	10	8,5	6,1	6	488	450	473
22071-10475	type 10/Z	10	8,5	6,1	6	513	475	498
22071-10483	type 10/Z	10	8,5	6,1	6	521	483	506
22071-10500	type 10/Z	10	8,5	6,1	6	538	500	523
22071-10508	type 10/Z	10	8,5	6,1	6	546	508	531
22071-10520	type 10/Z	10	8,5	6,1	6	558	520	543
22071-10530	type 10/Z	10	8,5	6,1	6	568	530	553
22071-10560	type 10/Z	10	8,5	6,1	6	598	560	583
22071-10575	type 10/Z	10	8,5	6,1	6	613	575	598
22071-10584	type 10/Z	10	8,5	6,1	6	622	584	607
22071-10600	type 10/Z	10	8,5	6,1	6	638	600	623
22071-10610	type 10/Z	10	8,5	6,1	6	648	610	633
22071-10630	type 10/Z	10	8,5	6,1	6	668	630	653
22071-10650	type 10/Z	10	8,5	6,1	6	688	650	673
22071-10670	type 10/Z	10	8,5	6,1	6	708	670	693
22071-10686	type 10/Z	10	8,5	6,1	6	724	686	709



Référence	Finition 1	Largeur de courroie	B1	B2	H	Longueur extérieure LA	Longueur intérieure LI	Longueur de pas LW
22071-10700	type 10/Z	10	8,5	6,1	6	738	700	723
22071-10710	type 10/Z	10	8,5	6,1	6	748	710	733
22071-10725	type 10/Z	10	8,5	6,1	6	763	725	748
22071-10730	type 10/Z	10	8,5	6,1	6	768	730	753
22071-10750	type 10/Z	10	8,5	6,1	6	788	750	773
22071-10765	type 10/Z	10	8,5	6,1	6	803	765	788
22071-10775	type 10/Z	10	8,5	6,1	6	813	775	798
22071-10800	type 10/Z	10	8,5	6,1	6	838	800	823
22071-10813	type 10/Z	10	8,5	6,1	6	851	813	836
22071-10820	type 10/Z	10	8,5	6,1	6	858	820	843
22071-10825	type 10/Z	10	8,5	6,1	6	863	825	848
22071-10838	type 10/Z	10	8,5	6,1	6	876	838	861
22071-10850	type 10/Z	10	8,5	6,1	6	888	850	873
22071-10865	type 10/Z	10	8,5	6,1	6	903	865	888
22071-10875	type 10/Z	10	8,5	6,1	6	913	875	898
22071-10889	type 10/Z	10	8,5	6,1	6	927	889	912
22071-10900	type 10/Z	10	8,5	6,1	6	938	900	923
22071-10914	type 10/Z	10	8,5	6,1	6	952	914	937
22071-10925	type 10/Z	10	8,5	6,1	6	963	925	948
22071-10953	type 10/Z	10	8,5	6,1	6	991	953	976
22071-10990	type 10/Z	10	8,5	6,1	6	1028	990	1013
22071-11000	type 10/Z	10	8,5	6,1	6	1038	1000	1023
22071-11016	type 10/Z	10	8,5	6,1	6	1054	1016	1039
22071-11030	type 10/Z	10	8,5	6,1	6	1068	1030	1053
22071-11041	type 10/Z	10	8,5	6,1	6	1079	1041	1064
22071-11060	type 10/Z	10	8,5	6,1	6	1098	1060	1083
22071-11080	type 10/Z	10	8,5	6,1	6	1118	1080	1103
22071-11105	type 10/Z	10	8,5	6,1	6	1143	1105	1128
22071-11120	type 10/Z	10	8,5	6,1	6	1158	1120	1143
22071-11150	type 10/Z	10	8,5	6,1	6	1188	1150	1173
22071-11170	type 10/Z	10	8,5	6,1	6	1208	1170	1193
22071-11180	type 10/Z	10	8,5	6,1	6	1218	1180	1203
22071-11194	type 10/Z	10	8,5	6,1	6	1232	1194	1217
22071-11215	type 10/Z	10	8,5	6,1	6	1253	1215	1238
22071-11230	type 10/Z	10	8,5	6,1	6	1268	1230	1253
22071-11250	type 10/Z	10	8,5	6,1	6	1288	1250	1273
22071-11270	type 10/Z	10	8,5	6,1	6	1308	1270	1293
22071-11295	type 10/Z	10	8,5	6,1	6	1333	1295	1318
22071-11320	type 10/Z	10	8,5	6,1	6	1358	1320	1343
22071-11346	type 10/Z	10	8,5	6,1	6	1384	1346	1369
22071-11371	type 10/Z	10	8,5	6,1	6	1409	1371	1394
22071-11400	type 10/Z	10	8,5	6,1	6	1438	1400	1423
22071-11450	type 10/Z	10	8,5	6,1	6	1488	1450	1473
22071-11475	type 10/Z	10	8,5	6,1	6	1513	1475	1498

## Courroies DIN 2215



Référence	Finition 1	Largeur de courroie	B1	B2	H	Longueur extérieure LA	Longueur intérieure LI	Longueur de pas LW
22071-11500	type 10/Z	10	8,5	6,1	6	1538	1500	1523
22071-11550	type 10/Z	10	8,5	6,1	6	1588	1550	1573
22071-11575	type 10/Z	10	8,5	6,1	6	1613	1575	1598
22071-11600	type 10/Z	10	8,5	6,1	6	1638	1600	1623
22071-11680	type 10/Z	10	8,5	6,1	6	1718	1680	1703
22071-11700	type 10/Z	10	8,5	6,1	6	1738	1700	1723
22071-11750	type 10/Z	10	8,5	6,1	6	1788	1750	1773
22071-11800	type 10/Z	10	8,5	6,1	6	1838	1800	1823
22071-11900	type 10/Z	10	8,5	6,1	6	1938	1900	1923
22071-11975	type 10/Z	10	8,5	6,1	6	2013	1975	1998
22071-12000	type 10/Z	10	8,5	6,1	6	2038	2000	2023
22071-12080	type 10/Z	10	8,5	6,1	6	2118	2080	2103
22071-12120	type 10/Z	10	8,5	6,1	6	2158	2120	2143
22071-12360	type 10/Z	10	8,5	6,1	6	2398	2360	2383

Référence	Finition 1	Largeur de courroie	B1	B2	H	Longueur extérieure LA	Longueur intérieure LI	Longueur de pas LW
22071-20457	type 13/A	13	11	7,8	8	495	457	480
22071-20483	type 13/A	13	11	7,8	8	521	483	506
22071-20508	type 13/A	13	11	7,8	8	546	508	531
22071-20535	type 13/A	13	11	7,8	8	573	535	558
22071-20560	type 13/A	13	11	7,8	8	598	560	583
22071-20580	type 13/A	13	11	7,8	8	618	580	603
22071-20600	type 13/A	13	11	7,8	8	638	600	623
22071-20630	type 13/A	13	11	7,8	8	668	630	653
22071-20660	type 13/A	13	11	7,8	8	698	660	683
22071-20670	type 13/A	13	11	7,8	8	708	670	693
22071-20690	type 13/A	13	11	7,8	8	728	690	713
22071-20710	type 13/A	13	11	7,8	8	748	710	733
22071-20730	type 13/A	13	11	7,8	8	768	730	753
22071-20750	type 13/A	13	11	7,8	8	788	750	773
22071-20767	type 13/A	13	11	7,8	8	805	767	790
22071-20780	type 13/A	13	11	7,8	8	818	780	803
22071-20787	type 13/A	13	11	7,8	8	825	787	810
22071-20800	type 13/A	13	11	7,8	8	838	800	823
22071-20813	type 13/A	13	11	7,8	8	851	813	836
22071-20825	type 13/A	13	11	7,8	8	863	825	848
22071-20838	type 13/A	13	11	7,8	8	876	838	861
22071-20850	type 13/A	13	11	7,8	8	888	850	873
22071-20855	type 13/A	13	11	7,8	8	893	855	878
22071-20875	type 13/A	13	11	7,8	8	913	875	898
22071-20889	type 13/A	13	11	7,8	8	927	889	912
22071-20900	type 13/A	13	11	7,8	8	938	900	923



Référence	Finition 1	Largeur de courroie	B1	B2	H	Longueur extérieure LA	Longueur intérieure LI	Longueur de pas LW
22071-20914	type 13/A	13	11	7,8	8	952	914	937
22071-20925	type 13/A	13	11	7,8	8	963	925	948
22071-20939	type 13/A	13	11	7,8	8	977	939	962
22071-20950	type 13/A	13	11	7,8	8	988	950	973
22071-20965	type 13/A	13	11	7,8	8	1003	965	988
22071-20975	type 13/A	13	11	7,8	8	1013	975	998
22071-20991	type 13/A	13	11	7,8	8	1029	991	1014
22071-21000	type 13/A	13	11	7,8	8	1038	1000	1023
22071-21016	type 13/A	13	11	7,8	8	1054	1016	1039
22071-21030	type 13/A	13	11	7,8	8	1068	1030	1053
22071-21041	type 13/A	13	11	7,8	8	1079	1041	1064
22071-21060	type 13/A	13	11	7,8	8	1098	1060	1083
22071-21075	type 13/A	13	11	7,8	8	1113	1075	1098
22071-21090	type 13/A	13	11	7,8	8	1128	1090	1113
22071-21105	type 13/A	13	11	7,8	8	1143	1105	1128
22071-21120	type 13/A	13	11	7,8	8	1158	1120	1143
22071-21143	type 13/A	13	11	7,8	8	1181	1143	1166
22071-21168	type 13/A	13	11	7,8	8	1206	1168	1191
22071-21180	type 13/A	13	11	7,8	8	1218	1180	1203
22071-21200	type 13/A	13	11	7,8	8	1238	1200	1223
22071-21220	type 13/A	13	11	7,8	8	1258	1220	1243
22071-21240	type 13/A	13	11	7,8	8	1278	1240	1263
22071-21250	type 13/A	13	11	7,8	8	1288	1250	1273
22071-21270	type 13/A	13	11	7,8	8	1308	1270	1293
22071-21300	type 13/A	13	11	7,8	8	1338	1300	1323
22071-21320	type 13/A	13	11	7,8	8	1358	1320	1343
22071-21346	type 13/A	13	11	7,8	8	1384	1346	1369
22071-21372	type 13/A	13	11	7,8	8	1410	1372	1395
22071-21400	type 13/A	13	11	7,8	8	1438	1400	1423
22071-21422	type 13/A	13	11	7,8	8	1460	1422	1445
22071-21448	type 13/A	13	11	7,8	8	1486	1448	1471
22071-21475	type 13/A	13	11	7,8	8	1513	1475	1498
22071-21500	type 13/A	13	11	7,8	8	1538	1500	1523
22071-21525	type 13/A	13	11	7,8	8	1563	1525	1548
22071-21550	type 13/A	13	11	7,8	8	1588	1550	1573
22071-21575	type 13/A	13	11	7,8	8	1613	1575	1598
22071-21600	type 13/A	13	11	7,8	8	1638	1600	1623
22071-21625	type 13/A	13	11	7,8	8	1663	1625	1648
22071-21651	type 13/A	13	11	7,8	8	1689	1651	1674
22071-21676	type 13/A	13	11	7,8	8	1714	1676	1699
22071-21700	type 13/A	13	11	7,8	8	1738	1700	1723
22071-21725	type 13/A	13	11	7,8	8	1763	1725	1748
22071-21750	type 13/A	13	11	7,8	8	1788	1750	1773
22071-21780	type 13/A	13	11	7,8	8	1818	1780	1803
22071-21800	type 13/A	13	11	7,8	8	1838	1800	1823



Référence	Finition 1	Largeur de courroie	B1	B2	H	Longueur extérieure LA	Longueur intérieure LI	Longueur de pas LW
22071-21825	type 13/A	13	11	7,8	8	1863	1825	1848
22071-21854	type 13/A	13	11	7,8	8	1892	1854	1877
22071-21880	type 13/A	13	11	7,8	8	1918	1880	1903
22071-21900	type 13/A	13	11	7,8	8	1938	1900	1923
22071-21930	type 13/A	13	11	7,8	8	1968	1930	1953
22071-21956	type 13/A	13	11	7,8	8	1994	1956	1979
22071-21980	type 13/A	13	11	7,8	8	2018	1980	2003
22071-22000	type 13/A	13	11	7,8	8	2038	2000	2023
22071-22010	type 13/A	13	11	7,8	8	2048	2010	2033
22071-22030	type 13/A	13	11	7,8	8	2068	2030	2053
22071-22040	type 13/A	13	11	7,8	8	2078	2040	2063
22071-22057	type 13/A	13	11	7,8	8	2095	2057	2080
22071-22083	type 13/A	13	11	7,8	8	2121	2083	2106
22071-22100	type 13/A	13	11	7,8	8	2138	2100	2123
22071-22120	type 13/A	13	11	7,8	8	2158	2120	2143
22071-22134	type 13/A	13	11	7,8	8	2172	2134	2157
22071-22150	type 13/A	13	11	7,8	8	2188	2150	2173
22071-22184	type 13/A	13	11	7,8	8	2222	2184	2207
22071-22200	type 13/A	13	11	7,8	8	2238	2200	2223
22071-22240	type 13/A	13	11	7,8	8	2278	2240	2263
22071-22261	type 13/A	13	11	7,8	8	2299	2261	2284
22071-22285	type 13/A	13	11	7,8	8	2323	2285	2308
22071-22311	type 13/A	13	11	7,8	8	2349	2311	2334
22071-22337	type 13/A	13	11	7,8	8	2375	2337	2360
22071-22360	type 13/A	13	11	7,8	8	2398	2360	2383
22071-22388	type 13/A	13	11	7,8	8	2426	2388	2411
22071-22413	type 13/A	13	11	7,8	8	2451	2413	2436
22071-22435	type 13/A	13	11	7,8	8	2473	2435	2458
22071-22475	type 13/A	13	11	7,8	8	2513	2475	2498
22071-22500	type 13/A	13	11	7,8	8	2538	2500	2523
22071-22540	type 13/A	13	11	7,8	8	2578	2540	2563
22071-22591	type 13/A	13	11	7,8	8	2629	2591	2614
22071-22616	type 13/A	13	11	7,8	8	2654	2616	2639
22071-22650	type 13/A	13	11	7,8	8	2688	2650	2673
22071-22667	type 13/A	13	11	7,8	8	2705	2667	2690
22071-22730	type 13/A	13	11	7,8	8	2768	2730	2753
22071-22743	type 13/A	13	11	7,8	8	2781	2743	2766
22071-22800	type 13/A	13	11	7,8	8	2838	2800	2823
22071-22840	type 13/A	13	11	7,8	8	2878	2840	2863
22071-22946	type 13/A	13	11	7,8	8	2984	2946	2969
22071-23000	type 13/A	13	11	7,8	8	3038	3000	3023
22071-23050	type 13/A	13	11	7,8	8	3088	3050	3073
22071-23150	type 13/A	13	11	7,8	8	3188	3150	3173
22071-23250	type 13/A	13	11	7,8	8	3288	3250	3273



Référence	Finition 1	Largeur de courroie	B1	B2	H	Longueur extérieure LA	Longueur intérieure LI	Longueur de pas LW
22071-23350	type 13/A	13	11	7,8	8	3388	3350	3373
22071-23404	type 13/A	13	11	7,8	8	3442	3404	3427
22071-23454	type 13/A	13	11	7,8	8	3492	3454	3477
22071-23550	type 13/A	13	11	7,8	8	3588	3550	3573
22071-23650	type 13/A	13	11	7,8	8	3688	3650	3673
22071-23683	type 13/A	13	11	7,8	8	3721	3683	3706
22071-24000	type 13/A	13	11	7,8	8	4038	4000	4023
22071-24572	type 13/A	13	11	7,8	8	4610	4572	4595
22071-25000	type 13/A	13	11	7,8	8	5038	5000	5023

Référence	Finition 1	Largeur de courroie	B1	B2	H	Longueur extérieure LA	Longueur intérieure LI	Longueur de pas LW
22071-30615	type 17/B	17	14	9,4	11	653	615	638
22071-30635	type 17/B	17	14	9,4	11	673	635	658
22071-30650	type 17/B	17	14	9,4	11	688	650	673
22071-30670	type 17/B	17	14	9,4	11	708	670	693
22071-30686	type 17/B	17	14	9,4	11	724	686	709
22071-30710	type 17/B	17	14	9,4	11	748	710	733
22071-30725	type 17/B	17	14	9,4	11	763	725	748
22071-30737	type 17/B	17	14	9,4	11	775	737	760
22071-30750	type 17/B	17	14	9,4	11	788	750	773
22071-30762	type 17/B	17	14	9,4	11	800	762	785
22071-30775	type 17/B	17	14	9,4	11	813	775	798
22071-30788	type 17/B	17	14	9,4	11	826	788	811
22071-30800	type 17/B	17	14	9,4	11	838	800	823
22071-30813	type 17/B	17	14	9,4	11	851	813	836
22071-30826	type 17/B	17	14	9,4	11	864	826	849
22071-30838	type 17/B	17	14	9,4	11	876	838	861
22071-30850	type 17/B	17	14	9,4	11	888	850	873
22071-30864	type 17/B	17	14	9,4	11	902	864	887
22071-30875	type 17/B	17	14	9,4	11	913	875	898
22071-30889	type 17/B	17	14	9,4	11	927	889	912
22071-30900	type 17/B	17	14	9,4	11	938	900	923
22071-30915	type 17/B	17	14	9,4	11	953	915	938
22071-30925	type 17/B	17	14	9,4	11	963	925	948
22071-30940	type 17/B	17	14	9,4	11	978	940	963
22071-30950	type 17/B	17	14	9,4	11	988	950	973
22071-30965	type 17/B	17	14	9,4	11	1003	965	988
22071-30975	type 17/B	17	14	9,4	11	1013	975	998
22071-30991	type 17/B	17	14	9,4	11	1029	991	1014
22071-31000	type 17/B	17	14	9,4	11	1038	1000	1023
22071-31017	type 17/B	17	14	9,4	11	1055	1017	1040
22071-31030	type 17/B	17	14	9,4	11	1068	1030	1053

## Courroies DIN 2215



Référence	Finition 1	Largeur de courroie	B1	B2	H	Longueur extérieure LA	Longueur intérieure LI	Longueur de pas LW
22071-31040	type 17/B	17	14	9,4	11	1078	1040	1063
22071-31050	type 17/B	17	14	9,4	11	1088	1050	1073
22071-31060	type 17/B	17	14	9,4	11	1098	1060	1083
22071-31075	type 17/B	17	14	9,4	11	1113	1075	1098
22071-31090	type 17/B	17	14	9,4	11	1128	1090	1113
22071-31100	type 17/B	17	14	9,4	11	1138	1100	1123
22071-31120	type 17/B	17	14	9,4	11	1158	1120	1143
22071-31150	type 17/B	17	14	9,4	11	1188	1150	1173
22071-31175	type 17/B	17	14	9,4	11	1213	1175	1198
22071-31180	type 17/B	17	14	9,4	11	1218	1180	1203
22071-31200	type 17/B	17	14	9,4	11	1238	1200	1223
22071-31215	type 17/B	17	14	9,4	11	1253	1215	1238
22071-31225	type 17/B	17	14	9,4	11	1263	1225	1248
22071-31250	type 17/B	17	14	9,4	11	1288	1250	1273
22071-31270	type 17/B	17	14	9,4	11	1308	1270	1293
22071-31300	type 17/B	17	14	9,4	11	1338	1300	1323
22071-31320	type 17/B	17	14	9,4	11	1358	1320	1343
22071-31335	type 17/B	17	14	9,4	11	1373	1335	1358
22071-31350	type 17/B	17	14	9,4	11	1388	1350	1373
22071-31360	type 17/B	17	14	9,4	11	1398	1360	1383
22071-31372	type 17/B	17	14	9,4	11	1410	1372	1395
22071-31400	type 17/B	17	14	9,4	11	1438	1400	1423
22071-31422	type 17/B	17	14	9,4	11	1460	1422	1445
22071-31450	type 17/B	17	14	9,4	11	1488	1450	1473
22071-31470	type 17/B	17	14	9,4	11	1508	1470	1493
22071-31500	type 17/B	17	14	9,4	11	1538	1500	1523
22071-31525	type 17/B	17	14	9,4	11	1563	1525	1548
22071-31550	type 17/B	17	14	9,4	11	1588	1550	1573
22071-31575	type 17/B	17	14	9,4	11	1613	1575	1598
22071-31600	type 17/B	17	14	9,4	11	1638	1600	1623
22071-31625	type 17/B	17	14	9,4	11	1663	1625	1648
22071-31650	type 17/B	17	14	9,4	11	1688	1650	1673
22071-31676	type 17/B	17	14	9,4	11	1714	1676	1699
22071-31700	type 17/B	17	14	9,4	11	1738	1700	1723
22071-31725	type 17/B	17	14	9,4	11	1763	1725	1748
22071-31750	type 17/B	17	14	9,4	11	1788	1750	1773
22071-31761	type 17/B	17	14	9,4	11	1799	1761	1784
22071-31775	type 17/B	17	14	9,4	11	1813	1775	1798
22071-31800	type 17/B	17	14	9,4	11	1838	1800	1823
22071-31829	type 17/B	17	14	9,4	11	1867	1829	1852
22071-31850	type 17/B	17	14	9,4	11	1888	1850	1873
22071-31880	type 17/B	17	14	9,4	11	1918	1880	1903
22071-31900	type 17/B	17	14	9,4	11	1938	1900	1923
22071-31930	type 17/B	17	14	9,4	11	1968	1930	1953
22071-31950	type 17/B	17	14	9,4	11	1988	1950	1973



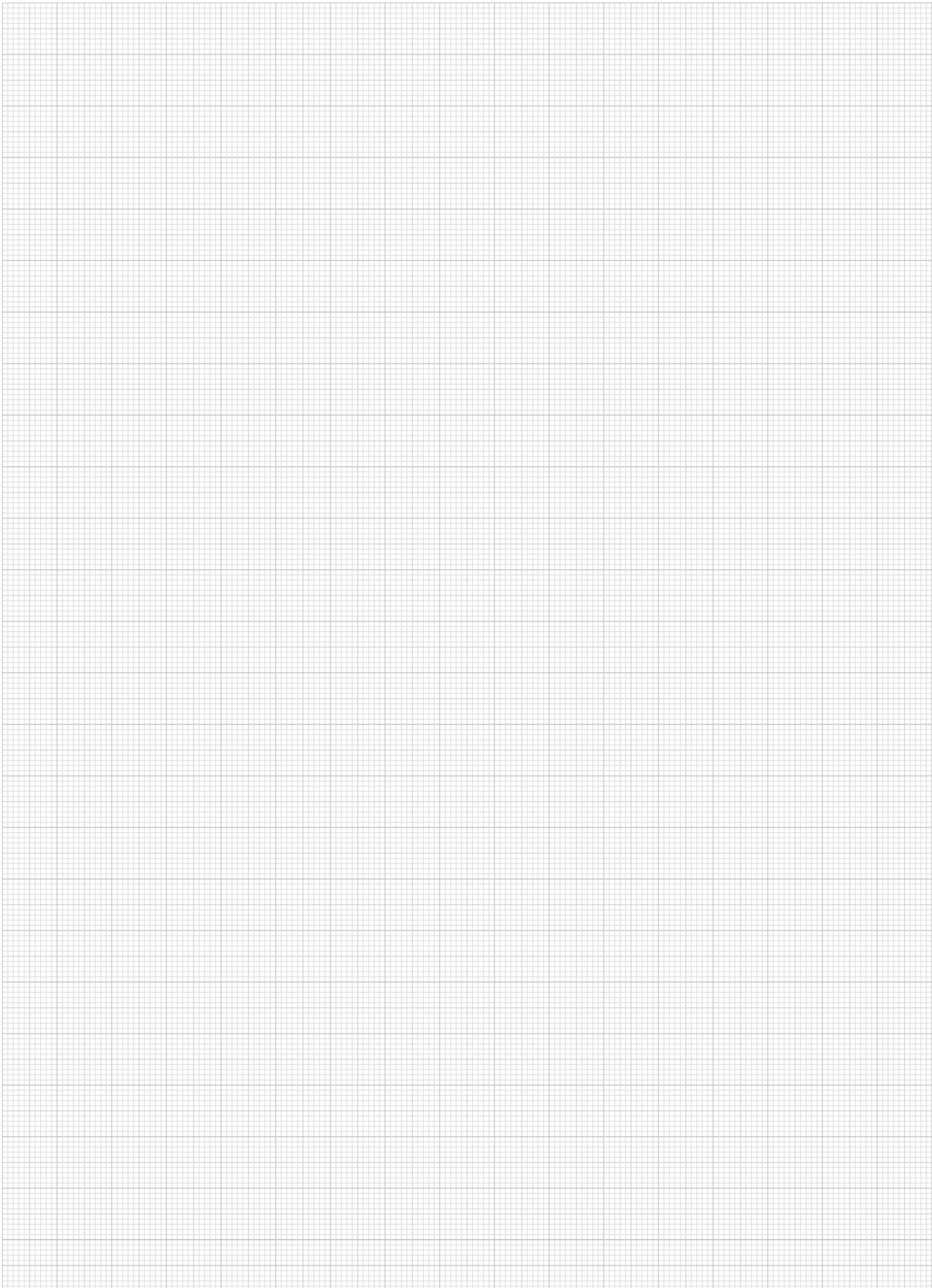
Référence	Finition 1	Largeur de courroie	B1	B2	H	Longueur extérieure LA	Longueur intérieure LI	Longueur de pas LW
22071-31981	type 17/B	17	14	9,4	11	2019	1981	2004
22071-32000	type 17/B	17	14	9,4	11	2038	2000	2023
22071-32030	type 17/B	17	14	9,4	11	2068	2030	2053
22071-32060	type 17/B	17	14	9,4	11	2098	2060	2083
22071-32083	type 17/B	17	14	9,4	11	2121	2083	2106
22071-32108	type 17/B	17	14	9,4	11	2146	2108	2131
22071-32120	type 17/B	17	14	9,4	11	2158	2120	2143
22071-32134	type 17/B	17	14	9,4	11	2172	2134	2157
22071-32160	type 17/B	17	14	9,4	11	2198	2160	2183
22071-32184	type 17/B	17	14	9,4	11	2222	2184	2207
22071-32200	type 17/B	17	14	9,4	11	2238	2200	2223
22071-32210	type 17/B	17	14	9,4	11	2248	2210	2233
22071-32240	type 17/B	17	14	9,4	11	2278	2240	2263
22071-32261	type 17/B	17	14	9,4	11	2299	2261	2284
22071-32286	type 17/B	17	14	9,4	11	2324	2286	2309
22071-32300	type 17/B	17	14	9,4	11	2338	2300	2323
22071-32337	type 17/B	17	14	9,4	11	2375	2337	2360
22071-32360	type 17/B	17	14	9,4	11	2398	2360	2383
22071-32388	type 17/B	17	14	9,4	11	2426	2388	2411
22071-32400	type 17/B	17	14	9,4	11	2438	2400	2423
22071-32413	type 17/B	17	14	9,4	11	2451	2413	2436
22071-32438	type 17/B	17	14	9,4	11	2476	2438	2461
22071-32450	type 17/B	17	14	9,4	11	2488	2450	2473
22071-32465	type 17/B	17	14	9,4	11	2503	2465	2488
22071-32500	type 17/B	17	14	9,4	11	2538	2500	2523
22071-32515	type 17/B	17	14	9,4	11	2553	2515	2538
22071-32540	type 17/B	17	14	9,4	11	2578	2540	2563
22071-32565	type 17/B	17	14	9,4	11	2603	2565	2588
22071-32600	type 17/B	17	14	9,4	11	2638	2600	2623
22071-32616	type 17/B	17	14	9,4	11	2654	2616	2639
22071-32650	type 17/B	17	14	9,4	11	2688	2650	2673
22071-32667	type 17/B	17	14	9,4	11	2705	2667	2690
22071-32700	type 17/B	17	14	9,4	11	2738	2700	2723
22071-32718	type 17/B	17	14	9,4	11	2756	2718	2741
22071-32750	type 17/B	17	14	9,4	11	2788	2750	2773
22071-32800	type 17/B	17	14	9,4	11	2838	2800	2823
22071-32840	type 17/B	17	14	9,4	11	2878	2840	2863
22071-32900	type 17/B	17	14	9,4	11	2938	2900	2923
22071-32921	type 17/B	17	14	9,4	11	2959	2921	2944
22071-32950	type 17/B	17	14	9,4	11	2988	2950	2973
22071-33000	type 17/B	17	14	9,4	11	3038	3000	3023
22071-33050	type 17/B	17	14	9,4	11	3088	3050	3073
22071-33100	type 17/B	17	14	9,4	11	3138	3100	3123
22071-33150	type 17/B	17	14	9,4	11	3188	3150	3173
22071-33175	type 17/B	17	14	9,4	11	3213	3175	3198





Référence	Finition 1	Largeur de courroie	B1	B2	H	Longueur extérieure LA	Longueur intérieure LI	Longueur de pas LW
22071-33200	type 17/B	17	14	9,4	11	3238	3200	3223
22071-33250	type 17/B	17	14	9,4	11	3288	3250	3273
22071-33302	type 17/B	17	14	9,4	11	3340	3302	3325
22071-33350	type 17/B	17	14	9,4	11	3388	3350	3373
22071-33378	type 17/B	17	14	9,4	11	3416	3378	3401
22071-33404	type 17/B	17	14	9,4	11	3442	3404	3427
22071-33450	type 17/B	17	14	9,4	11	3488	3450	3473
22071-33505	type 17/B	17	14	9,4	11	3543	3505	3528
22071-33550	type 17/B	17	14	9,4	11	3588	3550	3573
22071-33581	type 17/B	17	14	9,4	11	3619	3581	3604
22071-33600	type 17/B	17	14	9,4	11	3638	3600	3623
22071-33658	type 17/B	17	14	9,4	11	3696	3658	3681
22071-33700	type 17/B	17	14	9,4	11	3738	3700	3723
22071-33750	type 17/B	17	14	9,4	11	3788	3750	3773
22071-33810	type 17/B	17	14	9,4	11	3848	3810	3833
22071-33895	type 17/B	17	14	9,4	11	3933	3895	3918
22071-33861	type 17/B	17	14	9,4	11	3899	3861	3884
22071-33912	type 17/B	17	14	9,4	11	3950	3912	3935
22071-33950	type 17/B	17	14	9,4	11	3988	3950	3973
22071-34000	type 17/B	17	14	9,4	11	4038	4000	4023
22071-34115	type 17/B	17	14	9,4	11	4153	4115	4138
22071-34200	type 17/B	17	14	9,4	11	4238	4200	4223
22071-34250	type 17/B	17	14	9,4	11	4288	4250	4273
22071-34378	type 17/B	17	14	9,4	11	4416	4378	4401
22071-34394	type 17/B	17	14	9,4	11	4432	4394	4417
22071-34450	type 17/B	17	14	9,4	11	4488	4450	4473
22071-34500	type 17/B	17	14	9,4	11	4538	4500	4523
22071-34572	type 17/B	17	14	9,4	11	4610	4572	4595
22071-34699	type 17/B	17	14	9,4	11	4737	4699	4722
22071-34750	type 17/B	17	14	9,4	11	4788	4750	4773
22071-34826	type 17/B	17	14	9,4	11	4864	4826	4849
22071-34877	type 17/B	17	14	9,4	11	4915	4877	4900
22071-34953	type 17/B	17	14	9,4	11	4991	4953	4976
22071-35000	type 17/B	17	14	9,4	11	5038	5000	5023

Notes :



20000

21000

**22000**

23000

24000

26000

27000

28000

29000

31000

32000

33000

# Courroies DIN 7753



## Matière :

Néoprène avec câble de traction en polyester.

## Exemple de commande :

nIm 22071-02-10512

## Nota :

Courroies fabriquées sans fin selon DIN 7753 (courroies étroites).  
Conductrices d'électricité selon la norme ISO 1813. Les courroies sont de même longueur (à partir de 1 000 mm).

Les courroies étroites sont plus performantes que les courroies classiques.

Les courroies sont partiellement résistantes à l'huile. Le contact prolongé avec des huiles et des graisses minérales doit être évité, car ces dernières réduisent leur durée de vie.

## Plage de température :

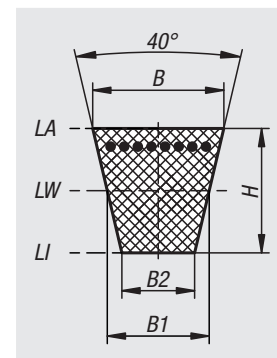
-55 °C jusqu'à +70 °C.

Lorsque les courroies sont soumises à une température constante de plus de 60 °C, leur durée de vie est réduite.

## Montage :

Une fois mises en place, les courroies doivent être précontraintes. Un serrage supplémentaire est nécessaire après une phase de rodage de 15-20 minutes.

Si une courroie doit être remplacée dans un entraînement comportant plusieurs courroies, celles-ci doivent systématiquement être toutes remplacées.



Référence	Finition 1	Largeur de courroie	B1	B2	H	Longueur extérieure LA	Longueur intérieure LI	Longueur de pas LW
22071-02-10512	type SPZ	9,7	8,5	4,5	8	524	474	512
22071-02-10562	type SPZ	9,7	8,5	4,5	8	574	524	562
22071-02-10587	type SPZ	9,7	8,5	4,5	8	599	549	587
22071-02-10612	type SPZ	9,7	8,5	4,5	8	624	574	612
22071-02-10630	type SPZ	9,7	8,5	4,5	8	642	592	630
22071-02-10637	type SPZ	9,7	8,5	4,5	8	649	599	637
22071-02-10662	type SPZ	9,7	8,5	4,5	8	674	624	662
22071-02-10670	type SPZ	9,7	8,5	4,5	8	682	632	670
22071-02-10677	type SPZ	9,7	8,5	4,5	8	689	639	677
22071-02-10687	type SPZ	9,7	8,5	4,5	8	699	649	687
22071-02-10697	type SPZ	9,7	8,5	4,5	8	709	659	697
22071-02-10710	type SPZ	9,7	8,5	4,5	8	722	672	710
22071-02-10722	type SPZ	9,7	8,5	4,5	8	734	684	722
22071-02-10737	type SPZ	9,7	8,5	4,5	8	749	699	737
22071-02-10750	type SPZ	9,7	8,5	4,5	8	762	712	750
22071-02-10762	type SPZ	9,7	8,5	4,5	8	774	724	762
22071-02-10772	type SPZ	9,7	8,5	4,5	8	784	734	772



Référence	Finition 1	Largeur de courroie	B1	B2	H	Longueur extérieure LA	Longueur intérieure LI	Longueur de pas LW
22071-02-10787	type SPZ	9,7	8,5	4,5	8	799	749	787
22071-02-10800	type SPZ	9,7	8,5	4,5	8	812	762	800
22071-02-10812	type SPZ	9,7	8,5	4,5	8	824	774	812
22071-02-10825	type SPZ	9,7	8,5	4,5	8	837	787	825
22071-02-10837	type SPZ	9,7	8,5	4,5	8	849	799	837
22071-02-10850	type SPZ	9,7	8,5	4,5	8	862	812	850
22071-02-10862	type SPZ	9,7	8,5	4,5	8	874	824	862
22071-02-10875	type SPZ	9,7	8,5	4,5	8	887	837	875
22071-02-10887	type SPZ	9,7	8,5	4,5	8	899	849	887
22071-02-10900	type SPZ	9,7	8,5	4,5	8	912	862	900
22071-02-10912	type SPZ	9,7	8,5	4,5	8	924	874	912
22071-02-10922	type SPZ	9,7	8,5	4,5	8	934	884	922
22071-02-10925	type SPZ	9,7	8,5	4,5	8	937	887	925
22071-02-10927	type SPZ	9,7	8,5	4,5	8	939	889	927
22071-02-10937	type SPZ	9,7	8,5	4,5	8	949	899	937
22071-02-10950	type SPZ	9,7	8,5	4,5	8	962	912	950
22071-02-10962	type SPZ	9,7	8,5	4,5	8	974	924	962
22071-02-10970	type SPZ	9,7	8,5	4,5	8	982	932	970
22071-02-10987	type SPZ	9,7	8,5	4,5	8	999	949	987
22071-02-11000	type SPZ	9,7	8,5	4,5	8	1012	962	1000
22071-02-11012	type SPZ	9,7	8,5	4,5	8	1024	974	1012
22071-02-11024	type SPZ	9,7	8,5	4,5	8	1036	986	1024
22071-02-11037	type SPZ	9,7	8,5	4,5	8	1049	999	1037
22071-02-11047	type SPZ	9,7	8,5	4,5	8	1059	1009	1047
22071-02-11060	type SPZ	9,7	8,5	4,5	8	1072	1022	1060
22071-02-11077	type SPZ	9,7	8,5	4,5	8	1089	1039	1077
22071-02-11087	type SPZ	9,7	8,5	4,5	8	1099	1049	1087
22071-02-11112	type SPZ	9,7	8,5	4,5	8	1124	1074	1112
22071-02-11120	type SPZ	9,7	8,5	4,5	8	1132	1082	1120
22071-02-11127	type SPZ	9,7	8,5	4,5	8	1139	1089	1127
22071-02-11137	type SPZ	9,7	8,5	4,5	8	1149	1099	1137
22071-02-11147	type SPZ	9,7	8,5	4,5	8	1159	1109	1147
22071-02-11150	type SPZ	9,7	8,5	4,5	8	1162	1112	1150
22071-02-11162	type SPZ	9,7	8,5	4,5	8	1174	1124	1162
22071-02-11180	type SPZ	9,7	8,5	4,5	8	1192	1142	1180
22071-02-11187	type SPZ	9,7	8,5	4,5	8	1199	1149	1187
22071-02-11202	type SPZ	9,7	8,5	4,5	8	1214	1164	1202
22071-02-11212	type SPZ	9,7	8,5	4,5	8	1224	1174	1212
22071-02-11222	type SPZ	9,7	8,5	4,5	8	1234	1184	1222
22071-02-11237	type SPZ	9,7	8,5	4,5	8	1249	1199	1237
22071-02-11250	type SPZ	9,7	8,5	4,5	8	1262	1212	1250
22071-02-11262	type SPZ	9,7	8,5	4,5	8	1274	1224	1262
22071-02-11270	type SPZ	9,7	8,5	4,5	8	1282	1232	1270
22071-02-11287	type SPZ	9,7	8,5	4,5	8	1299	1249	1287



Référence	Finition 1	Largeur de courroie	B1	B2	H	Longueur extérieure LA	Longueur intérieure LI	Longueur de pas LW
22071-02-11312	type SPZ	9,7	8,5	4,5	8	1324	1274	1312
22071-02-11320	type SPZ	9,7	8,5	4,5	8	1332	1282	1320
22071-02-11337	type SPZ	9,7	8,5	4,5	8	1349	1299	1337
22071-02-11347	type SPZ	9,7	8,5	4,5	8	1359	1309	1347
22071-02-11362	type SPZ	9,7	8,5	4,5	8	1374	1324	1362
22071-02-11387	type SPZ	9,7	8,5	4,5	8	1399	1349	1387
22071-02-11400	type SPZ	9,7	8,5	4,5	8	1412	1362	1400
22071-02-11412	type SPZ	9,7	8,5	4,5	8	1424	1374	1412
22071-02-11420	type SPZ	9,7	8,5	4,5	8	1432	1382	1420
22071-02-11437	type SPZ	9,7	8,5	4,5	8	1449	1399	1437
22071-02-11457	type SPZ	9,7	8,5	4,5	8	1469	1419	1457
22071-02-11462	type SPZ	9,7	8,5	4,5	8	1474	1424	1462
22071-02-11487	type SPZ	9,7	8,5	4,5	8	1499	1449	1487
22071-02-11500	type SPZ	9,7	8,5	4,5	8	1512	1462	1500
22071-02-11512	type SPZ	9,7	8,5	4,5	8	1524	1474	1512
22071-02-11520	type SPZ	9,7	8,5	4,5	8	1532	1482	1520
22071-02-11537	type SPZ	9,7	8,5	4,5	8	1549	1499	1537
22071-02-11550	type SPZ	9,7	8,5	4,5	8	1562	1512	1550
22071-02-11562	type SPZ	9,7	8,5	4,5	8	1574	1524	1562
22071-02-11587	type SPZ	9,7	8,5	4,5	8	1599	1549	1587
22071-02-11600	type SPZ	9,7	8,5	4,5	8	1612	1562	1600
22071-02-11612	type SPZ	9,7	8,5	4,5	8	1624	1574	1612
22071-02-11637	type SPZ	9,7	8,5	4,5	8	1649	1599	1637
22071-02-11650	type SPZ	9,7	8,5	4,5	8	1662	1612	1650
22071-02-11662	type SPZ	9,7	8,5	4,5	8	1674	1624	1662
22071-02-11687	type SPZ	9,7	8,5	4,5	8	1699	1649	1687
22071-02-11700	type SPZ	9,7	8,5	4,5	8	1712	1662	1700
22071-02-11712	type SPZ	9,7	8,5	4,5	8	1724	1674	1712
22071-02-11737	type SPZ	9,7	8,5	4,5	8	1749	1699	1737
22071-02-11750	type SPZ	9,7	8,5	4,5	8	1762	1712	1750
22071-02-11762	type SPZ	9,7	8,5	4,5	8	1774	1724	1762
22071-02-11787	type SPZ	9,7	8,5	4,5	8	1799	1749	1787
22071-02-11800	type SPZ	9,7	8,5	4,5	8	1812	1762	1800
22071-02-11812	type SPZ	9,7	8,5	4,5	8	1824	1774	1812
22071-02-11837	type SPZ	9,7	8,5	4,5	8	1849	1799	1837
22071-02-11850	type SPZ	9,7	8,5	4,5	8	1862	1812	1850
22071-02-11862	type SPZ	9,7	8,5	4,5	8	1874	1824	1862
22071-02-11887	type SPZ	9,7	8,5	4,5	8	1899	1849	1887
22071-02-11900	type SPZ	9,7	8,5	4,5	8	1912	1862	1900
22071-02-11937	type SPZ	9,7	8,5	4,5	8	1949	1899	1937
22071-02-11950	type SPZ	9,7	8,5	4,5	8	1962	1912	1950
22071-02-11987	type SPZ	9,7	8,5	4,5	8	1999	1949	1987
22071-02-12000	type SPZ	9,7	8,5	4,5	8	2012	1962	2000
22071-02-12037	type SPZ	9,7	8,5	4,5	8	2049	1999	2037



Référence	Finition 1	Largeur de courroie	B1	B2	H	Longueur extérieure LA	Longueur intérieure LI	Longueur de pas LW
22071-02-12062	type SPZ	9,7	8,5	4,5	8	2074	2024	2062
22071-02-12087	type SPZ	9,7	8,5	4,5	8	2099	2049	2087
22071-02-12120	type SPZ	9,7	8,5	4,5	8	2132	2082	2120
22071-02-12137	type SPZ	9,7	8,5	4,5	8	2149	2099	2137
22071-02-12160	type SPZ	9,7	8,5	4,5	8	2172	2122	2160
22071-02-12187	type SPZ	9,7	8,5	4,5	8	2199	2149	2187
22071-02-12240	type SPZ	9,7	8,5	4,5	8	2252	2202	2240
22071-02-12287	type SPZ	9,7	8,5	4,5	8	2299	2249	2287
22071-02-12360	type SPZ	9,7	8,5	4,5	8	2372	2322	2360
22071-02-12410	type SPZ	9,7	8,5	4,5	8	2422	2372	2410
22071-02-12500	type SPZ	9,7	8,5	4,5	8	2512	2462	2500
22071-02-12540	type SPZ	9,7	8,5	4,5	8	2552	2502	2540
22071-02-12650	type SPZ	9,7	8,5	4,5	8	2662	2612	2650
22071-02-12800	type SPZ	9,7	8,5	4,5	8	2812	2762	2800
22071-02-12840	type SPZ	9,7	8,5	4,5	8	2852	2802	2840
22071-02-13000	type SPZ	9,7	8,5	4,5	8	3012	2962	3000
22071-02-13150	type SPZ	9,7	8,5	4,5	8	3162	3112	3150
22071-02-13170	type SPZ	9,7	8,5	4,5	8	3182	3132	3170
22071-02-13350	type SPZ	9,7	8,5	4,5	8	3362	3312	3350
22071-02-13550	type SPZ	9,7	8,5	4,5	8	3562	3512	3550

Référence	Finition 1	Largeur de courroie	B1	B2	H	Longueur extérieure LA	Longueur intérieure LI	Longueur de pas LW
22071-02-20647	type SPA	12,7	11	6,2	10	664	601	647
22071-02-20707	type SPA	12,7	11	6,2	10	724	661	707
22071-02-20732	type SPA	12,7	11	6,2	10	749	686	732
22071-02-20757	type SPA	12,7	11	6,2	10	774	711	757
22071-02-20782	type SPA	12,7	11	6,2	10	799	736	782
22071-02-20800	type SPA	12,7	11	6,2	10	817	754	800
22071-02-20807	type SPA	12,7	11	6,2	10	824	761	807
22071-02-20832	type SPA	12,7	11	6,2	10	849	786	832
22071-02-20850	type SPA	12,7	11	6,2	10	867	804	850
22071-02-20857	type SPA	12,7	11	6,2	10	874	811	857
22071-02-20882	type SPA	12,7	11	6,2	10	899	836	882
22071-02-20900	type SPA	12,7	11	6,2	10	917	854	900
22071-02-20907	type SPA	12,7	11	6,2	10	924	861	907
22071-02-20925	type SPA	12,7	11	6,2	10	942	879	925
22071-02-20932	type SPA	12,7	11	6,2	10	949	886	932
22071-02-20950	type SPA	12,7	11	6,2	10	967	904	950
22071-02-20957	type SPA	12,7	11	6,2	10	974	911	957
22071-02-20967	type SPA	12,7	11	6,2	10	984	921	967



Référence	Finition 1	Largeur de courroie	B1	B2	H	Longueur extérieure LA	Longueur intérieure LI	Longueur de pas LW
22071-02-20982	type SPA	12,7	11	6,2	10	999	936	982
22071-02-21000	type SPA	12,7	11	6,2	10	1017	954	1000
22071-02-21007	type SPA	12,7	11	6,2	10	1024	961	1007
22071-02-21032	type SPA	12,7	11	6,2	10	1049	986	1032
22071-02-21042	type SPA	12,7	11	6,2	10	1059	996	1042
22071-02-21057	type SPA	12,7	11	6,2	10	1074	1011	1057
22071-02-21060	type SPA	12,7	11	6,2	10	1077	1014	1060
22071-02-21082	type SPA	12,7	11	6,2	10	1099	1036	1082
22071-02-21090	type SPA	12,7	11	6,2	10	1107	1044	1090
22071-02-21100	type SPA	12,7	11	6,2	10	1117	1054	1100
22071-02-21107	type SPA	12,7	11	6,2	10	1124	1061	1107
22071-02-21120	type SPA	12,7	11	6,2	10	1137	1074	1120
22071-02-21132	type SPA	12,7	11	6,2	10	1149	1086	1132
22071-02-21150	type SPA	12,7	11	6,2	10	1167	1104	1150
22071-02-21157	type SPA	12,7	11	6,2	10	1174	1111	1157
22071-02-21175	type SPA	12,7	11	6,2	10	1192	1129	1175
22071-02-21180	type SPA	12,7	11	6,2	10	1197	1134	1180
22071-02-21207	type SPA	12,7	11	6,2	10	1224	1161	1207
22071-02-21225	type SPA	12,7	11	6,2	10	1242	1179	1225
22071-02-21232	type SPA	12,7	11	6,2	10	1249	1186	1232
22071-02-21250	type SPA	12,7	11	6,2	10	1267	1204	1250
22071-02-21257	type SPA	12,7	11	6,2	10	1274	1211	1257
22071-02-21272	type SPA	12,7	11	6,2	10	1289	1226	1272
22071-02-21282	type SPA	12,7	11	6,2	10	1299	1236	1282
22071-02-21300	type SPA	12,7	11	6,2	10	1317	1254	1300
22071-02-21307	type SPA	12,7	11	6,2	10	1324	1261	1307
22071-02-21320	type SPA	12,7	11	6,2	10	1337	1274	1320
22071-02-21332	type SPA	12,7	11	6,2	10	1349	1286	1332
22071-02-21357	type SPA	12,7	11	6,2	10	1374	1311	1357
22071-02-21367	type SPA	12,7	11	6,2	10	1384	1321	1367
22071-02-21375	type SPA	12,7	11	6,2	10	1392	1329	1375
22071-02-21382	type SPA	12,7	11	6,2	10	1399	1336	1382
22071-02-21400	type SPA	12,7	11	6,2	10	1417	1354	1400
22071-02-21407	type SPA	12,7	11	6,2	10	1424	1361	1407
22071-02-21425	type SPA	12,7	11	6,2	10	1442	1379	1425
22071-02-21432	type SPA	12,7	11	6,2	10	1449	1386	1432
22071-02-21450	type SPA	12,7	11	6,2	10	1467	1404	1450
22071-02-21457	type SPA	12,7	11	6,2	10	1474	1411	1457
22071-02-21482	type SPA	12,7	11	6,2	10	1499	1436	1482
22071-02-21500	type SPA	12,7	11	6,2	10	1517	1454	1500
22071-02-21507	type SPA	12,7	11	6,2	10	1524	1461	1507
22071-02-21525	type SPA	12,7	11	6,2	10	1542	1479	1525



Référence	Finition 1	Largeur de courroie	B1	B2	H	Longueur extérieure LA	Longueur intérieure LI	Longueur de pas LW
22071-02-21532	type SPA	12,7	11	6,2	10	1549	1486	1532
22071-02-21557	type SPA	12,7	11	6,2	10	1574	1511	1557
22071-02-21582	type SPA	12,7	11	6,2	10	1599	1536	1582
22071-02-21600	type SPA	12,7	11	6,2	10	1617	1554	1600
22071-02-21607	type SPA	12,7	11	6,2	10	1624	1561	1607
22071-02-21632	type SPA	12,7	11	6,2	10	1649	1586	1632
22071-02-21657	type SPA	12,7	11	6,2	10	1674	1611	1657
22071-02-21675	type SPA	12,7	11	6,2	10	1692	1629	1675
22071-02-21682	type SPA	12,7	11	6,2	10	1699	1636	1682
22071-02-21700	type SPA	12,7	11	6,2	10	1717	1654	1700
22071-02-21707	type SPA	12,7	11	6,2	10	1724	1661	1707
22071-02-21732	type SPA	12,7	11	6,2	10	1749	1686	1732
22071-02-21750	type SPA	12,7	11	6,2	10	1767	1704	1750
22071-02-21757	type SPA	12,7	11	6,2	10	1774	1711	1757
22071-02-21782	type SPA	12,7	11	6,2	10	1799	1736	1782
22071-02-21800	type SPA	12,7	11	6,2	10	1817	1754	1800
22071-02-21807	type SPA	12,7	11	6,2	10	1824	1761	1807
22071-02-21832	type SPA	12,7	11	6,2	10	1849	1786	1832
22071-02-21850	type SPA	12,7	11	6,2	10	1867	1804	1850
22071-02-21857	type SPA	12,7	11	6,2	10	1874	1811	1857
22071-02-21882	type SPA	12,7	11	6,2	10	1899	1836	1882
22071-02-21900	type SPA	12,7	11	6,2	10	1917	1854	1900
22071-02-21907	type SPA	12,7	11	6,2	10	1924	1861	1907
22071-02-21925	type SPA	12,7	11	6,2	10	1942	1879	1925
22071-02-21932	type SPA	12,7	11	6,2	10	1949	1886	1932
22071-02-21950	type SPA	12,7	11	6,2	10	1967	1904	1950
22071-02-21957	type SPA	12,7	11	6,2	10	1974	1911	1957
22071-02-21982	type SPA	12,7	11	6,2	10	1999	1936	1982
22071-02-22000	type SPA	12,7	11	6,2	10	2017	1954	2000
22071-02-22032	type SPA	12,7	11	6,2	10	2049	1986	2032
22071-02-22057	type SPA	12,7	11	6,2	10	2074	2011	2057
22071-02-22082	type SPA	12,7	11	6,2	10	2099	2036	2082
22071-02-22120	type SPA	12,7	11	6,2	10	2137	2074	2120
22071-02-22132	type SPA	12,7	11	6,2	10	2149	2086	2132
22071-02-22182	type SPA	12,7	11	6,2	10	2199	2136	2182
22071-02-22207	type SPA	12,7	11	6,2	10	2224	2161	2207
22071-02-22232	type SPA	12,7	11	6,2	10	2249	2186	2232
22071-02-22240	type SPA	12,7	11	6,2	10	2257	2194	2240
22071-02-22282	type SPA	12,7	11	6,2	10	2299	2236	2282
22071-02-22300	type SPA	12,7	11	6,2	10	2317	2254	2300
22071-02-22307	type SPA	12,7	11	6,2	10	2324	2261	2307
22071-02-22332	type SPA	12,7	11	6,2	10	2349	2286	2332
22071-02-22360	type SPA	12,7	11	6,2	10	2377	2314	2360
22071-02-22382	type SPA	12,7	11	6,2	10	2399	2336	2382
22071-02-22432	type SPA	12,7	11	6,2	10	2449	2386	2432



## Courroies DIN 7753



Référence	Finition 1	Largeur de courroie	B1	B2	H	Longueur extérieure LA	Longueur intérieure LI	Longueur de pas LW
22071-02-22475	type SPA	12,7	11	6,2	10	2492	2429	2475
22071-02-22482	type SPA	12,7	11	6,2	10	2499	2436	2482
22071-02-22500	type SPA	12,7	11	6,2	10	2517	2454	2500
22071-02-22532	type SPA	12,7	11	6,2	10	2549	2486	2532
22071-02-22582	type SPA	12,7	11	6,2	10	2599	2536	2582
22071-02-22607	type SPA	12,7	11	6,2	10	2624	2561	2607
22071-02-22632	type SPA	12,7	11	6,2	10	2649	2586	2632
22071-02-22650	type SPA	12,7	11	6,2	10	2667	2604	2650
22071-02-22682	type SPA	12,7	11	6,2	10	2699	2636	2682
22071-02-22732	type SPA	12,7	11	6,2	10	2749	2686	2732
22071-02-22782	type SPA	12,7	11	6,2	10	2799	2736	2782
22071-02-22800	type SPA	12,7	11	6,2	10	2817	2754	2800
22071-02-22832	type SPA	12,7	11	6,2	10	2849	2786	2832
22071-02-22847	type SPA	12,7	11	6,2	10	2864	2801	2847
22071-02-22882	type SPA	12,7	11	6,2	10	2899	2836	2882
22071-02-22900	type SPA	12,7	11	6,2	10	2917	2854	2900
22071-02-22932	type SPA	12,7	11	6,2	10	2949	2886	2932
22071-02-22982	type SPA	12,7	11	6,2	10	2999	2936	2982
22071-02-23000	type SPA	12,7	11	6,2	10	3017	2954	3000
22071-02-23032	type SPA	12,7	11	6,2	10	3049	2986	3032
22071-02-23082	type SPA	12,7	11	6,2	10	3099	3036	3082
22071-02-23150	type SPA	12,7	11	6,2	10	3167	3104	3150
22071-02-23182	type SPA	12,7	11	6,2	10	3199	3136	3182
22071-02-23250	type SPA	12,7	11	6,2	10	3267	3204	3250
22071-02-23282	type SPA	12,7	11	6,2	10	3299	3236	3282
22071-02-23350	type SPA	12,7	11	6,2	10	3367	3304	3350
22071-02-23382	type SPA	12,7	11	6,2	10	3399	3336	3382
22071-02-23450	type SPA	12,7	11	6,2	10	3467	3404	3450
22071-02-23550	type SPA	12,7	11	6,2	10	3567	3504	3550
22071-02-23650	type SPA	12,7	11	6,2	10	3667	3604	3650
22071-02-23750	type SPA	12,7	11	6,2	10	3767	3704	3750
22071-02-24000	type SPA	12,7	11	6,2	10	4017	3954	4000
22071-02-24250	type SPA	12,7	11	6,2	10	4267	4204	4250
22071-02-24500	type SPA	12,7	11	6,2	10	4517	4454	4500

Référence	Finition 1	Largeur de courroie	B1	B2	H	Longueur extérieure LA	Longueur intérieure LI	Longueur de pas LW
22071-02-31250	type SPB	16,3	14	7,9	13	1272	1190	1250
22071-02-31320	type SPB	16,3	14	7,9	13	1342	1260	1320
22071-02-31340	type SPB	16,3	14	7,9	13	1362	1280	1340
22071-02-31360	type SPB	16,3	14	7,9	13	1382	1300	1360
22071-02-31400	type SPB	16,3	14	7,9	13	1422	1340	1400
22071-02-31410	type SPB	16,3	14	7,9	13	1432	1350	1410
22071-02-31450	type SPB	16,3	14	7,9	13	1472	1390	1450



Référence	Finition 1	Largeur de courroie	B1	B2	H	Longueur extérieure LA	Longueur intérieure LI	Longueur de pas LW
22071-02-31500	type SPB	16,3	14	7,9	13	1522	1440	1500
22071-02-31550	type SPB	16,3	14	7,9	13	1572	1490	1550
22071-02-31600	type SPB	16,3	14	7,9	13	1622	1540	1600
22071-02-31650	type SPB	16,3	14	7,9	13	1672	1590	1650
22071-02-31700	type SPB	16,3	14	7,9	13	1722	1640	1700
22071-02-31750	type SPB	16,3	14	7,9	13	1772	1690	1750
22071-02-31778	type SPB	16,3	14	7,9	13	1800	1718	1778
22071-02-31800	type SPB	16,3	14	7,9	13	1822	1740	1800
22071-02-31850	type SPB	16,3	14	7,9	13	1872	1790	1850
22071-02-31860	type SPB	16,3	14	7,9	13	1882	1800	1860
22071-02-31900	type SPB	16,3	14	7,9	13	1922	1840	1900
22071-02-31950	type SPB	16,3	14	7,9	13	1972	1890	1950
22071-02-32000	type SPB	16,3	14	7,9	13	2022	1940	2000
22071-02-32020	type SPB	16,3	14	7,9	13	2042	1960	2020
22071-02-32060	type SPB	16,3	14	7,9	13	2082	2000	2060
22071-02-32098	type SPB	16,3	14	7,9	13	2120	2038	2098
22071-02-32120	type SPB	16,3	14	7,9	13	2142	2060	2120
22071-02-32150	type SPB	16,3	14	7,9	13	2172	2090	2150
22071-02-32180	type SPB	16,3	14	7,9	13	2202	2120	2180
22071-02-32200	type SPB	16,3	14	7,9	13	2222	2140	2200
22071-02-32240	type SPB	16,3	14	7,9	13	2262	2180	2240
22071-02-32264	type SPB	16,3	14	7,9	13	2286	2204	2264
22071-02-32280	type SPB	16,3	14	7,9	13	2302	2220	2280
22071-02-32300	type SPB	16,3	14	7,9	13	2322	2240	2300
22071-02-32310	type SPB	16,3	14	7,9	13	2332	2250	2310
22071-02-32360	type SPB	16,3	14	7,9	13	2382	2300	2360
22071-02-32391	type SPB	16,3	14	7,9	13	2413	2331	2391
22071-02-32400	type SPB	16,3	14	7,9	13	2422	2340	2400
22071-02-32410	type SPB	16,3	14	7,9	13	2432	2350	2410
22071-02-32430	type SPB	16,3	14	7,9	13	2452	2370	2430
22071-02-32450	type SPB	16,3	14	7,9	13	2472	2390	2450
22071-02-32500	type SPB	16,3	14	7,9	13	2522	2440	2500
22071-02-32530	type SPB	16,3	14	7,9	13	2552	2470	2530
22071-02-32580	type SPB	16,3	14	7,9	13	2602	2520	2580
22071-02-32600	type SPB	16,3	14	7,9	13	2622	2540	2600
22071-02-32650	type SPB	16,3	14	7,9	13	2672	2590	2650
22071-02-32680	type SPB	16,3	14	7,9	13	2702	2620	2680
22071-02-32720	type SPB	16,3	14	7,9	13	2742	2660	2720
22071-02-32760	type SPB	16,3	14	7,9	13	2782	2700	2760
22071-02-32800	type SPB	16,3	14	7,9	13	2822	2740	2800
22071-02-32840	type SPB	16,3	14	7,9	13	2862	2780	2840
22071-02-32850	type SPB	16,3	14	7,9	13	2872	2790	2850
22071-02-32900	type SPB	16,3	14	7,9	13	2922	2840	2900
22071-02-32950	type SPB	16,3	14	7,9	13	2972	2890	2950



Référence	Finition 1	Largeur de courroie	B1	B2	H	Longueur extérieure LA	Longueur intérieure LI	Longueur de pas LW
22071-02-32990	type SPB	16,3	14	7,9	13	3012	2930	2990
22071-02-33000	type SPB	16,3	14	7,9	13	3022	2940	3000
22071-02-33070	type SPB	16,3	14	7,9	13	3092	3010	3070
22071-02-33150	type SPB	16,3	14	7,9	13	3172	3090	3150
22071-02-33170	type SPB	16,3	14	7,9	13	3192	3110	3170
22071-02-33250	type SPB	16,3	14	7,9	13	3272	3190	3250
22071-02-33320	type SPB	16,3	14	7,9	13	3342	3260	3320
22071-02-33350	type SPB	16,3	14	7,9	13	3372	3290	3350
22071-02-33450	type SPB	16,3	14	7,9	13	3472	3390	3450
22071-02-33500	type SPB	16,3	14	7,9	13	3522	3440	3500
22071-02-33550	type SPB	16,3	14	7,9	13	3572	3490	3550
22071-02-33650	type SPB	16,3	14	7,9	13	3672	3590	3650
22071-02-33750	type SPB	16,3	14	7,9	13	3772	3690	3750
22071-02-33800	type SPB	16,3	14	7,9	13	3822	3740	3800
22071-02-33870	type SPB	16,3	14	7,9	13	3892	3810	3870
22071-02-34000	type SPB	16,3	14	7,9	13	4022	3940	4000
22071-02-34060	type SPB	16,3	14	7,9	13	4082	4000	4060
22071-02-34120	type SPB	16,3	14	7,9	13	4142	4060	4120
22071-02-34250	type SPB	16,3	14	7,9	13	4272	4190	4250
22071-02-34310	type SPB	16,3	14	7,9	13	4332	4250	4310
22071-02-34370	type SPB	16,3	14	7,9	13	4392	4310	4370
22071-02-34500	type SPB	16,3	14	7,9	13	4522	4440	4500
22071-02-34560	type SPB	16,3	14	7,9	13	4582	4500	4560
22071-02-34620	type SPB	16,3	14	7,9	13	4642	4560	4620
22071-02-34750	type SPB	16,3	14	7,9	13	4772	4690	4750
22071-02-34820	type SPB	16,3	14	7,9	13	4842	4760	4820
22071-02-34870	type SPB	16,3	14	7,9	13	4892	4810	4870
22071-02-35000	type SPB	16,3	14	7,9	13	5022	4940	5000

## Tensiomètre pour courroie



### Exemple de commande :

nIm 22100-01

### Nota :

Le tensiomètre pour courroies permet un contrôle rapide et simple par mesure de fréquence de la précontrainte des systèmes de courroie existant sur le marché. Entièrement électronique et doté de la technologie de microprocesseurs la plus avancée, l'instrument de mesure permet un réglage exact de toutes les courroies trapézoïdales, dentées et plates devant être tendues dans une plage de mesure entre 10 et 600 Hz.

### Attention :

- La mesure ne doit en aucun cas être réalisée pendant le fonctionnement.
- L'instrument de mesure n'est pas autorisé ni certifié pour une utilisation dans les zones à risque d'explosion.

### Données techniques :

- Plage de mesure : 10-600 Hz
- Précision de mesure : 10-400 Hz  $\pm 1\%$  / >400 Hz  $\pm 2\%$
- Résolution : 10-99,9 Hz : 0,1 Hz / >100 Hz : 1 Hz
- Méthode de mesure : sans contact (acoustique avec suppression électronique des bruits parasites)
- Alimentation en tension : 2 x 1,5 V Micro (piles AAA)
- Durée de travail : >48 h Mesure continue (dépendant de la qualité des piles utilisées) Arrêt automatique après 2 minutes sans utilisation
- Consommation électrique : max. 12 mA
- Affichage : - double-écran LCD, 2 x 8 caractères

Référence

Désignation

22100-01

Tensiomètre Pour Courroies

## Laser linéaire



### Exemple de commande :

nIm 22101-01

### Nota :

Le laser linéaire est un instrument de mesure permettant d'aligner des poulies motrices latéralement, horizontalement et verticalement via un faisceau laser. De cette façon, une forte usure de la courroie au niveau des arêtes peut être évitée.

### Attention :

- Ne jamais regarder dans le faisceau laser et ne pas le diriger vers des personnes, des animaux ou des surfaces hautement réfléchissantes.
- L'appareil ainsi que les repères de visée comportent des aimants à haute performance.
- Pour des raisons de sécurité, les personnes porteuses d'un stimulateur cardiaque ne doivent pas utiliser l'appareil. Garder également à distance les appareils et montres électroniques afin d'éviter les interférences.
- L'appareil ne doit pas être utilisé dans les zones à risque d'explosion.

### Données techniques :

- portée du faisceau laser env. 5-10 m
- classe laser 2 (EN 60825-1:1997)
- longueur d'onde 630-680 nm
- puissance < 1 mW
- alimentation électrique 2 x 1,5 V (LR44)

Référence

Désignation

22101-01

Ligne Laser

# Poulies de tension



### Matière :

Roue en plastique PA6.  
Roulement à bille en acier à roulement  
Vis et écrou en acier.

### Finition :

Roulement à bille avec joints d'étanchéité 2Z-C3.  
Vis ISO 4017, classe de résistance 8.8, zinguée.  
Écrou ISO 4035, classe de résistance 8, zingué.

### Exemple de commande :

nIm 22102-30035

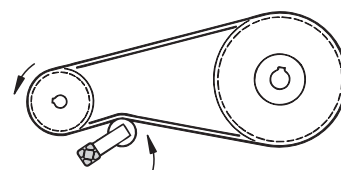
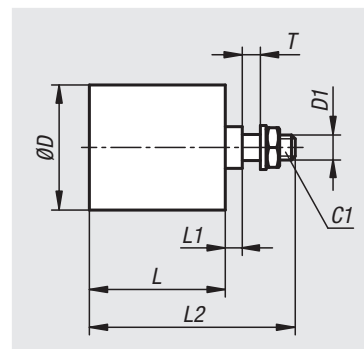
### Nota :

Poulies de tension à roulements à bille complètes, prêtes à monter. Les roulements à bille sont étanches sur les deux faces, graissés à vie et ne requièrent donc aucune maintenance.

Pour le serrage de courroies sur la face extérieure de la courroie (dos de la courroie). La poulie de tension peut être associée à tous les éléments de bridage pour obtenir un tendeur de courroie élastique. Le montage peut également s'effectuer rigidement sans élément de bridage. Peut également s'utiliser comme poulie bombée.

### Plage de température :

-40 °C jusqu'à +100 °C.



Référence	D	D1	L	L1	L2	T max.	Largeur de courroie max.	Couple de serrage de la vis C1 Nm	Vitesse max. tr/min	Adapté à l'élément de bridage de taille
22102-30035	30	M8	35	3	51	7	30	10	8000	1
22102-40045	40	M10	45	6	67	9	40	20	8000	2+3
22102-60060	60	M12	60	7,5	89	13	55	35	6000	4
22102-80090	80	M20	90	9	127	14	85	160	5000	5