

Description de l'article/illustrations du produit



Description

Matière :

Corps et bouton-poussoir en acier.
Bille, ressort et bague de maintien en inox.
Joint torique FKM.

Finition :

Corps nickelé.
Tête traitée et nickelée.
Bille traitée.

Nota :

Cotes de montage forme A pour plaques d'épaisseur 6 mm.
Cotes de montage forme B pour plaques d'épaisseur de 6 à 16 mm.

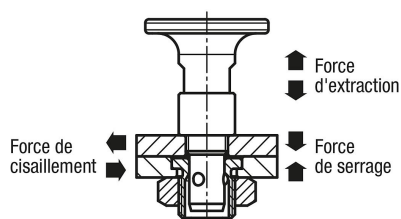
En cas de dépassement de la force de maintien, on constate un espace de plus de 0,1 mm entre les plaques.

Attention :

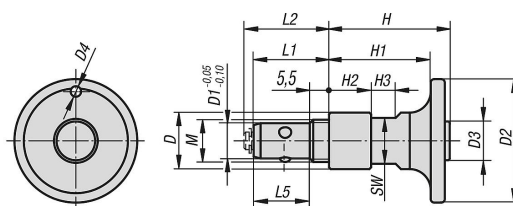
Les forces d'extraction indiquées s'appliquent uniquement en cas d'utilisation avec des douilles de fixation 03192-02.

Accessoires :

Douille de fixation 03192-02.

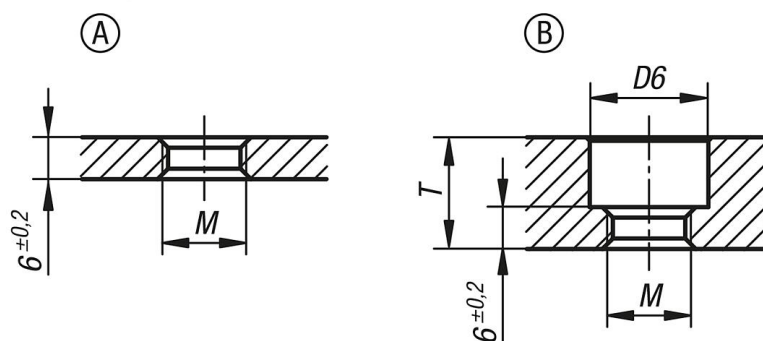


Dessins

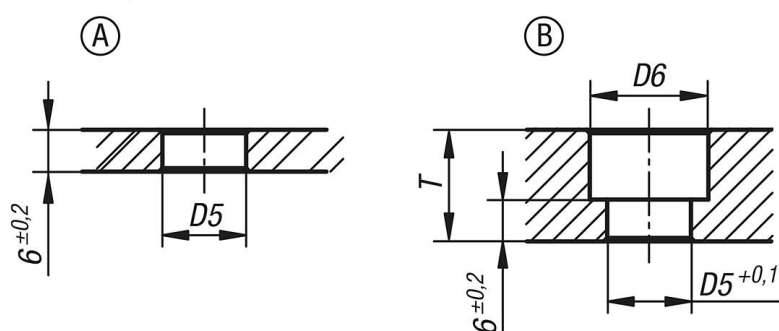


Dessins

Goupille d'arrêt à visser



Goupille d'arrêt à enfoncer



Aperçu des articles

Référence	D	D1	D2	D3	D4	M	L1	L2	L5	H	H1	H2	H3	SW	D5	D6	T	Force de retenue N	Force de serrage N	Force de cisaillement kN	Force d'extraction en kN	Résistance thermique
03192-621	12	6	25	8	-	M8	19	21	13,5	22,2	18	6	5,5	10	8	13	10	90	30	3	0,5	≤180 °C
03192-1024	16	10	35	11	3	M12x1,5	21,5	23,5	16	34,4	29	12	7	13	12	17	16	150	50	9	1,5	≤180 °C