



## Description

### **Matière :**

Plastique.

Bornes de contact en AgNi.

### **Finition :**

Touche de sélection noire.

Cadre frontal argenté.

### **Nota :**

Sélectionneur avec manette de forme ronde, avec contacteur intégré et raccords pour connecteurs plats (utiliser des douilles à fiche plate partiellement ou totalement isolées).

Nos sélectionneurs se distinguent par leur design ergonomique. Ils ont un diamètre de montage de 22,3 mm et sont faciles à monter. Nos sélectionneurs répondent à toutes les normes en vigueur.

Leur indice de protection IP se réfère à la face avant.

Certifications / normes respectées :

CCC, CE, cURus, DNVGL, ENEC10, VDE, UKCA.

EN 60947-5-1, EN 61058-1.

### **Données techniques :**

Position de montage : libre.

Durée de vie mécanique : 30 000 cycles de commutation.

Durée de vie électrique : 30 000 cycles de commutation à la charge nominale.

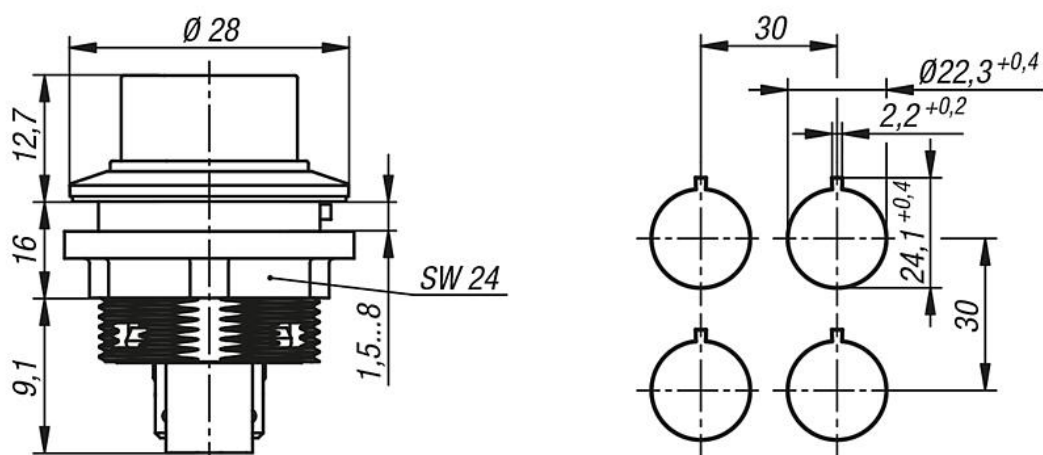
### **Plage de température :**

Température de stockage : -40 °C à +80 °C.

Température de service : -25 °C à +70 °C.

### **Accessoires :**

Boîtiers de montage 81200, 81200-05.



	1 NO	2 NO	2 NO
	81050-10104000	81050-10204000	
			81050-10204040

= Rappel par ressort

Données électriques conformes à la norme CEI/EN 60947-5-1 (VDE 0660 partie 200)		
	Courant alternatif	Courant continu
Catégorie d'utilisation	AC15 B300	DC13 Q300
Tension d'isolation assignée $U_i$	250 V	250 V
Tension de service assignée $U_e$	240 V / 120 V	250 V / 125 V / 60 V / 24 V
Courant de service assigné $I_e$	1,5 A / 3 A	0,27 A / 0,55 A / 1 A / 2 A
Capacité de commutation	10Ie	1,1Ie
Courant continu thermique	5 A	

Données électriques conformes à la norme IEC/EN 61058-1 (VDE 0630 partie 1)	
Tension assignée $U_e$	250 V~
Courant assigné $I_e$	6 (4) A

## Aperçu des articles

### Sélectionneur à impulsion, version à encastrer, Ø 22,3 mm, raccordement par connecteur plat, compact

Référence	Type de raccordement	Nombre de contacts à ouverture NC	Nombre de contacts à fermeture NO	Couple de serrage Écrou de montage Nm	Série	Éclairable
81050-10104000	connecteur plat 2,8 x 0,5 mm	-	1	1,3-1,9	kompakt	non
81050-10204000	connecteur plat 2,8 x 0,5 mm	-	2	1,3-1,9	kompakt	non
81050-10204040	connecteur plat 2,8 x 0,5 mm	-	2	1,3-1,9	kompakt	non

Référence	Résistivité de contact m Ohm	Montage-Ø	Tension min. V	Courant min. mA	Temps de rebondissement ms	Numéro de référence
81050-10104000	<20	22,3	5	1	<10	SSTAI
81050-10204000	<20	22,3	5	1	<10	SSTAI
81050-10204040	<20	22,3	5	1	<10	SSTBI

Référence	Angle de commutation	Indice de protection	Degré de pollution	Catégorie de surtension
81050-10104000	40°	IP65	2	II
81050-10204000	40°	IP65	2	II
81050-10204040	40° links / 40° rechts	IP65	2	II