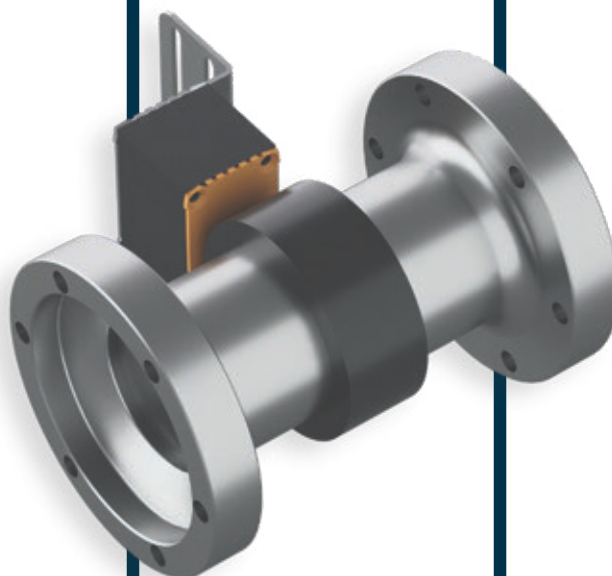


iPK



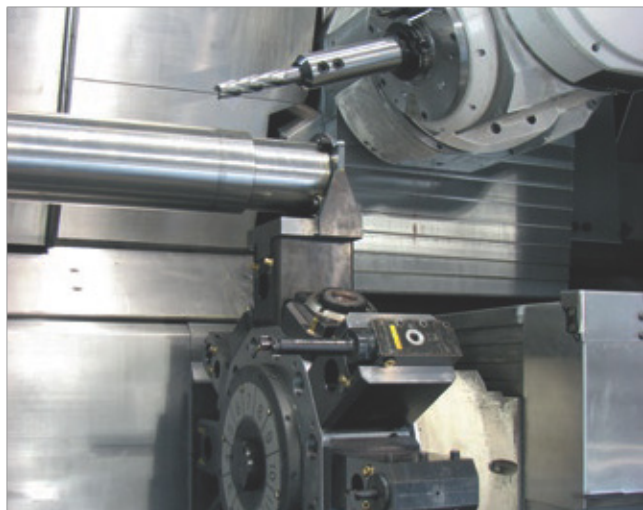
Accouplement de précision à
capteur intégré Une nouvelle ère
pour la technologie d'entraînement

Les accouplements R+W – Un choix sûr, à chaque fois

Accouplements de précision avec capteurs intégrés iPK par R+W

L'iPK permet de mesurer avec exactitude des paramètres comme le couple à n'importe quel endroit du système d'entraînement. Grâce à sa mise en service intuitive et à la transmission simple des données, les informations de mesure sont rapidement et fiablement intégrées à votre système.

Exemples d'applications



Collecte de données au sein de la chaîne cinématique



Conception de systèmes de précision



Validation des simulations



Optimisation des processus



Surveillance de l'état



Maintenance prédictive



Développement durable



Découvrez notre technologie de capteurs.

Options de combinaison



Accouplement à soufflet métallique

- + Excellente compensation des défauts d'alignement
- + Rigidité torsionnelle élevée
- + Installation simple / montage radial possible



Accouplement élastomère

- + Excellente compensation des défauts d'alignement
- + Amortissement des vibrations
- + Installation rapide / montage radial possible



Accouplement à disque

- + Compensation optimale des défauts d'alignement
- + Rigidité torsionnelle élevée
- + Montage facile / installation radiale possible



Souple à soufflet métallique et moyeu rigide

- + Rigidité torsionnelle maximale
- + Compensation des désalignements
- + Installation facile / montage radial possible



Limiteur de sécurité et soufflet métallique

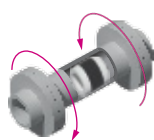
- + Protection contre les surcharges et limitation précise du couple
- + Rigidité torsionnelle élevée
- + Compensation des désalignements



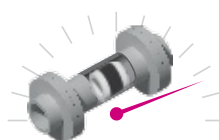
Accouplement de sécurité et accouplement à élastomère

- + Protection contre les surcharges et limitation précise du couple
- + Amortissement des vibrations
- + Compensation du désalignement

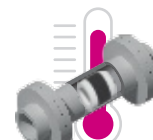
Grandeurs mesurées



+ Couple* Fréquence d'échantillonnage jusqu'à 1 000 Hz * Précision de mesure < 1 %



+ Vitesse



+ Température

Options d'alimentation électrique



Alimentation intégrée

- + Capteur alimenté par une batterie intégrée
- + Temps de recharge : 2 à 3 h
- + Selon la configuration, autonomie pouvant atteindre plusieurs milliers d'heures



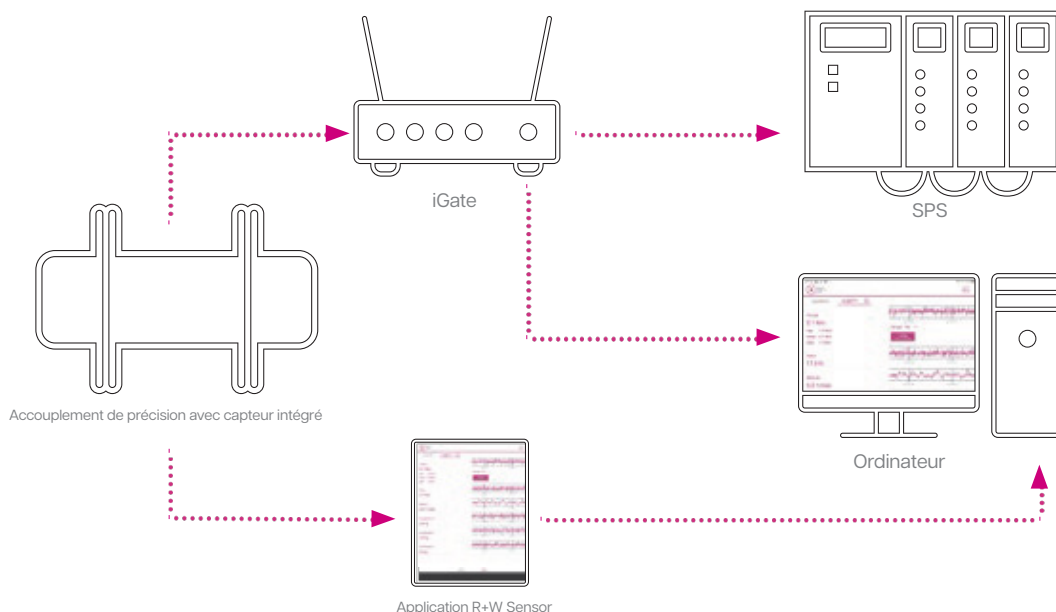
Alimentation par induction

- + Alimentation par induction via capteur pick-up
- + Le pick-up est alimenté par la passerelle ou une source séparée de 12V
- + Parfait pour des mesures continues à hautes fréquences d'échantillonnage

Chaîne de mesure

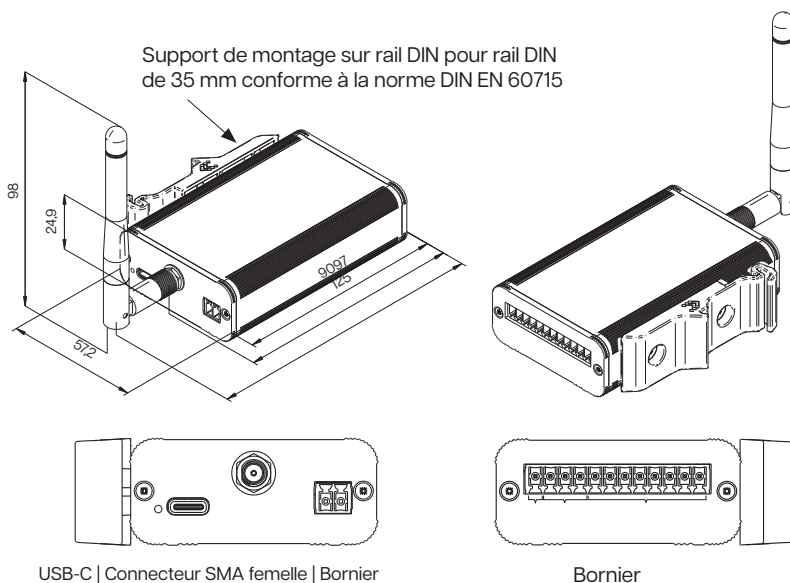
R+W Antriebselemente GmbH

Client



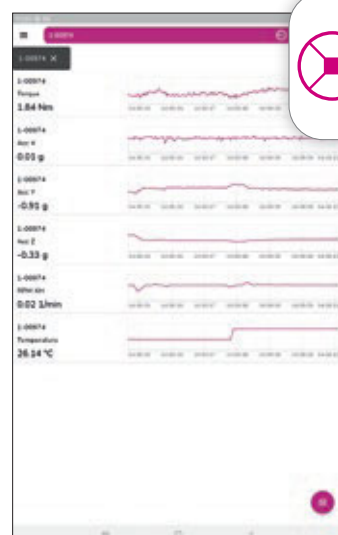
iGate – Passerelle R+W

La passerelle R+W transmet les données soit par sorties analogiques directement vers le système de commande de la machine du client (SPS/PLC), soit via le port USB-C grâce à un port COM virtuel (UART) vers un PC ou tout autre module d'analyse.



Application R+W Sensor

L'application R+W Sensor permet d'enregistrer les données directement sur l'appareil mobile ou sur l'amplificateur de mesure. De plus, il est possible d'exporter les données au format CSV et de les analyser sur un ordinateur.



Technologie de capteur BY R+W.

La solution plus pour vos procédés

Flexible. Modulaire. Intuitif.

Fixez et utilisez – Mesurez instantanément

Installez et mesurez sans câblage – aucune base ni alignement complexe requis.

Accouplement et capteur réunis

Capteur de couple et accouplement d'arbre réunis dans une seule unité : mesure et compensation du désalignement dans une solution compacte.

Intégration polyvalente

S'installe à n'importe quel endroit de la chaîne cinématique et peut être associé à plusieurs points de mesure ou accouplements.

Alimentation flexible

Alimentation inductive pour une utilisation continue ou option batterie pour des mesures mobiles et temporaires.

Équilibrage dynamique

La bride de mesure intégrant le capteur est équilibrée selon la classe de qualité G 2.5 en standard, garantissant une rotation parfaitement fluide.

Durable et réutilisable

Conçu en acier inoxydable robuste et résistant à la corrosion, ce produit offre une longue durée de vie et se réutilise facilement.

Intégration système flexible

Compatible avec le système modulaire d'accouplement R+W – rigide en torsion, amortissant les vibrations, rigide ou limitant le couple.

Interfaces multiples

Transmission des données par application, analogique (0–10 V) ou série (UART) – pour une souplesse maximale dans l'acquisition des mesures.

Design d'intégration compact

L'élément capteur compact s'intègre directement dans la transmission, sans nécessiter de support de roulement supplémentaire.

Mesure de couple précise

Technologie de jauge de contrainte haute résolution avec une classe de précision <1 % pour des résultats reproductibles en fonctionnement.

Procédé breveté de montage par frettage

L'intégration du capteur s'effectue via la méthode éprouvée du frettage, garantissant une stabilité et une précision optimales.

Installation simplifiée

Se pose comme un accouplement d'arbre classique : installation précise et sécurisée dans la transmission, sans effort additionnel.

L'ACCOUPLEMENT

R+W[®]
A POPPE + POTTHOFF COMPANY



R+W FRANCE

19 bis Impasse du moulin
60400 VILLE

Téléphone : +33 (0) 679 463 081

info@rw-france.fr

www.rw-couplings.com